

**Wojewódzka i Miejska Biblioteka Publiczna
w Rzeszowie**

**Biblioteki publiczne
miasta Rzeszowa
w liczbach 2008**

Rzeszów 2009

XVII rocznik publikacji *Biblioteki publiczne miasta Rzeszowa w liczbach*, przedstawia stan i działalność rzeszowskich bibliotek w 2008 roku oraz porównania statystyk z lat ubiegłych. Struktura i układ bieżącego rocznika pozostają takie same jak w latach poprzednich. Po raz pierwszy podajemy informacje o ilości wprowadzonych rekordów do baz oddziałów i filii.

Tegoroczne *BIBLIOTEKI MIASTA RZESZOWA W LICZBACH* zawierają sześć rozdziałów:

- ✓ **1. Sieć** – przekształcenia organizacyjne oraz liczba oddziałów, filii i punktów bibliotecznych w roku sprawozdawczym.
- ✓ **2. Zbiory biblioteczne** – stan księgozbiorów, zbiorów specjalnych i czasopism na koniec roku sprawozdawczego w porównaniu do roku ubiegłego oraz zmiany na przestrzeni pięciu lat (przyrosty, ubytki w zbiorach, wskaźniki charakteryzujące wielkość zakupu księgozbiorów).
- ✓ **3. Stan czytelnictwa** – informacje o ilości czytelników, analiza ich struktury według wieku i zajęcia na przestrzeni ostatnich pięciu lat; stan i struktura wypożyczeń w porównaniu z latami wcześniejszymi.
- ✓ **4. Czytelnie** – stan udostępnień prezencyjnych i działalności informacyjnej bibliotek na terenie miasta.
- ✓ **5. Upowszechnianie czytelnictwa** – ważniejsze działania podjęte przez biblioteki miejskie na rzecz popularyzacji książki i czytelnictwa w środowisku.
- ✓ **6. Biblioteki – Adresy – Telefony**

Podstawowymi informacjami w naszej broszurze są dane liczbowe zaczerpnięte z meldunków statystycznych i sprawozdań opisowych oddziałów i filii. Wyniki analizy mogą stać się źródłem informacji o stanie czytelnictwa, działalności filii i oddziałów WiMBP w Rzeszowie. Mamy nadzieję, że niniejsza publikacja przyczyni się do bardziej wnikliwego spojrzenia na problemy bibliotek publicznych w mieście.

BIBLIOTEKI PUBLICZNE W RZESZOWIE W 2008 ROKU

I. SIEĆ

W 2008 roku na terenie Rzeszowa funkcjonowały:

WiMBP przy ul. Sokoła (Biblioteka z Czytelnią Główną, Czytelnią Czasopism Bieżących, Informatorium i Sekcją Informacji Komputerowej),

15 filii miejskich,

3 oddziały: Oddział dla Dzieci i Młodzieży, Wypożyczalnia Główna, Wypożyczalnia Muzyczna.

Ilość filii i oddziałów w porównaniu z rokiem ubiegłym nie zmieniła się. Zwiększyła się natomiast ilość punktów bibliotecznych:

rok 2007 – 3 punkty

rok 2008 – 5 punktów

Nowe punkty utworzono w:

Areszcie Śledczym (Filia 7)

Zakładzie Doskonalenia Zawodowego (Filia 2).

Pozostałe trzy działały w :

Przedszkolu Nr 40 (Filia 1),

Domu Seniora (Filia 6),

Domu Pomocy Społecznej (Filia 8).

Punkty prowadzone były z myślą o dotarciu z książką do osób starszych, chorych, przebywających w zakładach zamkniętych, a także w celu upowszechniania czytelnictwa wśród najmłodszych mieszkańców Rzeszowa.

Tabela 1
Podstawowe dane dotyczące bibliotek publicznych (na koniec 2008 roku)

Biblioteka	Liczba			
	Punktów bibl.	Książek i czasopism oprawnych	Czytelników	Wypożyczeń książek i czas.oprawnych
Centrala		139872		
Wyp .Muz.		1906	378	319
Oddział dla Dz.		27060	2737	31936
Wyp. Główna		74220	8040	89550
Filia 1	1	24314	2356	51666
Filia 2	1	29549	2366	36288
Filia 3		26329	2030	39964
Filia 4		30788	3378	75821
Filia 6	1	32016	3124	72867
Filia 7	1	26913	750	19777
Filia 8	1	24382	1498	31621
Filia 9		22541	2002	44837
Filia 10		32322	3199	57304
Filia 11		12682	289	8119
Filia 15		12375	1190	26524
Filia 16		18087	1578	26944
Filia 17		13820	580	11419
Filia 18		9241	283	4915
Filia 20		11155	826	22934
RAZEM	5	569572	36604	652805

II. ZBIORY BIBLIOTECZNE

Książki i czasopisma oprawne

Tabela 2

Informacje o książkach i czasopismach oprawnych w roku 2008

Biblioteka	Ogółem	Przybyło	Ubyło	% do ogółu			
				8-93	8-3	inna	Cz.opr.
Centrala	139872	1914	549	2,4	17,8	66,3	13,5
Wyp. Muz.	1906	34	46		8,3	91,7	
Oddział dla Dz.	27060	909	487	43,8	18,3	37,6	0,3
Wyp. Główna	74220	1939	1069	0,2	41,3	58,5	
Filia 1	24314	1108	1111	25,8	48,3	25,9	
Filia 2	29549	1120	1450	25,5	46,6	27,9	
Filia 3	26329	1177	1159	34,3	39,8	25,8	
Filia 4	30788	1527	983	21,4	42,1	36,6	
Filia 6	32016	1667	3352	21,9	37,1	41,0	
Filia 7	26913	805	893	27,6	49,3	23,2	
Filia 8	24382	984	2335	26,4	44,5	29,1	
Filia 9	22541	1015	2291	19,3	53,0	27,8	
Filia 10	32322	1497	1379	24,2	40,7	35,1	
Filia 11	12682	690	990	23,4	49,9	26,7	
Filia 15	12375	1209	96	24,2	51,0	24,8	
Filia 16	18087	950	2207	16,6	54,5	28,9	
Filia 17	13820	867	1339	28,3	43,1	28,6	
Filia 18	9241	623	1525	23,1	50,8	26,1	
Filia 20	11155	903	162	31,1	49,5	19,4	
RAZEM	569572	20938	23423	16,9	36,7	43,0	3,3

Przeprowadzając analizę struktury księgozbioru w rzeszowskich bibliotekach zauważamy niewielkie zmiany. Nadal największy procent stanowi literatura popularnonaukowa (43,0 %), na drugim miejscu jest literatura piękna dla dorosłych (36,7 %), natomiast literatura dla dzieci plasuje się na miejscu trzecim (16,9 %). Jednak w porównaniu z rokiem ubiegłym wzrósł procent literatury pięknej dla dorosłych (z 36,4 % na 36,7 %), zmalał natomiast literatury dziecięcej (z 17,1 % na 16,9 %) oraz popularnonaukowej (z 43,2 % na 43,0%).

Zauważyć można również różnice w strukturze księgozbiorów poszczególnych filii, oddziałów i Centrali. Filie posiadają więcej powieści i książeczek dla dzieci, mniej literatury popularnonaukowej. Natomiast Wypożyczalnia Główna oraz Biblioteka przy ul. Sokoła gromadzą głównie książki naukowe i popularnonaukowe. W Oddziale dla Dzieci i Młodzieży 43,8 % to literatura dla najmłodszych i młodych czytelników.

Takie różnice związane są z działalnością poszczególnych bibliotek. Filie

osiedlowe odwiedzają głównie osoby poszukujące powieści oraz książek dziecięcych i młodzieżowych. Wypożyczalnia Główna i Centrala zaspokaja potrzeby studentów, starszej młodzieży szkolnej i osób doksztalających się. Oferta Oddziału dla Dzieci i Młodzieży skierowana jest przede wszystkim do najmłodszej grupy wiekowej.

Dobór i zakup książek dostosowujemy do konkretnych potrzeb czytelniczych danego środowiska.

Tabela 3

Księgozbiory (książki i czasopisma oprawne) 2007 – 2008

	2007	2008	+ -
Stan w wol.	571457	569572	-1885

Na koniec 2008 roku księgozbiór wynosił: 569572 pozycje (w tym: 550547 książek i 19025 czasopism oprawnych). W porównaniu z rokiem ubiegłym liczba woluminów zmniejszyła się o 1885.

Tabela 4

Księgozbiory (książki i czas.opr.) w latach 2004– 2008

	2004	2005	2006	2007	2008
Stan w wol.	541259	536457	549245	571457	569572

Tabela 5

Ilość ubytków w księgozbiorach (książki + czas.opr.) w latach 2004- 2008

	2004	2005	2006	2007	2008
Ubytki	12078	20862	18718	13885	23423

Obowiązkiem bibliotek publicznych jest systematyczna selekcja zbiorów. W rzeszowskich placówkach przekazywano do Magazynu Rezerw i Magazynu Składowego pozycje zbędne, o nieaktualnej treści, wieloegzemplarzowe, mało atrakcyjne czytelniczo. Wycofywano książki zniszczone, a także ubytkowano pozycje zagubione przez czytelników.

Tabela 6

Ilość wpływów w księgozbiorach (książki + czas.opr.) w latach 2004 –2008

	2004	2005	2006	2007	2008
Wpływy	10272	16060	31506	36097	21538

Od roku 2004, po okresie systematycznego spadku, notowano znaczny wzrost ilości księgozbioru. W latach 2006 i 2007 związany był on z przejęciem bibliotek w Słocinie i w Przybyszówce oraz wzmożonym zakupem zbiorów bibliotecznych.

W 2008 roku zarejestrowano 21538 wpływów (w tym **20938** książek i **600** czasopism oprawnych). W porównaniu z rokiem 2007 stanowi to spadek o 14559 jednostek inwentarzowych.

Tabela 7
Zakup książek w 2008 roku

Biblioteka	Zakup wolum.	Średnia cena książki	Kwota wydana na książki
Centrala	1496	36,45	54535,55
Wyp.Muz.	31	32,38	1003,68
Oddział dla Dz.	856	17,27	14779,30
Wyp.Główna	1771	24,23	42904,03
Filia 1	1047	19,34	20249,81
Filia 2	1095	19,88	21774,06
Filia 3	1152	20,16	23218,62
Filia 4	1396	20,30	28336,41
Filia 6	1603	21,04	33731,79
Filia 7	797	19,55	15583,78
Filia 8	977	21,17	20686,51
Filia 9	1006	20,10	20222,96
Filia 10	1381	20,14	27818,83
Filia 11	686	19,99	13714,38
Filia 15	740	20,49	15161,81
Filia 16	910	20,33	18501,20
Filia 17	865	20,03	17326,96
Filia 18	622	21,27	13227,34
Filia 20	889	18,76	16677,27
RAZEM	19320	21,71	419454,21

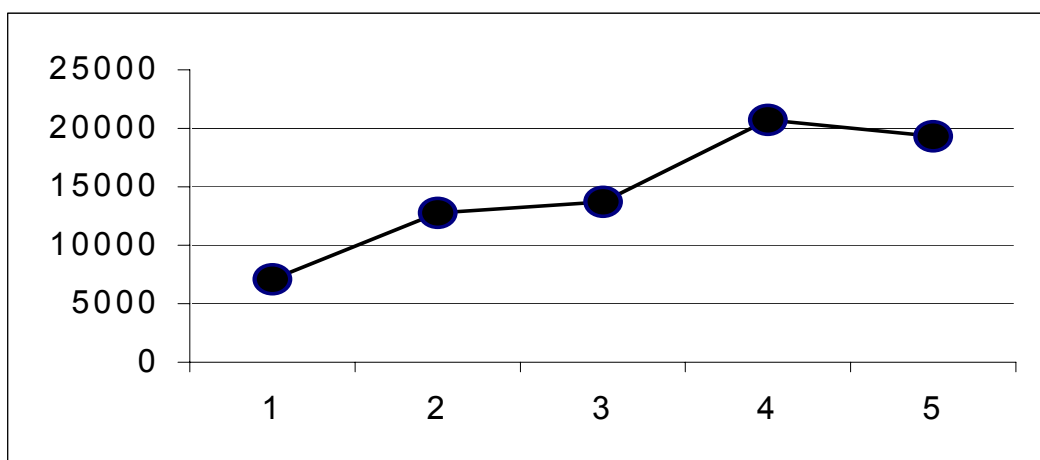
Tabela 8

Zakup książek w latach 2004–2008

	Ilość	Wartość
2004	7090	182021,93
2005	12771	296397,10
2006	13709	345076,35
2007	20702	441189,40
2008	19320	419454,21

Wykres 1

Ilość zakupionych książek w latach 2004 – 2008



1- 2004 rok, 2 – 2005 rok, 3 – 2006 rok, 4 – 2007 rok, 5 – 2008 rok.

Zakup zbiorów możliwy był głównie dzięki dotacji Ministerstwa Kultury i Dziedzictwa Narodowego. W roku 2008 zakupiono o 1382 książki mniej niż w roku 2007, zmalała też kwota wydana na ten cel (o 21735,19 zł).

W 2008 roku na zakup 1 książki wydatkowano o 0,40 zł więcej niż w roku poprzednim (wzrosła średnia cena zakupionej książki: 2007 – 21,31 zł ; 2008 – 21,71 zł). Było to wynikiem wzrostu cen książek oferowanych przez hurtownie i księgarnie.

Tabela 9

Analiza wskaźnika zakupu w latach 2004– 2008

	2004	2005	2006	2007	2008
Wskaźnik zakupu	4,5	8,0	8,3	12,4	11,2

Z analizy powyższej tabeli wynika, że od roku 2005 do 2007 wskaźnik zakupu systematycznie wzrastał. Niestety, w roku sprawozdawczym wyniósł tylko 11,2, co znowu oddala naszą bibliotekę od ustalonej przez Min. Kultury i Sztuki i obowiązującej przez wiele lat normy zakupu (Zarz. Ministra Kultury i Sztuki z dn. 24 XI 1980 r. w sprawie norm zaopatrzenia bibliotek publicznych w nowości wydawnicze Dz.Urz. MKiS nr 7 poz.27 przewidywało minimum 18 wol. nowych książek rocznie na 100 mieszkańców).

Tabela 10

Ilość i wartość zakupu czasopism oprawnych (zakup tylko dla Centrali):

	Ilość 2007	Ilość 2008	+ -	Wartość 2007	Wartość 2008	+ -
Zakup	18	43	+25	763,77	2463,69	+1699,92

Tak jak do tej pory biblioteka gromadziła czasopisma oprawne ze względu na tematykę poszczególnych woluminów (np. seria *Acta Universitatis Wratislaviensis*, *Prace Naukowe*, *Zeszyty Naukowe*). Nowe i brakujące pozycje uzupełniane były na bieżąco zgodnie z ofertą rynkową.

Tabela 11

Ilość i wartość prenumeraty czasopism

	Ilość 2007	Ilość 2008	+ -	Wartość 2007	Wartość 2008	+ -
Prenumerata	476	449	- 27	51202,72	52812,80	+1610,08

W roku 2008 o 1610,08 zł wzrosła kwota wydana na prenumeratę czasopism. Zwiększenie kosztów prenumeraty związane było ze wzrostem cen prasy.

Zbiory specjalne

Tabela 12
Ilość zbiorów specjalnych:

Placówka	Stan na 31.XII.2007	Wpływy	Ubytki	Stan na 31.XII.2008
Centrala	10440	268	-	10708
Oddział dla Dz.	153	6	-	159
Wyp. Muzycz.	22427	225	1556	21096
Wyp. Główna	485	84	-	569
RAZEM	33505	583	1556	32532

Tabela 13
Ilość wpływów z zakupu:

Placówka	2007	2008	+ -
Centrala	50	55	+5
Oddział dla Dz.	2	6	+4
Wyp. Muzyczna	264	225	-39
Wyp. Główna	6	76	+70
RAZEM	322	362	+40

Tabela 14
Wartość zakupu zbiorów specjalnych:

Biblioteka	2007	2008	+ -
Centrala	4240,51	6269,24	+2028,73
Oddział dla Dz.	399,00	729,53	+330,53
Wyp. Muzyczna	3341,36	4997,06	+1655,70
Wyp. Główna	23,40	2399,48	+2376,08
RAZEM	8004,27	14395,31	+6391,04

Ilość zbiorów specjalnych w rzeszowskich bibliotekach zmniejszyła się o 973 (33505 w roku 2007; 32532 w roku 2008). Spadek spowodowany był przeprowadzoną w Wypożyczalni Muzycznej selekcją zbiorów.

Tabela 15

Stan zbiorów specjalnych na koniec 2008 (podział na rodzaje zbiorów)

Rodzaj zbiorów	Ilość
CD	447
CD książka mówiona	71
CD płyty	1218
Dyskietki	45
Dokumenty Życia Społecznego	6338
Filmy	75
Grafika	427
Kartografia	2451
Kasety video	64
Książka mówiona	6531
Mikrofilmy	462
Normy	232
Nuty	2128
Plastyka	73
Płyty analogowe	9681
Przeźrocza	291
Rękopisy	170
Starodruki	434
Taśmy	1394
Razem	32532

W 2008 roku wszystkie oddziały i filie kontynuowały wprowadzanie rekordów bibliograficznych zawierających opisy gromadzonych zbiorów. Ilość wprowadzonych rekordów uzależniona była głównie od daty rozpoczęcia komputeryzacji.

**Ilość wprowadzonych rekordów w poszczególnych placówkach
na koniec 2008 roku:**

Filia 1 - 9348

Filia 2 - 9492

Filia 3 - 21442 (całość zbiorów)

Filia 4 - 27360 (całość zbiorów)

Filia 6 - 28451

Filia 7 - 2829

Filia 8 - 13025

Filia 9 - 5550

Filia 10 - 9175

Filia 11 - 27

Filia 15 - 620

Filia 16 - 8258

Filia 17 - 2200

Filia 18 - 5678

Filia 20 - 2191

Oddział dla Dzieci i Młodzieży - 21318 (całość zbiorów)

Wypożyczalnia Muzyczna - 2152

Wypożyczalnia Główna - 59627 (całość zbiorów)

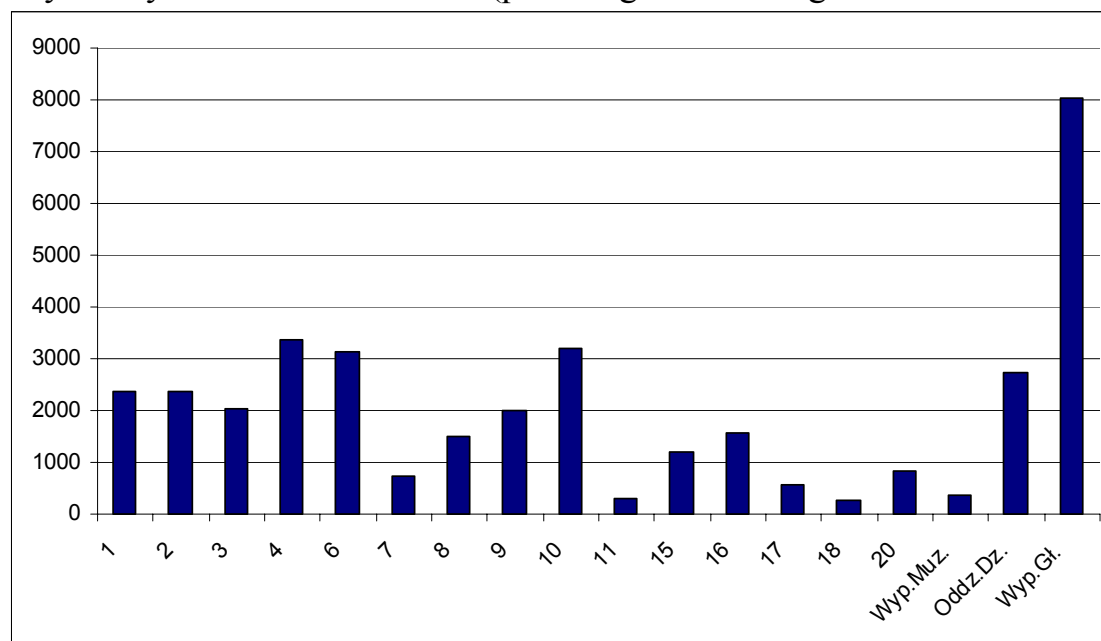
III. CZYTELNICY I WYPOŻYCZENIA

Tabela 16
Czytelnicy w latach 2007 – 2008

Biblioteka	Liczba czytelników	
	2007	2008
Filia 1	2322	2356
Filia 2	2703	2366
Filia 3	2116	2030
Filia 4	3262	3378
Filia 6	3244	3124
Filia 7	730	750
Filia 8	1799	1498
Filia 9	2438	2002
Filia 10	3250	3199
Filia 11	341	289
Filia 15	1024	1190
Filia 16	1533	1578
Filia 17	461	580
Filia 18	317	283
Filia 20	830	826
Wyp. Muzyczna	435	378
Oddział dla Dz.	2454	2737
Wyp. Główna	9787	8040
RAZEM	39046	36604

Wykres 2

Czytelnicy na koniec 2008 roku (poszczególne filie wg numerów i oddziały)



Wykres 3.

Czytelnicy w latach 2007 -2008

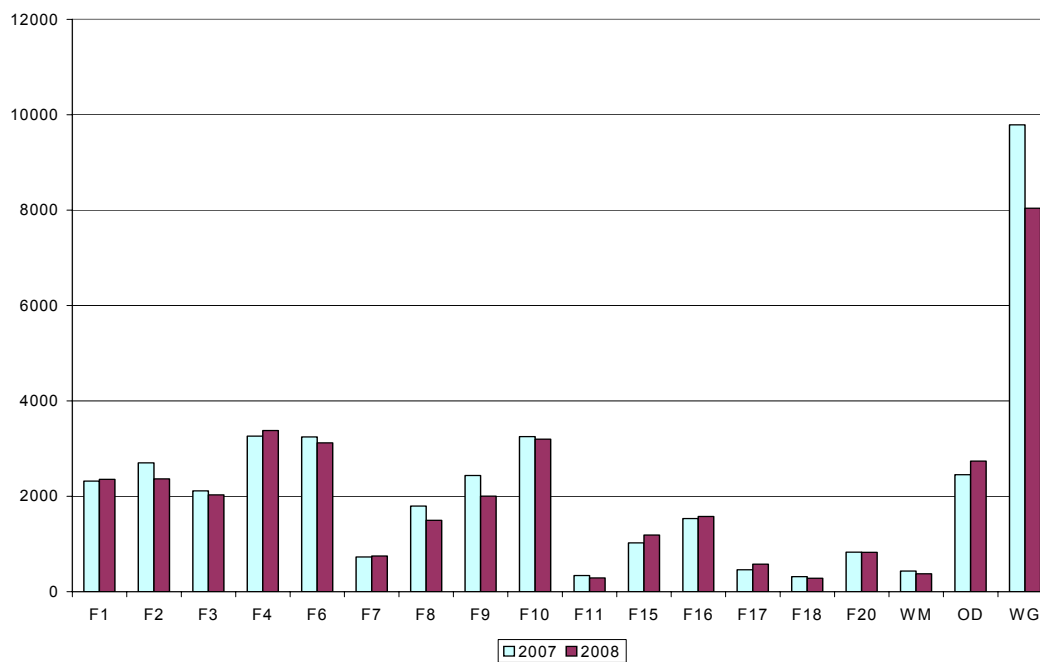
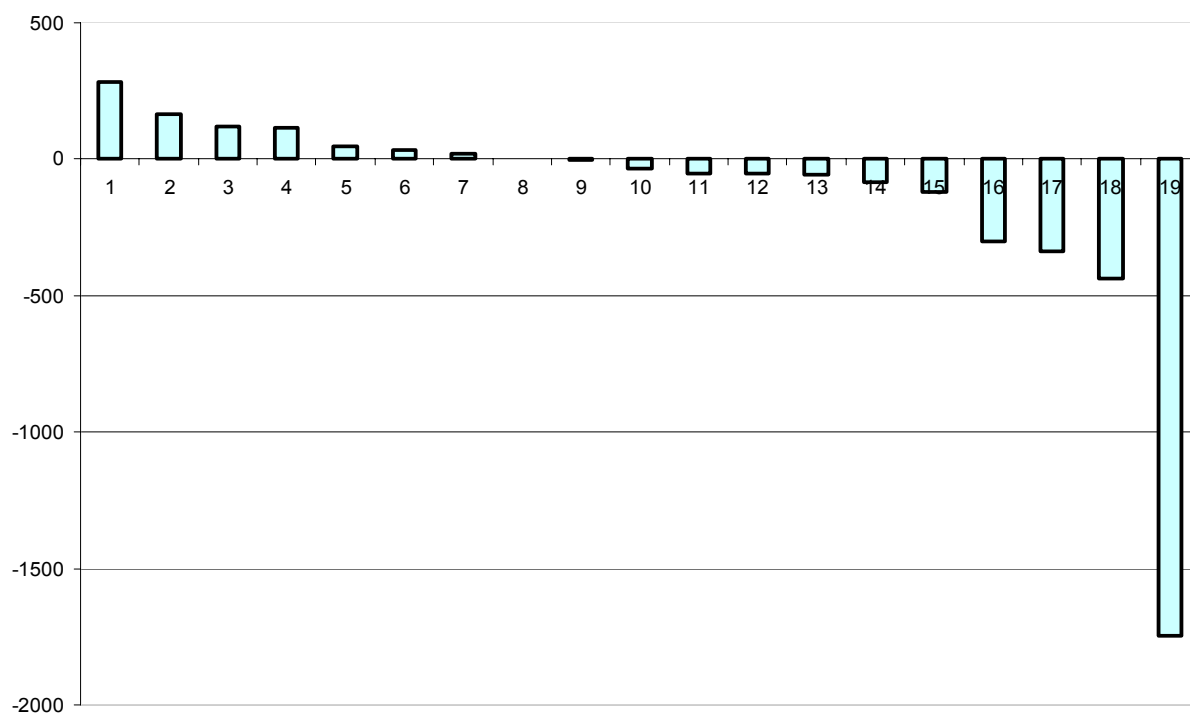


Tabela 17
Wzrost lub spadek liczby czytelników

	Biblioteka	Wzrost lub spadek
1.	Oddział dla Dz.	+ 283
2.	Filia 15	+ 166
3.	Filia 17	+ 119
4.	Filia 4	+ 116
5.	Filia 16	+ 45
6.	Filia 1	+ 34
7.	Filia 7	+ 20
8.	Centrala	0
9.	Filia 20	- 4
10.	Filia 18	- 34
11.	Filia 10	- 51
12.	Filia 11	- 52
13.	Wyp.Muzyczna	- 57
14.	Filia 3	- 86
15.	Filia 6	- 120
16.	Filia 8	- 301
17.	Filia 2	- 337
18.	Filia 9	- 436
19.	Wyp. Główna	- 1747
	Razem	- 2442

Wzrost lub spadek liczby czytelników w 2008 roku



1 – Oddział dla Dz., **2** - Filia 15, **3** – Filia 17, **4** – Filia 4, **5** – Filia 16, **6** – Filia 1, **7** – Filia 7, **8** – Centrala, **9** – Filia 20, **10** – Filia 18, **11** – Filia 10, **12** – Filia 11, **13** – Wyp. Muzyczna, **14** – Filia 3, **15** – Filia 6, **16** – Filia 8, **17** - Filia 2, **18** – Filia 9, **19** – Wyp. Główna.

Tabela 18

Ilość czytelników w latach 2004– 2008

	2004	2005	2006	2007	2008
Liczba czytelników	44854	43990	41678	39046	36604

W 2008 roku w naszych bibliotekach nadal odnotowano spadek zarejestrowanych czytelników. Z usług korzystało 36604 osób, tj. o 2442 mniej niż w roku ubiegłym. Tendencje spadkowe obserwowano od dawna. Prawdopodobnie przyczyną zmniejszenia się ilości osób korzystających

z biblioteki był między innymi niż demograficzny i zmiana w strukturze demograficznej społeczeństwa. Spadek wyników czytelniczych spowodowało zamknięcie bibliotek z powodu remontów oraz skontrów zbiorów. W ubiegłym roku remontowano Wypożyczalnię Główną, Wypożyczalnię Muzyczną, Filie: 2, 8, 9. Każda z tych placówek zamknięta była około trzech miesięcy.

Największą ilość czytelników zarejestrowała Wypożyczalnia Główna, Filia 4, Filia 10 i Filia 6. Spadek ilości czytelników nastąpił w większości placówek. Największy w Wypożyczalni Głównej, Filii 9, Filii 2, Filii 8. Wzrost zanotowano w Oddziale dla Dzieci i Młodzieży, Filii 15, Filii 17.

Tabela 19 cz.1

Struktura czytelników w 2008 roku według wieku

Biblio-teka	Ogółem czytel.	do 15 lat	16 – 19 lat	20 – 24 lata	25 – 44 lata	45 – 60 lat	pow.60 lat
Wyp. Muzyczna	378	25	53	62	129	75	34
Oddział dla Dz.	2737	1376	738	312	207	81	23
Wyp. Główna	8040	17	781	3305	2836	786	315
Filia 1	2356	757	322	217	546	277	237
Filia 2	2366	699	358	296	517	340	156
Filia 3	2030	581	299	273	439	315	123
Filia 4	3378	670	405	468	989	544	302
Filia 6	3124	1147	466	389	640	388	94
Filia 7	750	213	56	51	250	83	97
Filia 8	1498	335	177	229	420	188	149
Filia 9	2002	450	213	215	489	317	318
Filia 10	3199	753	425	407	878	409	327
Filia 11	289	92	25	25	78	32	37
Filia 15	1190	71	31	119	787	147	35
Filia 16	1578	220	204	195	469	281	209
Filia 17	580	191	120	50	93	66	60
Filia 18	283	48	27	62	84	43	19
Filia 20	826	167	183	85	229	114	48
Razem	36604	7812	4883	6760	10080	4486	2583

Tabela 19 cz.2

Struktura czytelników według wieku - % do ogółu

Biblioteka	do 15 lat	16 – 19 lat	20 – 24 lata	25 – 44 lata	45 – 60 lat	pow.60 lat
Wyp. Muzyczna	6,6	14,0	16,4	34,1	19,8	9,0
Oddział dla Dz.	50,3	27,0	11,4	7,6	3,0	0,8
Wyp.Główna	0,2	9,7	41,1	35,3	9,8	3,9
Filia 1	32,1	13,7	9,2	23,2	11,8	10,1
Filia 2	29,5	15,1	12,5	21,9	14,4	6,6
Filia 3	28,6	14,7	13,4	21,6	15,5	6,1
Filia 4	19,8	12,0	13,9	29,3	16,1	8,9
Filia 6	36,7	14,9	12,5	20,5	12,4	3,0
Filia 7	28,4	7,5	6,8	33,3	11,1	12,9
Filia 8	22,4	11,8	15,3	28,0	12,6	9,9
Filia 9	22,5	10,6	10,7	24,4	15,8	15,9
Filia 10	23,5	13,3	12,7	27,4	12,8	10,2
Filia 11	31,8	8,7	8,7	27,0	11,1	12,8
Filia 15	6,0	2,6	10,0	66,1	12,4	2,9
Filia 16	13,9	12,9	12,4	29,7	17,8	13,2
Filia 17	32,9	20,7	8,6	16,0	11,4	10,3
Filia 18	17,0	9,5	21,9	29,7	15,2	6,7
Filia 20	20,2	22,2	10,3	27,7	13,8	5,8
Razem	21,4	13,3	18,5	27,5	12,3	7,1

Analiza użytkowników według wieku wykazuje, że nadal najwięcej czytelników, bo 27,5 % (w roku 2007 – 26,8%) stanowią osoby w przedziale wiekowym 25 – 44 lata. Cieszy nas wzrost czytelników do 15 roku życia 21,4 % (w roku 2007 – 21,1 %), natomiast martwi spadek procentowy czytającej młodzieży - tylko 13,3 % (w roku 2007 – 14,7 %). Mamy nadzieję, że związane jest to ze zmianą struktury demograficznej polskiego społeczeństwa, a nie z preferencjami młodych ludzi.

Struktura czytelników w poszczególnych placówkach odpowiada profilom bibliotek i potrzebom środowiska. W Oddziale dla Dzieci i Młodzieży liczba użytkowników do lat 15 jest największa (50,3%). Natomiast w Wypożyczalni Główniej, gdzie ze zbiorów korzystają przede wszystkim studenci, największą liczbę czytelników stanowią osoby między 20 a 24 rokiem życia (41,1 %). W Wypożyczalni Muzycznej, ze względu na specyfikę

zbiorów, najczęściej zarejestrowano użytkowników z przedziału wiekowego 25 - 44 lata (34,1 %).

Tabela 20 cz.1

Struktura czytelników w roku 2008 według zajęcia

Biblioteka	P	R	U	S	M	I	Nz
Centrala	-	-	-	-	-	-	-
Wyp. Muzyczna	1	1	156	62	78	28	52
Oddział dla Dz.	12		183	199	2271	21	51
Wyp. Główna	483	3	2014	2909	1037	127	1467
Filia 1	79	1	534	176	1097	35	434
Filia 2	101		517	207	1073	37	431
Filia 3	64	1	395	181	998	43	348
Filia 4	189	3	717	343	1221	85	820
Filia 6	88		690	306	1590	33	417
Filia 7	26		208	38	264	22	192
Filia 8	50		309	134	510	25	470
Filia 9	24		570	142	659	15	592
Filia 10	204		686	279	1194	37	799
Filia 11	16	4	27	14	120	17	91
Filia 15	153	4	790	33	113	2	95
Filia 16	149	1	401	141	435	36	415
Filia 17	23	3	94	43	312	31	74
Filia 18	12		74	56	76		65
Filia 20			216	71	350		189
Razem	1674	21	8581	5334	13398	594	7002

P - robotnicy

R - rolnicy

U - pracownicy umysłowi

M - młodzież ucząca się w szkołach podstawowych, zawodowych, średnich i pomaturalnych

S - studenci

I - inni zatrudnieni

Nz – pozostali (w tym emeryci, renciści, bezrobotni)

Tabela 20 cz..2

Struktura czytelników według zajęcia - % do ogółu

Biblioteka	P	R	U	S	M	I	Nz
Wyp. Muzyczna	0,3	0,3	41,3	16,4	20,6	7,4	13,8
Oddział dla Dz.	0,4		6,7	7,3	83,0	0,8	1,9
Wyp. Główna	6,0	0,0	25,0	36,2	12,9	1,6	18,2
Filia 1	3,4	0,0	22,7	7,5	46,6	1,5	18,4
Filia 2	4,3		21,9	8,7	45,5	1,6	18,2
Filia 3	3,2	0,0	19,5	8,9	49,2	2,1	17,1
Filia 4	5,6	0,1	21,2	10,2	36,1	2,5	24,3
Filia 6	2,8		22,1	9,8	50,9	1,1	13,3
Filia 7	3,5		27,7	5,1	35,2	2,9	25,6
Filia 8	3,3		20,6	8,9	34,0	1,7	31,4
Filia 9	1,2		28,5	7,1	32,9	0,7	29,6
Filia 10	6,4		21,4	8,7	37,3	1,2	25,0
Filia 11	5,5	1,4	9,3	4,8	41,5	5,9	31,5
Filia 15	12,9	0,3	66,4	2,8	9,5	0,2	8,0
Filia 16	9,4	0,1	25,4	8,9	27,6	2,3	26,3
Filia 17	4,0	0,5	16,2	7,4	53,8	5,3	12,8
Filia 18	4,2		26,1	19,8	26,9		23,0
Filia 20			26,2	8,6	42,4		22,9
Razem	4,7	0,1	23,4	14,6	36,6	1,6	19,1

Analizując strukturę czytelników według zajęcia stwierdzamy, że ze zbiorów bibliotek publicznych korzystają głównie (M) dzieci oraz młodzież ucząca się (2007 rok – 37,5 % ; 2008 rok – 36,6 %). Duży procent czytelników to (U) pracownicy umysłowi (2007 rok – 22,3 % ; 2008 rok – 23,4 %), mniejszy (Nz) osoby bez zatrudnienia (2007 rok – 18,2 % ; 2008 rok – 19,1 %) oraz (S) studenci (2007 rok – 16,1 % ; 2008 rok – 14,6 %).

Nadal maleje ilość dzieci, młodzieży i studentów korzystających z naszych zbiorów, a wzrasta liczba użytkowników z grupy pracowników umysłowych, osób bez zatrudnienia, rolników i robotników.

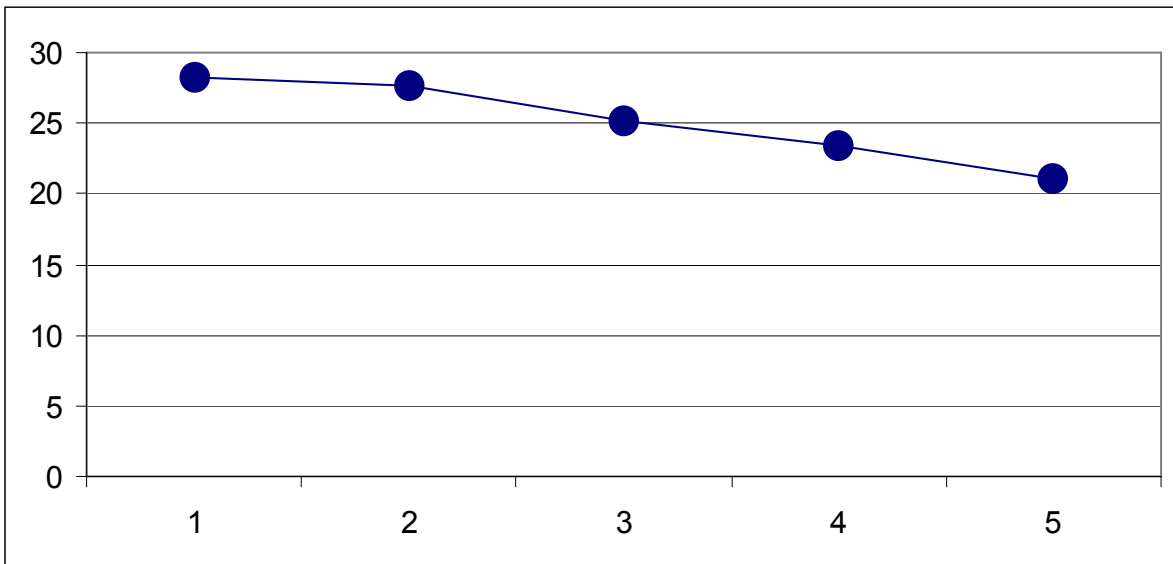
Tabela 21

Społeczny zasięg czytelnictwa w latach 2004 –2008

Czyt/100 mieszkań.	2004	2005	2006	2007	2008
	28,2	27,6	25,2	23,4	21,1

Wykres 5

Społeczny zasięg czytelnictwa w latach 2004-2008



1 – 2004 rok, 2 – 2005 rok, 3 – 2006 rok, 4 – 2007 rok, 5 – 2008 rok

W roku 2008 na spadek społecznego zasięgu czytelnictwa (liczba czytelników na 100 mieszkańców) miało wpływ rozszerzenie granic miasta, a przez to zwiększenie liczby ludności (w roku 2007 wskaźnik wynosił 23,4, a w roku 2008 – 21,1).

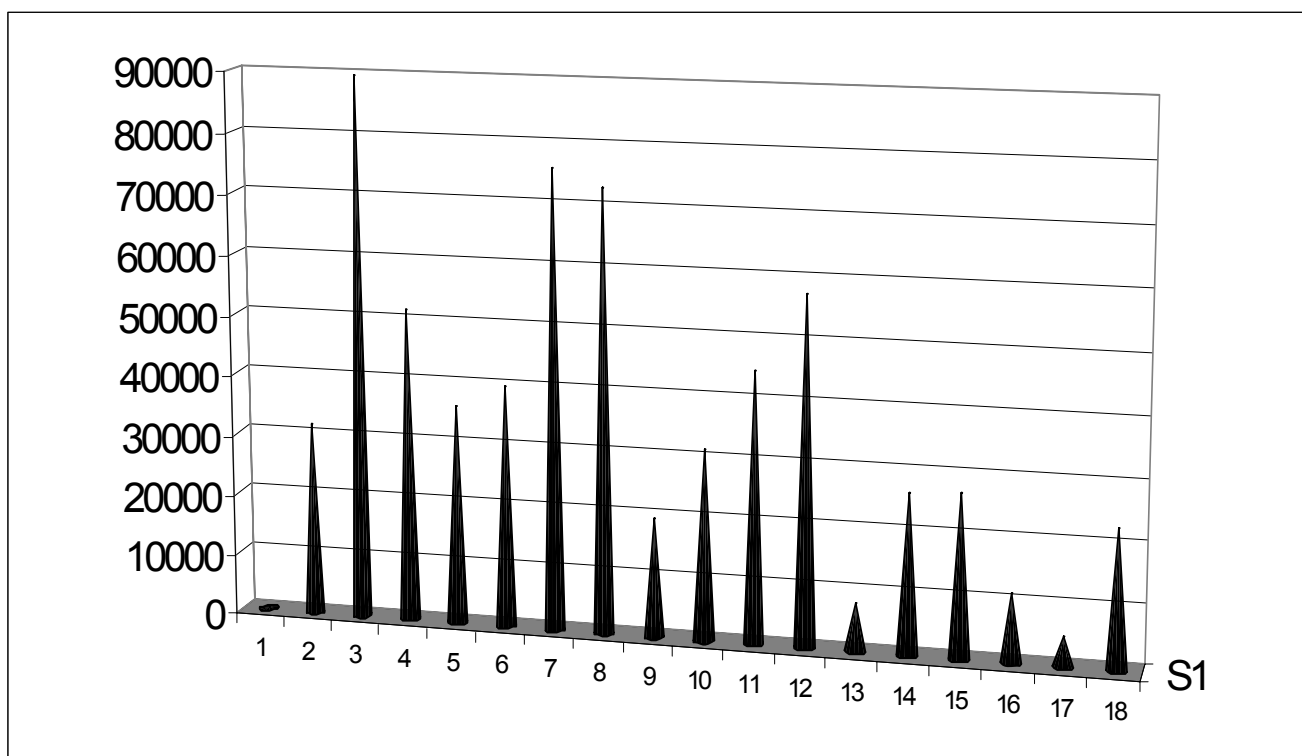
Tabela 22

Wypożyczenia księgozbiorów w latach 2007 – 2008.

Biblioteka	2007	2008
------------	------	------

Wyp. Muzyczna	686	319
Oddział dla Dz.	23855	31936
Wyp.Główna	117064	89550
Filia 1	52623	51666
Filia 2	42755	36288
Filia 3	61620	39964
Filia 4	78009	75821
Filia 6	76797	72867
Filia 7	18655	19777
Filia 8	48497	31621
Filia 9	55209	44837
Filia 10	56312	57304
Filia 11	8599	8119
Filia 15	23146	26524
Filia 16	25363	26944
Filia 17	8686	11419
Filia 18	10324	4915
Filia 20	21103	22934
Razem	729303	652805

Wykres 6
Wypożyczenia księgozbiorów w 2008 roku



1 - Wypożyczalnia Muzyczna, **2** – Oddział dla Dzieci i Młodzieży, **3** – Wypożyczalnia Główna, **4** – Filia 1, **5** – Filia 2, **6** – Filia 3, **7** – Filia 4, **8** – Filia 6, **9** – Filia 7, **10** – Filia 8, **11** – Filia 9, **12** – Filia 10, **13** – Filia 11, **14** – Filia 15, **15** – Filia 16, **16** – Filia 17, **17** – Filia 18, **18** – Filia 20

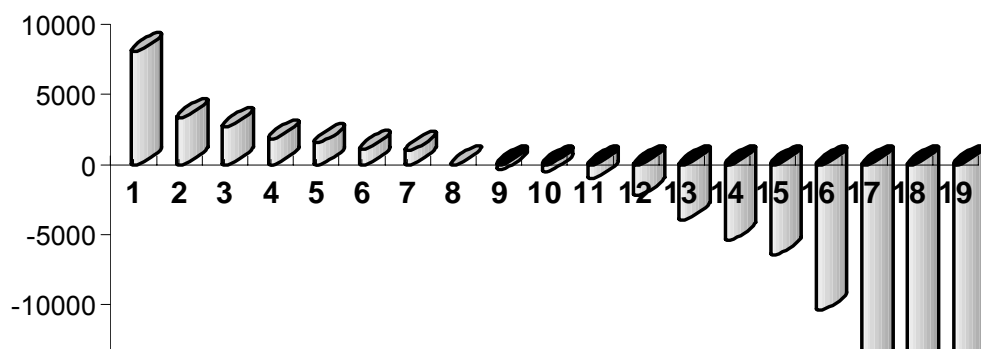
Tabela 23
Wzrost lub spadek liczby wypożyczeń księgozbiorów

Lp	Biblioteka	Wzrost/spadek
1.	Oddział dla Dz.	+8081
2.	Filia 15	+3378
3.	Filia 17	+2733

4.	Filia 20	+1831
5.	Filia 16	+1581
6.	Filia 7	+1122
7.	Filia 10	+992
8.	Centrala	0
9.	Wyp. Muzyczna	-367
10.	Filia 11	-480
11.	Filia 1	-957
12.	Filia 4	-2188
13.	Filia 6	-3930
14.	Filia 18	-5409
15.	Filia 2	-6467
16.	Filia 9	-10372
17.	Filia 8	16876
18.	Filia 3	-21656
19.	Wyp.Główna	-27514
	Razem	-76498

Wykres 7

Wzrost lub spadek liczby wypożyczeń księgozbiorów – 2008 rok



1 - Oddział dla Dzieci i Młodzieży, **2** – Filia 15, **3** – Filia 17, **4** – Filia 20, **5** - Filia 16, **6** – Filia 7, **7** – Filia 10, **8** – Centrala, **9** – Wyp.Muzyczna, **10** - Filia 11, **11** – Filia 1, **12** – Filia 4, **13** -Filia 6, **14** – Filia 18, **15** – Filia 2, **16** – Filia 9, **17** – Filia 8, **18** – Filia 3, **19** – Wyp. Główna.

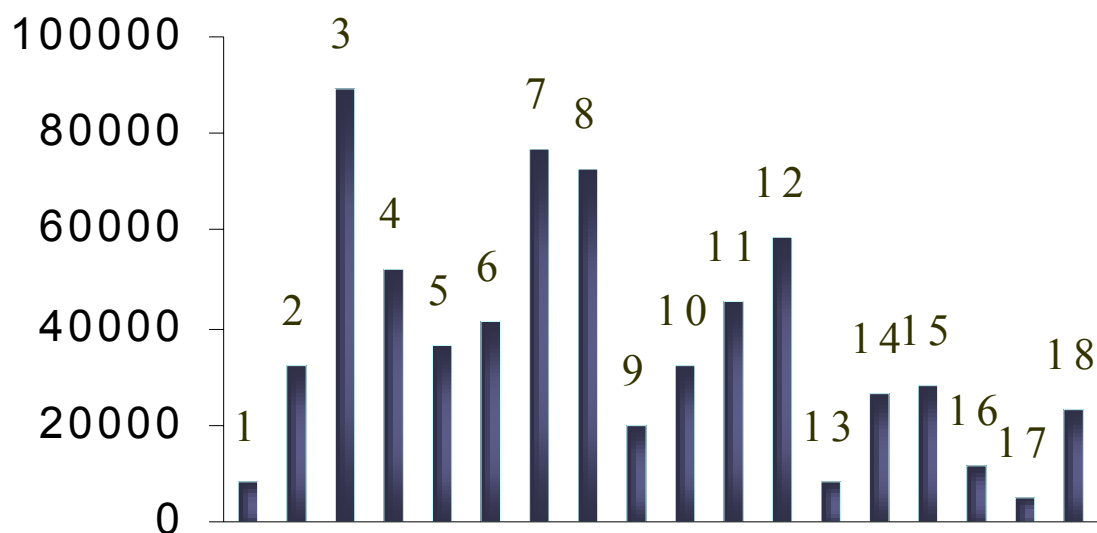
Tabela 24
Wypożyczenia zbiorów w latach 2007 – 2008

Biblioteka	2007	2008	+ -
Wyp. Muzyczna	11120	7997	-3123
Oddział dla Dz.	23855	31936	+8081
Wyp.Główna	117235	89663	-27572
Filia 1	53206	52269	-937

Filia 2	43186	36561	-6625
Filia 3	63172	41375	-21797
Filia 4	79624	77211	-2413
Filia 6	76797	72867	-3930
Filia 7	18655	19777	+1122
Filia 8	49160	32383	-16777
Filia 9	55911	45401	-10510
Filia 10	57650	58337	+687
Filia 11	8855	8259	-596
Filia 15	23146	26524	+3378
Filia 16	26857	28484	+1627
Filia 17	8870	11544	+2674
Filia 18	10324	4915	-5409
Filia 20	21103	22934	+1831
Razem	748726	668437	-80289

Wykres 8

Wypożyczenia zbiorów w 2008 roku



1 – Wyp. Muzyczna

2 – Oddział dla Dzieci i Młodzieży

3 – Wyp. Główna

4 – Filia 1, **5** – Filia 2, **6** – Filia 3, **7** – Filia 4, **8** – Filia 6, **9** – Filia 7,

10 – Filia 8, **11** – Filia 9, **12** – Filia 10, **13** – Filia 11, **14** – Filia 15,

15 – Filia 16, **16** – Filia 17, **17** – Filia 18, **18** – Filia 20.

Tabela 25

Struktura wypożyczeń księgozbiorów w 2008 roku.

Biblio-teka	Ilość wypożyczeń	% do ogółu
-------------	------------------	------------

	Ogółem	8-93	8-3	inna	8-93	8-3	inna
Wyp.Muzyczna	319			319			100,0
Oddział dla Dz.	31936	17192	8414	6330	53,8	26,3	19,8
Wyp.Główna	89550	665	42163	46722	0,7	47,1	52,2
Filia 1	51666	12952	31357	7357	25,1	60,7	14,2
Filia 2	36288	7517	24263	4508	20,7	66,9	12,4
Filia 3	39964	9322	26085	4557	23,3	65,3	11,4
Filia 4	75821	18805	46119	10897	24,8	60,8	14,4
Filia 6	72867	19567	43102	10198	26,9	59,2	14,0
Filia 7	19777	4507	13483	1787	22,8	68,2	9,0
Filia 8	31621	3719	23591	4311	11,8	74,6	13,6
Filia 9	44837	7564	30724	6549	16,9	68,5	14,6
Filia 10	57304	15082	34653	7569	26,3	60,5	13,2
Filia 11	8119	3318	3953	848	40,9	48,7	10,4
Filia 15	26524	6509	16223	3792	24,5	61,2	14,3
Filia 16	26944	5567	18663	2714	20,7	69,3	10,1
Filia 17	11419	4267	5552	1600	37,4	48,6	14,0
Filia 18	4915	742	3960	213	15,1	80,6	4,3
Filia 20	22934	7454	14113	1367	32,5	61,5	6,0
Razem	652805	144749	386418	121638	22,2	59,2	18,6

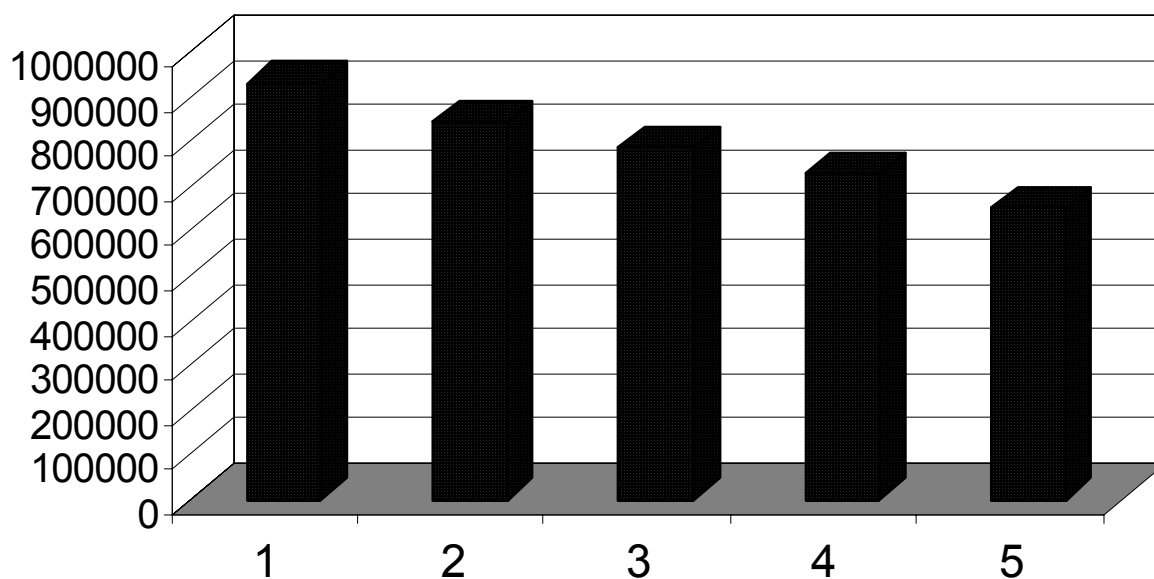
Tabela 26

Wypożyczenia księgozbiorów w latach 2004– 2008

	2004	2005	2006	2007	2008
Wypożyczenia książek	929243	844686	785716	729303	652805

Wykres 9

Wypożyczenia księgozbiorów w latach 2004 - 2008



1 – 2004, 2 – 2005, 3 – 2006 rok, 4 – 2007 rok, 5 – 2008 rok

Tabela 27

Wypożyczenia zbiorów na zewnątrz w latach 2007- 2008

Rodzaj zbiorów	2007	2008	+ -
Książki	729303	652805	- 76498
Czasopisma nieoprawne	8914	7884	- 1030
Zbiory specjalne	10509	7748	- 2761
Razem	748726	668437	- 80289

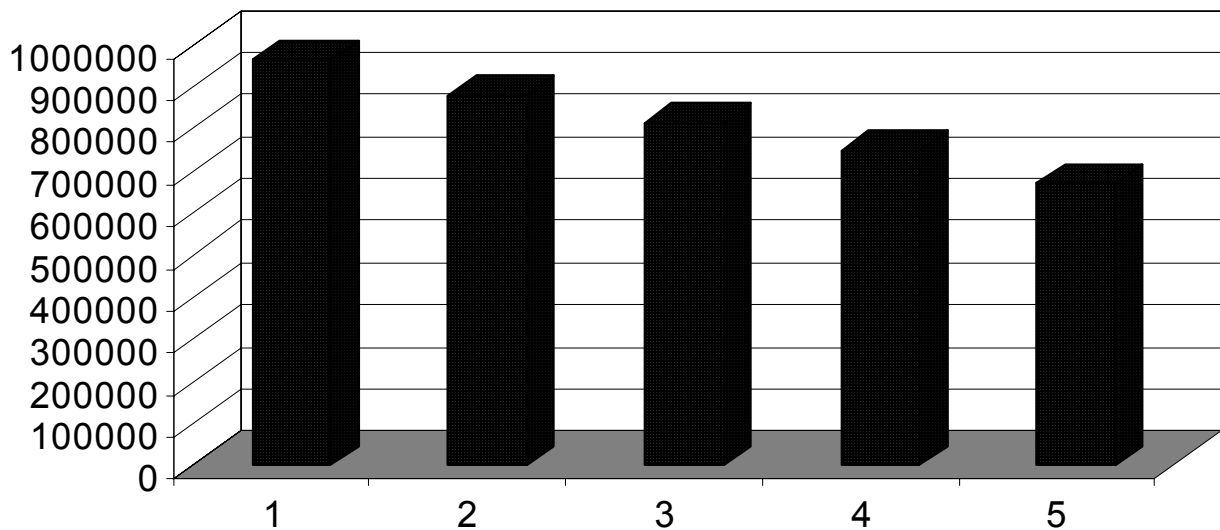
Tabela 28.

Wypożyczenia zbiorów w latach 2004 – 2008

	2004	2005	2006	2007	2008
Wypożyczenia książek, czasopism i zb.specjalnych	962610	876803	813061	748726	668437

Wykres 10

Wypożyczenia zbiorów w latach 2004 – 2008



1-2004 rok, 2 – 2005 rok, 3 – 2006 rok, 4 –2007 rok, 5 – 2008 rok

W roku 2008 nadal zmalała ilość czytelników i wypożyczeń książek. Nastąpił też spadek wypożyczeń zbiorów specjalnych i czasopism nieoprawnych.

Analiza wyników czytelniczych wskazuje, że największą ilość wypożyczeń księgozbiorów zanotowała Wypożyczalnia Główna, Filia 4 i Filia 6. Najmniejszą Filia 18, Filia 11, Filia 17 i Wypożyczalnia Muzyczna. Wypożyczalnia Muzyczna posiada głównie zbiory specjalne, dlatego też wypożyczenia książek są tam niewielkie.

W porównaniu z rokiem 2007 struktura wypożyczeń w 2008 roku nieznacznie się zmieniła. Wzrosło czytelnictwo literatury pięknej (z 58,8 % na 59,2 %) oraz książek dla dzieci (z 20,5 % na 22,2 %), mniej czytano literatury popularnonaukowej (spadek z 20,5 % na 18,6 %). W Wypożyczalni Główniej, w związku z profilem gromadzenia i określonym czytelnikiem, 52,2 % wypożyczeń stanowiła literatura popularnonaukowa (spadek w porównaniu z rokiem 2007 z 54,7 %).

Tabela 29

Wypożyczenia na 1 wolumin w roku 2008

Lp	Biblioteka	Ilość
1.	Filia 4	2,5
2.	Filia 6	2,3
3.	Filia 20	2,1
4.	Filia 15	2,1
5.	Filia 1	2,1
6.	Filia 9	2,0
7.	Filia 10	1,8
8.	Filia 16	1,5
9.	Filia 3	1,5
10.	Filia 8	1,3
11.	Filia 2	1,2
12.	Wyp.Główna	1,2
13.	Oddział dla Dz.	1,2
14.	Filia 17	0,8
15.	Filia 7	0,7
16.	Filia 11	0,6
17.	Filia 18	0,5
18.	Wyp.Muzyczna	0,2
	Razem	1,1

Tabela 30

Wypożyczenia księgozbiorów na 1 czytelnika w roku 2008

Lp	Biblioteka	Ilość
1.	Filia 11	28,1
2.	Filia 20	27,8
3.	Filia 7	26,4
4.	Filia 6	23,3
5.	Filia 9	22,4
6.	Filia 4	22,4
7.	Filia 15	22,3
8.	Filia 1	21,9
9.	Filia 8	21,1
10.	Filia 17	19,7
11.	Filia 3	19,7
12.	Filia 10	17,9
13.	Filia 18	17,4
14.	Filia 16	17,1
15.	Filia 2	15,3
16.	Oddział dla Dz.	11,7
17.	Wyp.Główna	11,1
18.	Wyp.Muzyczna	0,8
	Razem	17,8

Największą aktywność księgozbioru wykazały Filie: 4, 6, 20. Najmniejszą Filia 11, Filia 18, Wypożyczalnia Muzyczna. W Wypożyczalni Muzycznej użytkownicy korzystają głównie ze zbiorów specjalnych, a nie z księgozbioru, stąd wykazany wskaźnik 0,2.

Biorąc pod uwagę wypożyczenia na 1 czytelnika, to zdecydowanie najwięcej książek czytali użytkownicy w Filii 11, Filii 20 oraz w Filii 7.

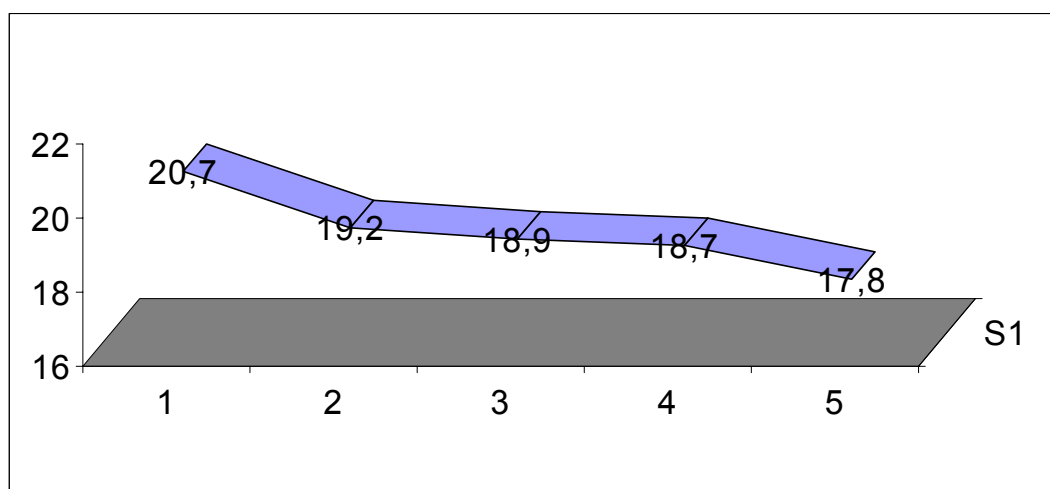
Tabela 31

Wypożyczenia na 1 czytelnika w latach 2004 – 2008

	2004	2005	2006	2007	2008
Wyp/czyt.	20,7	19,2	18,9	18,7	17,8

Wykres 11

Wypożyczenia na 1 czytelnika w latach 2004-2008



1 - 2004 rok, 2 – 2005 rok, 3 – 2006 rok, 4 – 2007 rok, 5 – 2008 rok

Biorąc pod uwagę dane statystyczne za lata 2004 – 2008 zauważamy, że następuje systematyczny spadek intensywności korzystania ze zbiorów. Porównując lata 2007 – 2008 aktywność czytelnicza zmniejszyła się o 0,9 wypożyczenia na czytelnika. Spadek wskaźników czytelnictwa nie jest łatwy do wytłumaczenia. Po latach kryzysu systematyczny napływ nowości skłania do prognozowania wzrostu zainteresowania książką i bibliotekami. Wymaga to jednak czasu i dotarcia z pełną informacją o naszej ofercie czytelniczej.

IV.CZYTELNIE

W ciągu ostatnich czterech lat liczba miejsc w czytelniach i kąciakach czytelnianych systematycznie zwiększała się. Rok 2008 przyniósł zmniejszenie ilości miejsc. Nastąpiło to w wyniku reorganizacji pracy filii po remontach.

rok 2004 – 263 miejsca

rok 2005 – 264 miejsca

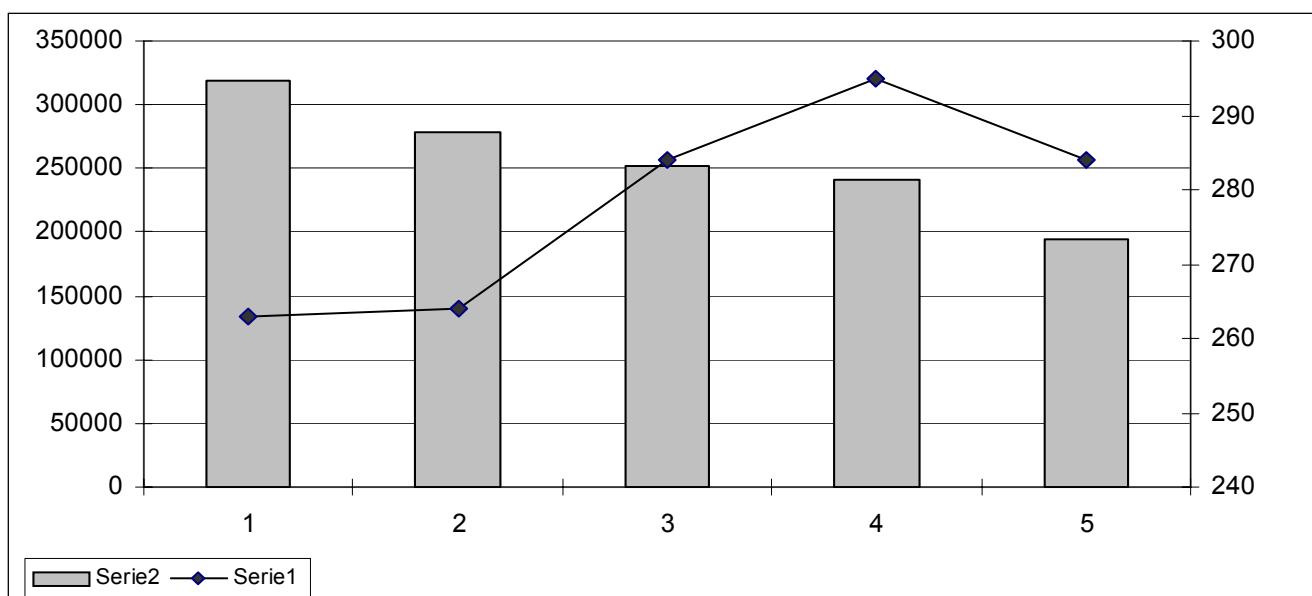
rok 2006 – 284 miejsca

rok 2007 – 295 miejsc

rok 2008 – 284 miejsca

Wykres 12

Miejsca w czytelniach i udostępnienia w latach 2004 - 2008



Seria 1 – ilość miejsc w czytelniach (oś 230-300)

Seria 2 – udostępnienia na miejscu (oś 0 –400000)

1- 2004 rok, **2** – 2005 rok, **3** – 2006 rok, **4** – 2007 rok, **5** – 2008 rok

Tabela 32

Odwiedziny porównawczo w latach 2007 – 2008

Biblioteka	2007	2008	+ -
Centrala	38554	28662	-9892
Wyp.Muzyczna	684	598	-86
Oddział dla Dz.	4522	6192	+1670
Wyp. Główna	7657	6333	-1324
Filia 1	979	888	-91
Filia 2	918	479	-439
Filia 3	2475	2262	-213
Filia 4	5612	7733	+2121
Filia 6	5442	4446	-996
Filia 7	870	787	-83
Filia 8	1645	1526	-119
Filia 9	1135	1123	-12
Filia 10	1741	2614	+873
Filia 11	539	485	-54
Filia 15	1362	1499	+137
Filia 16	1601	1777	+176
Filia 17	318	527	+209
Filia 18	20	13	-7
Filia 20	300	320	+20
Razem	76374	68264	-8110

Tabela 33
Wzrost lub spadek liczby odwiedzin (2008 rok)

Lp	Biblioteka	Wzrost/spadek
----	------------	---------------

1.	Filia 4	+2121
2.	Oddział dla Dz.	+1670
3.	Filia 10	+873
4.	Filia 17	+209
5.	Filia 16	+176
6.	Filia 15	+137
7.	Filia 20	+20
8.	Filia 18	-7
9.	Filia 9	-12
10.	Filia 11	-54
11.	Filia 7	-83
12.	Wyp. Muzyczna	-86
13.	Filia 1	-91
14.	Filia 8	-119
15.	Filia 3	-213
16.	Filia 2	-439
17.	Filia 6	-996
18.	Wyp.Główna	-1324
19.	Centrala	-9892
	Razem	-8110

W roku sprawozdawczym nastąpił dalszy spadek odwiedzin w czytelnich (o 8110).

Spadek spowodowały prawdopodobnie długotrwałe remonty bibliotek, zamknięcie na czas skontrów i łatwiejszy dostęp do informacji internetowej.

Tabela 34

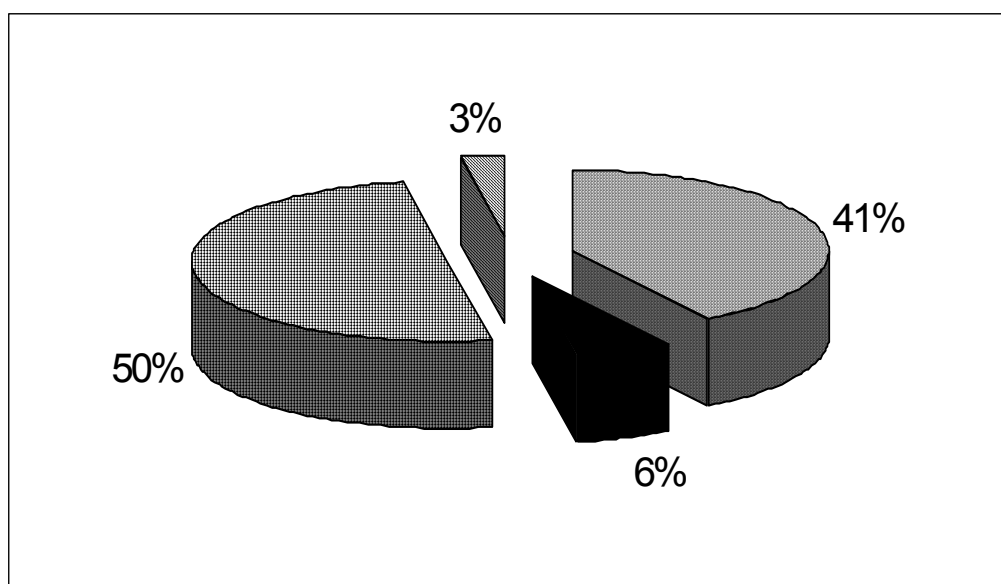
Udostępnienia na miejscu w roku 2008

Placówka	Książki	Czasopisma	Czasopisma	Zbiory	Razem
----------	---------	------------	------------	--------	-------

		oprawne	nieoprawne	specjalne	
Centrala: Informatorium, Seksja Inf. Komputerowej	12945	1107	288	4058	18398
Czytelnie: Główna i Czas. Bież.	43049	10890	69282	438	123659
Filie i oddziały	23811	182	27707	754	52454
Razem	79805	12179	97277	5250	194511

Wykres 13

Struktura udostępnień na miejscu w roku 2008



41% - książki, **50%** - czasopisma nieoprawne, **6%** - czasopisma poprawne, **3%** - zbiory specjalne

W 2008 roku rzeszowskie biblioteki zanotowały nieznaczny wzrost zainteresowania książką jako źródłem informacji. Biorąc pod uwagę strukturę udostępnień na miejscu zauważono, że w rzeszowskich bibliotekach z książek

skorzystało więcej użytkowników niż w roku ubiegłym (2008 rok – 41%; 2007 rok – 40%), zmalało natomiast zainteresowanie czasopismami nieoprawnymi (2008 rok – 50 %; 2007 rok – 52%). Zmianie nie uległ procent udostępnionych czasopism oprawnych (6 %), ale zwiększył się procent udostępnionych zbiorów specjalnych (2008 rok -3%; 2007 rok - 2 %).

Tabela 35

Udostępnienia porównawczo 2007 – 2008

Biblioteka	2007	2008	+ -
Centrala	186571	142057	-44514
Wyp.Muzyczna	1523	930	-593
Oddział dla Dz.	7068	9621	+2553
Wyp.Główna	11833	9527	-2306
Filia 1	1671	1532	-139
Filia 2	2041	770	-1271
Filia 3	3090	1848	-1242
Filia 4	5925	6990	+1065
Filia 6	9442	8541	-901
Filia 7	890	894	+4
Filia 8	1866	1652	-214
Filia 9	1165	841	-324
Filia 10	1764	1756	-8
Filia 11	1309	1398	+89
Filia 15	2579	2923	+344
Filia 16	1868	2465	+597
Filia 17	221	296	+75
Filia 18	15	11	-4
Filia 20	440	459	+19
Razem	241281	194511	-46770

Wykres 14

Udostępnienia porównawczo (lata 2005 – 2006)

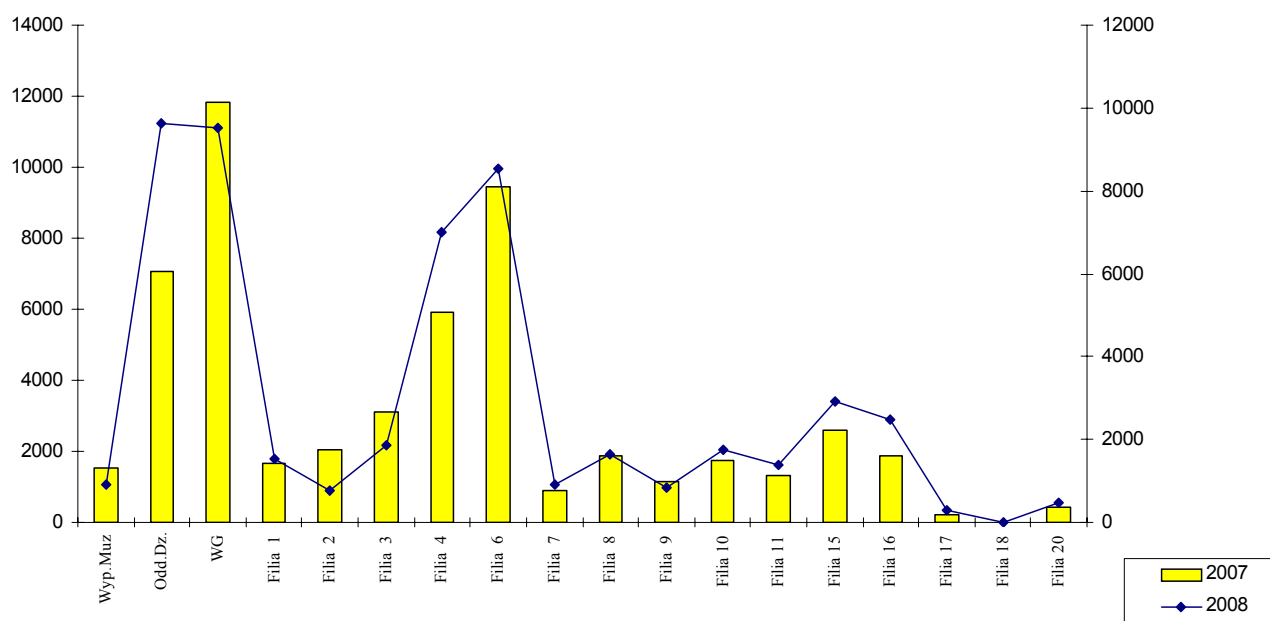


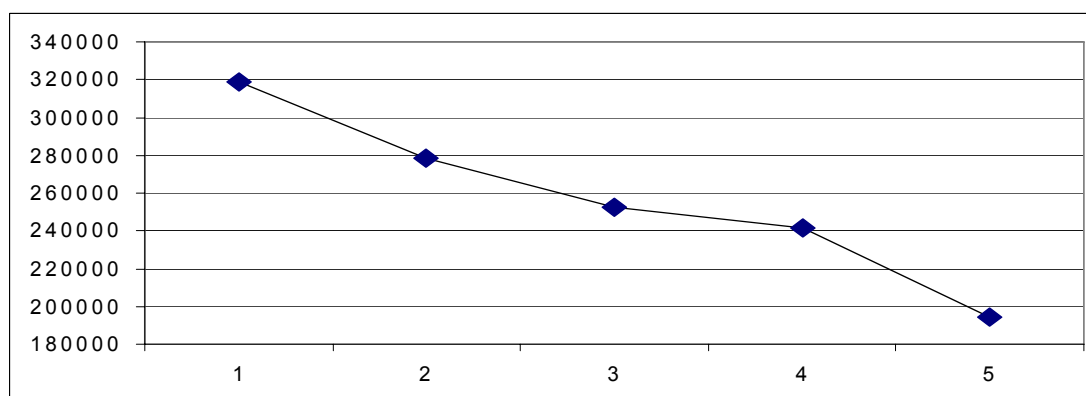
Tabela 36

Udostępnienia w latach 2004 – 2008

	2004	2005	2006	2007	2008
Ilość	318840	278328	252417	241281	194511

Wykres 15

Udostępnienia w latach 2004 – 2008



1 – 2004 rok, 2 – 2005 rok, 3 – 2006 rok, 4 – 2007 rok, 5 – 2008 rok

Od paru lat zauważamy systematyczny spadek udostępnień i odwiedzin w czytelnich na terenie Rzeszowa. Taki stan mógł być spowodowany

powstawaniem bibliotek w uczelniach prywatnych i publicznych, tworzeniem bibliotek cyfrowych, łatwiejszym dostępem do Internetu.

Analizując wyniki poszczególnych placówek zaobserwowano wzrost odwiedzin i udostępnień w Oddziale dla Dzieci i Młodzieży, w Filii 4 i w Filii 10. Największy spadek wykazuje Centrala. Jedną z przyczyn niekorzystnych wyników czytelnicy w Filii 2, Filii 8, Filii 9, Wypożyczalni Muzycznej i Wypożyczalni Głównej mogły być długotrwałe remonty i utrudnienia w dostępie do zbiorów.

Tabela 37 cz.1.

Odwiedziny w Czytelni Głównej i Czytelni Czasopism Bieżących WiMBP

	2007	2008	+/-
Czytelnia Główna	14401	12668	-1733
Czytelnia Czasopism Bieżących	8226	6699	-1527
Razem	22627	19367	-3260

Tabela 37 cz.2.

Udostępnienia w Czytelni Głównej i Czytelni Czasopism Bieżących WiMBP

	2007	2008	+/-
Czytelnia Główna	68018	54032	-13986
Czytelnia Czasopism Bieżących	94536	68627	-25909
Razem	162554	123659	-39895

Czytelni Główna i Czytelnia Czasopism Bieżących wykazała na koniec 2008 roku dalszy spadek odwiedzin (o 3260) i udostępnień (o 39895). Prawdopodobnie spowodowany on był tak jak i w przypadku innych czytelń, łatwiejszym dostępem do materiałów w postaci elektronicznej oraz do Internetu.

Tabela 38

Działalność informacyjna w latach 2007 – 2008

Biblioteka	2007	2008	+ -
Centrala:			
Informatorium	11937	8690	-3247
Sekcja Inf. Komputerowej	1209	762	-447
Wyp. Muzyczna	732	335	-397
Oddział dla Dz.	2423	2120	-303
Wyp. Główna	1739	1335	-404
Filia 1	2450	2356	-94
Filia 2	1668	1096	-572
Filia 3	556	562	+6
Filia 4	2937	3345	+408
Filia 6	2397	2962	+565
Filia 7	302	246	-56
Filia 8	507	379	-128
Filia 9	1243	862	-381
Filia 10	1295	1231	-64
Filia 11	118	108	-10
Filia 15	279	242	-37
Filia 16	580	376	-204
Filia 17	325	471	+146
Filia 18	530	35	-495
Filia 20	124	119	-5
Razem	33351	27632	-5719

Na koniec 2008 roku nadal zanotowano spadek udzielonych informacji (o 5719). Przyczyn tego zjawiska, sprzecznego ze wzrastającym trendem edukacyjnym, nie można wytłumaczyć jednoznacznie.

Największy spadek wykazano w Centrali WiMBP (Informatorium , Sekcja Informacji Komputerowej).

Tabela 39

Wykorzystanie Internetu w roku 2008 - odwiedziny

BIBLIOTEKA	ILOŚĆ ODWIEDZIN		
	2007	2008	+/-
Filia 1	263	270	+7
Filia 2	377	301	-76
Filia 3	1943	1714	-229
Filia 4	2681	4265	+1584
Filia 6	2235	1450	-785
Filia 7	409	369	-40
Filia 8	1208	1172	-36
Filia 9	193	433	+240
Filia 10	1233	2163	+930
Filia 15	507	657	+150
Filia 16	717	716	-1
Filia 17	260	314	+54
Filia 18	16	28	+12
Filia 20	56	76	+20
Oddział dla Dz.	1364	2476	+1112
Wyp. Główna	2138	2022	-116
Wyp. Muzyczna	270	255	-270
Sekcja Inf.Komputerowej	8529	7719	-810
RAZEM	24399	26400	+2001

Po raz trzeci podajemy dane ukazujące liczbę użytkowników Internetu. Wyniki statystyczne poszczególnych placówek uzależnione są od ilości dostępnych dla czytelników komputerów, oraz od ruchu czytelniczego w danej placówce. Na koniec 2008 roku we wszystkich agendach WiMBP w Rzeszowie czytelnicy mogli korzystać z Internetu na 55 stanowiskach komputerowych.

V.UPOWSZECHNIANIE CZYTELNICTWA

Tabela 40

Działalność oświatowa Działu Udostępniania Zbiorów w latach 2007 -2008

Rodzaj imprezy	Ilość 2007	Ilość 2008	+ -	Uczestnicy 2007	Uczestnicy 2008	+ -
Spotkania autorskie	24	29	+5	903	1263	+360
Pogadanki	48	88	+40	1095	1961	+866
Konkursy	140	144	+4	3631	3685	+54
Dyskusje	32	41	+9	494	542	+48
Lekcje, wycieczki	286	218	-68	6047	4761	-1286
Inne	261	295	+34	8058	7360	-698
Pasowanie na czyt.	26	20	-6	992	833	-159
Razem	817	835	+18	21220	20405	-815

W rzeszowskich bibliotekach kształtowanie kultury czytelniczej rozpoczynamy od najmłodszych czytelników. Staramy się rozbudzić w małych dzieciach zainteresowanie książką, biblioteką, gromadzeniem własnych zbiorów. Naszym zamiarem jest wyrabianie w uczniach pożytecznych nawyków: systematycznego korzystania ze zbiorów biblioteki, czytania książek i czasopism w związku z zaspokajaniem zainteresowań indywidualnych oraz potrzeb wynikających z nauki w szkole. W swoich działaniach nie zapominamy też o potrzebach dorosłych.

Oto niektóre formy upowszechniające czytelnictwo prowadzone przez WiMBP w Rzeszowie w 2008 roku:

Nazwa imprezy	Termin realizacji	Miejsce realizacji
Wystawy		
1. <i>Anioły aniołki, aniolecзки</i> – wystawa prac nadesłanych na konkurs plastyczny organizowany przez SP. Nr 2 i SP. Nr 23. WiMBP objęła nad konkursem patronat	styczeń - luty	Oddział dla Dzieci i Młodzieży
2. <i>Książki, książeczki ... do nich chętnie powrócę</i> – wystawa pokonkursowa dziecięcych prac plastycznych w Galerii Sztuki Dziecka i dla Dziecka	marzec - kwiecień	Oddział dla Dzieci i Młodzieży
3. <i>Piękno Podkarpacia</i> – wystawa batiku artystki plastyki Danuty Turbacz	maj	Filia 6

4. <i>Cztery pory roku – liryczne pejzaże</i> – wystawa pokonkursowa dziecięcych prac plastycznych w Galerii Sztuki Dziecka i dla Dziecka	czerwiec - sierpień	Oddział dla Dzieci i Młodzieży
5. <i>I cóż, że ze Szwecji</i> – wystawa poświęcona Astrid Lindgren – zorganizowana przy współpracy z Ambasadą Szwecji w Warszawie	październik	Oddział dla Dzieci i Młodzieży
6. <i>Rok Herberta</i> – wystawa okolicznościowa	październik - grudzień	Wyp. Główna
7. <i>Stoi na stacji lokomotywa</i> – wystawa z okazji 150. rocznicy powstania kolei w Rzeszowie	listopad – grudzień	Oddział dla Dzieci i Młodzieży
8. Wystawki okolicznościowe, literackie, tematyczne	cały rok	Oddziały i filie
<i>Spotkania</i>		
1. Spotkanie z pisarzem Pawłem Beręsewiczem.	23 kwietnia	Oddział dla Dzieci i Młodzieży
2. Spotkanie z Surenem Vardanianem – plastykiem, ilustratorem książek	luty	Oddział dla Dzieci i Młodzieży
2. <i>Dom – miejsce czy ludzie?</i> – dyskusja pomiędzy filozofem Dawidem Zmudą a architektem Grzegorzem Wierusem.	23 kwietnia	Wyp. Muzyczna
3. <i>Współczesna kultura obrazu – a co z kulturą czytania?</i> – prelekcja prof. Kazimierza Ożoga	8 maja	Filia 3
4. Spotkanie z pisarzem Mateuszem Pieniążkiem	maj	Filia 6, Filia 9 Filia 15
5. <i>V Międzynarodowa Sesja: Literatura Pogranicza Polski, Słowacji i Ukrainy oraz Krajów</i>	17 czerwca	Wyp. Muzyczna

<i>Ościennych</i> – spotkanie z Radowanem Brenkusem i Januszem Termerem		
6. Spotkania z pisarzem, bibliofilem i regionalistą Markiem Czarnotą	maj - czerwiec	Filia 2 Filia 15
7. <i>Poeci wśród dzieci</i> – spotkanie z pisarką Stanisławą Kopiec	październik	Filia 6
8. Spotkanie z pisarką Martą Fox	8 października	Oddział dla Dzieci i Młodzieży
9. Spotkania z pisarką Wandą Chotomską	9 października	Oddział dla Dzieci i Młodzieży
10. Spotkanie z pisarką Reginą Nachacz	grudzień	Filia 4
<u>Konkursy</u>		
1. <i>Cztery pory roku – liryczne pejzaże</i> – ogólnomiejski konkurs plastyczny	marzec - maj	Agendy WiMBP
Akcja „Cała Polska Czyta Dzieciom”		
1. Głośne czytanie, konkursy, zabawy, recytacje, zajęcia edukacyjne	Rok szkolny	Filie: 1,2,3,4,6,8, 9,10,15, Oddział dla Dzieci i Młodzieży,
2. VII Ogólnopolski Tydzień Głośnego Czytania - kiermasz książek - głośne czytanie bajek przez bibliotekarzy i zaproszonych gości	1 czerwca 8 czerwca	Oddział dla Dzieci i Młodzieży, filie

<ul style="list-style-type: none"> - konkursy literackie - zajęcia literackie - zajęcia animacyjne - zabawa w teatr - recytacje 		
<p>Tydzień Bibliotek Hasło przewodnie: Biblioteka miejscem spotkań</p> <ol style="list-style-type: none"> 1. Wystawy. 2. Zajęcia edukacyjne dla przedszkolaków. 3. Zajęcia edukacyjne dla dzieci i młodzieży ze szkół podstawowych i gimnazjów. 4. Spotkania z dziećmi przebywającymi w Szpitalu Wojewódzkim Nr 2 5. Turnieje czytelnicze. 6. Zajęcia plastyczne. 	5 – 11 maja	Oddział dla Dzieci i Młodzieży, Filie:1,2,3, 4,6,8,9,10, 15,
<p>Inne imprezy</p>		
<ol style="list-style-type: none"> 1. <i>Witajcie w Bibliotece</i> – cykl zajęć dla dzieci z Ośrodka Opiekuńczo – Wychowawczego MIESZKO w Rzeszowie 	cały rok	Filia 3
<ol style="list-style-type: none"> 2. Cykl spotkań dla młodzieży ze świetlicy <i>WZRASTANIE</i> 	cały rok	Filia 6
<ol style="list-style-type: none"> 3. Cykl spotkań integracyjnych dla dzieci z Zespołu Szkół UNICEF w Rzeszowie 	cały rok	Filia 10
<ol style="list-style-type: none"> 4. Spotkania członków Klubu Europejczyka 	cały rok	Oddział dla Dzieci i Młodzieży
<ol style="list-style-type: none"> 5. <i>III Podkarpackie Targi Edukacyjne</i> Główny organizator: Międzynarodowe Targi Rzeszowskie – Hala na Podpromiu 	13 – 14 marca	Hala Podpromie
<ol style="list-style-type: none"> 6. Światowy Dzień Książki i Praw Autorskich <ul style="list-style-type: none"> - spotkania z przedszkolakami - zabawy edukacyjne 	kwiecień	Oddział dla Dzieci i Młodzieży,

<ul style="list-style-type: none"> - spotkanie autorskie - prelekcje - głośne czytanie 		Filie: 2, 3, 4, 6, 8, 9, 10,15
7. <i>Muzyka jest nadzieją</i> – koncert w wykonaniu dzieci z Zespołu Szkół Muzycznych Nr 2	kwiecień	Filia 15
8. <i>Pasowanie na czytelnika</i> Imprezy kończące cykl zajęć edukacyjnych dla dzieci z klas I i 0	maj - czerwiec	Filie:1, 2, 3, 4, 6, 8, 9, 10,Oddział dla Dzieci i Młodzieży
9. 100-lecie wydania <i>Ani z Zielonego Wzgórza</i> - imprezy organizowane wspólnie z Wydawnictwem Literackim	maj	Filia 6, Oddział dla Dzieci i Młodzieży
9. <i>Święto na Pańskiej</i> – udział w święcie ul. 3 Maja organizowanym przez Urząd Miasta Kiermasz Starych Książek	31 maja	ul. 3 Maja
11. Spotkania z podopiecznymi Ośrodka Rehabilitacyjno – Edukacyjno – Wychowawczego w Rzeszowie	cały rok	Filia 9
12. <i>Ogólnopolskie Urodziny Książkowego Misia</i>	październik	Filie i Oddział dla Dzieci i Młodzieży
13. <i>Święto Niepodległości</i> : prelekcje, lekcje biblioteczne	listopad	Filie i Oddział dla Dzieci i Młodzieży
14. <i>Światowy Dzień Pluszowego Misia</i>	listopad	Filie i Oddział dla Dzieci i

15. Imprezy andrzejkowe	listopad	Młodzieży Filie i Oddział dla Dzieci i Młodzieży
16. Spotkania z okazji Świąt Bożego Narodzenia	grudzień	Filie i Oddział dla Dzieci i Młodzieży
17. <i>Dyskusyjne Kluby Książki</i> – spotkania autorskie i rozmowy o książkach.	cały rok	Oddział dla Dzieci i Młodzieży
18. Festiwal 4 Pory Książki		
<p style="text-align: center;"><i>Pora Poplitu (literatury popularnej):</i></p> <ul style="list-style-type: none"> - spotkanie z pisarzem Arkadiuszem Niemirskim, - forum dyskusyjne na temat książek z serii <i>Balsam dla duszy</i>. Spotkanie z udziałem psychologa Małgorzaty Krasnopolskiej, - <i>Wspomnienia...wspomnienia</i> – spotkanie z Anną Sztaudynger (córka Jana Sztaudyngera, znanego poety i satyryka) - <i>Na wszystkie dni...</i> - spotkanie z pisarką Izabelą Sową - <i>Kiedyś na pewno...</i> spotkanie z pisarką Ewą Nowak 	kwiecień maj październik listopad	Centrala, Oddział dla Dzieci i Młodzieży, Wyp. Muzyczna, Wyp. Główna, Filia 4, Filia 6, Filia 8, Filia 10
<p style="text-align: center;"><i>Pora Poezji:</i></p> <ul style="list-style-type: none"> - <i>Magiczna moc poezji</i> – warsztaty literackie. Spotkanie z poetą, prozaikiem i dziennikarzem Jerzym Fąfara. Warsztaty prowadził Stach Ożóg – reżyser małych form teatralnych, nauczyciel akademicki. - <i>Wobec Herberta</i> – otwarcie wystawy fotografii inspirowanych poezją mistrza. Spotkanie uświetnił koncert młodzieży z Zespołu Szkół Muzycznych Nr 2 im. Wojciecha Kilara w Rzeszowie. 		

- Twórczość Herberta – opublikowanie przez Wypożyczalnię Główną WiMBP w Rzeszowie bibliografii tematycznej i jej rozprowadzenie.

- *Cztery pory roku – liryczne pejzaże* – spotkanie z autorem książeczek dla dzieci Wiesławem Drabikiem. Podsumowanie ogólnomiejskiego konkursu plastycznego *Cztery pory roku – liryczne pejzaże* i otwarcie wystawy nagrodzonych prac w Minigalerii Sztuki Dziecka i dla Dziecka, działającej przy Oddziale dla Dzieci i Młodzieży w Rzeszowie.

- *Liryka i muzyka* – wieczór z poezją śpiewaną. Spotkanie z poetą Józefem Baranem oraz poetką i piosenkarką Elżbietą Wojnarowską.

Pora Prozy:

- *Dusiolki co one są w Bieszczadach* - spotkanie z pisarzem i dziennikarzem Andrzejem Potockim. Rozmowy o literaturze, przyrodzie i ludziach gór.

- *Różne oblicza prozy* - spotkanie z tłumaczką, dziennikarką, autorką powieści dla kobiet Agnieszką Topornicką oraz poetą, prozaikiem, dramatopisarzem, eseistą Janem Tulikiem.

- *Kto Cię będzie Polsko kochał?* – o najbardziej uznanych twórcach literatury polskiej opowiadała autorka niezwykłych monografii Wielkich Polaków, pisarka, scenarzystka Barbara Wachowicz.

- *Na Ogrodowej kiedyś...* - gawęda Adama Ziemanina - prozaika i poety – na temat polskiej literatury współczesnej.

Festiwal Kryminału:

- *Kryminał dawny i współczesny* – wystawa

<p>książkowa z wykorzystaniem atrybutów bohaterów powieści kryminalnych.</p> <p>- <i>Kryminal z klasą</i> – spotkanie z pisarką Mają Kotarską .</p> <p>Spotkaniu towarzyszyła <i>Loteria Dobrego Kryminału</i>.</p> <p>- <i>Operacja przygoda</i> – spotkanie z pisarzem, dziennikarzem Krzysztofem Peckiem.</p> <p>- <i>Panorama zbrodni</i> – spotkanie z Januszem Klichem, autorem Pitawalu Podkarpackiego <i>Parada złoczyńców</i>.</p>		
---	--	--

VI. BIBLIOTEKI - ADRESY – TELEFONY

Wojewódzka i Miejska Biblioteka Publiczna

Dyrektor WiMBP – **mgr Stanisław Turek** ; Zast. Dyr. WiMBP - **mgr Halina Piotrowska**
35-010 Rzeszów , ul. Sokoła 13 telefon: 017 866 68 34, e-mail:wimbp@wimbp.rzeszow.pl

Biblioteka	Kierownik	Adres	Numer telefonu, e-mail
Filia 1	Ewa Huculak	ul. Bohaterów 1	017 863 11 62 filia-1@wimbp.rzeszow.pl
Filia 2	Wiesława Kunc-Bembenek	ul. Fredry 5	017 853 51 80 filia-2@wimbp.rzeszow.pl

Filia 3	Renata Pasternak	ul. Krzyżanowskiego 6	017 857 77 54 filia-3@wimbp.rzeszow.pl
Filia 4	mgr Danuta Hulek	ul. Ofiar Katynia 15	017 863 52 32 filia-4@wimbp.rzeszow.pl
Filia 6	mgr Maria Gulak	ul. Podwisłocze 6	017 857 21 78 filia-6@wimbp.rzeszow.pl
Filia 7	Ewa Szetela	ul. Langiewicza 17	017 854 21 89 filia-7@wimbp.rzeszow.pl
Filia 8	mgr Wojciech Warcholek	ul. Okulickiego 3	017 863 62 66 filia-8@wimbp.rzeszow.pl
Filia 9	Barbara Kłoda	ul. Czackiego 5	017 853 56 57 filia-9@wimbp.rzeszow.pl
Filia 10	mgr Justyna Trojnar	ul. Podchorążych 1	017 861 19 15 filia-10@wimbp.rzeszow.pl
Filia 11	Elżbieta Kotowicz	ul. Dębicka 170	017 851 31 09 Filia-11@wimbp.rzeszow.pl
Filia 12 *	Agata Wróbel	ul. Beskidzka 5	
Filia 15	mgr Alicja Pawełek	ul. Lwowska 60	017 866 42 64, 858 53 77 filia-15@wimbp.rzeszow.pl
Filia 16	Irena Stochła	ul. Dąbrowskiego 58 a	017 854 49 83 filia-16@wimbp.rzeszow.pl
Filia 17	Beata Korczyńska	ul. Paderewskiego 154	017 857 13 22 filia-17@wimbp.rzeszow.pl
Filia 18	mgr Elżbieta Jastrzębska	ul. Ćwiklińskiej 2	017 872 17 68 filia-18@wimbp.rzeszow.pl
Filia 20	Beata Wojtyś	ul. Zbyszewskiego 15	017 856 96 59 filia-20@wimbp.rzeszow.pl
Oddział dla Dzieci i Młodzieży	mgr Renata Dziepak	ul. Słowackiego 11	017 853 67 37 oddzial@wimbp.rzeszow.pl
Wypożyczalnia Główna	mgr Włodzimierz Ratyński	ul. Dąbrowskiego 33 a	017 854 39 68 wg@wimbp.rzeszow.pl
Wypożyczalnia Muzyczna	Barbara Balicka	ul. Żeromskiego 2	017 853 59 15 muzyczna@wimbp.rzeszow.pl
Czytelnia WiMBP	Monika Marek	ul. Sokoła 13	017 866 68 46 czytelnia@wimbp.rzeszow.pl
Informatorium	mgr Barbara Chmura		017 853 66 91, 017 866 68 53 infbib@wimbp.rzeszow.pl
Dział Komputer. Procesów Bibl.	mgr Bożena Janda		017 866 68 37 infkomp@wimbp.rzeszow.pl

Godziny otwarcia:

Biblioteka	Poniedzia.	Wtorek	Środa	Czwartek	Piątek	Sobota
Filia 1	-	10-18	10-18	10-18	10-18	10-15
Filia 2 dor	-	10-18	10-18	10-18	10-18	10-15
Dzieci	-	11-17	11-17	11-17	11-17	12-15

Filia 3	10-15	10-18	10-18	10-18	10-18	10-15
Filia 4	10-15	10-18	10-18	10-18	10-18	10-15
Filia 6	10-15	10-18	10-18	10-18	10-18	10-15
Filia 7	10-15	10-17	10-17	10-15	10-17	-
Filia 8	-	10-18	10-18	10-18	10-18	10-15
Filia 9	10-15	10-18	10-18	10-18	10-18	10-15
Filia 10	10-15	10-18	10-18	10-18	10-18	10-15
Filia 11	10-15	10-17	10-17	10-17	10-17	-
Filia 12 *	11-18	-	10-18	-	10-18	-
Filia 15	9-12	9-12	9-12	9-12	9-12	-
Filia 16	-	10-18	10-18	10-18	10-18	10-15
Filia 17	10-15	10-17	10-17	10-15	10-17	-
Filia 18	-	12-18	12-18	-	12-18	-
Filia 20	10-15	10-17	10-17	10-15	10-17	-
Oddz. Dz.	10-15	10-18	10-18	10-18	10-18	10-15
Wyp. Gł.	10-15	10-19	10-19	10-19	10-19	10-15
Wyp.Muz	10-15	10-18	10-18	11-18	10-18	10-15
Czytelnie WiMBP	12-20	9-20	9-20	9-20	9-20	9-15
Informa- torium	12-20	9-20	9-20	9-20	9-20	9-15
Sekcja Inf. Kom	12-18	9-18	9-18	9-18	9-18	9-15

* Filia 12 rozpoczęła działalność 2 stycznia 2009 roku