







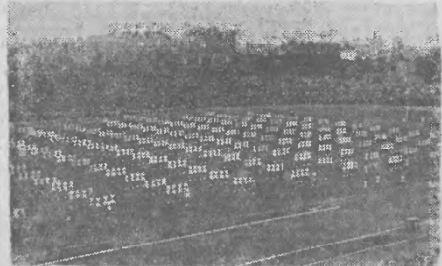




Zdjęcie wykonane w styczniu 1951 roku, przedstawia członków „sportowców” z dziedziny strzelectwa w Polsce sanacyjnej. W czasie „tradycyjnego” suto zakrapianego alkoholem śniadanka w przerwie polowania zebrała się „elita” strzelectwa z tych lat. Siedzą od prawej: Ignacy Wościński, księżna Karolowa Radziwiłłowa księżna Hieronim Radziwiłł, płk. Głogowski, hr. Tyszkiewicz (senior), Apt. Górzewski, płk. Wołkowiński, gen. Carton de Viar, księżę Karol Radziwiłł, hrabia Potocki, hrabia Tyszkiewicz (junior), stoi Michał Wościński.

Male, ale dobre towarzystwo, któremu z pewnością nie zależeło na umasowieniu sportu w kraju.

... i obecnie



Rozwój kultury fizycznej w Polsce Ludowej przybrał olbrzymie rozmiary. Miliony sportowców znalazło troskliwą opiekę władz sportowych i możliwości podnoszenia poziomu swych umiejętności. Odznaka Sprawny do Pracy i Obrony, której zdobycie jest ambicją każdego sportowca, jest równocześnie hasłem, wokół którego mobilizują się młodzie i starzy do realizacji ogólnonarodowych zadań. CAF — fot. Dąbrowiecki



Nowootwarty Pałac Dziecka w Katowicach posiada plek- „ynalnię i sale gimnastyczne, Młodzie Szczęśliwą znajdują tu po pracy i nauce troskliwą opiekę, wykwalifikowanych instruktorów w. f., którzy przygotowują ich do przyszłych startów.

Zdobywamy normy zimowe na SPO

Masowe biegi narciarskie

Wykorzystując sprzyjające warunki atmosferyczne sekcja narciarska WKKF w Rzeszowie zorganizowała w ubiegłą niedzielę masowe biegi narciarskie połączone ze zdobywaniem norm na odznakę SPO.

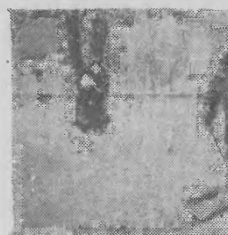
Na starcie stanęło około 70 zawodników i zawodniczek, rekrutujących się spośród młodzieży szkolnej i żołnierzy WP. Najwięcej zawodników dościerzyła miska i żenska Szkoła Ogólnokształcąca.

Konkurencje biegu płaskiego rozegrane zostały w czterech grupach wiekowych, a to: 15-16 i 16-18 lat (kobiety), oraz 14-16 i 16-18 lat (mężczyźni). Uzyskane na zawodach wyniki techniczne wykazały, niezłe przygotowanie konkurencyjne. Oto one:

Bieg drzewczak — 4 km (grupa wiekowa 15-16 lat): 1) Piotrowska 40,45 min., 2) Szyniewska 42,58, 3) Nowakowska 43,35 (wszystkie ze Szko-

ły Ogólnokształcącej). Piotrowska była jedną z najlepszych narciarek w czasie zorganizowanych zawodów. 8 km (grupa wiekowa 16-18 lat): 1) Jaworska 1,33,05, godz., 2) Kos 1,41,45 godz. (obie z Żeńskiej Szkoły Ogólnokształcącej).

Bieg chłopów — 9 km (grupa wiekowa 14-16 lat): 1) Korab (Szkoła Podstawowa im. T. Kościuszki) 56,20



Nowiny Sportowe

TYGODNIOWY DODATEK SPORTOWY „NOWIN RZESZOWSKICH”

Polscy narciarze i hokeiści trenują już w Oslo

Polaska ekspedycja olimpijska przybyła do stolicy Norwegii w arodę w godz. rannych. Na dworcu w Oslo oczekiwali Polaków poseł RP min. Giebułtowicz, delegat Komitetu Współpracy z Krajamii Demokracji Ludowej oraz przedstawiciele Norweskiego Komitetu Olimpijskiego. Po powitaniach nasi chłopcy specjalnie na prośbę filmu norweskiego odlańczyli „tradycyjnego „sóralskiego”.

Po zamieszalowaniu się w obozie nasi olimpijczycy już w czwartek rozpoczęli treningi. Narciarze przez skoczków wyjechali do Norefjell, gdzie przygotowywali się pilnie do igrzysk. Skoczkowie wyjechali już do Holmenkollen.

Do Oslo przybyli już doskonali narciarze z wielu państw. Ze znanych zjadawców są już Couttet, Orellier (Francja) oraz Zemo Colo (Włochy).

Nasi hokeiści trenowali w czwartek na olimpijskim lodowisku. W piątek zaś skoczkowie wyjechali do Kunsberg, gdzie znajduje się skocznia o profilu, podobnym do skocznii w Holmenkollen. Stalowiści ćwiczyli w Rotkerval.



W dniu 4 lutego br. opuściła Warszawę polska ekipa olimpijska na Zimowe Igrzyska w Oslo. Na zdjęciu: Reprezentantki Polski — Kowalska (na lewo) i Grochowska, w wagonie na moment przed odjazdem. CAF — fot. Dąbrowiecki

SPO

Spójnia Rzeszów mistrzem woj. rzeszowskiego w hokeju na lodzie

W dnach 9 i 10 bm. odbyły się na lodowisku rzeszowskiej Spójni finałowe rozgrywki w hokeju na lodzie o mistrzostwo woj. rzeszowskiego. W rozgrywkach brały udział cztery zespoły: Stal Stałowa Wola, Spójnia Jarosław, Górnik Krosno, Spójnia Rzeszów.

Do ostatniej chwili nie wiadomo było, które drużyny z grupy przemyskiej wezmą udział w mistrzostwach. Dopiero w piątek w godz. wieczornych odbyły się

dwa mecze w Przemyślu i Stałowej Woli, których zwycięzcy zakwalifikowali się do finału. W Przemyślu tamt. Kolejarz przegrał na własnym lodowisku z ja rosławską Spójnią, w stosunku 2:5 (1:3 0:0 1:2). W Stałowej Woli tamtejsza Stal pokonała w wysokim stosunku waz imienniczkę z Miecia 10:1.

Na rzeszowskim lodowisku drużyny występowały w następujących składach:

STAŁA STAŁOWA WOLA: bramkarz — Skrypij, obrona — Majchrowski, Bęczyński, Zarębski, atak — Łapiński, Kozerski, Ryczan, Opoka, Spreżyna, Brzeziński, Farnuński.

SPÓJNIA RZESZÓW: bramkarz — Mikusiński, obrona — Dzywiski, Wójcik, atak — Szykiewicz, Zwierzynski, Markowski, Kubas, Ulm, Kupkowski, Błażej, Jezewit.

SPÓJNIA JAROSŁAW: bramkarz — Dudziński, obrona — Olejowski, Diakun, Strykowski, atak — Melnarowicz, Hatuszka, Markiewicz, Pająk, Ulma, Kudlak.

GÓRNIK: bramkarz — Rosnowski, obrona — Kozub, Stapek, atak — Asefko, Hrobal, Habrart St., Pirowski, Chmura.

O poziomie rzeszowskich drużyn hokejowych, właściwie nie wiele można powiedzieć. Drużyny ćwiczą i rozgrywają mecze wówczas, gdy pozwalają na to warunki atmosferyczne, gdy jest możliwość zrobienia możliwego lodowiska. Nic więc dziwnego, że drużyny, które brały udział w mistrzostwach wojewódzkich przystąpiły do rozgrywek nie całkiem przygotowane. U niektórych zawodników widziimy jeszcze brak opanowania jazdy na łyżwach, oraz podstawo-

wych zasad gry w hokeja. Ze wszystkich spotkań, które oglądaliśmy w sobotę i niedzielę, możemy wysnuć jeden wniosek, że zawodnicy nie posiadają opanowanej techniki gry i taktyki. Zresztą kiedy i gdzie mieli się tego nauczyć. A w dodatku posia-

damy w rzeszowskim okręgu zbyt mało instruktorów, a nawet, przodowników. Uczymy się grać w hokeja sami pod okiem starszych zawodników, którzy daw-

(Ciąg dalszy na str. 2)



Drużyna hokejowa Jarosławskiej Spójni

Półfinały drużynowych mistrzostw szachowych Polski Stal Rzeszów — Włókniarz Łódź 4:4

W ramach półfinałowych mistrzostw drużynowych Polski w szachach zespół rzeszowskiej Stali odniósł sukces remisując z drużyną łódzkiego Włókniarza, w której grają tacy zawodnicy jak Gadebiński, Panasewicz oraz dr. Hermanson. Wyniki partii (na pierwszym miejscu szachistów Stali):

17 lutego br. mecz bokserski Polska — Czechosłowacja

Zapowiedź międzynarodowego meczu bokserskiego Czechosłowacja — Polska, który rozegrany zostanie 17 bm. we Wrocławiu, wywołała w całym mieście ogromne zainteresowanie. Powołany komitet organizacyjny meczu przystąpił już do pracy. Ustalono, że mecz wrocławski oglądać będzie 10 tys. widzów. Bilety będą rozdawane przez zakłady pracy i uczelnie.

Mecz rozpocznie się o godzinie 12. Czechosłowacy przyjeżdżają do Wrocławia w piątek, 15 bm. Tego samego dnia przybędą również reprezentanci Polski.

Skład Polski na mecz we Wrocławiu został ustalony następująco: Kasperczak, Stefaniuk, Drogosz, Kudłacki, Sawodski, Chychla, Musiał, Nowara, Grzelak, Gościński. W Szesczynie 20 bm. drugą polską wystąpią przypuszczalnie w składzie: Kukier, Niedźwiecki, Soczewiński, Suszka, Szcigala, Krawczyk, Pałński, Czapiński, Głonka, Kandzik.

Akcja wyborcza w kołach ZS Górnik w woj. rzeszowskim zakończona

Akcja wyborcza do nowych rad kół sportowych w Zrzeszeniu Sportowym „Górnik” została w woj. rzeszowskim zakończona w dniu 31 stycznia br. W trakcie tej akcji nastąpiło również rozwiązanie dotychczasowych klubów sportowych i włączenie ich sekcji wycieczkowych do kół sportowych przy zakładach pracy.

Do wzorowych zebrań wyborczych zaliczyć należy wybory przeprowadzone w kołach w Gorlicach, Jasie, Sanoku i Krosnie. Przeprowadzone wybory w kołach sportowych pozwalają sądzić, że ich praca w roku 1952 da zadawalające wyniki i wpłynie na zrealizowanie zakreślonych planów. Wypowiedzi dyskusyjnych podczas zebrań wykazały wielkie braki i błędy poprzednich zarządów klubów sportowych, wskazywały na brak współpracy między byłymi zarządami klubów a radami zakładowymi. Słaba praca klubów sportowych na odciśnięciu umasowienia wychowania fizycznego wśród pracowników zakładu spowodowana była w znacznej mierze winą władz odgórnych.

Obecny wkład rad kół sportowych, ściśle współpracujących z ZMP i radami zakładowymi przy zakładach pracy z jednej strony a radami kół sportowych z drugiej strony pozwolił na należyte prowadzenie pracy sportowej, na uniknięcie popełnianych poprzednio błędów.

Kuśnierz — Gadebiński 0:1  
Garbaciak — Witkowski 1:0  
Skwarzewski — Panasewicz 0:1  
Gisek — Damański 0,5:0,5  
Dębski — Wróblewski 0,5:0,5  
Opola — Karnkowski 1:0  
Kot J. — Motyka 1:0  
Kaznowska — dr. Hermanson 0:1

