

NOWINY RZESZOWSKIE

ORGAN KW POLSKIEJ ZJEDNOCZONEJ PARTII ROBOTNICZEJ

Nr 285 (2013) — Rzeszów, środa 30 listopada 1955 r.

Proletariusze wszystkich krajow, łączcie się!

Lud Warszawy złożył hołd pamięci Marceliego Nowotki

WARSZAWA (PAP). 28 listopada 1942 r. zginął z rąk zbiorów faszystowskich Marceli Nowotka, wybitny działacz robotniczy...

wieńce delegacje KW PZPR, CRZZ, Stołecznej Rady Narodowej, ZG ZMP oraz delegacje komitetów dzielnicowych...

Uroczysty wieczór z okazji święta narodowego Jugosławii

WARSZAWA (PAP). 28 bm. z okazji święta narodowego Jugosławii — 10 rocznicy proklamowania Federacyjnej Ludowej Republiki Jugosławii...

Podpisanie umów handlowych z Finlandią i Danią

WARSZAWA (PAP). 28 bm. podpisano w Warszawie protokół regulujący obroty handlowe między Polską a Finlandią w 1956 roku.

28 bm. podpisany został w Warszawie, zgodnie z obowiązującą umową handlową i płatniczą, protokół regulujący wymianę towarów między Polską a Danią w 1956 roku.

By skargi i zażalenia obywateli były rozpatrywane sprawniej i skuteczniej

Uchwała Komisji Sejmowej

Sejmowa Komisja Administracji i Wymiaru Sprawiedliwości podjęła na ostatnim posiedzeniu uchwałę w sprawie dalszego usprawnienia toku rozpatrywania oraz załatwiania skarg i zażeń obywateli.

W podjętej uchwale Komisja stwierdza, że obowiązujące przepisy, które regulują organizację i tryb rozpatrywania skarg i zażeń obywateli, zabezpieczają w zasadzie prawidłowe ich załatwienie.

Administracji i Wymiaru Sprawiedliwości uważa za konieczne zwrócić uwagę Rady Państwa i Rządu na zdarzające się dotychczas uchybienia.

ne przez kolegów w ministerstwach i urzędach centralnych.

Skargi przekazywane przez posłów winny być rozpatrywane w pierwszej kolejności i załatwiane przy ścisłym zachowaniu obowiązujących terminów...

Wykład Marcela Cachina o Mickiewiczu

WARSZAWA (PAP). W dniu 28 bm. w Pałacu Kultury i Nauki im. J. Stalina w Warszawie przebywający w naszym kraju na zaproszenie komitetu obchodu Roku Mickiewiczowskiego, profesor historii Marcel Cachin...

25 bm. odbyło się pod przewodnictwem wiceprezesa N.W. ZSL — Stefana Ignara plenarne posiedzenie Naczelnego Komitetu Wykonawczego Zjednoczonego Stronnictwa Ludowego.

W czasie posiedzenia omówiono przedstawione przez wiceprezesa NKW Stefana Ignara i sekretarza NKW — Aleksandra Juszkiewicza wnioski Prezydium NKW na IV sesję Rady Naczelnej Stronnictwa, która odbędzie się w dniach 29 i 30 bm.

Na wniosek prezydium NKW członek Prezydium Jan Domański wybrany został sekretarzem NKW ZSL.

Pod przewodnictwem wiceministra Andrasa Vargi przebywająca w Polsce 3-osobowa delegacja wyższych urzędników Urzędu Rady Ministrów Węgierskiej Republiki Ludowej.

28 bm. rozpoczęły się w Pałacu Staszica w Warszawie obrady jubileuszowego walnego zgromadzenia Polskiego Towarzystwa Ludoznawczego, którego 60 rocznica powstania oraz 10 rocznica działalności w Polsce Ludowej przypada w roku bieżącym.

W dniu 28 bm. w auli Uniwersytetu Jagiellońskiego w Krakowie odbyła się konferencja naukowa poświęcona rocznicy rewolucji 1905-1907 roku.

W związku z tym Komisja

Zanim podzielimy plon zespołowej pracy

10 kg zboża wypadnie na dniówkę obrachunkową w spółdzielni produkcyjnej Wyszatyce pow. Przemyski oprócz gotówki. Z innych gospodarstw zespołowych nadchodzi również meldunki o wysokości wartości dniówki obrachunkowej, o pomnożeniu majątku spółdzielczego.

usługi POM i podobnie trzeba je w terminie uregulować. Wpływ na rzeczową dyskusję i powagę zebrania wyborczego będzie miało uporządkowanie wewnętrznych spraw spółdzielni, a w szczególności między członkami a zarządem dotyczących zaksięgowania ilości dniówek obrachunkowych, obliczenia pobranych za liczek w gotówce i w ziemiopłodach itd.

Warto by też na zebraniu partyjne zaprosić przedstawicieli POM i przeanalizować także pracę POM w spółdzielni, zastanowić się nad zabezpieczeniem realizacji planu finansowo-gospodarczego w pierwszym roku nadchodzącego pięcioletnia.

Te pierwsze, jakkolwiek niepełne jeszcze wyniki próbnych bilansów i wiadomości z przygotowań spółdzielni do walnych zgromadzeń sprawozdawczo-wyborczych wykazują dalszy rozwój i umocnienie spółdzielczości produkcyjnej w naszym województwie.

Podział wspólnego dochodu i zebranie sprawozdawczo-wyborcze w spółdzielni produkcyjnej nie jest jednakże sprawą tylko samych spółdzielców. Na rezultaty ich pracy bowiem czekają z dużym zaciekawieniem również mało i średniorolni chłopcy. Chcą wyrazić swoje uznanie i podziw dla producentów, którzy osiągnęli przy tym nieraz i powieścić parę słów prawdy choć niekiedy gorzkie.

Dodajmy, że po IV Plenum pojawiły się tu i ówdzie głosy, że zaprzestujemy budowy spółdzielni produkcyjnych, a cały swój wysiłek kierujemy na pomoc dla indywidualnych. Jest to niezrozumienie IV Plenum, gdyż walka o rozwój produkcji rolnej w gospodarstwach indywidualnych wykorzystanie rezerw tkwiących w tych gospodarstwach, kojarzyć będziemy z walką o umocnienie i dalszy rozwój spółdzielczości produkcyjnej, o socjalistyczną przebudowę wsi rzeszowskiej.

Tym bardziej więc dużo uwagi poświęcić musimy przygotowaniom spółdzielni do zebrania sprawozdawczo-wyborczego. By mogły one wykazać przewagę zespołowej formy gospodarowania nad indywidualną, by swoimi osiągnięciami i produkcyjnymi jednali no wych członków do spółdzielni i zachęcały pracujących chłopów do zakładania nowych gospodarstw zespołowych.

Jeśli pomagali w niektórych spółdzielniach chłopcy indywidualni przy zwózce zboża lub wykopkach i odwrotnie, wypożyczali spółdzielcy chłopom mało i średniorolnym ziarno na zasiew i narzędzia rolnicze, świadczyli sobie po sąsiedzku wzajemnie rozmaite usługi, więc trzeba z nimi również po sąsiedzku się rozliczyć. Zrobimy to po to, żeby nie było kwasów i zatargów między spółdzielnią produkcyjną a pozostałą częścią wsi i żeby współpraca jak najlepiej układała się w przyszłości, zacieśniała się coraz bardziej. Zrobimy po to, by ta współpraca służyła umocnieniu dobrosąsiedzkich stosunków, pomagała podnosić produkcję rolną i zbliżała chłopów do spółdzielni i żeby w niej widzieli oni pomoc i obronę przed wyższymi kulakami i spekulantami oraz widzieli w niej swoją przyszłość.

Dużo, bardzo dużo jest do zrobienia, pracują już komisje inwentaryzacyjne. Do nich na leży dokładne i prawidłowe przeprowadzenie inwentaryzacji, co zapewni realne obliczenie dochodu spółdzielni oraz właściwe zestawienie bilansów zamknięcia.

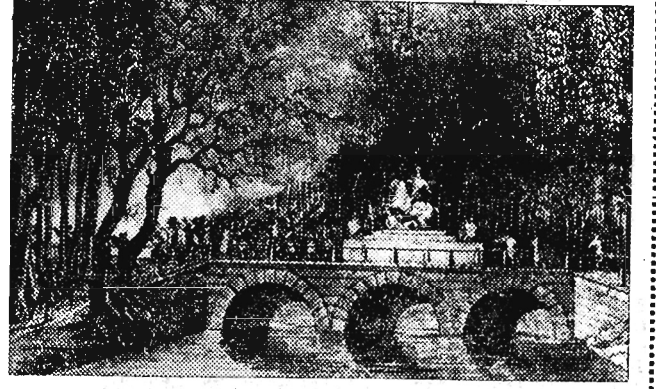
Na koniec jeszcze jedna uwaga o zasadniczym znaczeniu. Znowu wybierac się będzie ludzi do władz spółdzielni. Spółdzielcy w trosce o swe zespołowe gospodarstwo wybiorą niewątpliwie do zarządów najlepszych ludzi ze swego grona, cieszących się autorytetem i posiadających duże zaufanie. Oni przecież będą kierować spółdzielnią i starać się w oparciu o pomoc władz, by przodowała pod każdym względem i gospodarczą i polityczną. Ma ona bowiem torować i pokazywać drogę całej wsi pracującej do postępu i do dobrobytu.

Dzień naszego województwa

Wykonali zadania OSTATNIEGO ROKU planu 6-letniego

(e) Załoga Bazy Transportu ZBM — Rzeszów w dniu 22 listopada br. wykonała w 100

W ZWIĄZKU Z 125 ROCZNICĄ POWSTANIA LISTOPADOWEGO



Zbiórka powstańców przy pomniku Sobieskiego w nocy dnia 29. XI. 1930 r. (Litografia).

GOŚCIE ZAGRANICZNI uczestnicy MICKIEWICZOWSKICH o swoich wrażeniach z pobytu w Polsce

Behcet Kemal Caglar — poeta turecki

Jest dla mnie wielkim zaszczytem złożyć hołd geniuszowi, jakim był Mickiewicz. Jestem człowiekiem sztuki i dlatego z ogromnym wzruszeniem stwierdziłem, że Wasz wielki poeta spoczywa obok królów polskich na Wawelu.

— A jakie wrażenia wywołuje Pan z pobytu w Polsce? — pytamy.

Potężne wrażenie wywarł na mnie sarkofag Mickiewicza w Krakowie. Jestem człowiekiem sztuki i dlatego z ogromnym wzruszeniem stwierdziłem, że Wasz wielki poeta spoczywa obok królów polskich na Wawelu.

Werner Warsiński — pisarz z NRF

Jestem księgarzem, bibliotekarskim, a przede wszystkim pisarzem. Bezpośrednio po wojnie pracowałem też jako robotnik w fabryce aluminium i na budowie. Ludzie bowiem nie mieli u nas pieniędzy na książki.

Komunikat o ukonstytuowaniu się wojewódzkich władz ZMP na V Konferencji Sprawozdawczo-Wyborczej

W skład prezydium weszli następujący członkowie: Aleksander Rączka, Tadeusz Młynarski, Mieczysław Siwiec, Zbigniew Wal, Leonard Grzeskołowski, Kazimierz Szwał, Janina Wyka, Zdzisław Cichecki, Władysław Barsznica, Jan Kurowski.

Przewodniczącym prezydium ZW ZMP został ALEKSANDER RACZKA. Wiceprzewodniczącymi: Tadeusz Młynarski, Mieczysław Siwiec i Zbigniew Wal.

Na przewodniczącego komisji rewizyjnej wybrano Władysława Nafia, na przewodniczącego woj. sądu k'ieżńskiego — Jana Juchę.

Na str. 2 zamieszczamy fragmenty referatu sekretarza KW PZPR tow. KLEMBY wygłoszonego na plenum KW w Rzeszowie

Pięćsetna młocarnia z huty w Stalowej Woli

Hale montażowa huty w Stalowej Woli opuściła 500-tonną młocarnię typu MSC 15. Produkcję tych maszyn rozpoczęto tu w IV kwartale ubr. Młocarnie produkowane przez Błękitną Huta Stalowa Wola są szerokoakcyjne, a wydajność ich przy fałchowej obsłudze sięga 2 ton zboża na godzinę.



Na przykładzie powiatu gorlickiego

Przed trudnościami nie można uciekać

Wiem, że wy to nazwiecie niesłusznym, ale ja twierdzę, że uchwały IV Plenum KC PZPR...

działni w Rzeplenniku, do półroczu br. przyjęto do starych spółdzielni w rejonie POM Uście Gorlickie 45 nowych członków.

A teraz? Nie ma na wsi w gorlickim żarliwych dyskusji na spółdzielcze tematy, nie ma perspektyw, by w najbliższym czasie powstały nowe spółdzielnie...

Składając całą winę na Komitet Powiatowy? Nie, bo to byłoby niesłuszne. Ten stawia sprawę jasno — trzeba pomagać chłopu indywidualnemu...

Ten bakcył zwiastowania w możliwościach jednoczesnego skoncentrowania pracy na tych dwu stronach naszej polityki...

Trzeba na to dowodów? Słuchajcie. Jesienią w tamtym roku, a nawet i wiosną tego roku we wsiach pow. gorlickiego był jakiś zdrowy ferment...

Pod każdym powyższym sformułowaniem można się podpisywać obiema rękami. Zespoły są potrzebne. Dobrze, że coraz więcej chłopów...

za, że w Stróżnej — w spółdzielni, która pierwszy rok gospodaruje dopiero na wspólnym, zaliczkowo...

Praca nad rozwojem spółdzielni produkcyjnych to trudna praca. Wielu towarzyszy w gorlickim zaczęło jej po IV Plenum po trochu unikać...

Pracownicy GS znają plany kontraktacji, a nie znając planu nie przekazują ich agentom kontraktacji, którzy nie zawsze wiedzą jakie rośliny...

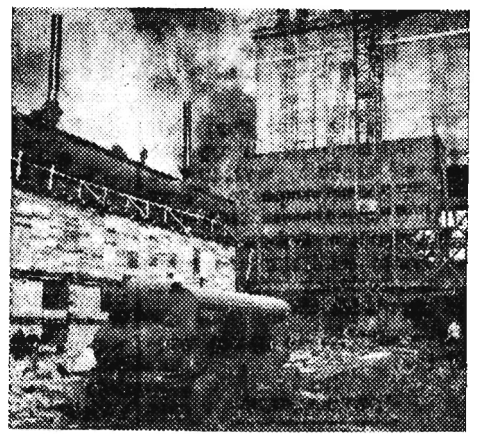
Województwo nasze na skutek niedostatecznych wyników pracy w tegorocznej kampanii kontraktacji roślin...

Chętnie zawierane są umowy na uprawę gryki, fasoli, maku, rzepaku. Natomiast kontraktacja pszeniczyka, inianki, lnu i konopi...

Przyczyna takiego stanu rzeczy leży w tym, że nie wszyscy pracownicy GS znają plany kontraktacji...

Pracownicy GS znają plany kontraktacji, a nie znając planu nie przekazują ich agentom kontraktacji...

Z budowy huty im. Lenina



IV bateria koksownicza w hucie im. Lenina już niedługo da pierwszy koks

Fot—CAF

Z kontraktacji roślinnej — niedostatecznie

Pracownicy GS znają plany kontraktacji, a nie znając planu nie przekazują ich agentom kontraktacji...

Chętnie zawierane są umowy na uprawę gryki, fasoli, maku, rzepaku. Natomiast kontraktacja pszeniczyka, inianki, lnu i konopi...

Przyczyna takiego stanu rzeczy leży w tym, że nie wszyscy pracownicy GS znają plany kontraktacji...

Pracownicy GS znają plany kontraktacji, a nie znając planu nie przekazują ich agentom kontraktacji...



28. XI. 1955 r. goście zagraniczni z Indii, Turcji, Egiptu i Chin, przybyli do Warszawy na uroczystości mickiewiczowskie.

CAF — fot. Kublak.

Sklep wyglądem przypomina setki podobnych w województwie. Akurat jest po godzinach pracy.

„Kubuś” — bo tak go tutaj nazywają, w pamięci oblicza dzienny „urobek”.

Marzec 1955 r. Przed biurkiem przewodniczącego Stępnia stoi staruszka. To Iskrowa z przysiółka Poreby Wolskiej.

W niespełna miesiąc była cegła. 2 tysiące sztuk otrzymał sklepowy Jakub Krawiec.

Wzrost produkcji w gospodarstwie indywidualnym...

Wódką cuchnie w Woli Ranizowskiej

W niespełna miesiąc była cegła. 2 tysiące sztuk otrzymał sklepowy Jakub Krawiec.

Wzrost produkcji w gospodarstwie indywidualnym...

Wzrost produkcji w gospodarstwie indywidualnym...

Wzrost produkcji w gospodarstwie indywidualnym...

Wzrost produkcji w gospodarstwie indywidualnym...

Wzrost produkcji w gospodarstwie indywidualnym...

Wzrost produkcji w gospodarstwie indywidualnym...

Wzrost produkcji w gospodarstwie indywidualnym...

Wzrost produkcji w gospodarstwie indywidualnym...

Wzrost produkcji w gospodarstwie indywidualnym...

Wzrost produkcji w gospodarstwie indywidualnym...

Wzrost produkcji w gospodarstwie indywidualnym...

Wzrost produkcji w gospodarstwie indywidualnym...

Wzrost produkcji w gospodarstwie indywidualnym...

Wzrost produkcji w gospodarstwie indywidualnym...

Wzrost produkcji w gospodarstwie indywidualnym...

Wzrost produkcji w gospodarstwie indywidualnym...

Wzrost produkcji w gospodarstwie indywidualnym...

Wzrost produkcji w gospodarstwie indywidualnym...

Wzrost produkcji w gospodarstwie indywidualnym...

Wzrost produkcji w gospodarstwie indywidualnym...





