



TEKA KRZYWSKA

“SPARES & REMAINS”

LESZEK SZURKOWSKI

2020–2021

dedykuje

Sabini
Szalapskiej

Pyrziak

XI

2021

WCIAŻ ŻYWY ZMYŚŁ TEGO, CO NAJWAŻNIEJSZE

Zmysł smaku wznosi i ożywia ludzki gmach życia.

I jakże to widać w zainicjowanej przez Sabinę Szałapską-Pyziak „Tece Krzywskiej”, w której prezentuje ona reprodukcje wielkoformatowych grafik Leszka Szurkowskiego zatytułowanych wymownie *Spare and Remains*.

Oto odstaniają się przed nami wizualne „szczeliny istnienia” Tego Czegoś w głąb Widzialności. Tego, czego na co dzień ani nie umiemy nazwać, ani wyrazić, a najwrażliwsi boją się, że im To Coś umknie? Najważniejsza ludzka estetyka, dzięki której, nawet nie wiedząc o tym, człowiek żyje, tworzy i pomnaża ludzki świat istnienia. Czym jest w istocie? Właśnie czymś ważnym i nienazwanym. Ludzką *Księgą Obrazów*, które stają się oknami do naszych niezbędnych do życia „innych światów”. Ta księga to najmniejsze, wyrażone artystycznie, naturalne symptomy życia, jak małe/mikro wzory i kody makrokosmosu. Mikro-Istnienie zapowiada i odstania ślady Makro-Istnienia.

Zmysłowość, organiczne piękno form naturalnych: pomijany intensywnie kolorowy korpus chrząszcza, łodygi królewsko wznoszących się do życia roślin, choćby monochromatyczne niemal formy i kształty okrągłej, wyposażonej w ostre zakończenia kolczurki odkrywającej przed nami niepowtarzalność, jedyność i niezgłębiony powab naturalnego stawania się.

I cała ta wizualna logika naturalnej ewolucji form, kształtów i mikrostruktur przerastających swoją delikatną siłą zmiennego trwania nasze ludzkie wyobrażenia. Wszystkie nie do ogarnięcia przez nasze zmysły i umysł odsłony mikrokosmosu powołane do życia w obrazach; jakże zobowiązujące i konieczne do uwzględnienia w stwórczej logice kolejne drobiny istnienia – złożone struktury trawy, źdźbła, wrzeciona łodyg – w artystycznym przybliżeniu w mikroodstanie przebogaty pejzaż naturalnego życia, które musi nam przypominać i o naszym złożonym bogactwie ludzkiego przeżywania świata tu i teraz, a i o odpowiedzialności za formy i postaci życia na ziemi. Mikrologiczne, ziemskie pejzaże ujawniają przed naszym wzrokiem makrologiczne wymiary naszego istnienia.

Coś oto się tu zaczyna, a potem już pozostaje i trwa w zaplanowanej nieskończoności.

Pod powiekami dotyku, w kolorze dźwięku, w smaku ciepłego fioletu wachlarzy płatków kwiatowego irysa.



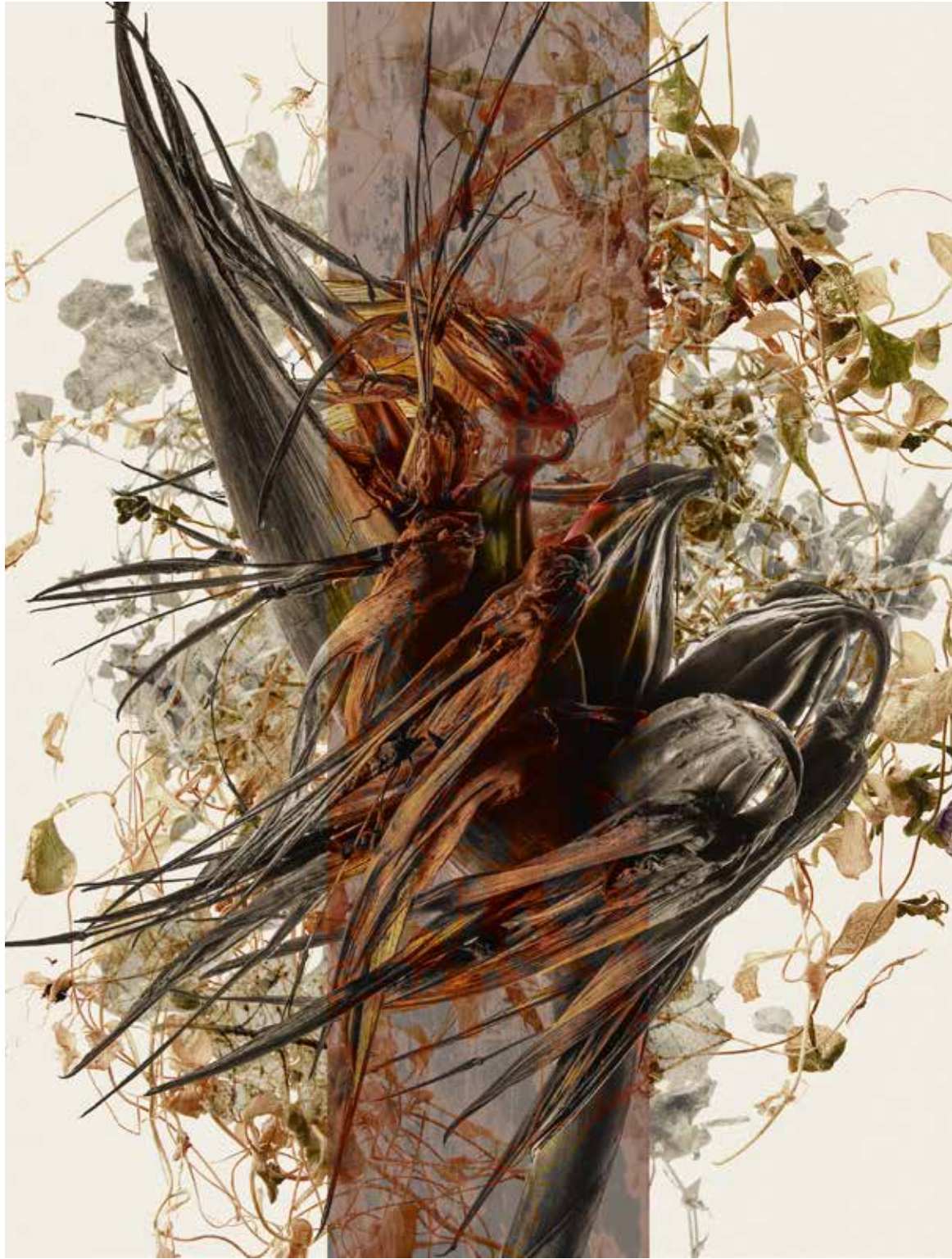
SPARES
LESZEK AND SZURKOWSKI
REMAINS

LS 3036-20



LS 3037-20

LS 3035-20 A

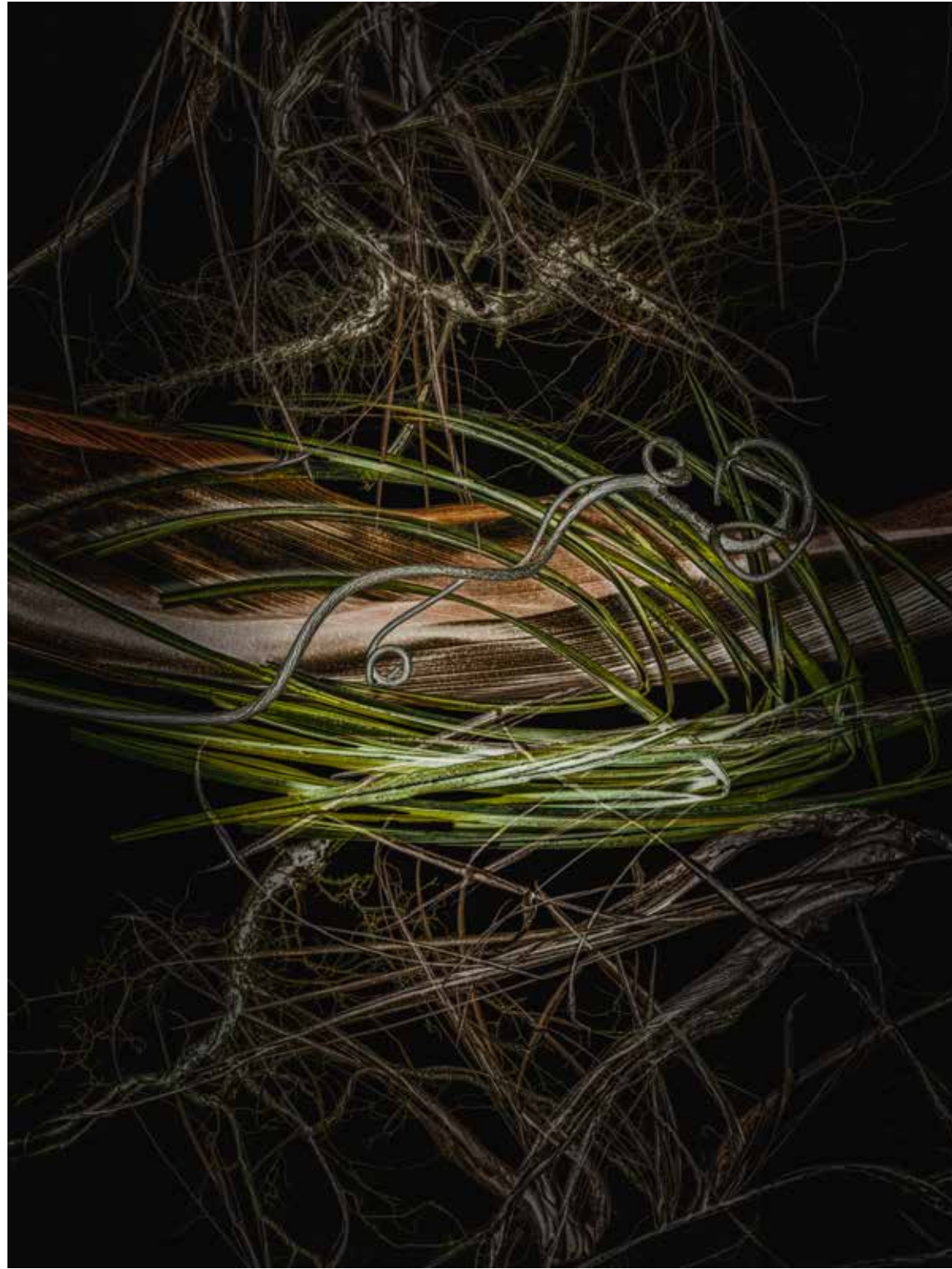


LS 3022-20

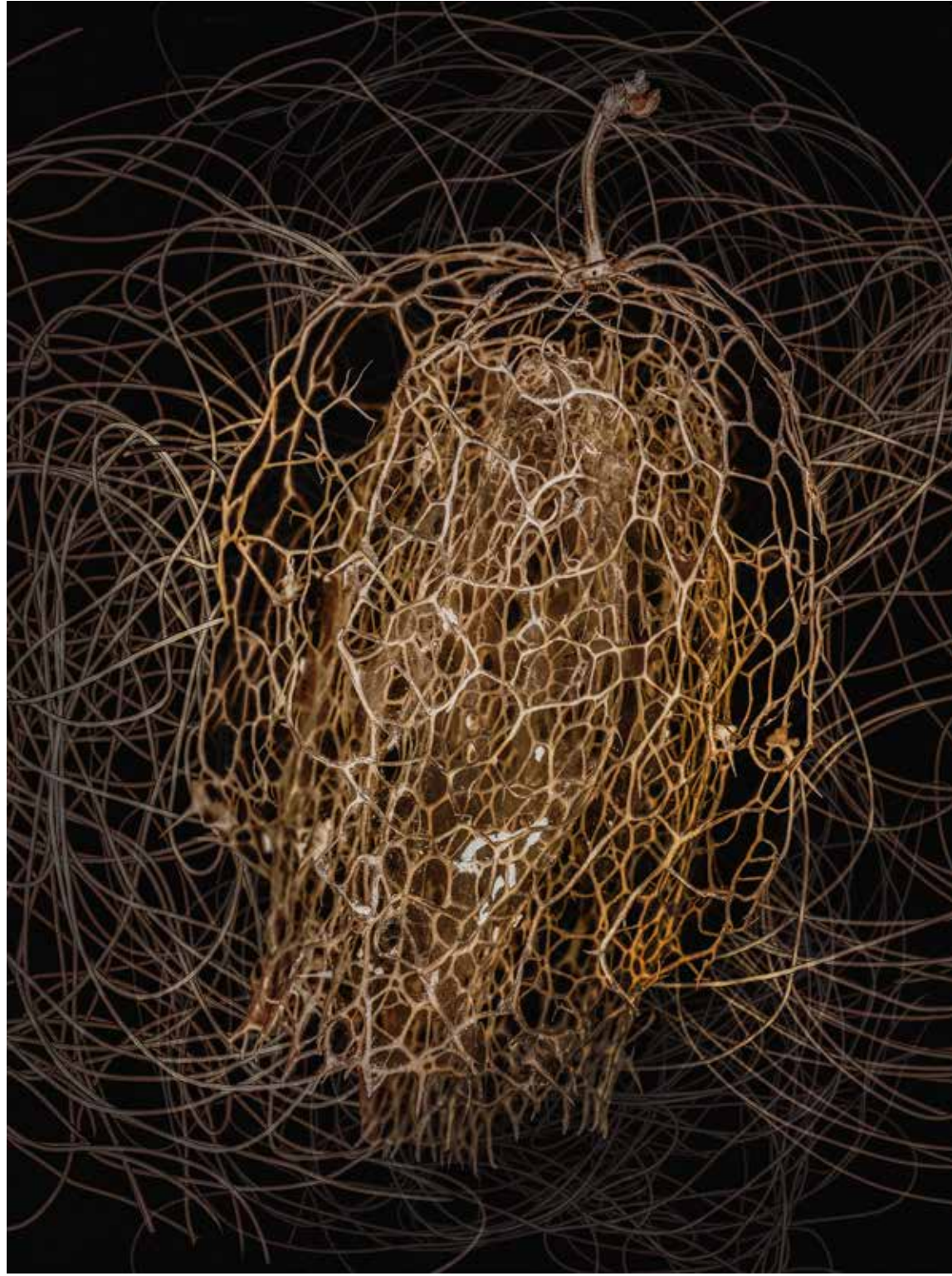
LS 3053-21



LS 3055-21



LS 3078-21



LS 3076-21

LS 3074-21



LS 3100-21

LESZEK
SZURKOWSKI

SPARES
AND
REMAINS



EYEOPENERBOOKS

CONCEPT / PHOTOGRAPHY / GRAPHIC DESIGN:
LESZEK SZURKOWSKI

WWW.SZURKOWSKI.COM

PUBLISHED IN 2021 BY
EYEOPENERBOOKS / LES INC STUDIO
CANADA / POLAND

©2021 ALL RIGHTS RESERVED
BY LESZEK SZURKOWSKI

No part of the content of this book
may be reproduced without
the written permission of the author