













Czwartek 29 STYCZNIA 1959 r.



Dyżur nocny: Apteka Społeczna nr 81, plac Wolności 17. Stały dyżur nocny: Apteka Społeczna nr 4, ul. Dąbrowskiego 56.



PAŃSTWOWY TEATR IM. W. SIEMASZKOWEJ - Otello - godz. 17



ZORZA (ul. 3 Maja) Na tropie - godz. 16, 18 i 20.10. MEWA (ul. Dąbrowskiego) - Osamotniony - godz. 17 i 19.30.

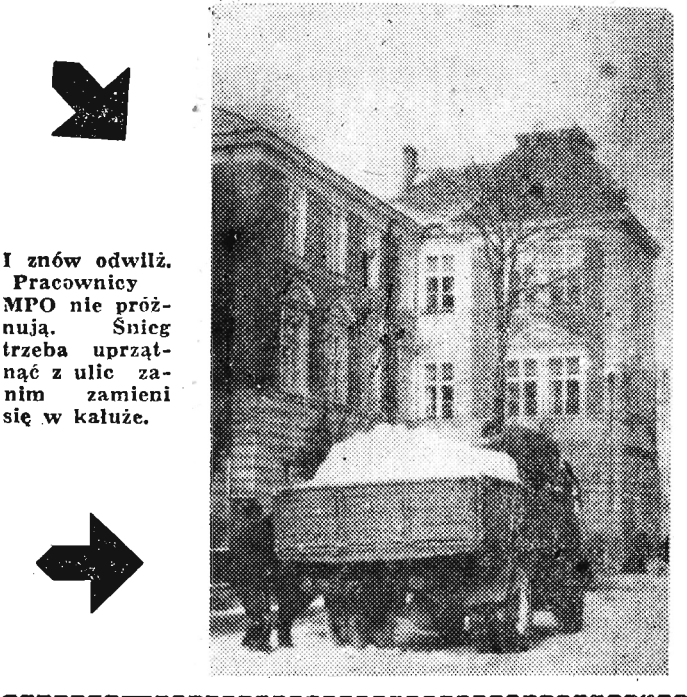
STRZYŻÓW ODRZODZENIE - Urok szatana. UWAGA: Repertuar kin podajemy wg informacji CWF



PROGRAM I Program dnia: 6.30 15.25. Właściwości: 5.00 6.00 7.00 8.00 13.55 16.00 19.00 21.00 23.00.

PROGRAM II Program dnia: 7.40 15.05. Właściwości: 5.30 6.30 7.30 8.30 12.04 15.00 20.00 22.10 23.50.

ROZGŁOSZANIA RZESZOWSKA 14.55 Komunikaty 16.00 Właściwości ziemi rzeszowskiej 16.05 „Przed wielką naradą” - audycja w oprac. S. Koczura i J. Ciastonia.



Dziennie „peka” w Rzeszowie przeszło 10 tys. litrów... mleka

Zimą konsumujemy najchętniej potrawy mięsne. Mimo to rzeszowianie „nie zaniedbują” bynajmniej artykułów tzw. nabiałowych. W ostatnim czasie mieszkańcy naszego miasta wypijają dziennie ponad 10 tys. litrów mleka (więcej niż w lecie) i 500-600 litrów śmietany.

Komandza czeka na amatorów białego szaleństwa

P o w r ó t zimy i jej uroków ucieszył licznych miłośników białego szaleństwa. Ostatnie obfite opady śnieżne stworzyły bowiem doskonałe warunki do uprawiania narciarstwa.

W związku z tym spieszmy poinformować amatorów narci, że termin zgłoszeń na obóz narciarski organizowany w Komańczy przez Zarząd Okręgu PTTK w Rzeszowie został przedłużony do 31 bm.

Zgłoszenia przyjmuje i bliższych informacji udziela Zarząd Okręgu PTTK w Rzeszowie plac Wolności 2. tel. 33-80

SPORT — SPORT — SPORT — SPORT — SPORT — SPORT —

SIATKÓWKA III LIGA TYLKO STAŁ STALOWA WOLA RATUJE HONOR NASZEGO OKRĘGU

Końne mecze o mistrzostwo III ligi w siatkówce przyniosły kolejne porażki siatkarzom drużyn rzeszowskich. Stał i Resovia wrócili bowiem z awansowej „wyprawy” do Kłec z czterema porażkami mając na swoim koncie tylko 3 sety zdobyte przez Stał. Ta ostatnia mogła zresztą wygrać więcej setów, a tym samym i jeden mecz, gdyby nie brak opanowania nerwowego.

W niedzielę Stał zalamana sobotnią porażką uległa Lechii Kielc 1:3 (11:15, 15:11, 11:15, 9:15), a Resovia przegrała z Bronią Radom 0:3 (8:15, 5:15, 8:15).

Na tropie codziennych spraw

Dlaczego nieświeże jajko na patelni

Gospodynie zrozumieją mnie najlepiej. Jest jeden z powszechnych ranków. Uwijasz się przy kuchence, by spieszycemu do pracy mężowi podać na śniadanie jajecznicę. Tuszcz skwierczy już na patelni. Rozbijasz jajko... i o zgrozo, znów nieświeże. Jajko, tuszcz i chwilowo patelnia są nie do użytku.

A w ogóle z jajkami jest u nas (w Rzeszowie) w tym roku cała historia. Jajka świeże pokazują się w detalicznej sprzedaży w minimalnych ilościach. Jedynie „Delikatesy”, które w dodatku z przerwami zaopatrywane są w ten towar, nie są w stanie pokryć pełnego zapotrzebowania.

Dziwnym doprawdy wydaje się fakt, że ludzie odpowiedzialni za zaopatrzenie nie wiele w tych sprawach powiadczą mogą. Nam laikom w handlowych interesach wydaje się, że kierownicy handlowi winni być zorientowani jakiego rodzaju świeżych jajek rozprowadzane są przez placówki ich przedsiębiorstw.

Jajek konserwowanych czyli jak się to mówi pospolicie wapiennych obecnie w sklepach nie brakuje — chociaż były okresy, że i tych nie można było dostać.

Nie tylko taksówkarze...

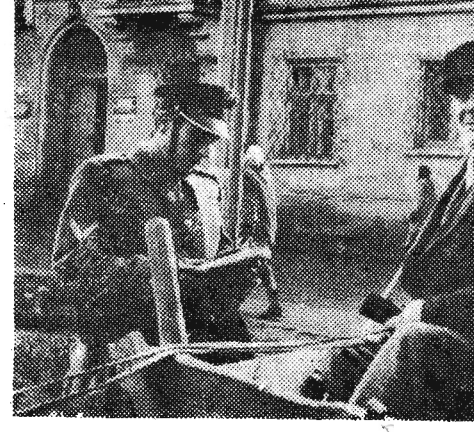


Table with 3 columns: Team Name, Points, Goals. Rows include MKS Grom Rzeszów, Polonia Ib Przemysł, Czujaj Ib Przemysł, MKS Jarosław.

PRZY STOLIKU BRYDŻOWYM

W ósmym z kolei turnieju par organizowanym przez sekcję brydża sportowego WDK Rzeszów wzięto udział 24 zawodników. Stanowił on ostatnią eliminację przed rozgrywkami finałowymi, które mają się odbyć w jedną z najbliższych niedziel.

Jak nas informuje sędzia główny mgr Chabaj, nieoficjalne wyniki wtorkowego turnieju przedstawiają się następująco:

Linia N—S (1) Gwizdak — Ślusarz (niestowarzyszeni) 154 pkt., 2—3) ex aequo Cisko — Jobe (niestowarzyszeni) i Burda—Nieć (WDK) po 152 pkt.

Linia W—E 1) Drozdowicz — Lachowicz 157 pkt., 2) Pjela—Mrzygłód 154 pkt., 3) Miąsik—Zmigrodzki 150 pkt. — (wszystkie trzy pary niestowarzyszone).

przechowywanie jaj ponosi hurt, a jaką detal. Możemy tylko przypuszczać, że detaliczni odbiorcy nie zwracają zbyt dużej uwagi na jakość jajek przy wyborze z centralnego magazynu.

Gdzie się podziało owe dobre nawyki handlu, kiedy to przed wydaniem jajek kupującemu w sklepie prześwietlano każdą sztukę? I jeszcze nasza przypominały — żądaj prześwietlania jajek. Te praktyki w obecnych warunkach można by nawet rozszerzyć.



Choć tyś ze świecą szukał w stryżowskich sklepach baterii do laterek elektrycznych nie znajdziesz takowych. W rezultacie świecy wypadła używać nie tylko do szukania, ale także do rozproszenia wieczornych ciemności, w których kryje się część ulic i dojsz do miasta.

Ruch w interesie — oto dewiza handlowców Strzyżowa. Zgodnie więc z tą zasadą słoninę do sklepów stryżowskich przywozi się aż z Warszawy(?) i to w dodatku samochodami? A gdzie idzie słonina z uboju w Strzyżowie? Chyba z powrotem do stolicy. Grunt tu ruch w interesie!

Jak złowić rybę bez haczyka, żytki i innych tp. akcesoriów — zapytuje ponad 100 wędkarzy zarejestrowanych w Polskim Związku Wędkarskim Oddział w Strzyżowie.

Na ukoś Zaginął chory...

Ob. F. K. pracownik Woj. Przedsiębiorstwa Handlu Art. Kosmetycznymi w Rzeszowie uległ niedawnym wypadkowi. Wezwane pogotowie zabrakło go do szpitala. Niebawem specjalna delegacja zakładu udała się do szpitala odwiedzić chorego.

Zapytany lekarz „wyległ” i wyszedł z szpitala, a w tym czasie delegacja wędrowała w poszukiwaniu chorego. Ale delegaci się zawzięli — postanowili nie opuścić szpitala, dopóki nie rozwiąza zagadki. Udał się więc do izby przyjęć. Tu na podstawie ewidencji stwierdzono, że ob. F. K. znajduje się na pewno w szpitalu...

Na pewno? Przecież chory to nie igła... nie ukryje się w szparach parkietu, proszę pracowników ewidencji. Ob. F. K. nie mógł zresztą „ukrywać” się w szpitalu, bo zaraz po założeniu na nogę gipsu odwieziony został do domu. A tyle strachu napędzono jego kolegów.

P. S. Wypadek zdarzył się w dniu 17 bm. a poszukiwano chorego w środę 21 stycznia.

Advertisement for 'NOWINY RZESZOWSKIE' newspaper, including contact information for the editorial office and subscription rates.