

1381



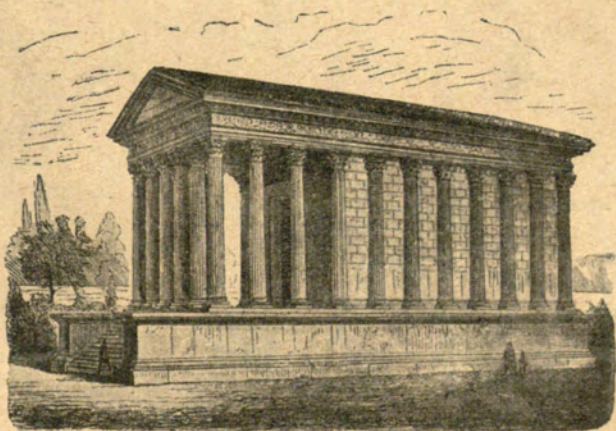
JAN SZCZEPAŃSKI

BIBLIOTEKA
MUZEUM W PRZEMYSŁU
Plac Czackiego 3

KULTURA KLASYCZNA

W ZARYSIE

II. ATLAS



L W Ó W
WYDAWNICTWO ZAKŁADU NARODOWEGO IMIENIA OSSOLIŃSKICH
1 9 3 1

JAN SZCZEPAŃSKI

KULTURA KLASYCZNA

W ZARYSIE

II. ATLAS

BIBLIOTEKA
MUZEUM W PRZEMYSŁU
Plac Czackiego 3



LWÓW

WYDAWNICTWO ZAKŁADU NARODOWEGO IMIENIA OSSOLIŃSKICH
1931



930.85

Nr inwent. 1381.



~~1419~~



Fig. 1. Pałac Minosa w Knossos (plan).



Fig. 2. Sala w pałacu Minosa (rekonstr.).





Fig. 3. Magazyny w pałacu Minosa.

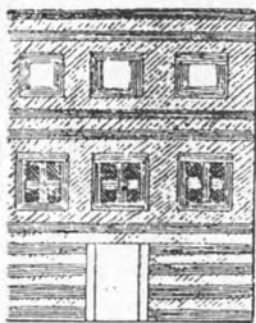


Fig. 4. Podobizna fasady domów kretańskich (płytki fajansowa).



Fig. 5. Książęta egejscy składają dary królowi egipskiemu (malowidło egipskie).



Fig. 6. Młodzieniec z wazą
(malowidło ścienne, Knossos).



Fig. 8. Bogini z węzami
(Knossos, fajans).



Fig. 9. Puchar steatytowy z płaskorzeźbą
(Knossos).



Fig. 7. Wazy kretańskie.

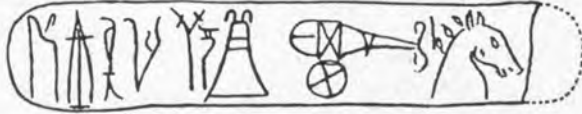


Fig. 11. Kreteńskie pismo obrazkowe.



Fig. 10. Kreteńska gemma z lwami.

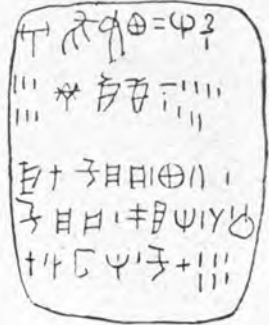


Fig. 12. Kreteńskie pismo literowe.



Fig. 13. Pieniądz kretański (na jednej stronie Minotaurus, na drugiej labirynt).

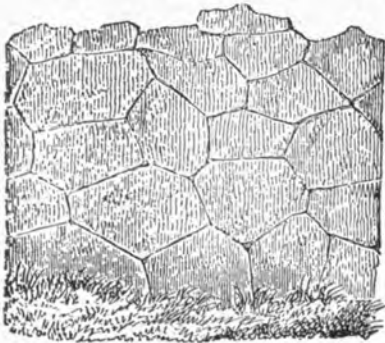


Fig. 15. Mur poligonowy (Mykeny).



Fig. 17. Galerje w murach Tirynsu i komory zapasowe.



Fig. 14. Mur cyklopi (Tiryńs).

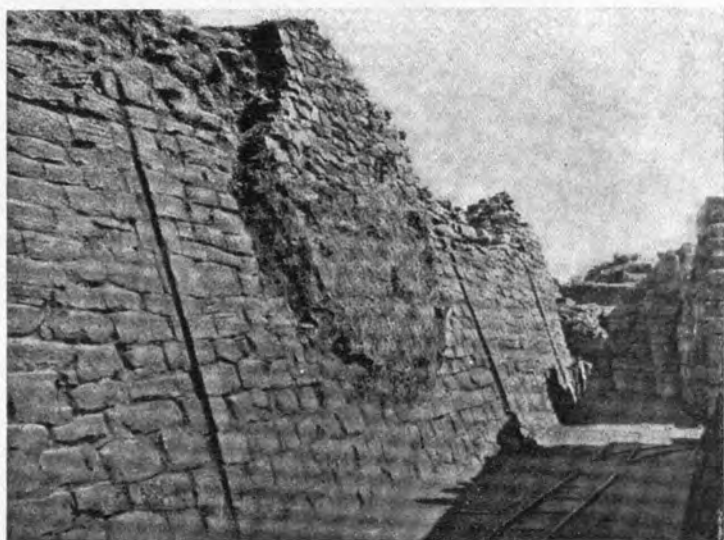


Fig. 16. Mur ciosowy (Troja homerowa).

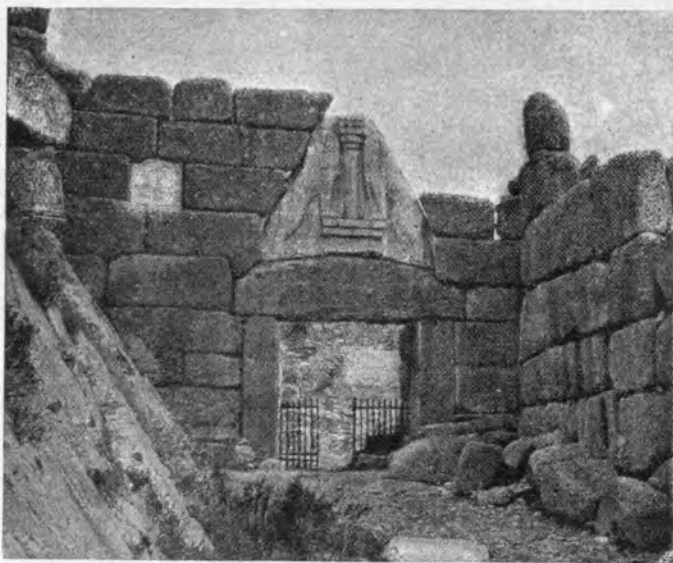


Fig. 18. Brama główna w Mykenach (Lwia brama).



Fig. 20. Zamek w Tirynsie (rekonstrukcja). Wśród dwóch murów droga prowadzi od strony półn.-wschod. do bramy głównej, a następnie przez wielkie propileje (brama ozdobna) na podwórze zamkowe; stąd na prawo przez małe propileje wchodzi się na małe podwórze, za którym znajduje się pałac królewski; obok pałacu widać inne zabudowania mieszkalne.

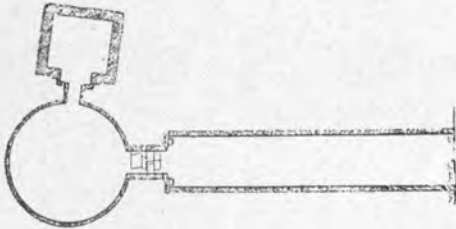


Fig. 21. Plan grobowca kopułowego w Mykenach.



Fig. 19. Furtka w Tirynsie.

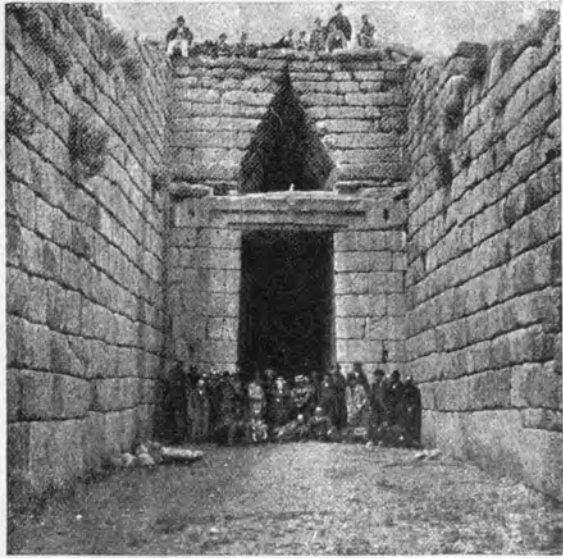


Fig. 22. Wejście do grobowca kopułowego w Mykenach.



Fig. 24. Złoty puhar mykeński.

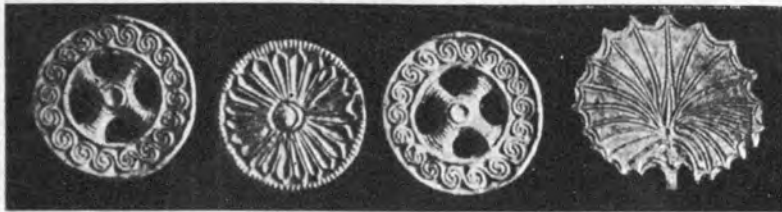


Fig. 23. Trybowane złote blaszki mykeńskie.

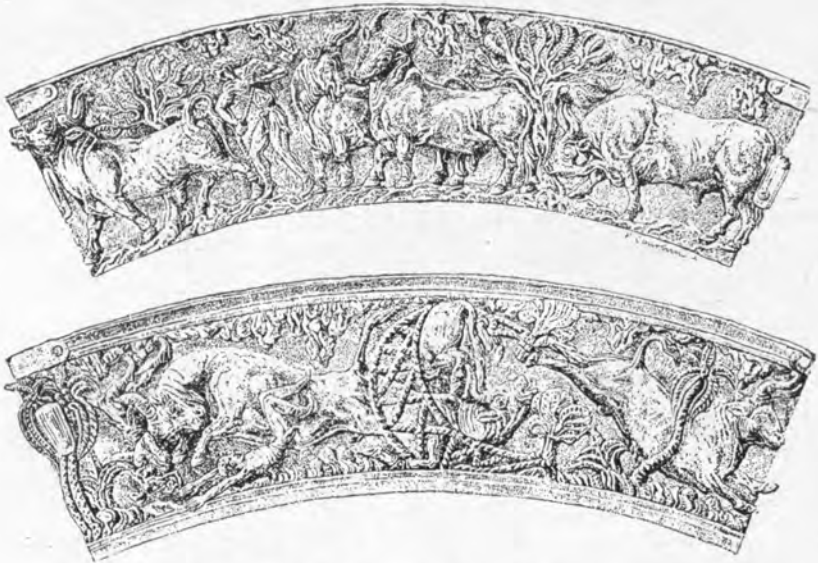


Fig. 25. Rzeźby puharów z Vaphio.



Fig. 26. Pieczęć mykeńska z kolumną i 2 gryfami (głowa orła, tułów lwa).

Fig. 28. Niewiasta tiryńska (malowidło ściennie).

Fig. 27. Pierścień mykeński.



Fig. 29. Polowanie na dzika (malowanie ścienne w Tirynsie).



Fig. 30. Władca tiryński (malow. ścienne).

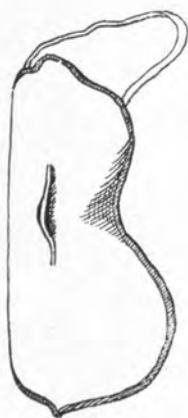


Fig. 32. Tarcza wielka.

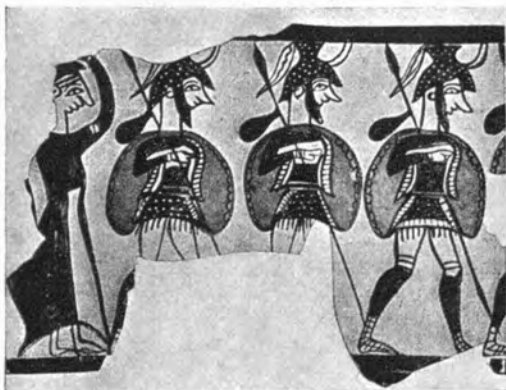


Fig. 31. Fragment malowidła na wazie mykeńskiej.



Fig. 33. Pancierz.

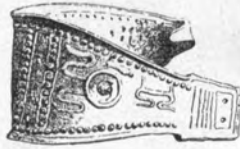


Fig. 34. Pas.



Fig. 35. Hełm.



Fig. 36. Nagolenice z pierścieniem.

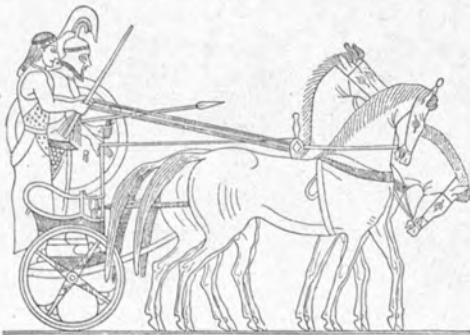
Fig. 38. Wóz bojowy, zaprzężony we dwa konie;
koń trzeci jest jako luzny przyprzężony.

Fig. 37. Włócznia.

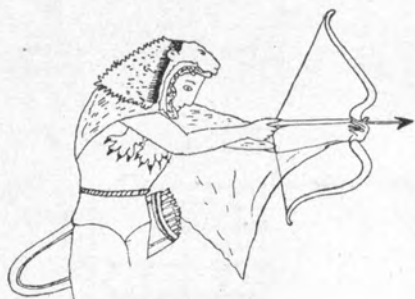


Fig. 39. Łucznik.



Fig. 40. Procarz.

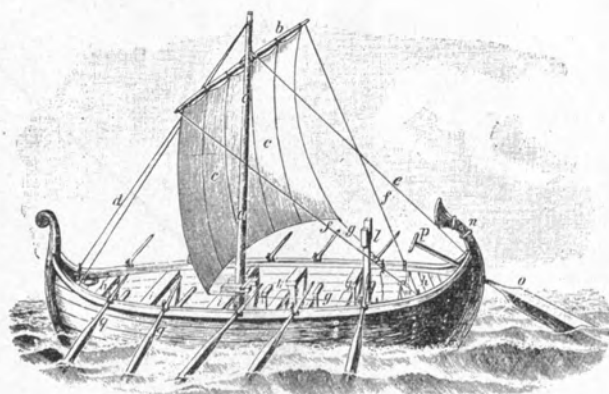


Fig. 41. Łódź żaglowa.

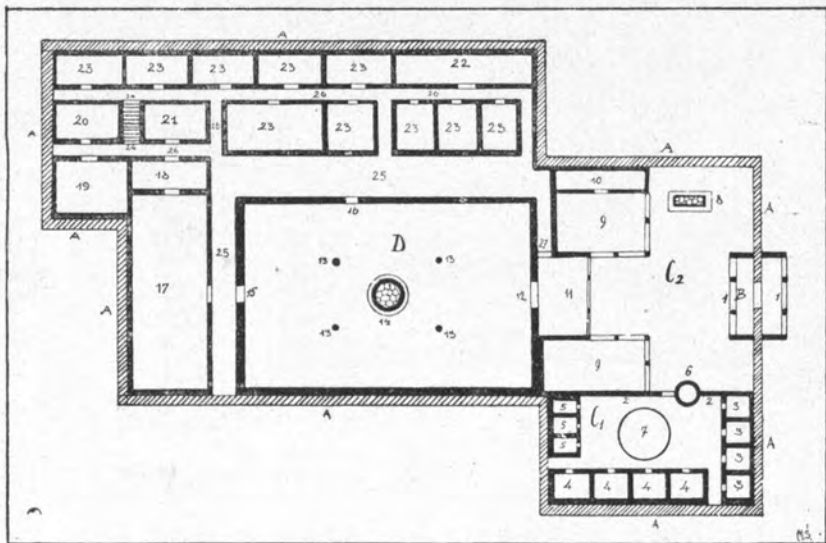


Fig. 42. Pałac Odyseusza (plan).



Fig. 43. Chiton, chlajna.



Fig. 44. Peplos.



Fig. 45. Amfora w stylu geometrycznym.



Fig. 46. Zwierzęta na najdawniejszych wazach greckich.



Fig. 48. Helm attycki.



Fig. 47. Pancierz.



Fig. 49. Helm koryncki.

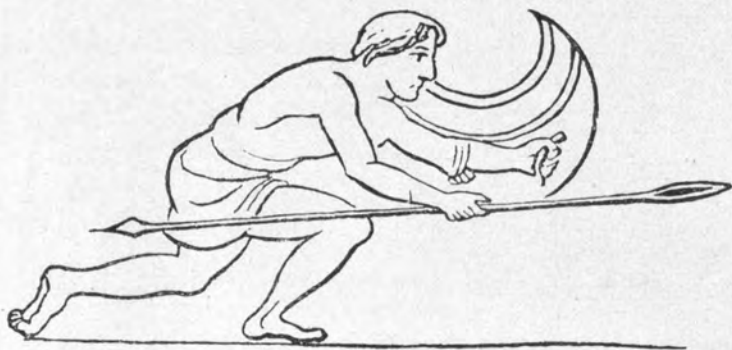


Fig. 51. Peltasta.



Fig. 50. Hoplita.



Fig. 52. Kopijnik.

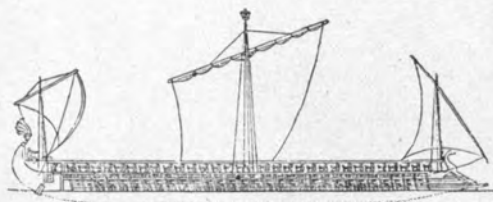


Fig. 53. Okręt wojenny.



Fig. 54. Moneta ateńska.



Fig. 55. Lalka
(Muzeum Brytyjskie).

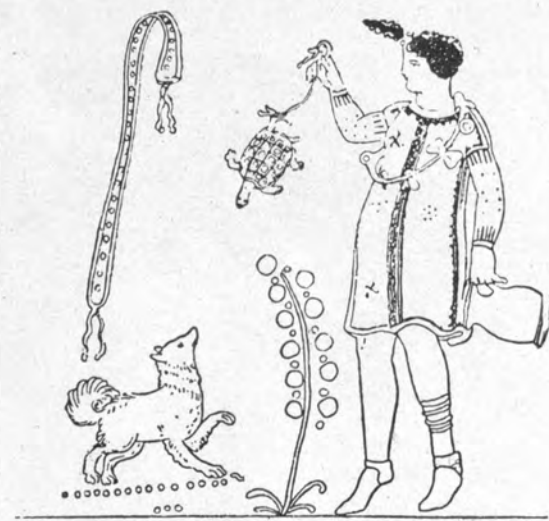


Fig. 56. Chłopak, bawiący się żółwiem i pieskiem
(malowidło na wazie).



Fig. 57. Wózek dziecinny zaprzężony
w psy (malowidło na wazie).



Fig. 58. Zabawa w krętkę
(malowidło na wazie).



Fig. 59. Nauka szkolna (malowidło na wazie).



Fig. 60. Nauka gimnastyki (malowidło na wazie).

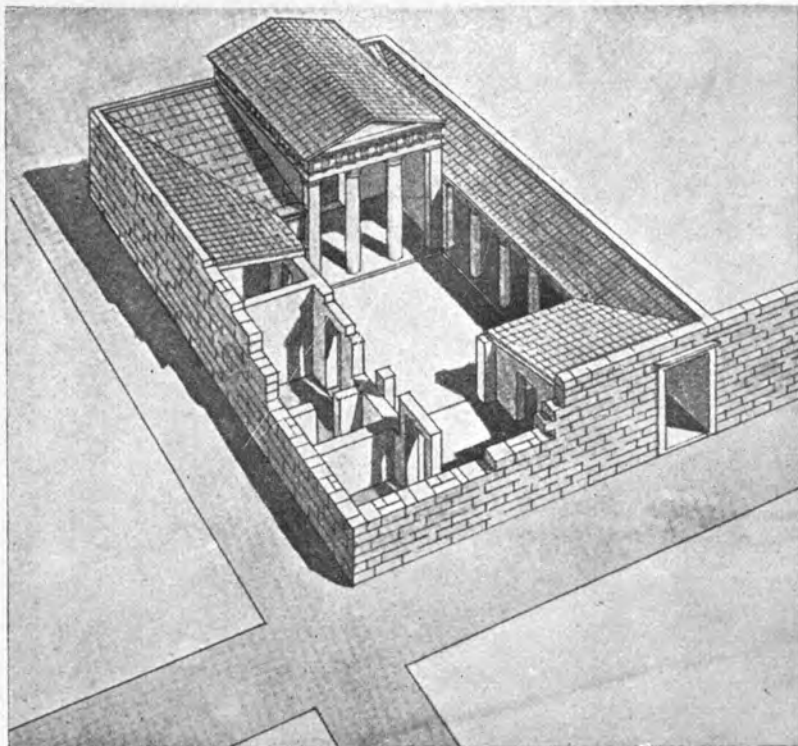


Fig. 61. Dom grecki w dobie helleńskiej (rekonstr.).



Fig. 62. Pitos.



Fig. 63. Amfora.



Fig. 64. Lekytos.



Fig. 65. Oinochoe.



Fig. 67. Skyfos.



Fig. 66. Kyatos.



Fig. 68. Kyliks.



Fig. 69. Krater



Fig. 70. Rogi do picia.

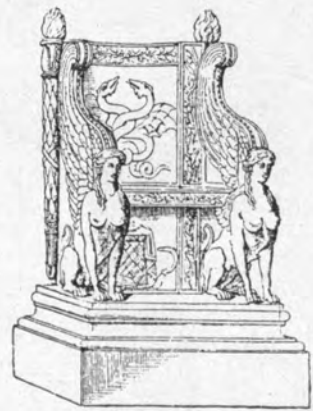


Fig. 71. Fotel (thronos).



Fig. 72. Krzesło (klismós).

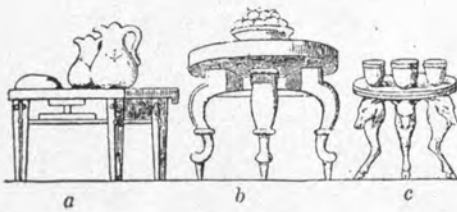
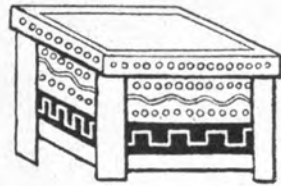
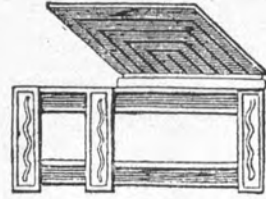


Fig. 73. Stoły.

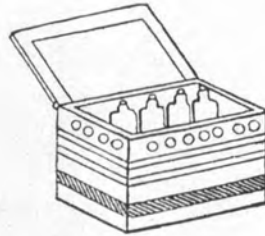


Fig. 74. Skrzynie.



Fig. 75. Sofka (Kline).



Fig. 76. Lampy.



Fig. 78. Tribon.

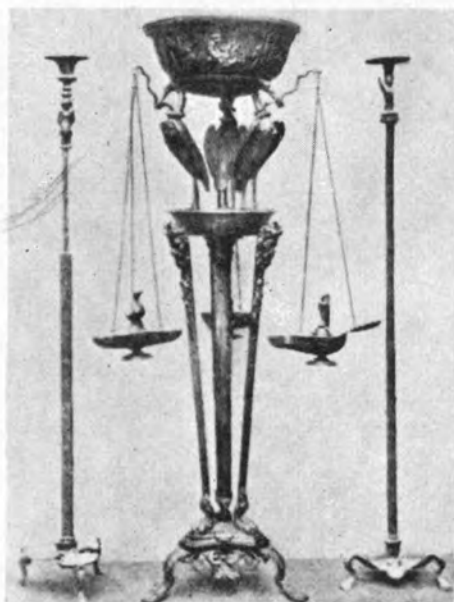


Fig. 77. Świeczniki (kandelabry).



Fig. 79. Chiton wełniany, krótki.



Fig. 80. Chlamida.



Fig. 81. Fryzury męskie i damskie.



Fig. 82. Obuwie.



Fig. 85. Kapłan grecki.



Fig. 84. Cmentarz ateński.



Fig. 83. Wystawienie zwłok (malowidło na wazie).

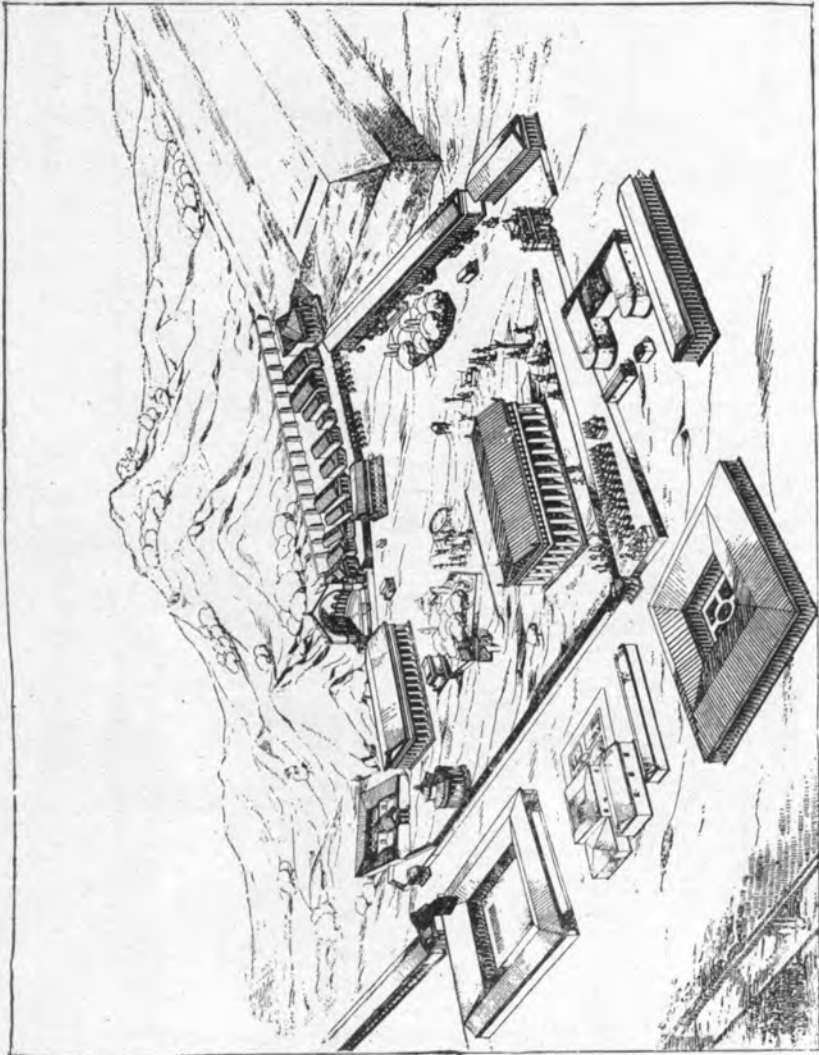


Fig. 86. Olimpia (rekonstrukcja).

BIBLIOTEKA
MUZEUM W PRZEMYSŁU



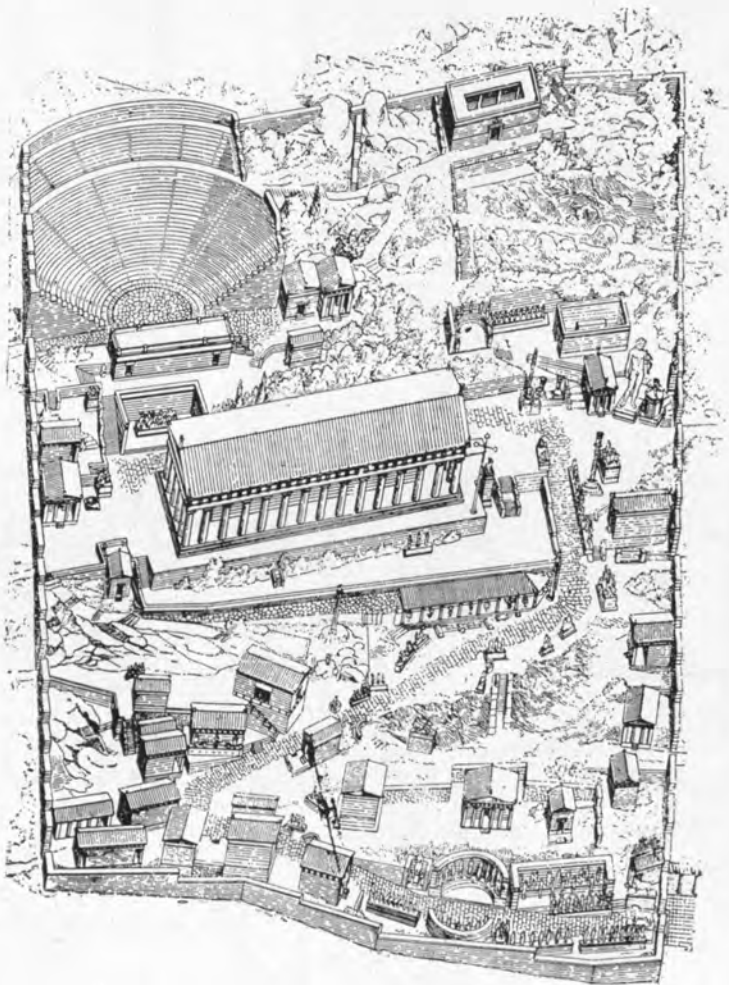


Fig. 87. Delfy (okręg święty Apollina; rekonstrukcja).

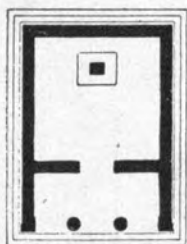


Fig. 88. Świątynia
z pojedynczemi antami.

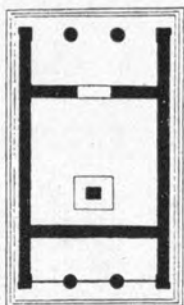


Fig. 89. Świątynia
z podwójnemi antami.

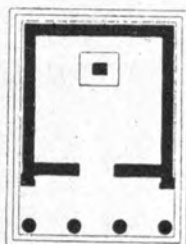


Fig. 90. Prostyl.

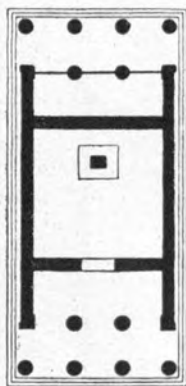


Fig. 91. Amfiprostyl.

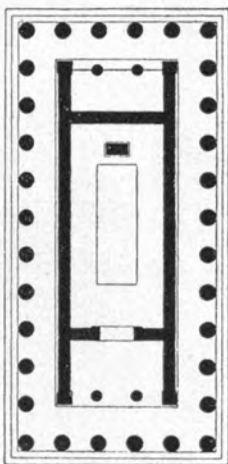


Fig. 92. Peripter.

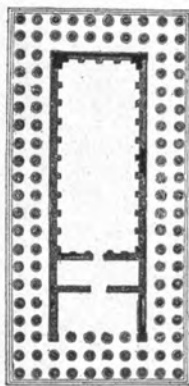


Fig. 93. Dypter.

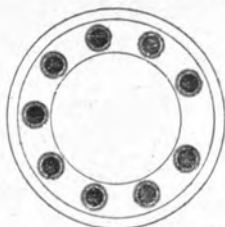


Fig. 94. Peripter okrągły.

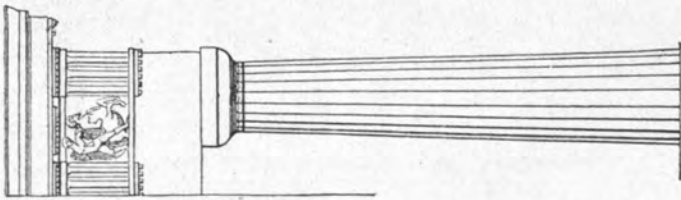


Fig. 95. Styl dorycki.

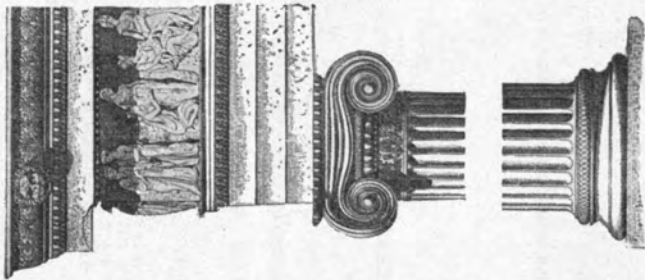


Fig. 96. Styl joński.

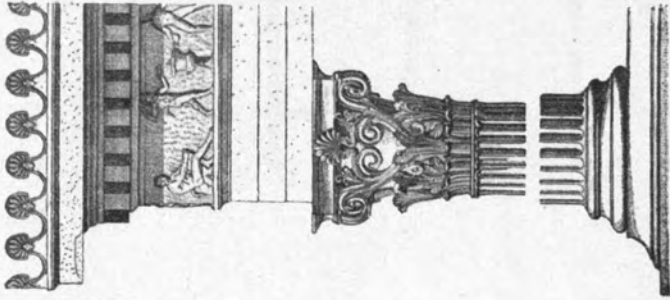


Fig. 97. Styl korynecki.



Fig. 98. Świątynia Ateny Nike w Atenach (rekonstrukcja).



Fig. 99. Partenon (Ateny; rekonstrukcja).

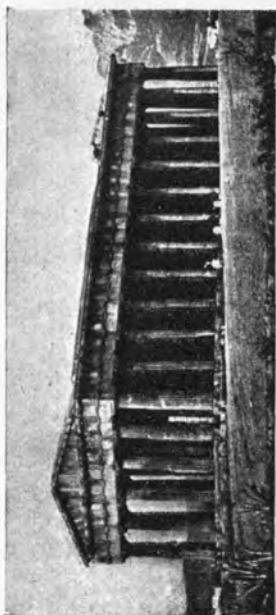


Fig. 101. Tezejon (Ateny).

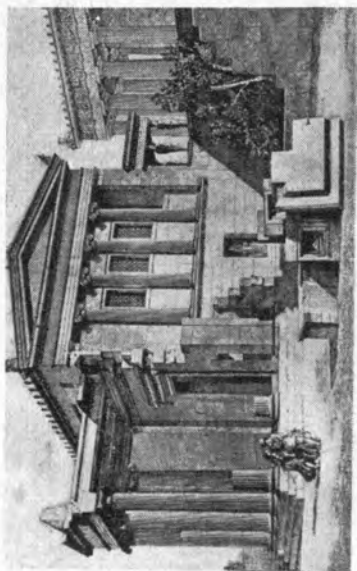


Fig. 100. Erechtejon (Ateny; rekonstr.).

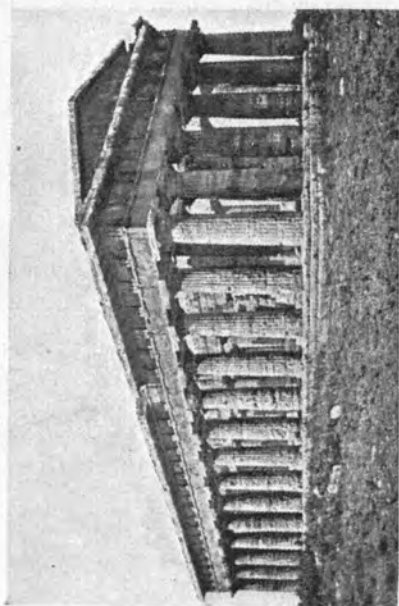


Fig. 102. Świątynia Posejдона w Pestum.

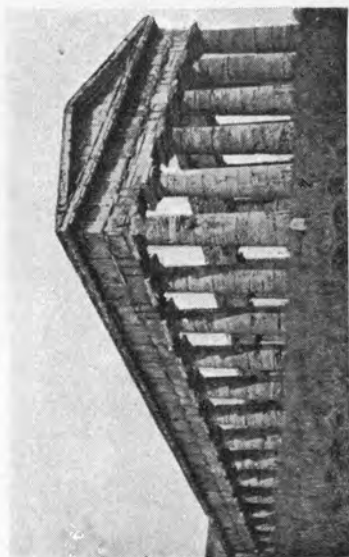


Fig. 103. Świątynia w Segesście na Sycylii.



Fig. 104. Brama w Eniade w Etolji.

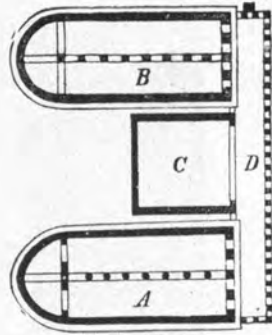


Fig. 106. Ratusz olimpijski (plan).



Fig. 105. Studnia (malowidło na wazie).

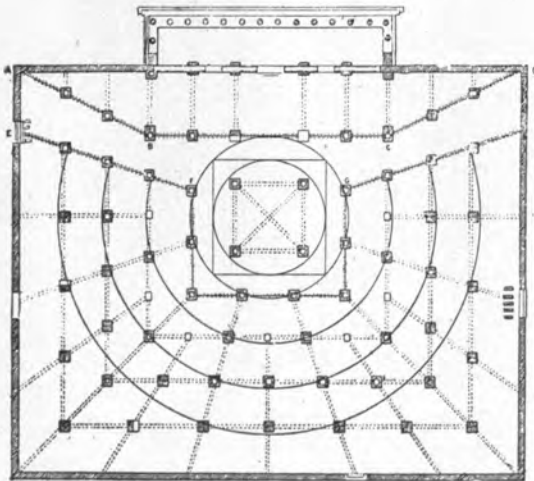


Fig. 107. Tersyljon (plan).

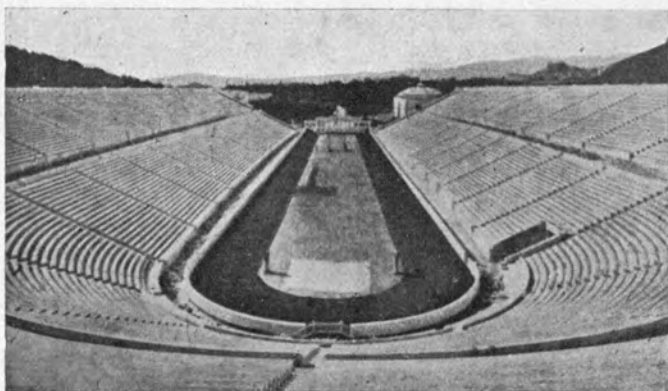


Fig. 108. Stadjon w Atenach w stanie dzisiejszym.

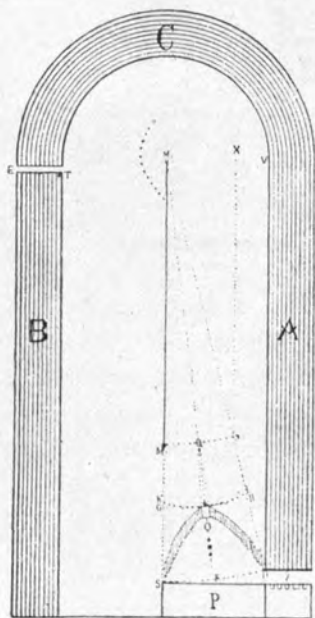


Fig. 109. Plan hipodromu olimpijskiego.



Fig. 110. Delficka kolumna wężowa.

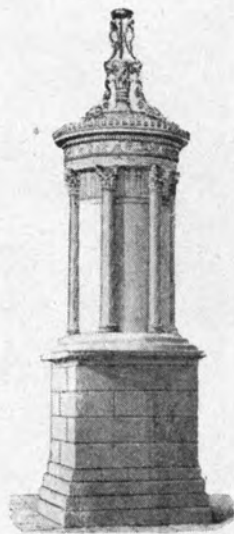


Fig. 111. Pomnik Lizykratesa (Ateny).



Fig. 112. Kurhan poległych pod Maratonem.



Fig. 113. Płyta nagrobkowa Hegezony (Ateny).

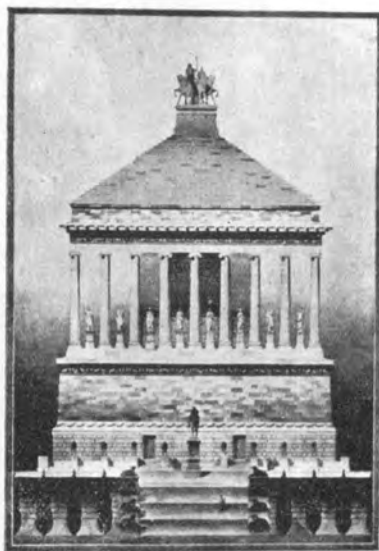


Fig. 114. Grobowiec Mauzoloza (rekonstrukcja).



Fig. 115. Lew cheronejski.



Fig. 116. Apollo z Tenei.



Fig. 117. Służebnica Ateny.

Fig. 118.
Stela Arystjona.



Fig. 119. Harmodjos i Arystogejton.



Fig. 120. Chłopiec,
wyciągający cierń z nogi.



Fig. 121. Woźnica delficki.



Fig. 122. Dyskobol.



Fig. 123. Marsjasz.



Fig. 126. Zeus olimpijski (na monecie elidzkiej).



Fig. 125. Gemma Aspazjosa z główką Ateny.



Fig. 124. Atena Partenos.



Fig. 127. Orfeusz, Eurydyka, Hermes.

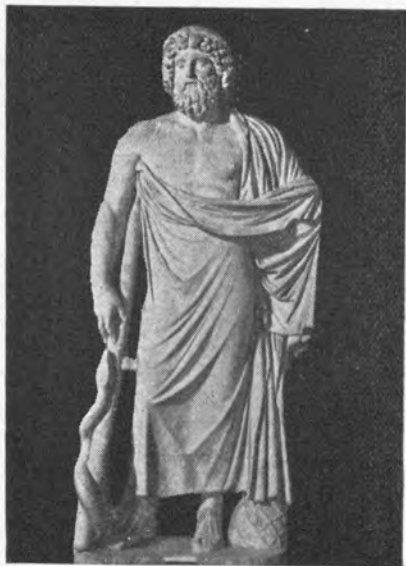


Fig. 129. Asklepijos.



Fig. 128. Meduza Rondanini.



Fig. 130. Nike Pajonjoša.



Fig. 131. Doryforos.



Fig. 133. Amazonka.



Fig. 132. Diadumenos.

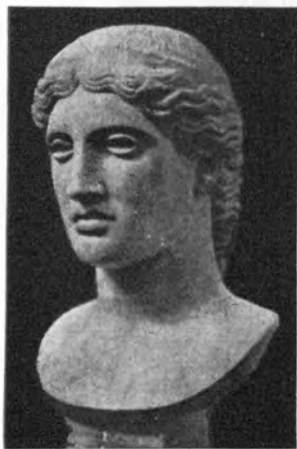
Fig. 134. Głowa Hery
na monecie argińskiej.Fig. 136. Głowa Hery
(Muzeum Brytyjskie).

Fig. 135. Hera Farnese.



Fig. 137. Hera Barberini.



Fig. 140. Meleager.



Fig. 138. Eirene Kefizodota.

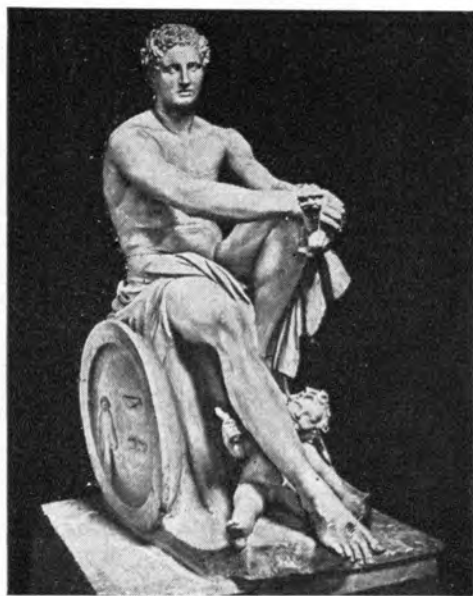


Fig. 139. Ares Ludovisi.



Fig. 141. Apollo z kitarą.

Fig. 143.
Apollo zabijający jaszczurkę.

Fig. 144. Odpoczywający Satyr.



Fig. 142. Hermes Praksytelesa.



Fig. 145. Wenus Watykańska.



Fig. 146. Główna Afrodyty (Berlin).



Fig. 147. Eros (według Praksytelesa).



Fig. 148. Porwanie Ganimedesa.



Fig. 149. Apollo Belwederski.



Fig. 150. Apoksyomenos.



Fig. 151. Herakles Farnesyjski.

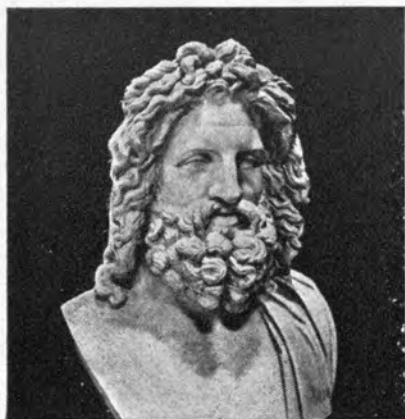


Fig. 152. Zeus z Otricoli.



Fig. 154. Eros, łuk napinający.



Fig. 153. Posejdon.



Fig. 155. Nioba z córką.



Fig. 156. Zapaśnicy.



Fig. 157. Diana Wersalska.



Fig. 158. Waza dypilońska.



Fig. 159. Waza koryncka.



Fig. 160. Myśliwy
(z wazy korynckiej).



Fig. 161. Warsztat szewski
(waza czarnofigurowa).



Fig. 162. Warsztat kowalski (waza czarnofigurowa).



Fig. 163. Herakles i Gerjones (waza czerwonejfigurowa).



Fig. 164. Dziewczyna, bawiąca się jabłkami.
(waza czerwonofigurowa).

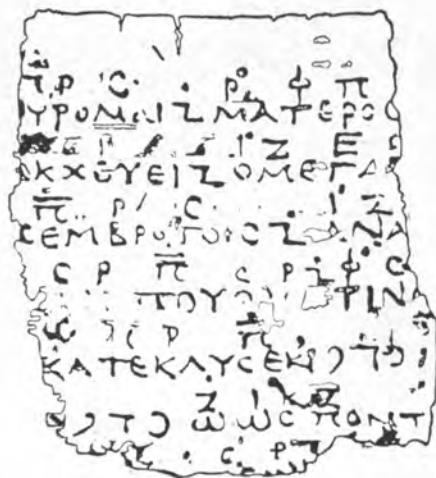


Fig. 166. Próbką pisma nutowego.

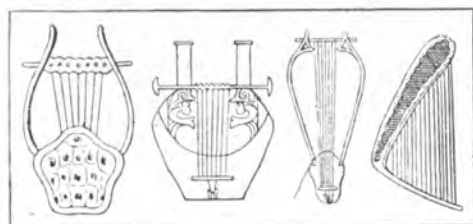


Fig. 167. Lira, kithara, barbiton, arfa.



Fig. 165. Zburzenie Troi (rekonstrukcja obrazu Polignota).



Fig. 168. Flet pojedynczy, syringa, flet podwójny.



Fig. 169. Kastaniety.



Fig. 170. Cymbałki i bębenki.



Fig. 171. Tabliczki do pisania, rylec, kałamarz, pióro, zwoje.

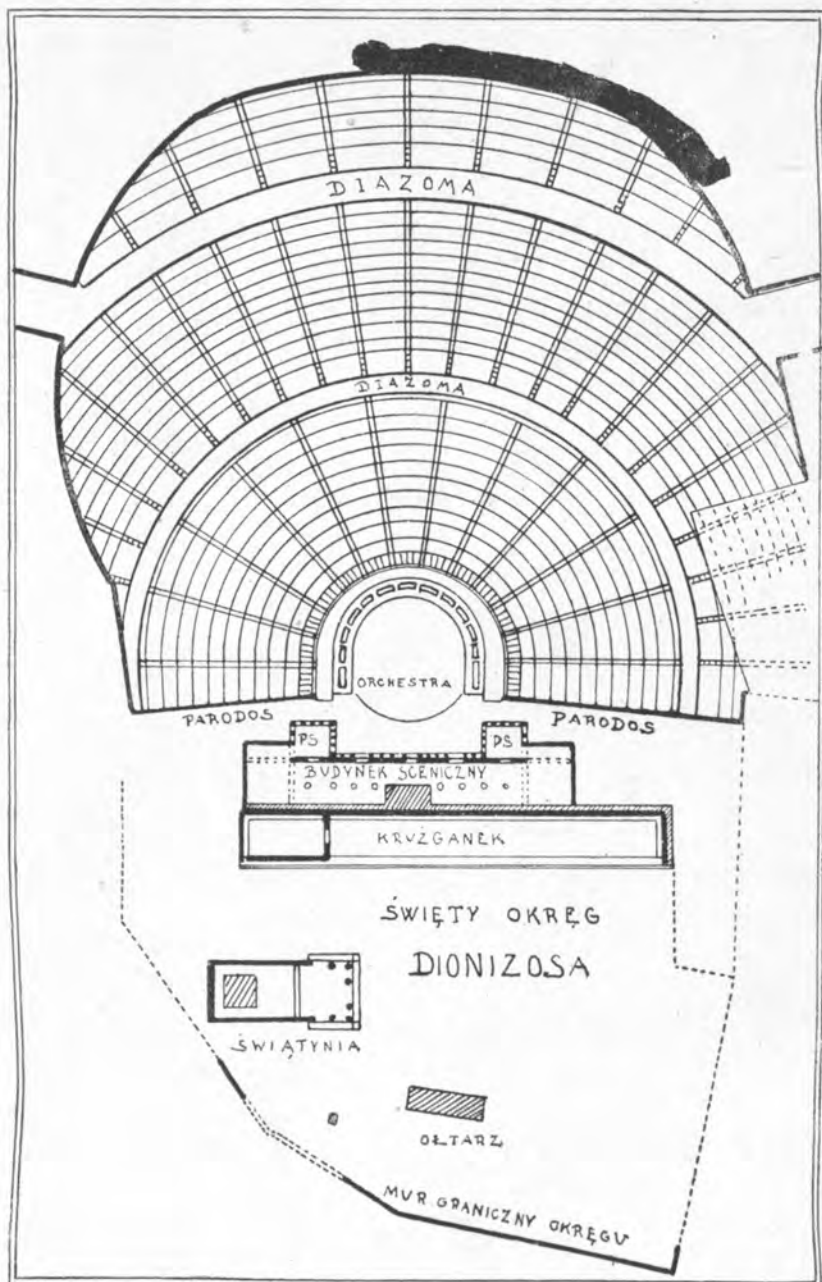


Fig. 172. Teatr Likurga w Atenach (plan).

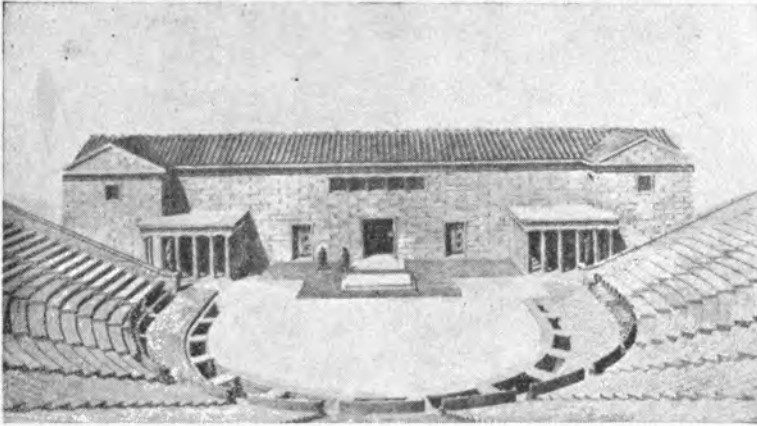


Fig. 173. Rekonstrukcja teatru Likurga.



Fig. 174. Dolne rzędy siedzeń w teatrze Likurga.

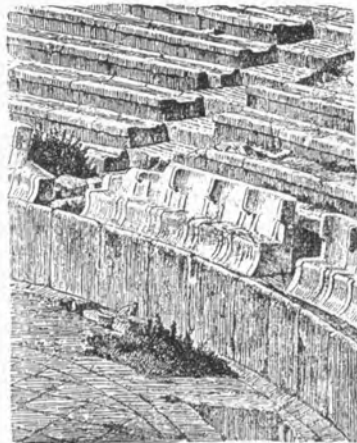


Fig. 175. Krzesło honorowe kapłana Dionizosa w teatrze Likurga.



Fig. 176.
Aktor tragiczny.



Fig. 177. Actor dramatu
satyrowego.



Fig. 178.
Aktor komiczny.



Fig. 179. Dom grecki
z jednym peristylem.

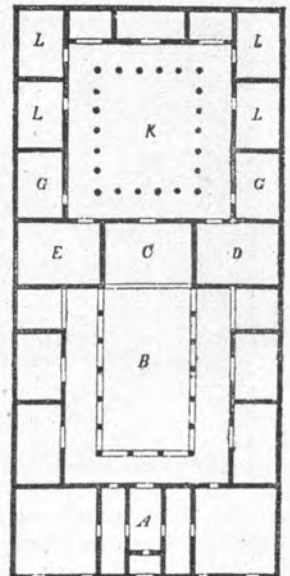


Fig. 180. Dom grecki
z dwoma peristylami.



Fig. 181. Biżuteria niewieścia: szpilka (a), kulczyki (b, c, d, f), pas (e), pierścienie (g, h), znalezione w grobach starożytnych.



Fig. 182. Naszyjnik i zausznice (znalezione w grobach).

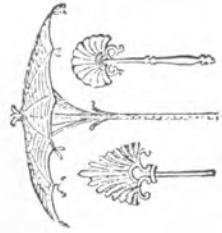


Fig. 183. Parasolki i wachlarze (z malowideł na wazach).

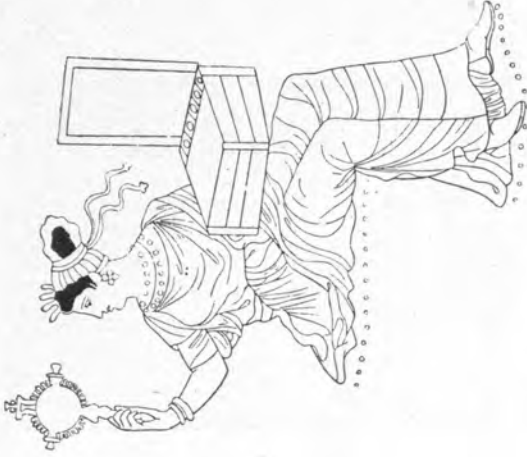


Fig. 184. Strojąca się dama (malowidło na wazie).

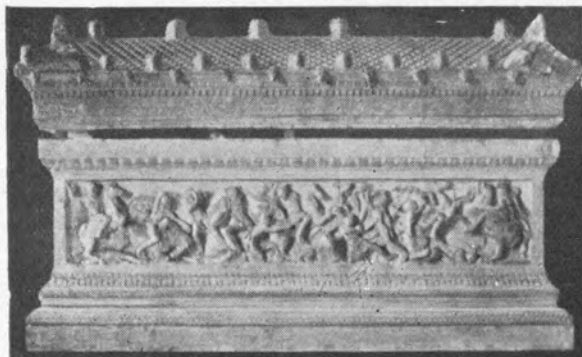


Fig. 185. Sarkofag Aleksandra.



Fig. 186. Izyda.

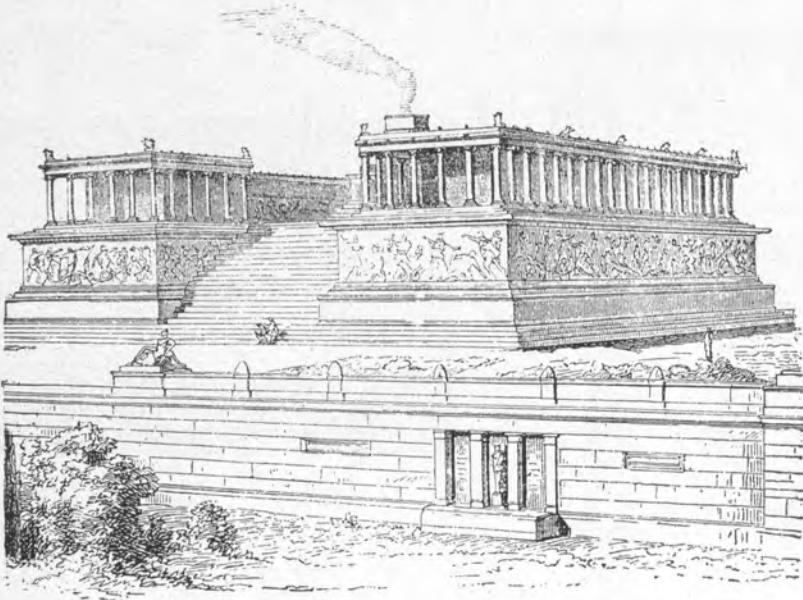


Fig. 187. Ołtarz Zeusa w Pergamon (rekonstrukcja).



Fig. 188. Latarnia morska na wyspie Faros (rekonstrukcja).



Fig. 189. Chłop z krową.



Fig. 191. Gal umierający.

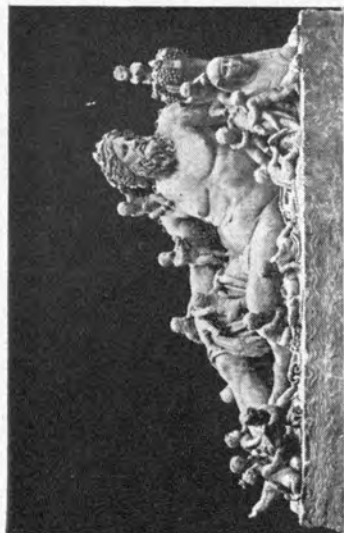


Fig. 190. Nil.



Fig. 192. Gal i jego żona.



Fig. 193. Marzjasz.

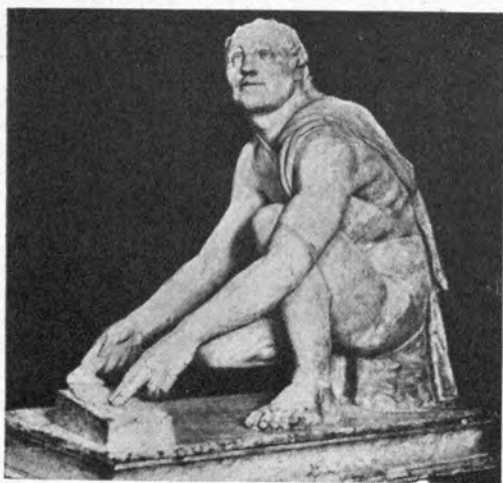


Fig. 194. Seyta, ostrzący nóż.



Fig. 195. Pięściarz.



Fig. 196. Chłopak z gęsią.

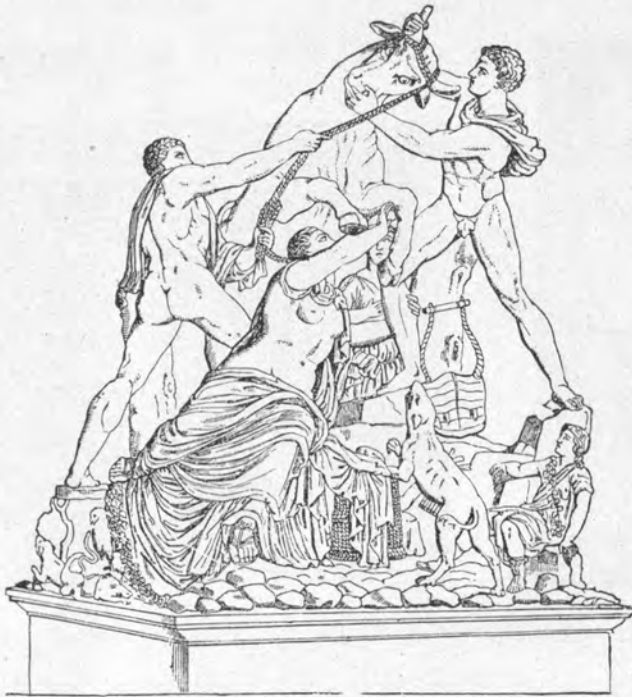


Fig. 197. Byk Farnezyjski.



Fig. 198. Laokoon.



Fig. 199. Menelaos i Patrokles.



Fig. 200. Kolos Rodyjski
(rekonstr.).



Fig. 201. Perikles.

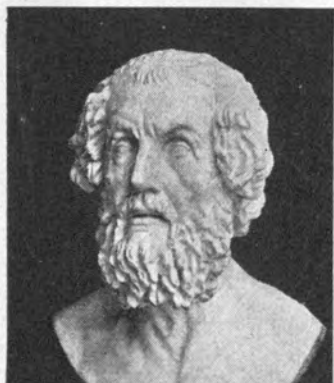


Fig. 202. Homer.

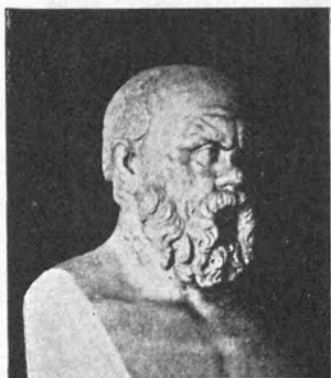


Fig. 203. Sokrates.



Fig. 206. Cameo Gonzaga.



Fig. 204. Sofokles.



Fig. 205. Demostenes.

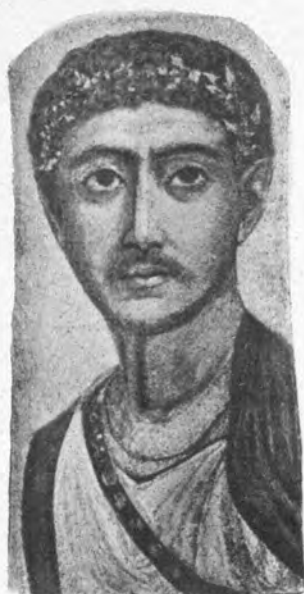


Fig. 207. Portret męski
z Fayum.



Fig. 208. Portret damski
z Fayum.



Fig. 209. Gołębie (mozaika).



Fig. 210. Waza apulska.

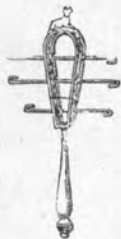


Fig. 211. Sistrum.

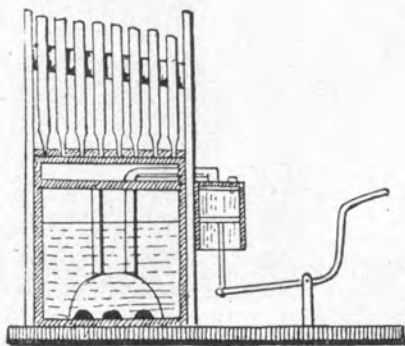


Fig. 212. Organy wodne.

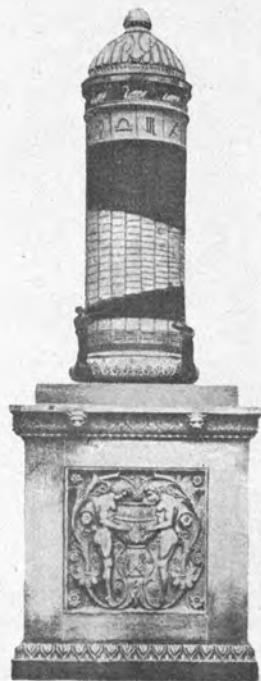
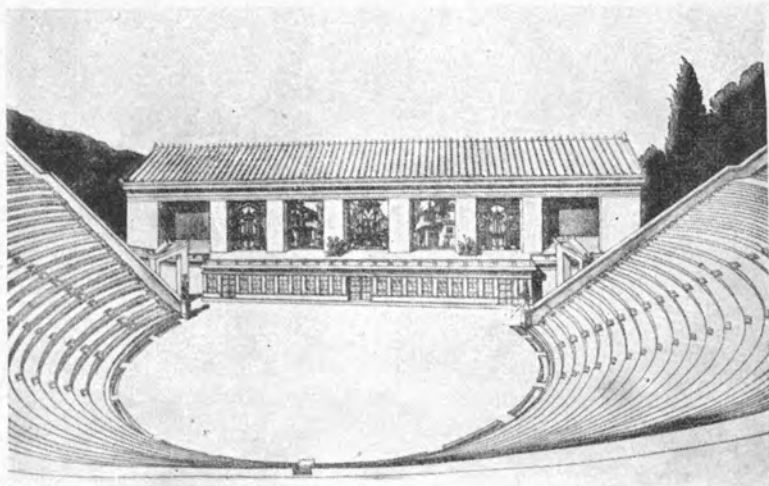
Fig. 214. Zegar wodny
(rekonstr.).

Fig. 213. Teatr grecki hellenistyczny (rekonstrukcja).



Fig. 215. Wieża wiatrów (Ateny, rekonstrukcja).

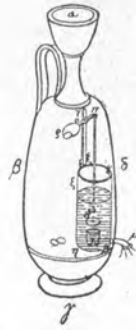


Fig. 216. Automat do otrzymania wody.



Fig. 217. Etruska urna w kształcie domu.

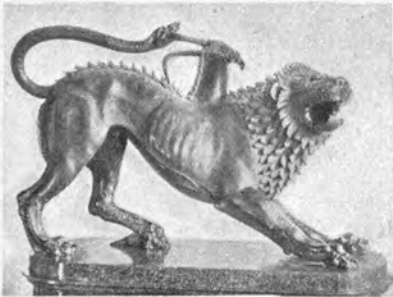


Fig. 219. Chimera.



Fig. 218. Wilczyca Kapitołińska.



Fig. 220. Żołnierz legionowy.



Fig. 221. Centurjon.



Fig. 222. Wódz przemawia do żołnierzy. Uwidocznione są tu sztandary: aquila, signum i vexillum.

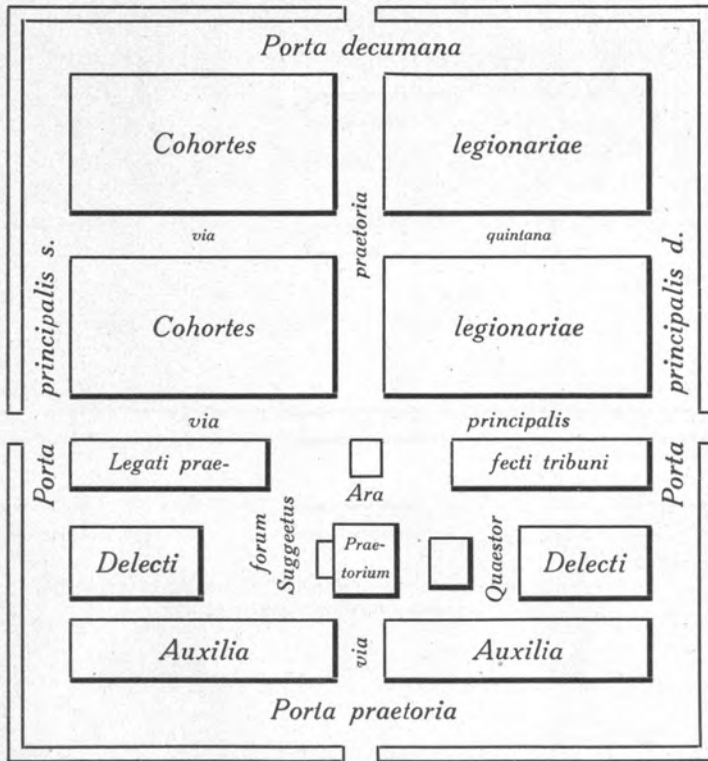


Fig. 223. Obóz rzymski.

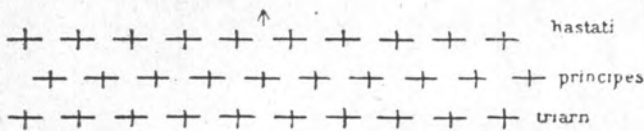


Fig. 224. Acies triplex od Kamillusa do Marjusza.

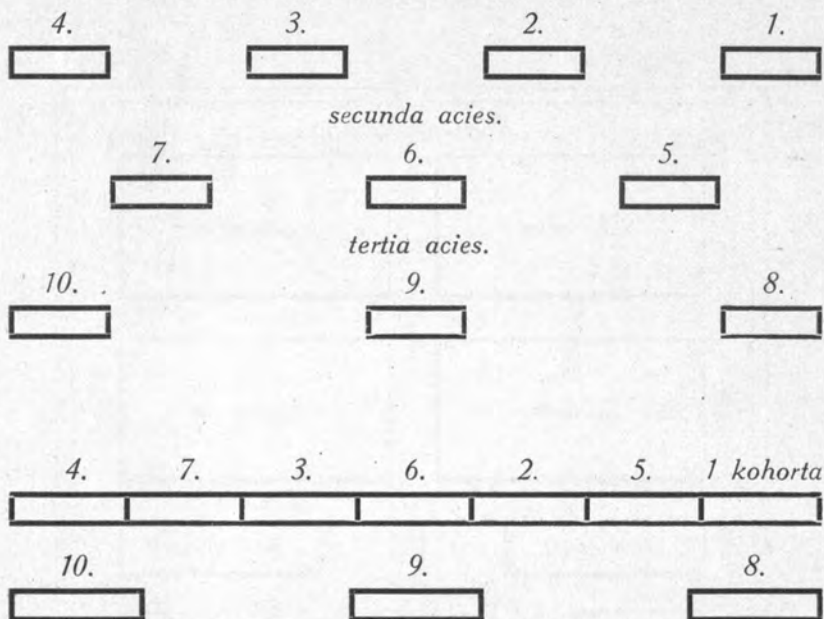


Fig. 225. Szyk bojowy od czasów Cezara: u góry przed bitwą, u dołu przed rozstrzygnięciem bitwy.



Fig. 226. Katapulta.

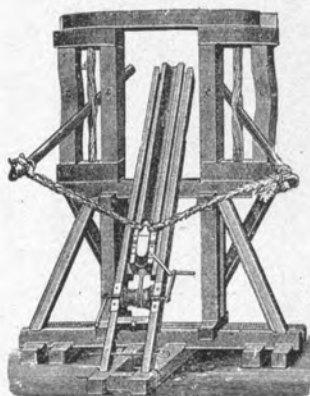


Fig. 227. Balista.

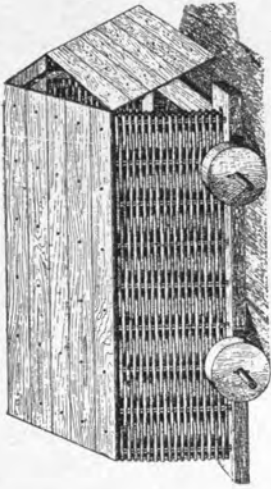


Fig. 229. Szopa obłężnicza.

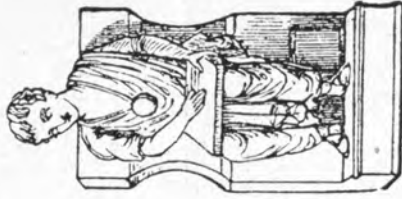


Fig. 231. Chłopak rzymski z bullą.

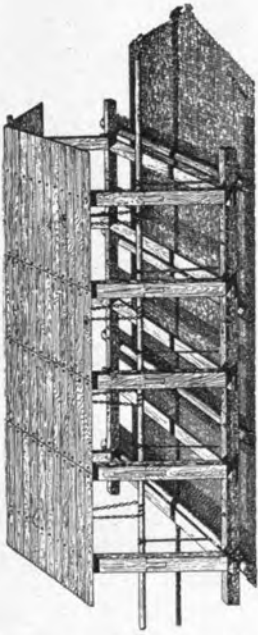


Fig. 228. Taran.

Fig. 230. Srebrne monety rzymskie (*denarius*, *quinarius*, *sestertius*).

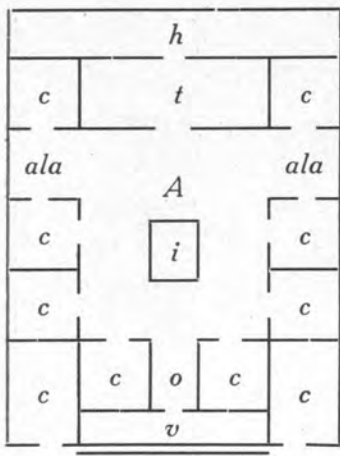


Fig. 232. Dom staroitalski (plan).

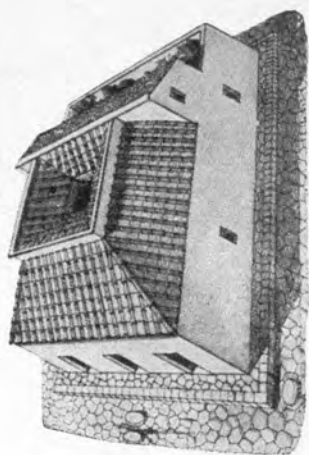


Fig. 233. Dom staroitalski (rekonstr.).

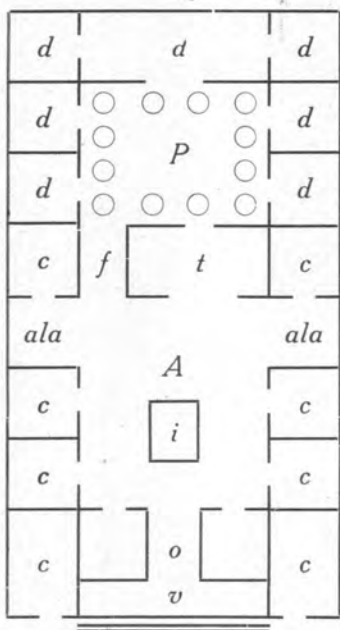


Fig. 234. Dom grecko-rzymski (plan).

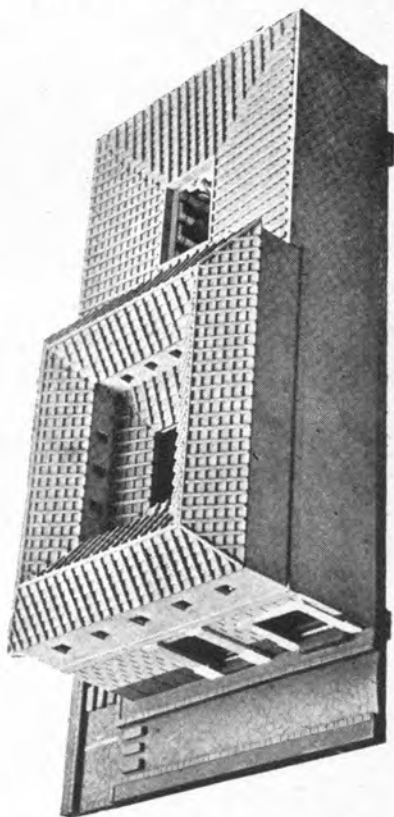


Fig. 235. Dom grecko-rzymski (rekonstr.).



Fig. 236. Pompejańskie naczynia kuchenne brązowe.



Fig. 238. Paenula.



Fig. 237. Tunika, toga.



Fig. 239. Stola, palla.

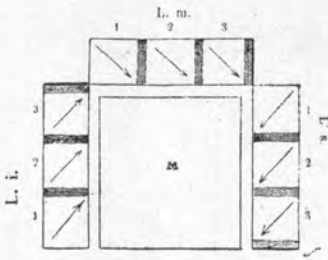


Fig. 240. Triclinium.



Fig. 244. Augur.

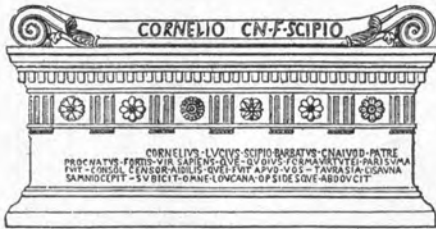


Fig. 241. Sarkofag Scypiona.



Fig. 243. Westalka.



Fig. 242. Kaplan rzymski.

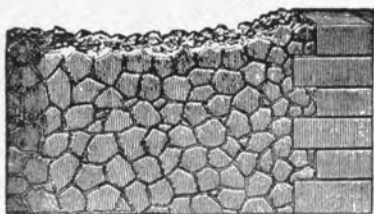


Fig. 245. Opus incertum.

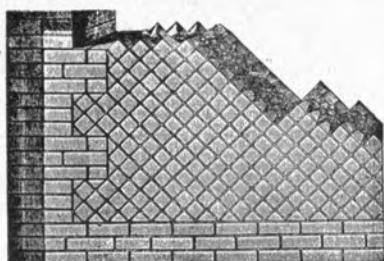


Fig. 246. Opus reticulatum.



Fig. 247. Sklepienie beczkowe i krzyżowe.



Fig. 249. Głowica kolumny kompozytowej.

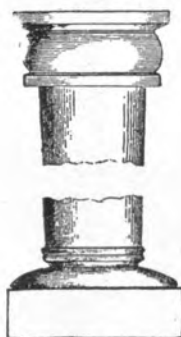


Fig. 248. Kolumna toskańska.

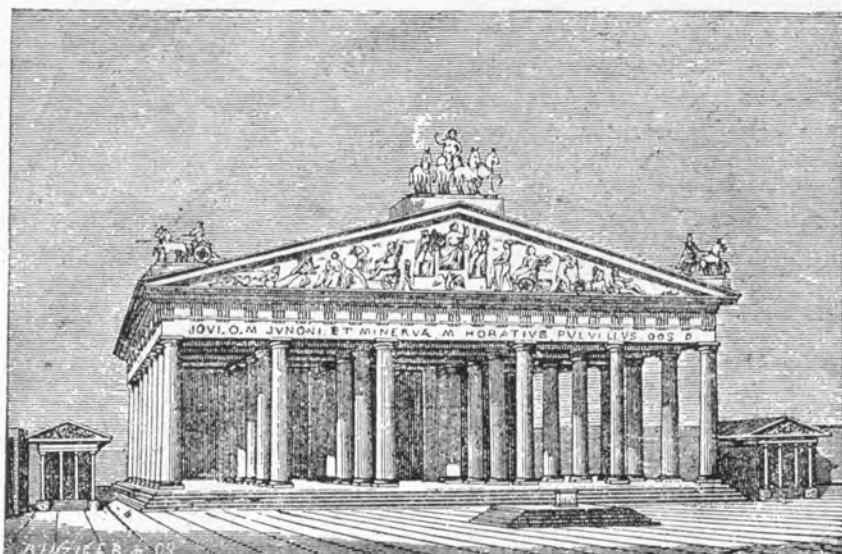


Fig. 250. Świątynia Jowisza Kapitońskiego (rekonstr.).



Fig. 251. Świątynia Kastora w Rzymie (rekonstr.).



Fig. 252. Świątynia Westy w Rzymie (rekonstr.).

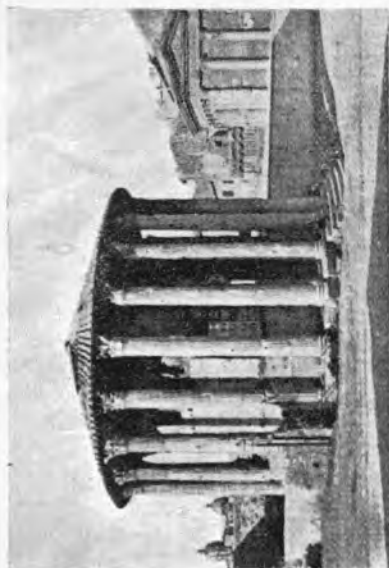


Fig. 254. Świątynia okrągła w Rzymie.



Fig. 255. Partja murów serwjańskich (Rzym).

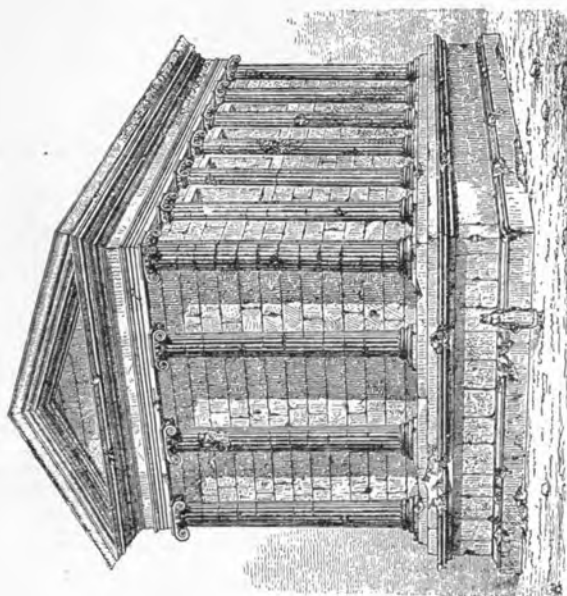


Fig. 253. Świątynia Fortuny (Rzym).



Fig. 256. Bruk rzymskiego gościńca (via Appia).



Fig. 257. Ponte Molle (Rzym).



Fig. 258.
Cloaca maxima (Rzym).



Fig. 259. Bazylika Cezara (Rzym; rekonstrukcja).

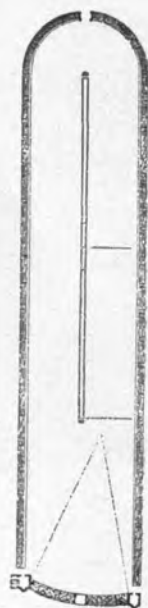


Fig. 260. Cyrk
(plan).

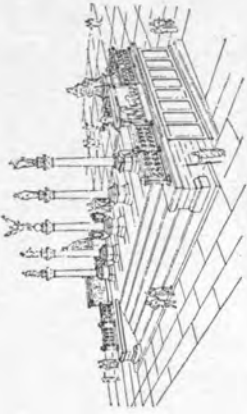


Fig. 262. Mównica (Rzym; rekonstrukcja).



Fig. 264. Cezar.



Fig. 261. Circus Maximus (Rzym; rekonstrukcja części).

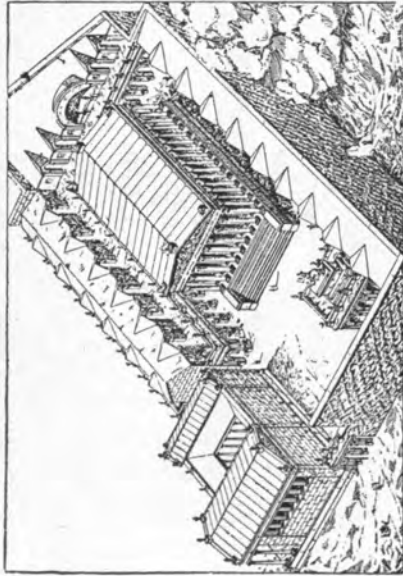


Fig. 263. Forum Cezara w Rzymie (rekonstr.).



Fig. 265. Cyncero.



Fig. 267. Moneta z wizerunkiem Liwji.



Fig. 266. Moneta z wizerunkiem Augusta.



Fig. 268. Dom piętrowy z balkonem (Pompeje).



Fig. 269. Stół wystawny (abacus).



Fig. 272. Szklane naczynie pompejańskie.

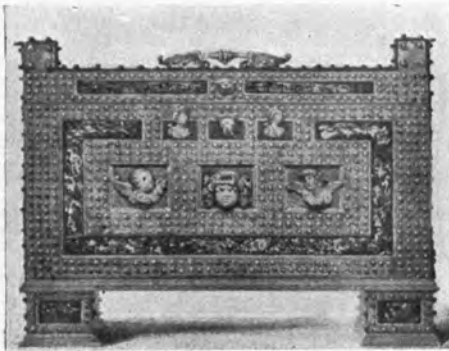


Fig. 270. Skrzynia bankiera pompejańskiego.



Fig. 271. Srebrna misa pompejańska.



Fig. 273. Srebrny dzban z Boscoreale.



Fig. 274. Srebrne puhary z Hildesheim.



Fig. 275. Atrium.

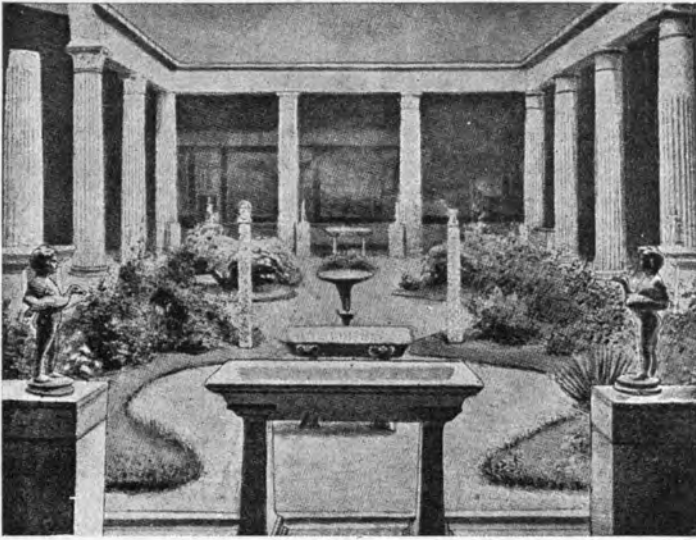


Fig. 276. Peristyl (Pompeje, domus Vettiorum).



Fig. 277. Area Palatina (plac na Palatynie; wokół budowle rezydencji cesarskiej; rekonstrukcja).



Fig. 278. Z ruin willi Hadrijana.



Fig. 279. Rzymianka z czasów Flawjuszów.



Fig. 280. Garkuchnia pompejańska (malowidło ścienne).



Fig. 281. Mitras (płaskorzeźba).

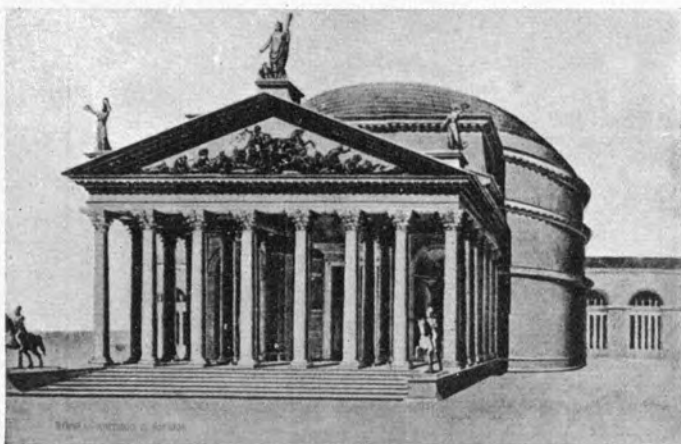


Fig. 282. Panteon (Rzym).

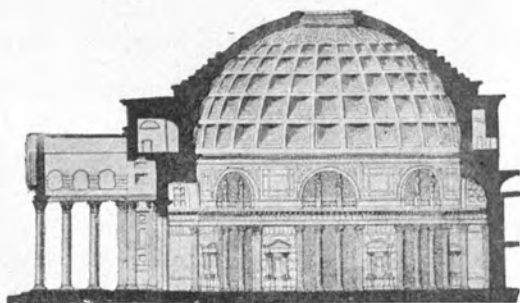


Fig. 283. Panteon (przekrój pionowy).

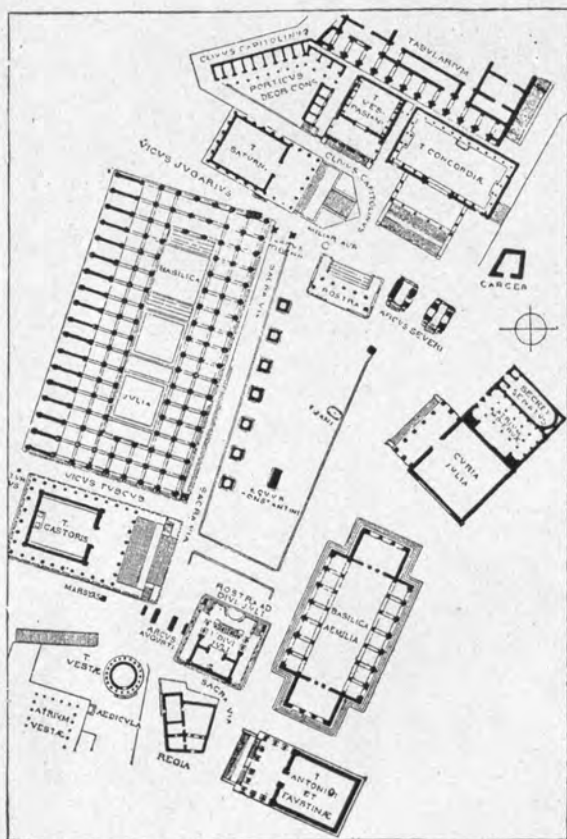


Fig. 284. Forum Romanum (plan).



Fig. 286. Świątynia Cezara w Rzymie (rekonstr.)

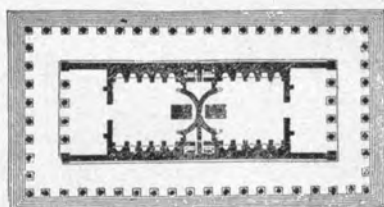
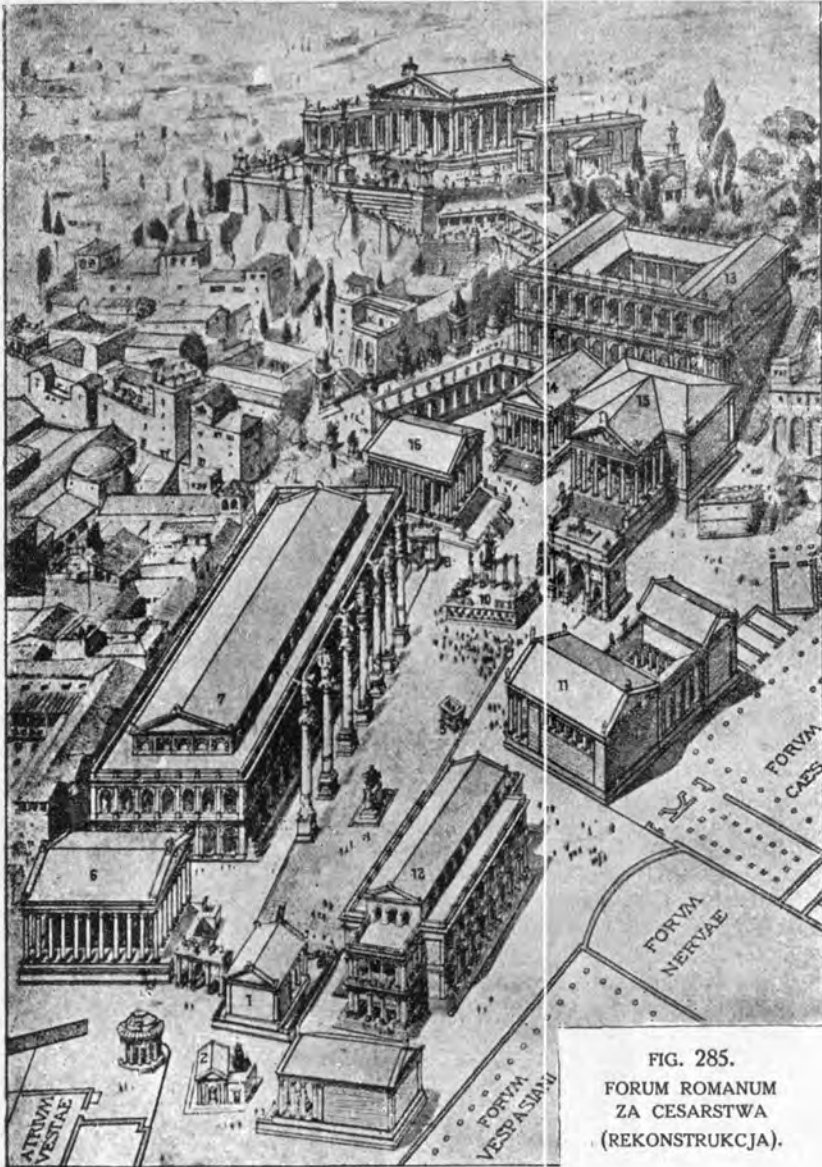


Fig. 287. Plan świątyni Wenery i Romy (Rzym).



1. Divi Julii (1), Regia (2), T. Vestae (3), Arc. Augusti (4), T. Iani (5), T. Castorum (6), Bas. Iulia (7), Arc. Tiberi (8), Arc. Septimi Severi (9), Rostra (10), Curia Iulia (11), Bas. Aemilia (12), Tabularium (13), T. Vespasiani (14); obok na lewo porticus deorum consentium), T. Concordiae (15); obok na prawo Carcer), T. Saturni (16). U góry: T. Iovis Capitolini.



Fig. 288. Świątynia Antonina i Faustyny (Rzym).

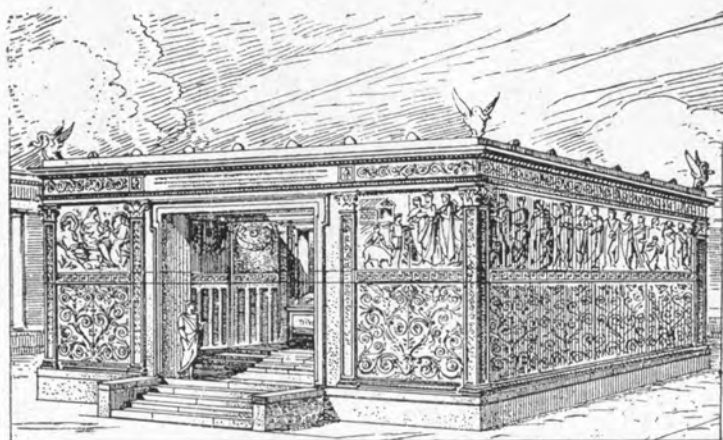


Fig. 289. Ara Pacis Augustae w Rzymie (rekonstrukcja).

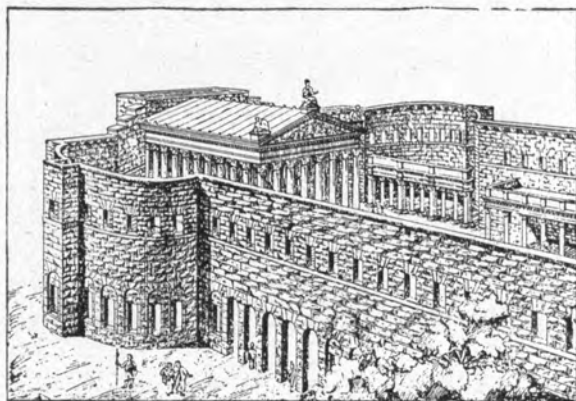


Fig. 290. Forum Augusta w Rzymie (rekonstr.).



Fig. 291. Forum Trajana w Rzymie (rekonstr.).



Fig. 292. Ponte S. Angelo (Rzym).

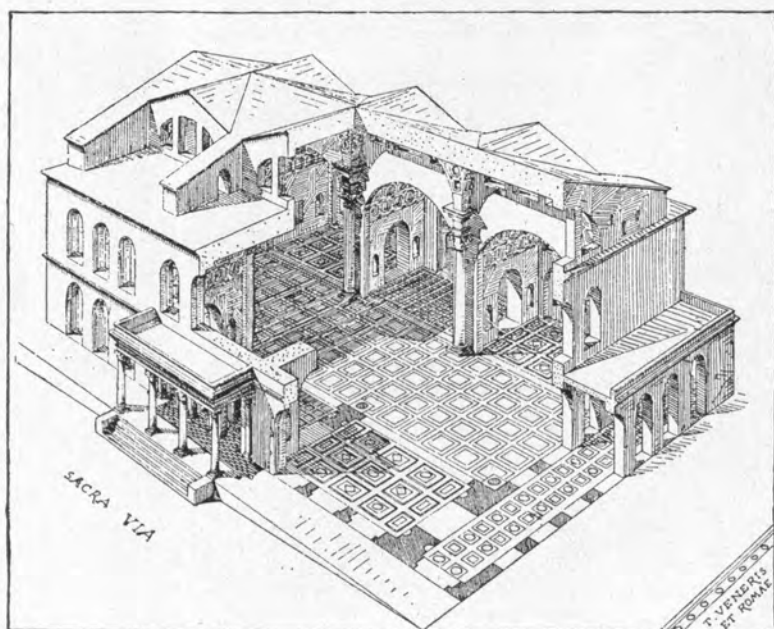


Fig. 293. Bazylika Konstantyna w Rzymie (rekonstr.).

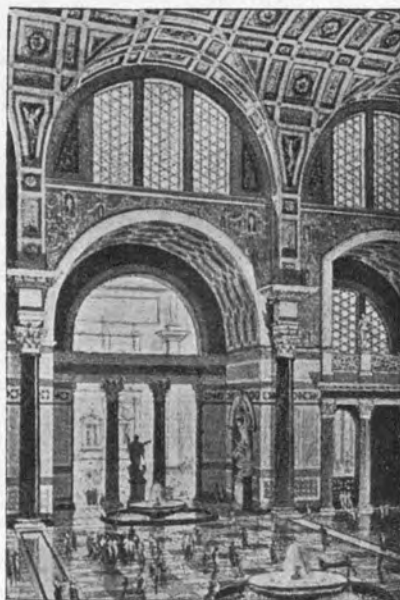


Fig. 294. Termy Karakalli w Rzymie (tepidarium, rekonstr.).

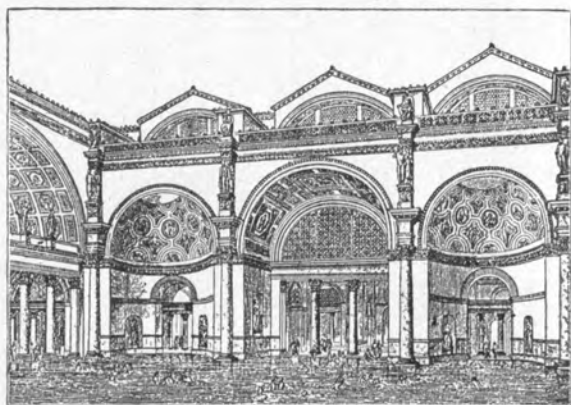


Fig. 295. Termy Karakalli w Rzymie (frigidarium, rekonstr.).

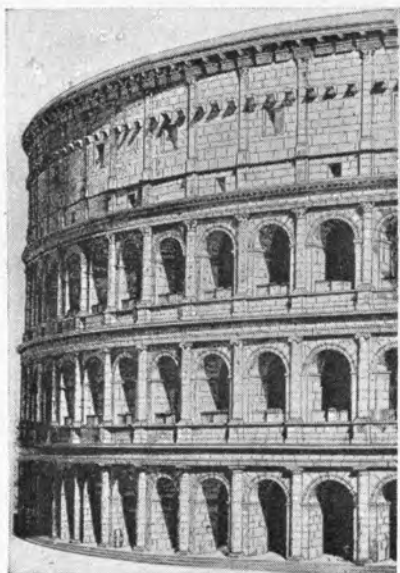


Fig. 296. Koloseum (rekonstrukcja części).



Fig. 299. Łuk Tytusa (Rzym).



Fig. 297. Kolumna Trajana
(Rzym).



Fig. 298. Kolumna Marka Aurelego
(Rzym).

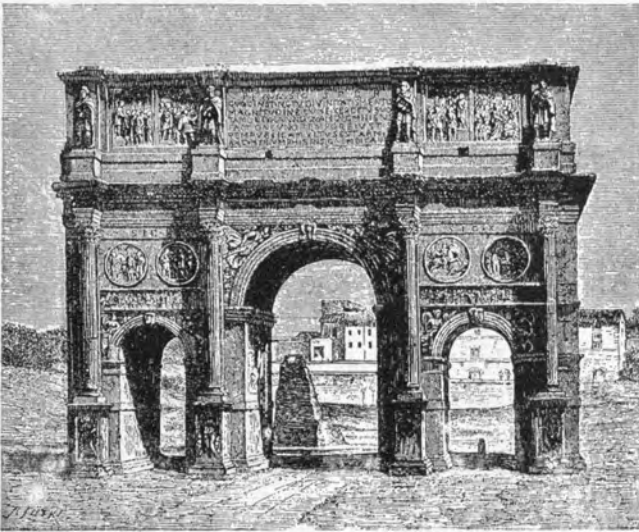


Fig. 300. Łuk Konstantyna (Rzym).

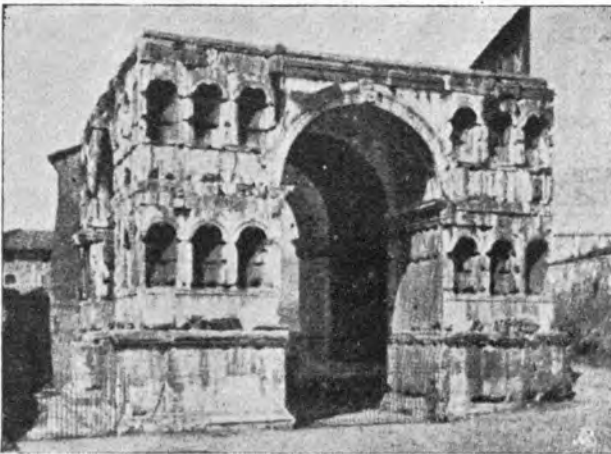


Fig. 301. Janus Quadrifrons (Rzym).

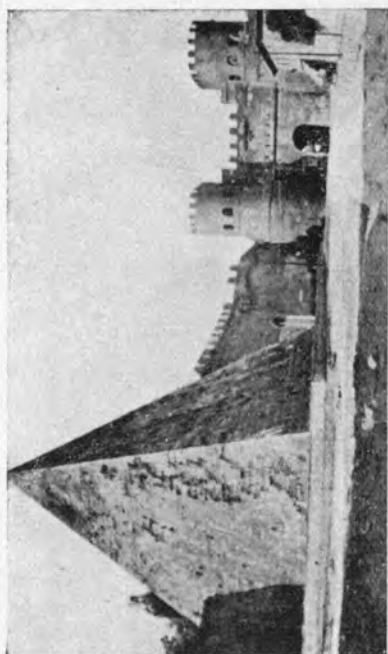


Fig. 303. Grobowiec Cestjusza (Rzym).

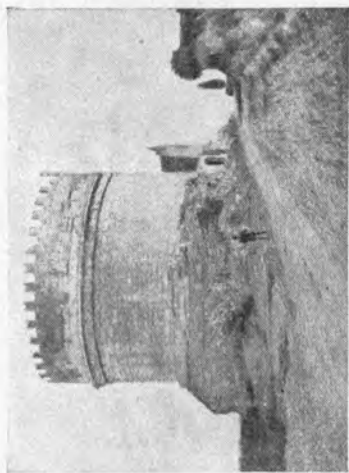


Fig. 302. Grobowiec Ceczylji Metelli (Rzym).

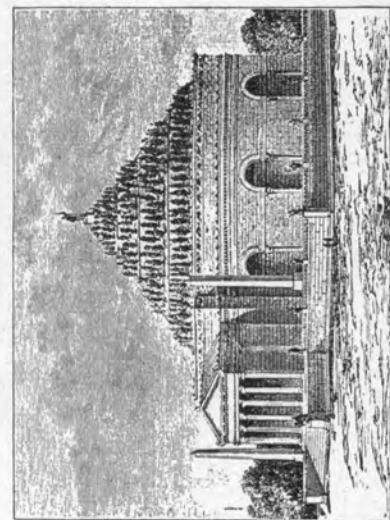


Fig. 304. Mauzoleum Augusta (Rzym; rekonstr.).

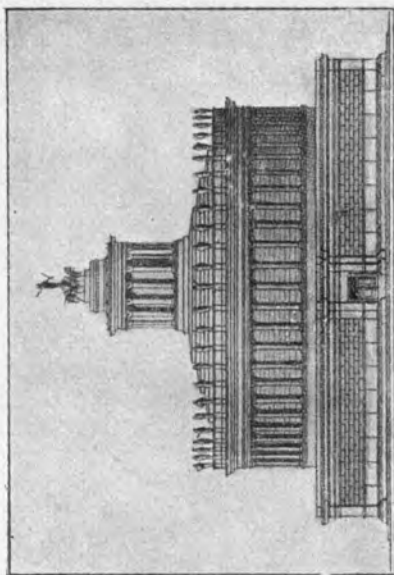


Fig. 305. Mauzoleum Hadrijana (Rzym; rekonstr.).

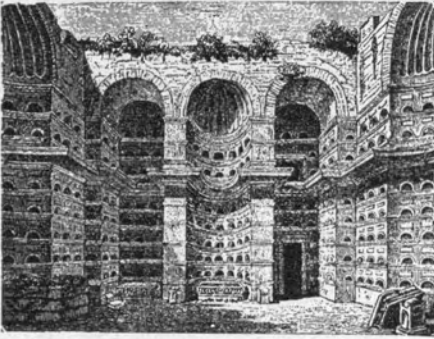


Fig. 306. Kolumbarjum wyzwolęńców Liwji
(Rzym).



Fig. 308. Z ruin Palmiry.

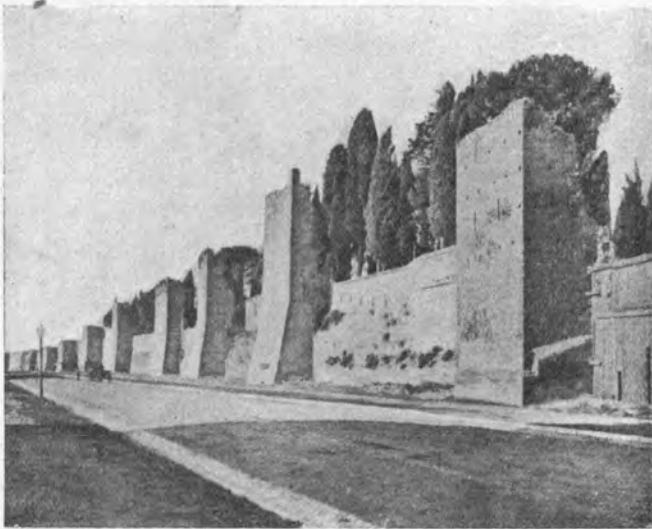


Fig. 307. Partja murów aureljańskich w Rzymie.

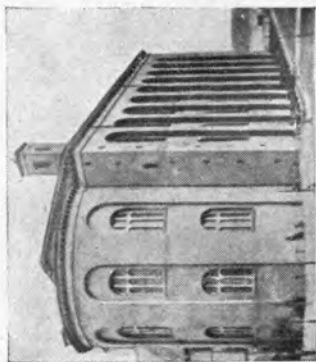


Fig. 311. Bazylika w Trewirze.

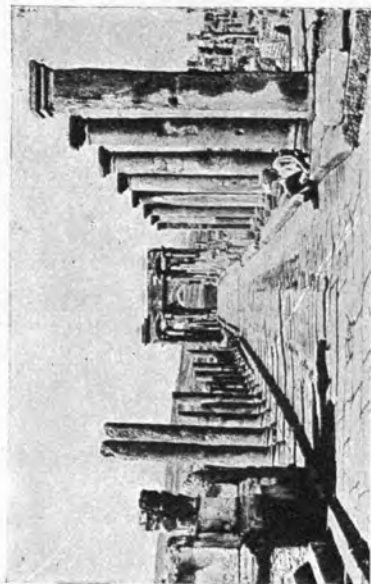


Fig. 309. Ulica w Timgadzie.

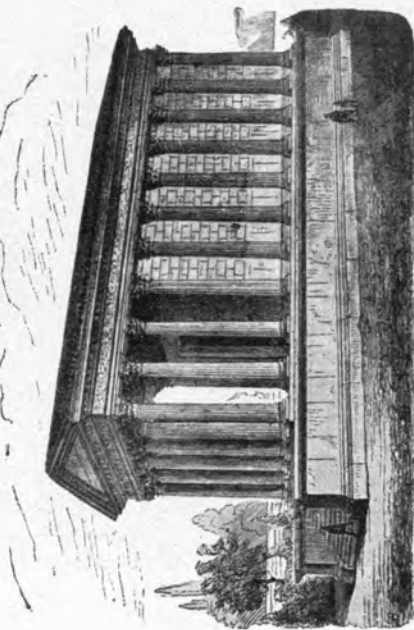


Fig. 310. Świątynia w Nîmes (maison carrée).

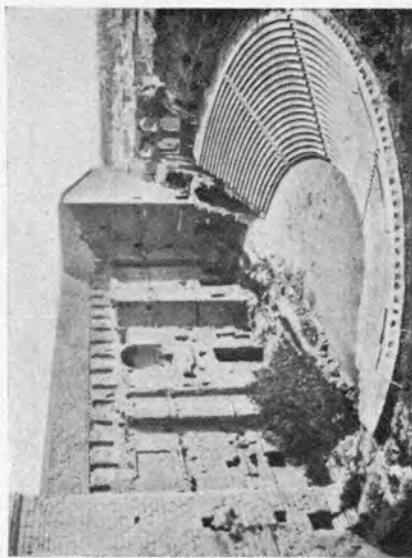


Fig. 312. Teatr rzymski w Orange.



Fig. 313. Pont du Gard.

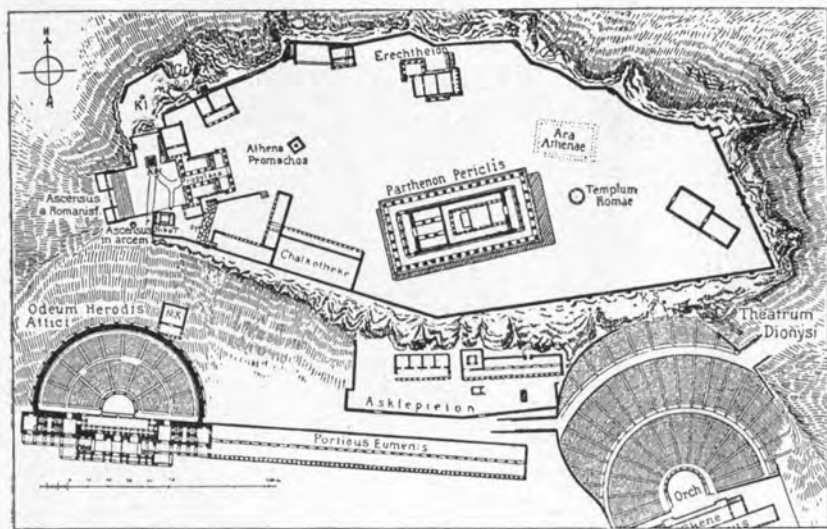


Fig. 314. Plan Akropolu ateńskiego.

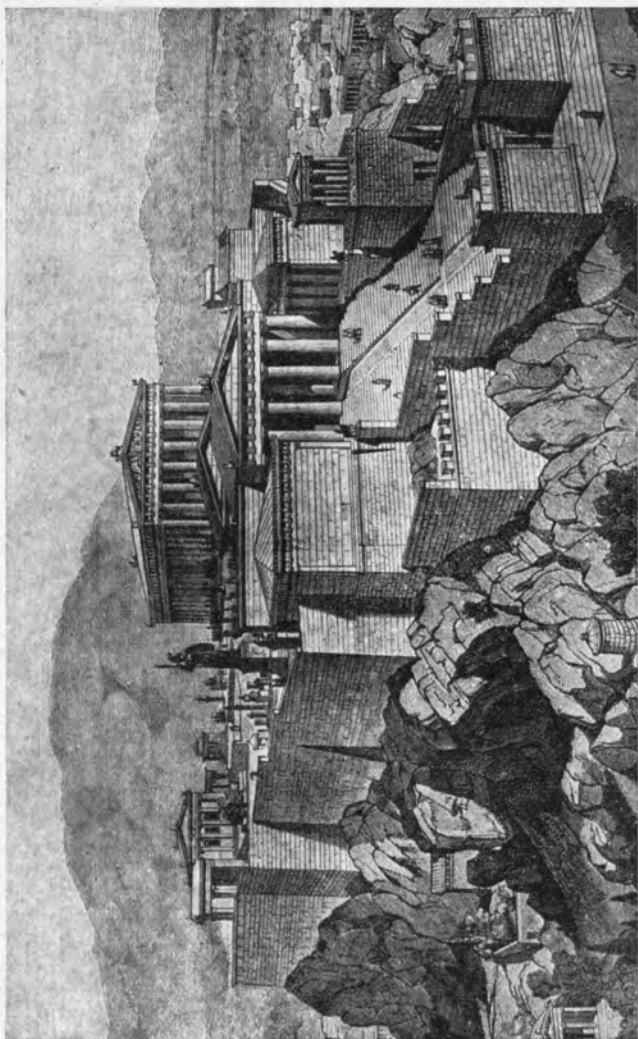


Fig. 315. Akropol ateniški (rekonstrukcija).

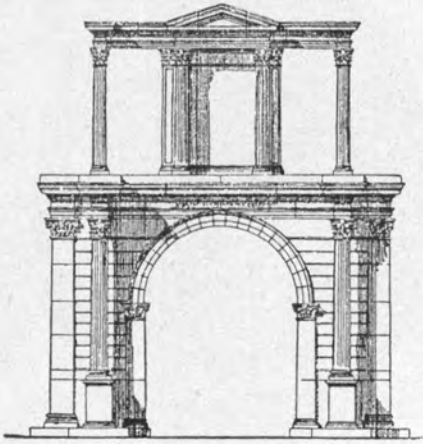


Fig. 316. Brama Hadrijana (Ateny).



Fig. 317. Nero (jako Apollo).



Fig. 318. Karakalla.



Fig. 319. Hadrjan.



Fig. 320. Faustyna
(żona Marka Aurelego).



Fig. 321. Antoninus Pius.



Fig. 322. Tzw. Hera Ludovisi.



Fig. 323. Augustus z Prima Porta.



Fig. 326. Gemma Augustea.



Fig. 324. Marek Aureljusz.



Fig. 325. Antinous.

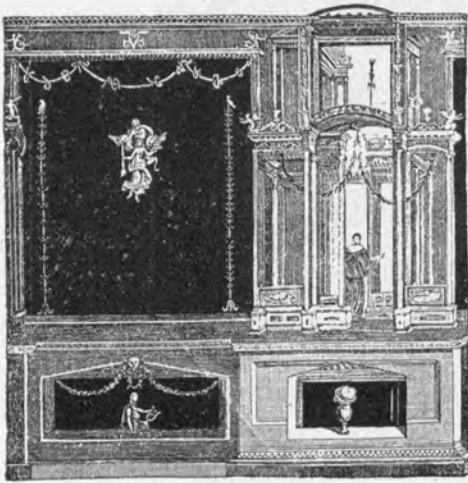


Fig. 327. Styl architektoniczny (ścienne malowidło pompejańskie).



Fig. 328. Wenus, łowiąca ryby (malow. pompejańskie).



Fig. 329. Krajobraz (mal. pompejańskie).



Fig. 330. Medea (mal. herkulańskie).



Fig. 331. Penelopa i Odyseusz.
(malow. pompejańskie).



Fig. 332. Cerera (Demeter)
(malow. pompejańskie).



Fig. 333. Ofiarowanie Ifigenji
(malow. pompejańskie).



Fig. 334. Wesele Aldobrandyńskie (malow. ścienne).



Fig. 335. Bitwa Aleksandra pod Issus (mozaika).



Fig. 336. Walka centaura z lampartami (mozaika).

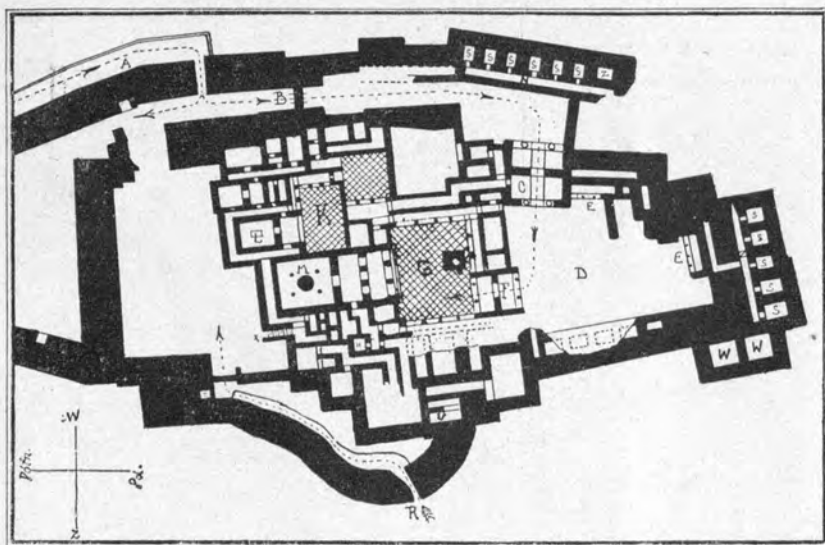


Fig. 337. Plan zamku w Tirynsie.

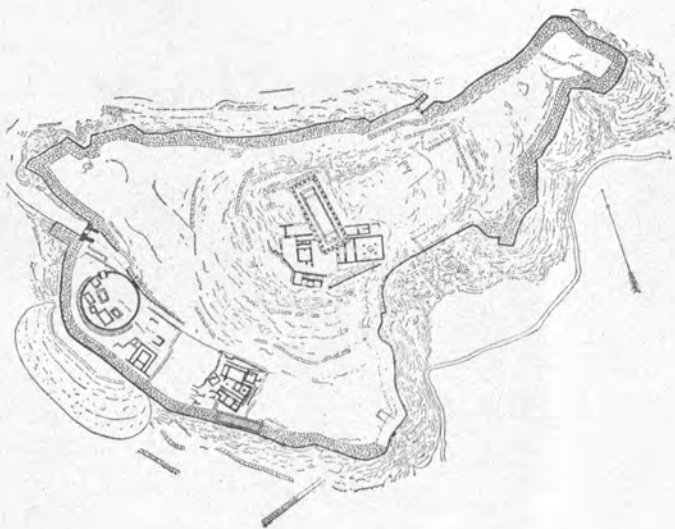


Fig. 338. Plan zamku w Mykenach.

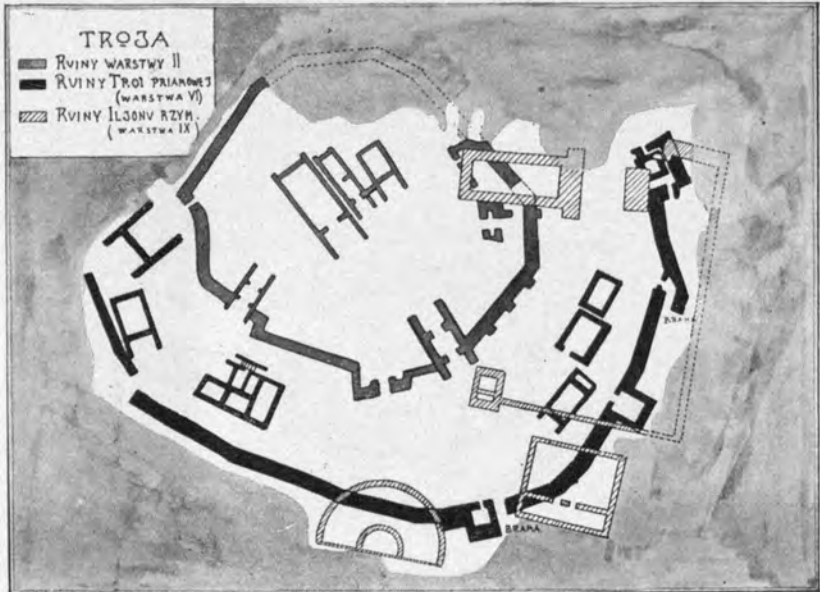


Fig. 339. Troja homerowa (plan).

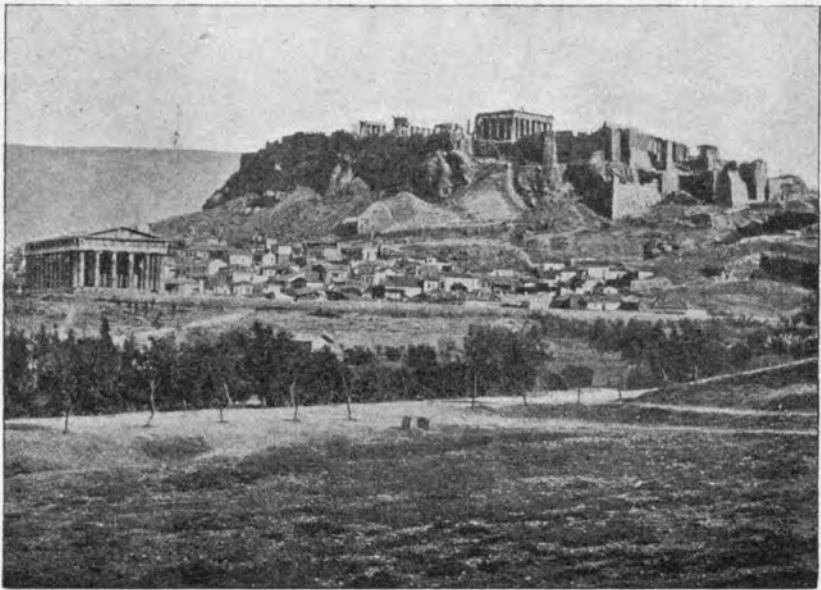


Fig. 340. Widok ruin Akropolu w Atenach od strony pół-zachod.; u podnóża Tezejon.

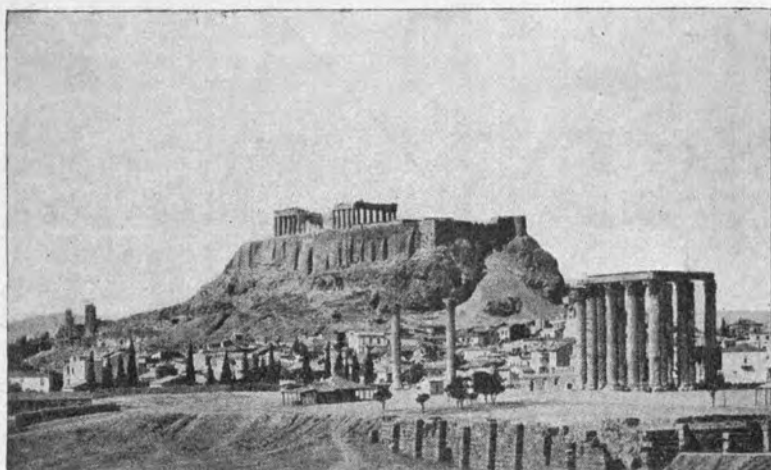


Fig. 341. Widok ruin Akropolu od strony pld.-wschodniej;
u podnóża ruiny Olimpijjonu.



Fig. 342. Ruiny rynku rzymskiego w Atenach.
Obok wieża wiatrów.



Fig. 343. Z ruin Olimpij.

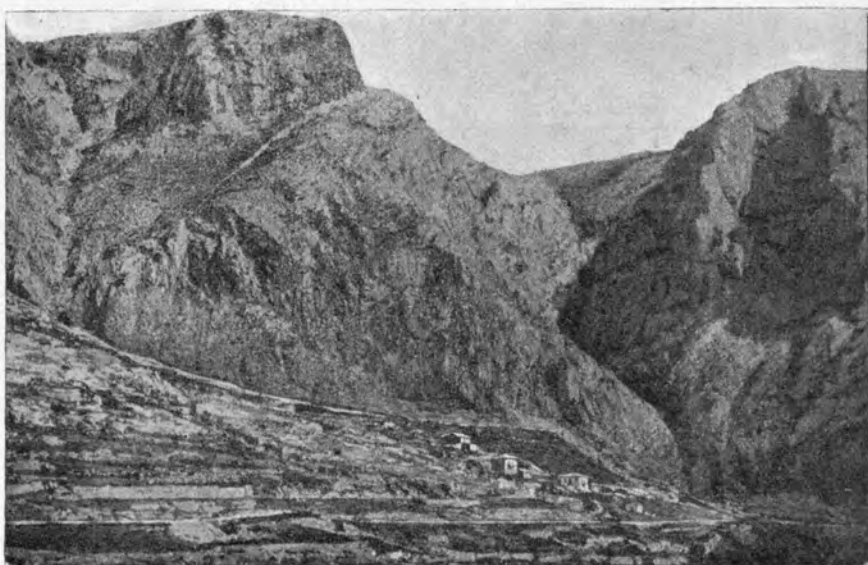


Fig. 344. Widok terenu wykopaliskowego w Delfach.



Fig. 345. Fundamenty tabularium. Przed nimi widać kolumny świątyni Wespazjana (na prawo) i Saturna (na lewo) Rzym.



Fig. 346. Ruiny świątyni Wespazjana; obok widać krużganek 12 bóstw (Rzym).



Fig. 347. Ruiny świątyni Saturna. Obok fundamenty bazyliki Cezara (Rzym).



Fig. 348. Ruiny świątyni Kastora (Rzym).



Fig. 349. Ruiny pałaców cesarskich na Palatynie (Rzym).



Fig. 350. Ruiny bazyliki Konstantyna (Rzym).



Fig. 351. Ruiny świątyni Wenery i Romy (Rzym).



Fig. 352. Ruiny Koloseum (Rzym).



353. Ruiny term Karakalli (Rzym).

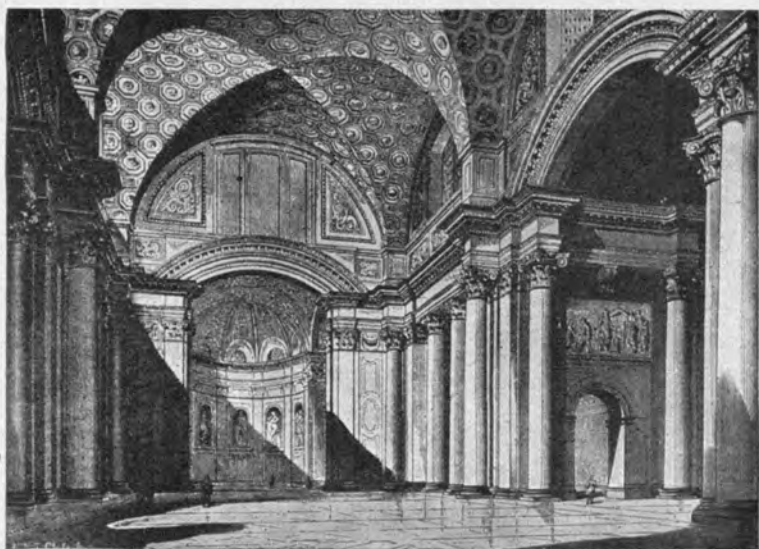


Fig. 354. Z term Dioklecjana (S. Maria degli Angeli) w Rzymie.

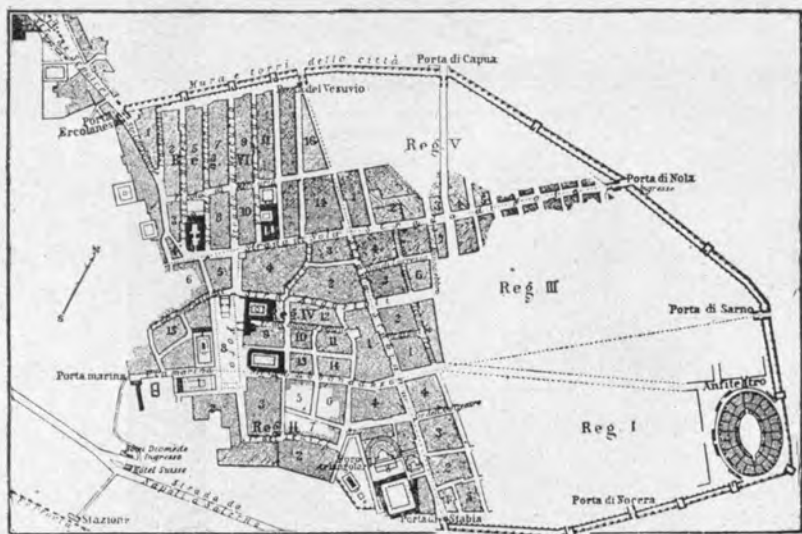


Fig. 355. Pompeje (plan).



Fig. 356. Ulica w Pompejach.



Fig. 357. Piekarnia i młynki (Pompeje).



Fig. 358. Kuchnia pompejańska.

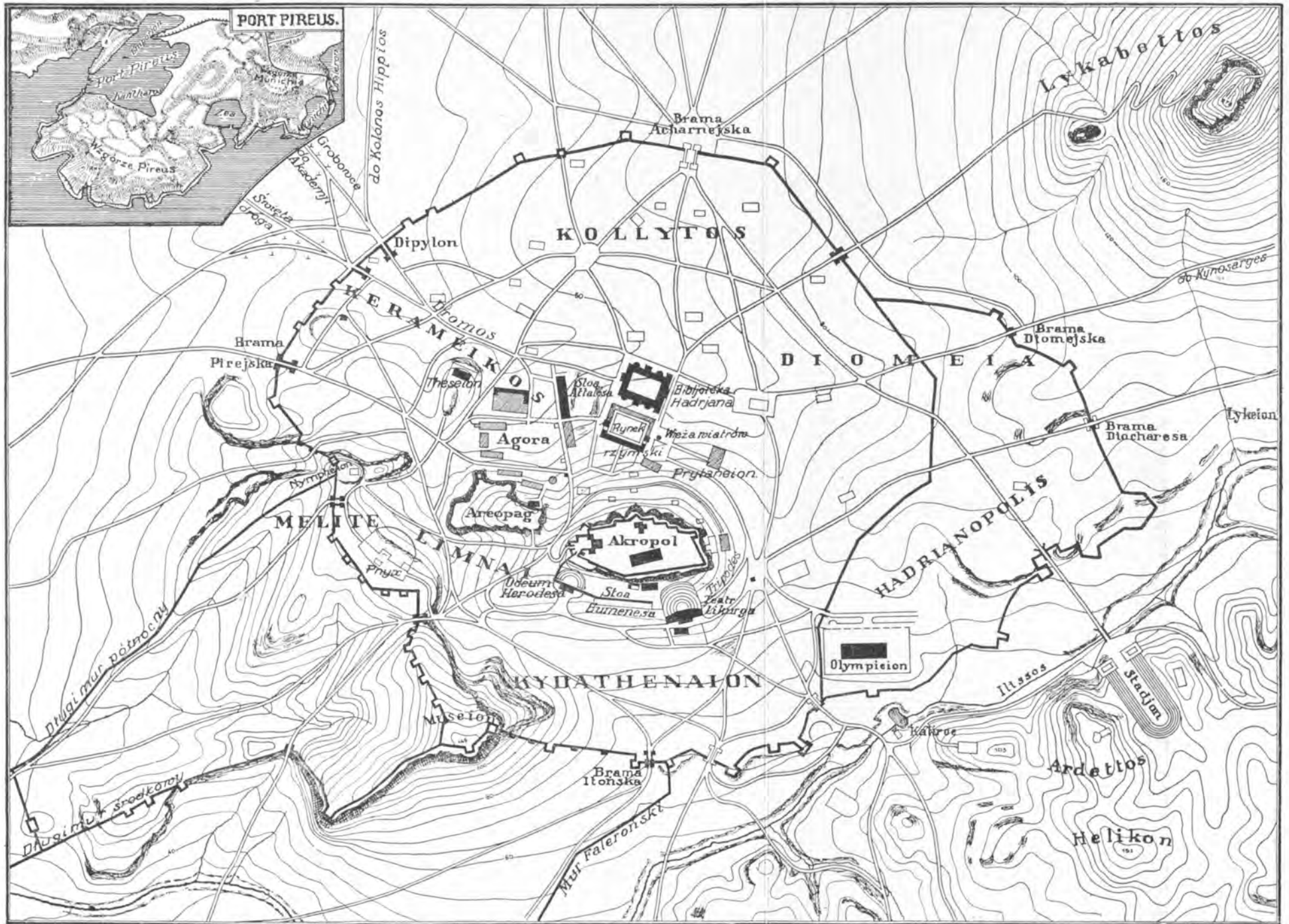


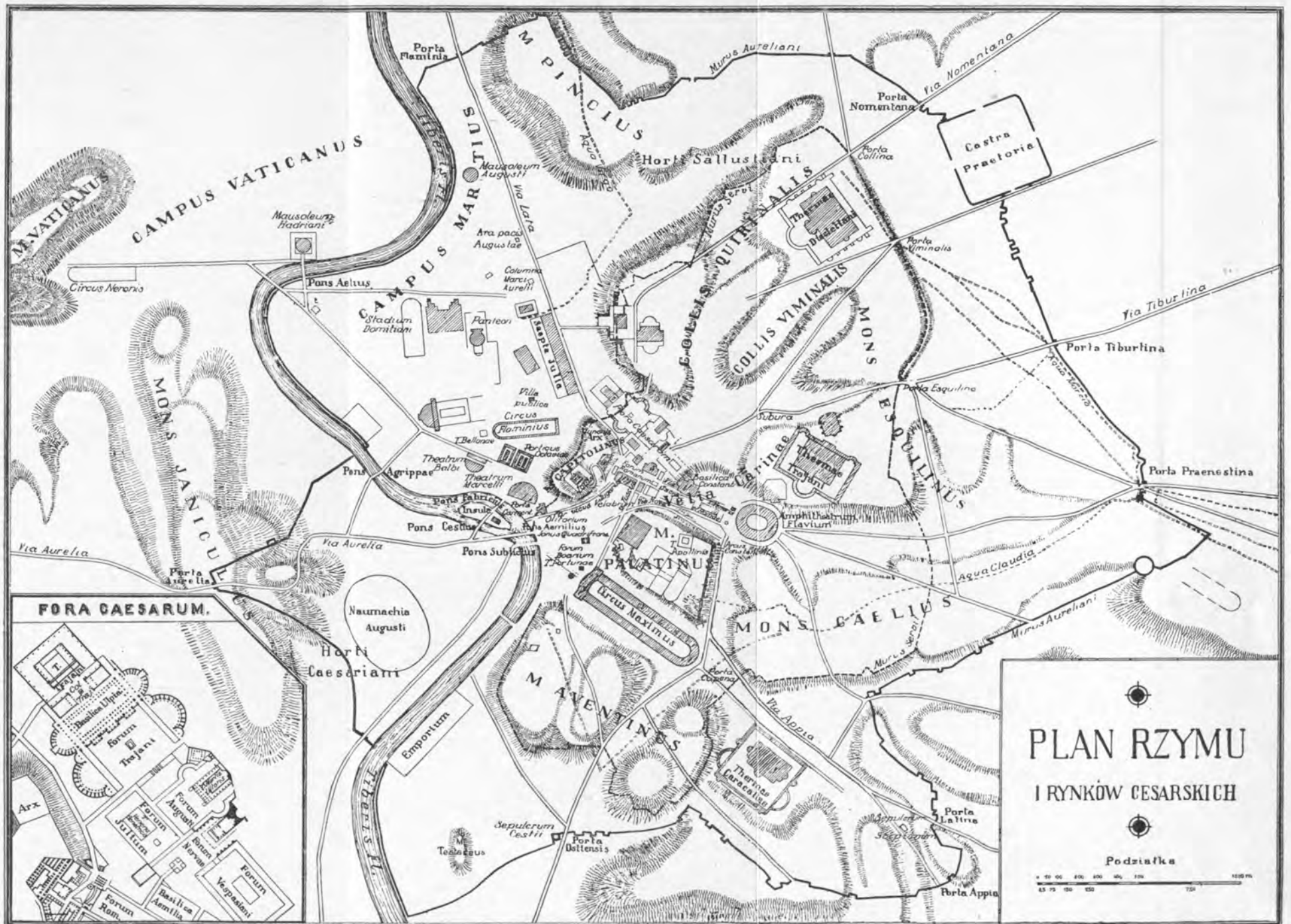
Fig. 359. Rysunek ucznia na ścianie (Pompeje).



Fig. 360. Forum Civile (Pompeje).

PLAN ATEN







$$\begin{array}{r} 30 \\ + 63 \text{ apr.} \\ \hline 93_1 - \end{array}$$

