

NOWINY RZESZOWSKIE

ORGAN KOMITETU WOJEWÓDZKIEGO PZPR

Nakład 54.115

Wyd. A

Cena 50 gr

Nr 99 (3382) — Rzeszów, środa 27 kwietnia 1960 r.

II Zjazd ZMS

Dyskusja — Przemówienia gości

Na str. 2 i 3 zamieszczamy referaty wygłoszone na II Zjeździe ZMS

Imponująco zapowiadają się uroczystości pierwszomajowe w Rzeszowie

Wielki wiec i manifestacyjny pochód

Niezwykle uroczyste zapowiadają się uroczystości pierwszomajowe w Rzeszowie. Będą one miały nieco inną formę niż w latach poprzednich, co umożliwi szerszym kręgom społeczeństwa na wzięcie udziału w wielu ciekawych imprezach.

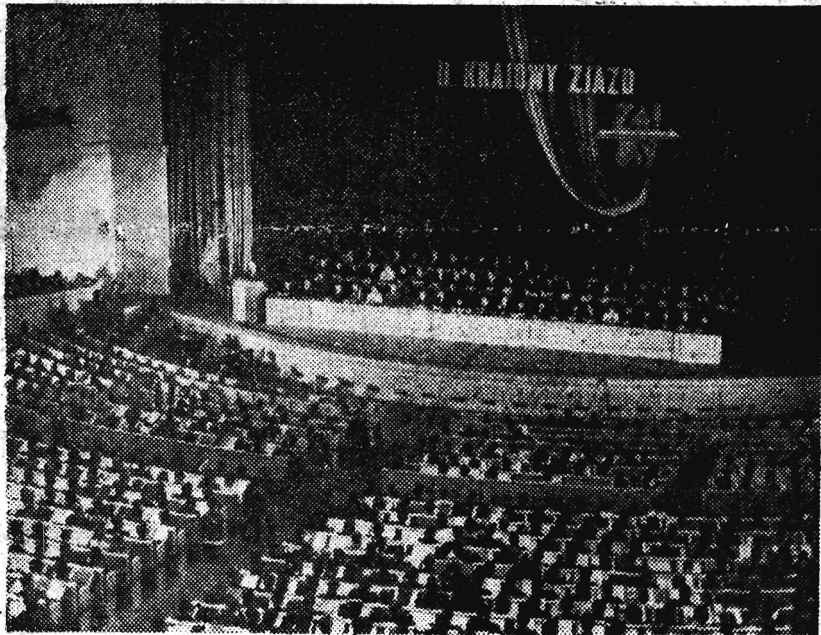
taneczny w wykonaniu zespołów artystycznych, pokazy gimnastyki akrobacyjnej... Amatorzy sportu w ogóle, a zwłaszcza kibice piłki nożnej będą mogli delektować się przebiegiem czwórnocznego meczu piłki nożnej. Wicem prezydent zgrupowania młodzieży zgrupowana na stadionie przejdzie w uroczystym pochodzie ulicami miasta.

wojewódzka z bogatą częścią artystyczną. Mamy jednak nadzieję, że pogoda będzie jak zwykle na 1 Maja — słoneczna i ciepła.
1 Maja, dorocznym zwyczajem ulicami Rzeszowa przejdzie — po wysłuchaniu przemówienia I sekretarza KC PZPR tow. Władysława Gomułki — manifestacyjny pochód.
Do szczegółów związanych z uroczystościami 1 Maja wrócimy w najbliższym czasie.



Na zdjęciu: W pierwszym dniu obrad — w imieniu Komitetu Centralnego PZPR wita Zjazd I sekretarz KC PZPR Władysław Gomułka.

CAF — fot. Langda



Na zdjęciu:

Ogólny widok sali obrad podczas przemówienia I sekretarza KC PZPR Władysława Gomułki.
CAF — fot. Rosiak

Wieś melduje o wykonaniu zobowiązań Cenne zobowiązania młodzieży w Ropczycach

W dalszym ciągu rolnicy woj. rzeszowskiego, przygotowując się do 1-majowego święta, podejmują liczne zobowiązania, wielu natomiast melduje o ich wykonaniu. M. in. mieszkańcy gromady Tuszów Narodowy (pow. Mielec), wysadzili obok drogi łączącej Tuszów w Grochowie, ponad 400 drzewek. Ponadto zaalano tam hektar nieużytków.
O wykonaniu 1-majowych zobowiązań meldują też rolnicy z Kurzyłówki, Dębna i Szarzyny (pow. Leżajsk). Mieszkańcy pierwszej wsi, przy nowo wybudowanej szosie wysadzili 300 drzewek, drugiej — 100 orzechów włoskich, a mieszkańcy trzeciej wsi zasadzili najwięcej bo 2.600 drzewek.
Do czynu 1-majowego ak-

tywnie włącza się też młodzież. Np. cenne zobowiązania podjęli uczniowie wspólnie z gronem nauczycielskim Zespołu Państwowych Techników Rolniczych w Ropczycach. M. in. postanowili oni wykonać prace związane z urządzeniem Parku Kultury i Wypoczynku im. 1000-lecia, przepracować 4000 roboczogodzin przy budowie kompleksu szklarni na terenie gospodarstwa szkolnego w Witkowicach oraz wykonać systemem gospodarczym ogrodzenie wokół szklarni i szkółki. Przy tym postanowiono wybudować drogi łączące poszczególne obiekty szklarni.
Ogółem wartość zobowiązań podjętych przez zespół Państwowych Techników Rolniczych w Ropczycach, szacuje się na przeszło 120 tys. zł

- Potężne demonstracje w Korei południowej
- Parlament unieważnił wybory
- Li Syn Man zamierza osiąść na roli

NOWY JORK
Według relacji agencji zachodnich, we wtorek odbywały się w dalszym ciągu potężne demonstracje antylsynmanowskie w Seulu i innych miastach południowokoreańskich. W stolicy, ponad 100-tysięczny tłum demonstrantów oblegający pałac Li Syn Mana domagał się, aby dyktator ukazał się osobiście i potwierdził swoją rezygnację z zajmowanych stanowisk. Demonstranci zdobyli 6 czolgów i próbowali siłą opanować siedzibę Li Syn Mana. Podczas rajdu zostało rannych 21

osób. Grupy demonstrantów zaatakowały posterunki policji oraz domy, w których mieszkali synmanowscy działacze.
Do gwałtownego starcia demonstrantów z policją doszło w położonej koło Seulu miejscowości Pongdemon. Wywiązała się strzelanina, wskutek której po obydwu stronach zginęło 30 osób.
Władze bez przerwy nadają apele nawołujące demonstrantów do spokoju i rozejścia się. Ci ostatni żądają jednak natychmiastowego faktycznego ustąpienia Li Syn Mana.
Fala demonstracji antylsynmanowskich ogarnęła również prowincje. Około 50 tysięcy demonstrantów zaatakowało we wtorek urzędy i posterunki policyjne w Pusanie. W mieście Inczon ponad 500 studentów przeszło ulicami wznosząc okrzyki przeciwko dyktaturze.

W Lar trwa akcja ratunkowa

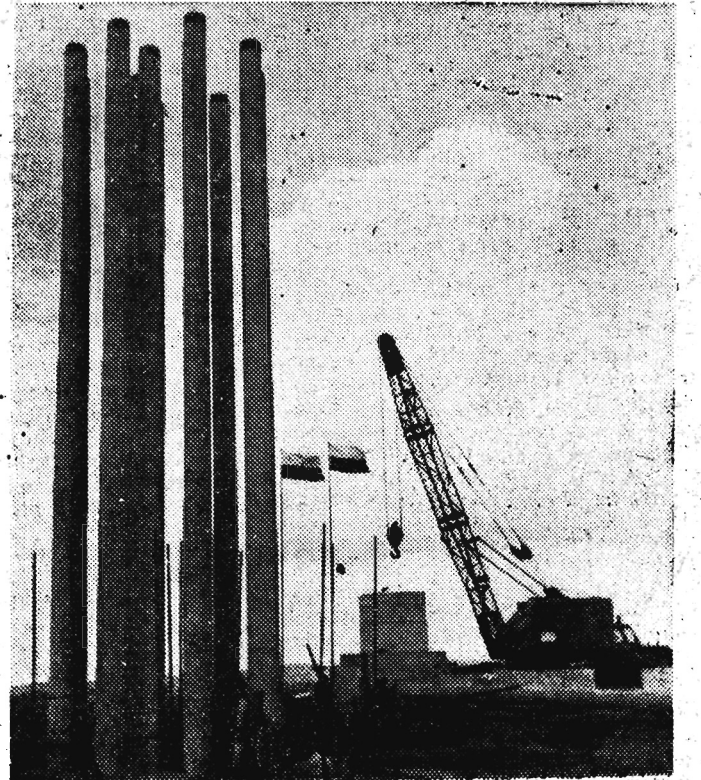
KAIR
Według doniesień z Teheranu, dotyczących wydobycia z ruin irańskiego miasta Lar zwłoki ponad 350 ofiar, które zginęły w tragicznym trzęsieniu ziemi, jakie nawiedziło to miasto w ostatnią niedzielę. Jak podaje irański Czerwony Krzyż, dokładna liczba ofiar będzie znana dopiero za kilka dni. Jednak już teraz wiadomo, że zginęło ponad 3 tys. osób, a około 4 tys. odniosło poważne rany.

Parlament południowokoreański jednomyślnie przyjął we wtorek rezolucję unieważniającą wybory prezydenckie z 15 marca br. Deputowani wypowiedzieli się za wprowadzeniem nowej konstytucji i utworzeniem gabinetu z premierem na czele, a także za niezwłocznym ustąpieniem Li Syn Mana.

We wtorek Li Syn Man przyjął w swojej siedzibie grupę studentów seulskich. Zapowiedział on ponownie rezygnację z zajmowanych stanowisk. „Wydaje mi się — oświadczył Li Syn Man — że lud mnie nienawidzi i jeśli będzie nadal nalegał, udam się na wieś, gdzie na farmie spędzę resztę mojego życia.

Dnia 25. IV. 1960 r. odbyło się na Polach Grunwaldzkich uroczyste wmurowanie aktu erekcyjnego pod pomnik Grunwaldu. Wmurowanie aktu erekcyjnego dokonał zastępca przewodniczącego Rady Państwa prof. Stanisław Kulczyński.

Na zdjęciu: Układanie co kotu pomnika po wmurowaniu aktu erekcyjnego.
CAF — fot. Barącz



go ZMS zajął się w swoim przemówieniu pracą grup działania ZMS w centralnych instytucjach i urzędach. O pracy ZMS w Zakładach Przemysłu Bawełnianego w Zambrowie mówił sekretarz KZ ZMS Barbara Zuber.
Problem oświaty robotniczej omówił w swoim wystąpieniu brygadziśta Zakładów Przemysłu Azotowego w Kędzierzynie Kazimierz Karsznia. Zagadnieniom dotyczącym podnoszenia kwalifikacji młodych załóg w zakładach produkcyjnych poświęcił również swoje wystąpienie Tadeusz Czechowicz z Zakładów Przemysłu Wełnianego im. Gwardii Ludowej w Łodzi. I sekretarz KW ZMS w Zielonej Górze Piotr Stecko przedstawił udział młodzieży ZMS-owskiej w aktywizacji gospodarczej i kulturalnej Ziemi Lubuskiej. I sekretarz Komitetu Warszawskiego ZMS Jerzy Łukaszewicz wskazał na konieczność umocnienia i rozwinięcia działalności ZMS wśród młodzieży zatrudnionej w budownictwie.

Przedstawicielka woj. rzeszowskiego Wiktoria Kopaczewicz z Przemysła mówiła o pracy ZMS na terenie szkół. W woj. rzeszowskim praktycznie obecnie około 350 szkolnych grup działania, które mają na swoim koncie niemały dorobek. Jedną z form pracy ZMS jest inicjowanie współzawodnictwa uczniów szkół zawodowych o tytuł najlepszej klasy i najlepszego ucznia w zawodzie, organizowanie praczekół zainteresowań oraz dyskusje na tematy światopoglądowe i polityczno-społeczne. Dyskutantka zwróciła m. in. uwagę na konieczność zacieśnienia współpracy ZMS z nauczycielstwem.

W dalszej części obrad serdeczne braterskie pozdrowienia dla Zjazdu w imieniu swych organizacji przekazał: członek Biura KC Związku Młodzieży Pracującej Albanii Dżemal Szaku, członek Kierownictwa Federalnego Związku Wolnej Młodzieży Austrii Erich Zagler, sekretarz KC Dymitrowskiego Komunistycznego Związku Młodzieży Bułgarii — Danka Ivanowa i sekretarz KC Czechosłowackiego Związku Młodzieży — Aneszka Valigurova.

Popołudniowe obrady rozpoczęły się od referatu pt. „Rola i zadania ZMS w zakładach pracy w latach 1960-1965”, który wygłosił sekretarz KC ZMS — TADEUSZ RUDOLF.

W toku dalszej dyskusji przemawiali: delegat z Tomaszowskich Zakładów Włókien Sztucznych — Bałach oraz przewodniczący Okręgowej Rady ZSP z Lublina — Zdzisław Andrzejkiewicz.
W godzinach popołudniowych zabrali też głos przedstawiciele bratnich organizacji młodzieżowych: przewodniczący Zarządu Głównego Związku Młodzieży Wiejskiej Józef Tejehma i naczelnik Związku Harcerstwa Polskiego — Zofia Zakrzewska.

Ostatnim mówcą w dyskusji był I sekretarz KM ZMS w Szczecinie — J. Wleczorek.

CIEKAWOSTKA

BOCIANIE GNIAZDO NA GMACHU DYREKCYJ „AUTOSANU”

DNIA

(Inf. wł.) Bocianie gniazdo jest czymś często spotykanym na dachach wiejskich domów, z pewnością jednak rzadko znaleźć je można w centrum miasta i

kieł fabryki Autosanów gnieździ się para bocianów, które nie sobie nie robią z gwaru ruchliwej ulicy i szumu maszyn, dochodzącego z hal produkcyjnych. Bocianie gniazdo jest obiektem zainteresowania dzieciarni całego Sanoka. (kas)

Wylosowano 51 premii pieniężnych

W dniu 16 kwietnia odbyło się w Oddziale Wojewódzkim PKO w Rzeszowie kolejne kwartalne losowanie premii...



Slusarz montażowy Stanisław Ziomek jest jednym z najmłodszych racjonalizatorów Rzeszowskiej Fabryki Sprzętu Gospodarczego...

Foto — Kopeć

Kwiatnów chłody nie przeszkadzają, jak widać na zdjęciu, w przeprowadzeniu zasadniczych rozmów między sąsiadkami...



Warto dodać, że książeczka premiowa zdobywa sobie coraz więcej zwolenników wśród społeczeństwa naszego województwa...

Komitet Blokowy nr 26 przoduje w akcji zazieleniania

Z DNIA NA DZIEŃ CORAZ BARDZIEJ „ZIELENIE JE” NASZE MIASTO. AKCJA ZADRZEWIANIA PRZYNIOSŁA BOGATE PLONY.

Komitet blokowy nr 26 jak zwykle żywoty i pełen, inicjatywy mobilizował do sadzenia drzewek mieszkańców swego osiedla...

cy, resztę zaś pracownicy Gospodarki Komunalnej. Jak zwykle tak i tym razem znaleźli się mieszkańcy niezwykle ofiarnie pracujący przy porządkowaniu terenów przyblokowych...

kwietniki. Poważnym jednak problemem staje się jak zwykle kwestia utrzymania należącego porządku i ochrony przed zniszczeniem...

Do Rzeszowskiej Ekspozytury Polskiej Kasy Opieki przyjeżdżają klienci z Lublina i Kielc

Uruchomiona ostatnio Ekspozytura Polskiej Kasy Opieki przy ul. Gałęzowskiej w Rzeszowie znalazła licznych klientów. Sklep odwiedza codziennie od 80-90 osób...

Niezależnie od galerii, welen ubraniowych, czy materiałów piaseczowych, w Ekspozyturze nabyć można (oczywiście za walutę obcą) samochody i motocykle...

Jeżeli sklep w dalszym ciągu dysponował będzie poszukiwanymi na rynku artykułami, klientów na pewno tu nie zabraknie.

Pilkarska

RESOVIA IB — CZARNI GRAJA DZIS W RZESZOWIE

Dziś na boisku Resovii spotkają się o godz. 17.30 w spotkaniu o mistrzostwo klasy B Resovia Ib z Czarnymi Rzeszów.

Co robić z aptecznymi opakowaniami?

Z takim właśnie pytaniem dość często zwracają się do naszej redakcji czytelnicy, posiadający większą ilość buteleczek, czy innych opakowań aptecznych...

realizacji szkła. Urządzenia takie przy powtórnym wykorzystywaniu butelek z lekarstw są niezbędne...

Mimo to uruchomienie takiego punktu w Rzeszowie przydałoby się bardzo. Wzorem innych państw można by np. szklane opakowania apteczne skupywać po to tylko, aby je wysysać do hut szkła...

Advertisement for NOWINY RZESZOWSKIE newspaper, including contact information and subscription details.

Sroda 27 kwietnia 1960 r.

APTEKI

RZESZÓW Apteka Społeczna nr 81 plac Wolności Staly dworz nocny: Apteka Społeczna nr 4, ul. Dąbrowskiego 56

TEATR

Pańs wowy Teatr im. W. Siermaszkowej — Pierwszy dzień wolności — godz.

MEWA

ZORZA (ul. 3 Maja) — Wiatr w oczy (radz. 1. 16) godz. 15.30, 17.30 i 19.45 MEWA (ul. Dąbrowskiego) — Bulwar Zachodzącego Słońca (USA 1. 18) godz. 18 i 20

RADIO

PROGRAM I Program dnia: 6.25 Wiadomości: 6.50 6.50 7.00 8.00 14.00 16.00 18.00 20.00 23.30 8.00 Przegląd prasy 8.30 Ograny kinowy 10.10 Koncert poranny 11.00 Audycja dla kl. VI i VII 11.30 Zespoły rozrywkowe i piosenkarze 12.04 Muzyka ludowa różny narodów 12.35 Koncert solistów 13.00 Audycja dla kl. I i II 13.20 Kalendarz muzyczny 14.05 Muzyka operowa 15.05 Słoty kompozytorów radzieckich 17.00 Audycja dla młodzieży szkolnej 17.17 Z życia Związku Radzieckiego 18.05 Uniwersytet Radiowy 19.15 Audycja dla młodzieży szkolnej 19.30 Koncert rozrywkowy 20.26 Wiadomości sportowe 20.30 Dawne pieśni ludowe — wojskowe 20.40 Ze wsi i o wsi 20.55 Pięć minut o wychowaniu 21.00 Koncert Chopinowski 21.30 Radio-Problem 21.40 Wieczór kompozytorski 22.10 Muzyka ianezna.

PROGRAM II Program dnia: 7.40 15.05 Wiadomości: 7.50 6.30 7.40 8.30 12.04 15.05 18.00 23.30 8.36 Przegląd prasy 9.06 Melodie dla Ciebie 9.30 Pełny głosom o sprawach młodzieży 10.00 Muzyka dla wszystkich 10.20 Poetycki koncert zyczna 11.00 Tańce polskie kompozytorów radzieckich 11.30 Zespoły rozrywkowe i piosenkarze 15.10 Koncert chóru Rozgłośni Wojeławskiej 16.00 Melodie z wysp i kontynentów 16.20 Niezłany przyjaciel 17.00 Rad. o Reklamie 18.25 Audycja aktualna 19.05 Kwadrans muzyczny 19.20 Teatr Młodego Słuchacza 21.27 Kronika sportowa 21.40 Gra orkiestra ianezna 22.40 Młodzież i radio Uniwersytet Radiowy 23.00 Utwory A. Skriabina.

ROZGŁOSNIA RZESZOWSKA PR.

18.00 Wiadomości ziemi-rzeszowskiej 18.10 Audycja aktualna 18.20 Melodie Tańcowa Hejdy w wykonaniu różnych zespołów i solistów 18.40 Nasza piosenka tygodnia.

SPORT — SPORT — SPORT — SPORT — SPORT — SPORT —

Czyn 1-majowy uczniów Liceum im. Młodej Gwardii

W chwili obecnej prowadzone są w Rzeszowie przy ul. Turkienicza 23 a gorączkowe prace przy budowie Ośrodka Sportowego WKKFiT. Jak wiadomo ośrodek ten ma otrzymać jeszcze w bieżącym roku dwa baseny (otwarty duży i brodzik), korty tenisowe i boiska małe...

godniejszy uwagi, że spośród uczniów szkoły im. Młodej Gwardii wywodzi się dwukrotnie na mistrzynie woj. rzeszowskiego w tenisie — Elżbieta Rogowska. Sympatyczna Beta w czasie piątkowych prac należała do najwydajniejszych robotnic...

chowankowie Młodzieżowej Szkoły Sportowej WKKFiT. Zobowiązali się oni pomóc przy budowie kortów w dniu dzisiejszym. Jeśli tak dalej pójdzie to ktoś czy na 1 Maja korty w Ośrodku nie przybiorą koloru czerwieni?

Czy Polonia Bydgoszcz serio „idzie na mistrza“?

Trudno powiedzieć, by sytuacja w ekstraklasie zeszłego roku w koleżkach spotkać wyszła na tyle, aby dać się wskazać z całą pewnością „moim” i „słabym”. Tym niemniej można już wyliczyć pewne — ostrożnie zresztą — wnioski. A więc (jak to zresztą już przewidywaliśmy jeszcze na podstawie pierwszego meczu z rzeszowską Stalą) — na czoło tabeli wyszła Polonia Bydgoszcz...

Włókniarz, który oddegiował Kwoczałę do Anglii — „przyjeżdżaj już do siebie”. Po nikłym zwycięstwie nad Unią z Leszna odparwał Legię z pokąźną porcją ujemnych małych punktów, a sam zrównał się z Polonią. Nie wolno jednak zapominać, że obydwaj mecze włókniarze rozegrali u siebie. A na wyjazdach o punkty znow tak łatwo nie będzie, by można było wskazywać na Częstochowę jako siedzibę najgroźniejszego rywala Polonii. Zresztą przekonaliśmy się o tym już za kilka dni, gdy obaj liderzy spotkali się i mają na gruncie przebudowanego torze Bydgoszczy.

Komunikat MKKF — Rzeszów

Miejski Komitet Kultury Fizycznej w Rzeszowie — pragnąc zapewnić sprawne przeprowadzenie spartakiad środowiskowych, zaklad dowych itp., organizuje kursy sędziowskie w następujących dyscyplinach sportowych: siatkówka, koszykówka, lekka atletyka, tenis stołowy, pływanie. Równocześnie nie cabędzie się specjalny kurs dla organizatorów wychowania fizycznego. Zgłoszenia na wymienione kursy przyjmuje MKKF w Rzeszowie (Ratusz pokój 23 tel 33-72) w terminie do dnia 28 bm.