









Zbliża się okres wczasów i kolonii letnich dla młodzieży

Apel do rodziców i opiekunów

Zaledwie kilkanaście dni dzieli nas od wyjazdu naszych pociec na wczasy i kolonie letnie. Jak co roku czeka dziecięca zastawka wypoczynku. Organizatorzy kolonii zapewniają troskliwą i serdeczną opiekę, by powrócili z kolonii ze świeżym zapasem siły do dalszej pracy szkolnej.

Kartę zdrowia dziecka - wypełniającą przez lekarza w szkole lub Ośrodku Zdrowia, zaświadczenie, że dziecko jest wolne od wszawicy.

Trzy dni przed wyjazdem na kolonie dobrać i dołączyć do karty zdrowia, zaświadczenie, że dziecko w okresie ostatnich trzech tygodni nie chorowało na choroby zakaźne i nie przebywało w otoczeniu osób, które te choroby przechodziły.

Do obowiązków rodziców i opiekunów zanim dadzą swe dzieci pod opiekę wychowawców kolonijnych należy: skontrolować stan uzębienia dziecka i w razie konieczności zepsuty białe zęby ugnąć, sprawdzić czystość głowy dziecka a w razie stwierdzenia wszawicy przeprowadzić odweszenie, ponieważ dzieci są zawsze

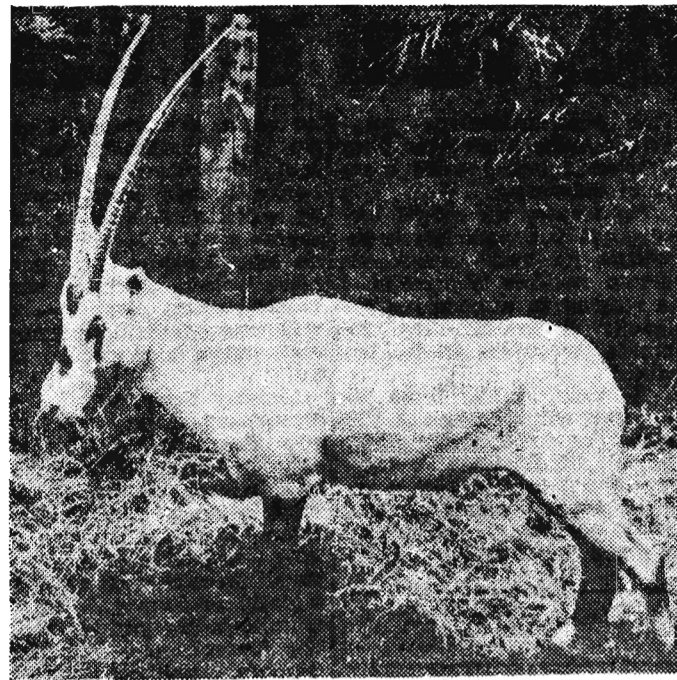
będą zwracane z punktów zbiorczych do domu.

Ważne jest, by na kolonie nie trafiały dzieci po niedawno przebytych schorzeniach, jak: choroby reumatycznej, żółtacze zakaźne, z chorobami skóry, padaczką, moczeniem nocnym itp. Schorzenia te nie notowane przez lekarzy przeprowadzających badania kwalifikacyjne w kolonijnych kartach zdrowia, były niejednokrotnie przyczyną odsyłania tych dzieci z kolonii do domu, lub szpitala. Niedocłagniętych tych nie można przypisywać niesumienności lekarzy. Winę ponoszą również rodzice, którzy zatają przed lekarzem choroby, zwłaszcza takie jak: padaczka i moczenie nocne. Dlatego też prosimy rodziców, by przy badaniach kwalifikacyjnych sumiennie zgłaszali lekarzom o przebytych chorobach i obecnych dolegliwościach dziecka.

Uzdrowieni przez sztukę

W jednym z wielkich budapeszteńskich domów kultury odbył się niedawno występ amatorskiego zespołu teatralnego. Nie stanowili to żadnej sensacji, gdyż codziennie w stolicy Węgry odbywają się dziesiątki podobnych imprez, gdyby nie to, że członkowie zespołu, to... umysłowo chorzy, których lekarze uznali niegdyś za nieuleczalnych.

Ten eksperyment jest dziełem węgierskiego psychiatry dr. Galfi, który kieruje zakładem dla psychicznie chorych w miejscowości Pomaz w pobliżu Budapesztu. Dr Galfi zerwał całkowicie z przysłowiowym „domem bez klamek”. Chorzy - naturalnie mówią o niegroźnych dla otoczenia - pracują na roli, wydają własną gazetę, tańczą w klubie, chodzą



na wycieczki oraz na kawę do wiejskiej cukierni.

Ci, „nieuleczalnie” chorzy, którym nie pomogły ani wstrząsy elektryczne, ani insulinowe, dziś wracają powoli do życia. Uzdrowiła ich praca w kolektywie oraz świadomość tego, że są na coś potrzebni.

Antylopa oryx należy do wymierającego już gatunku - w trosce o jego podtrzymanie specjalna ekspedycja tropiła 3 antylopy na obszarze 15.540 km² Pustyni Arabskiej. Schwyte zwierzęta przewieziono tymczasowo do Kenii. Nie pozostaną tu jednak długo - będą wypuszczone na wolność na terenach bezplecychnych od kiusowników. CAF

Gęś wysiedziała bociany

Przed kilku tygodniami w Stubnie (powiat przemyski) za walila się stara chałupa, na której miały gniazdo bociany. Ptaki pozostawili w nim dwa jaja, które zabrała mieszkanka tej miejscowości ob. Rajchel i podłożyła pod gęś. Wyklutły

się z nich młode bocianięta. Mimo troskliwej opieki żyły tylko pięć dni. Pani Rajchel jest niepocieszona, już na przed bowiem cieszyła się z posiadania zadomowionych bocianów.

Skóra na eksport

Produkowana przez garbarnię w Rymanowie gotowa skóra świnińska, specjalnie nadająca się do wyrobu galanterii skórzanej, w br. cieszy się powodzeniem we Francji. Nad Sekwanę wysłali rymanowianie już kilka tys. metrów kwadratowych skór. W ten sposób naszej gospodarce przysporzyli cenne dewizy.

Advertisement for 'Naprawy' (Repairs) featuring electrical engines, transformer welders, and rectifiers. Contact: Krakowskie Zakłady Metalowe P. T., Kraków, ul. Krakusów 4.

Advertisement for 'RZESZOWSKIE PRZEDSIĘBIORSTWO TRANSPORTOWE' (Rzeszów Transport Enterprise) seeking various technical and operational staff.

Advertisement for 'PRZEDSIĘBIORSTWO ROBÓT INŻYNIERYJNYCH' (Engineering Works Enterprise) in Katowice, offering services for various industrial and agricultural machinery.

Advertisement for 'Kioski handlowe używane' (Used commercial kiosks) and other small business notices, including lost documents and job openings.

Advertisement for 'HUTA „WARSZAWA”' (Warsaw Steelworks) seeking qualified welders and technicians for industrial equipment.

Advertisement for 'Wszystkie urzędy i agencje pocztowe' (All offices and post agencies) accepting small advertisements for various services.

Advertisement for 'OGŁASZA PRZETARG NIEOGRANICZONY' (Unlimited tender announcement) for renovation work in shops, including a list of specific tasks and deadlines.

Advertisement for 'Gminna Spółdzielnia „Samopomoc Chłopska”' (Peasant Mutual Aid Cooperative) for a tender to supply water to a kitchen and canteen.

Advertisement for 'Zarząd Gminnej Spółdzielni „Samopomoc Chłopska”' (Peasant Mutual Aid Cooperative Board) for a tender to supply electricity to a house.

Advertisement for 'Polskie Towarzystwo Turystyczno Krajoznawcze' (Polish Tourist and Travel Society) for a tender to provide shelter for a PTTK station.

Advertisement for 'Państwowy Dom Dziecka w Szebnicach pow. Jasło' (State Children's Home) for a tender for building renovation.

Advertisement for 'Dyrekcja Okręgu Poczty i Telekomunikacji w Krakowie' (Regional Post and Telecommunications Directorate) for a tender for building renovation.

Advertisement for 'Miejska Dyrekcja Budowy Osiedli Robotniczych' (Municipal Directorate of Workers' Settlements) for a tender for building renovation.

Advertisement for 'Technikum i Zasadnicza Szkoła Zawodowa' (Technical and Vocational School) for a tender to sell various machines and equipment.

