

NOWINY RZESZOWSKIE

Piątek, 8 lutego 1963 r.

ORGAN KOMITETU WOJEWÓDZKIEGO PZPR

Nr 33 (4244) | Wyd. A

Nakład 72.492

Dziś Plenum KW PZPR

W dniu dzisiejszym, o godz. 9.30 rozpoczyna się plenarne posiedzenie KW PZPR w Rzeszowie, które dokona oceny przebiegu realizacji Uchwały Biura Politycznego KC PZPR w sprawie aktywizacji produkcji eksportowej i antyimportowej. W obradach Plenum biorą udział członkowie KW i ich zastępcy, dyrektorzy zakładów i sekretarze komitetów zakładowych partii z zakładów produkujących na eksport, a także kierownicy resortów zainteresowanych problemami produkcji eksportowej i antyimportowej.

Rzeszów

- miasto wyższych uczelni?

Eksport

— problem wielkiej wagi

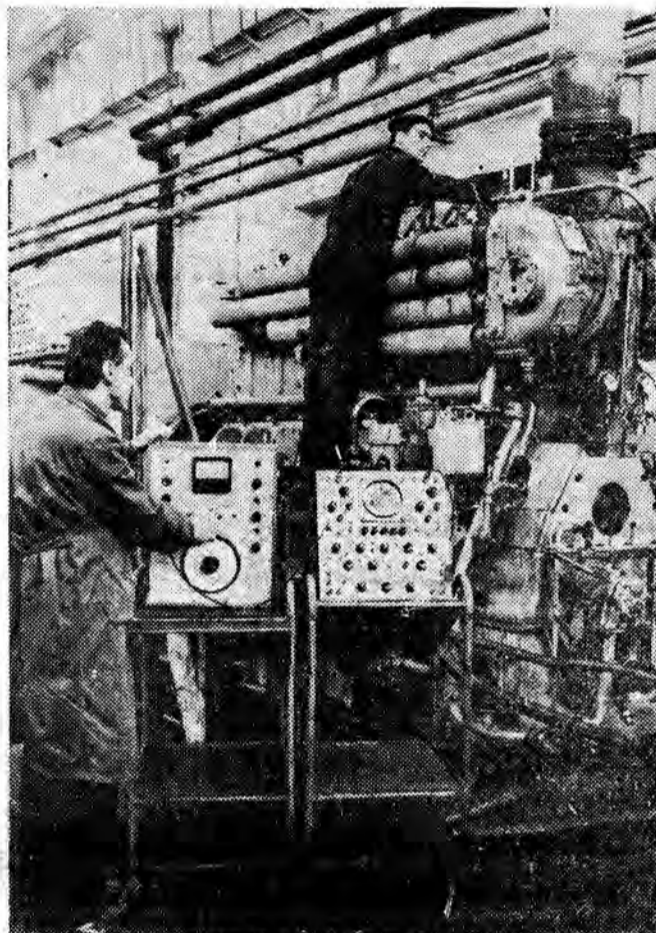
W DNIU DZISIEJSZYM zbiera się plenum wojewódzkiej instancji partyjnej, aby przedyskutować problemy związane z rozwojem produkcji eksportowej i antyimportowej w przedsiębiorstwach naszego województwa. Wielka jest gospodarcza i polityczna waga tych problemów. Nasze województwo, dziś już nie rolnicze, lecz rolniczo-przemysłowe, w polityce eksportowej naszego kraju odgrywa coraz większą rolę. W 1962 r. wartość wyeksportowanych towarów, wytworzonych przez przedsiębiorstwa województwa rzeszowskiego, wyniosła w cenach zbytu 3.842 mln zł. W porównaniu do 1961 r. produkcja eksportowa w ubr. wzrosła o 8,4 proc. Zwiększono znacznie rozmiary produkcji w przemyśle metalowym i chemicznym. Nieco w górę poszły wskaźniki produkcji eksportowej w branży drzewnej. Zdecydowany jej spadek zanotowaliśmy natomiast w branży spożywczej, co zresztą miało duży wpływ na ogólne wyniki bi-

lansu produkcji eksportowej. Przy bliższej analizie wskaźnika wzrostu produkcji eksportowej o 8,4 proc. w 1962 r. w porównaniu do roku 1961 i zestawieniu z 12,9 proc. przyrostem produkcji towarowej, nieludno dostrzec, że mamy do czynienia ze względnym spadkiem dynamiki jej rozwoju. Motywacji tego zjawiska nie zawsze trzeba szukać tylko w tzw. obiektywnych przyczynach. Można o nich mówić głównie w przemyśle spożywczym i w niektórych tylko zakładach innych branż.

Mimo ogólnej pozytywnej oceny działalności eksportowej i antyimportowej dużej liczby przedsiębiorstw, nie są one wolne od zarzutu zaniedbań w dziedzinie organizacji, zbyt małej troski o jakość towarów i nieprzejawianie požądanej inicjatywy w wielu sprawach.

Niektóre zakłady, jak np. WSK Rzeszów, zrealizowały plan produkcji eksportu pod względem wartości, lecz asor-

(Ciąg dalszy na str. 2)



Ważą parę ton, rozmiarami przekracza samochód „Nysa”, moc około 1000 koni mechanicznych. Mowa tu o silniku dieslowym 8-c-22 (czyli: 8 cylindrów po 22 cm średnicy) — pierwszym silniku agregatowym polskiej konstrukcji. Silnik ten — skonstruowany przez zespół Centralnego Biura Konstrukcyjnego Silników Spalinowych w Warszawie — będzie służył do napędu różnych urządzeń pomocniczych na statkach. Produkcję tego typu silników rozpoczęły Zakłady H. Cegielski w Poznaniu.

Na zdjęciu: Pomiary silnika agregatowego 8-c-22 na stanowisku próbnym w Zakładach H. Cegielski. Przy aparaturze pomiarowej inż. Xawery Krawczyk, a na pomoście monter Stefan Hyżak.

CAF-fot. Sokółowski

W Rzeszowie funkcjonuje już Wydział Mechaniczny Politechniki Krakowskiej, który rozwijając się pomyślnie, ma szanse w niedalekiej przyszłości przekształcić się w samodzielną wyższą uczelnię techniczną, kształcąca kadry dla rozwijającego się przemysłu w południowo-wschodniej części kraju.

Przemiany zachodzące w województwie wymagają powołania również wyższej uczelni pedagogicznej, kształcącej nauczycieli. Reagując uchwałą XI Plenum Komitetu Centralnego PZPR, Ministerstwo Oświaty, niezależnie od maksymalnej rozbudowy istniejących wyższych szkół pedagogicznych, zamierza kreować nowe uczelnie, m. in. przekształcić utworzony w 1962 r. w Rzeszowie punkt konsultacyjny krakowskiej Wyższej Szkoły Pedagogicznej w samodzielną uczelnię.

OSTATNIO pod przewodnictwem posła na Sejm PRL, i sekretarza KW PZPR, tow. Władysława Kruczka, obradował Społeczny Komitet Organizacyjny Wyższej Szkoły Pedagogicznej w Rzeszowie; na posiedzeniu przedyskutowano m. in. problemy związane z otwarceniem studiów w roku akademickim 1963/1964, zapewnienie bazy lokalowej itp. Uczelnię mieścić się będzie tymczasowo w zastępczych pomieszczeniach, które dostarczy Prezydium Wojewódzkiej Rady Narodowej oraz Kuratorium Okręgu Szkolnego; zaplecze to całkowicie zapewni funkcjonowanie uczelni w jej początkowym stadium rozwoju. Nowy gmach uczelni wzniesiony będzie w latach 1965 — 1970. Rzeszowska Wyższa Szkoła Pedagogiczna, w której stu-

diować będzie młodzież nie tylko z Rzeszowszczyzny, ale i z sąsiednich województw, posiadać będzie cztery kierunki: wychowania technicznego, matematyki, fizyki i filologii polskiej. Uczelnią ta w dużym stopniu zapożyczy wzrastające zapotrzebowanie na wysoko kwalifikowaną kadrę dla szkolnictwa średniego ogólnokształcącego i zawodowego oraz 8-klasowych szkół podstawowych.

Tak więc Rzeszów posiadać będzie dwie wyższe uczelnie: techniczną i pedagogiczną.

„Mars - 1“ już 52 mln km od Ziemi

MOSKWA

Radziecka stacja międzyplanetarna „Mars-1” znajduje się w podróży już 3 miesiące i tydzień. Obecnie stację dzieli od naszej planety odległość ponad 52 mln km. Stacja pomyślnie kontynuuje lot w kierunku planety Mars, koło której powinna przelecieć na początku tego lata. Od 31 stycznia do 5 lutego z „Marsem-1” przeprowadzono kolejne seanse łączności radiowej. Z pokładu stacji otrzymano dane naukowe.

Pismo okólne prezesa Rady Ministrów

Zapewnić terminowy i pełny rozładunek wagonów w nadchodzącą niedzielę

WARSZAWA

Prezes Rady Ministrów wydał pismo okólne w sprawie zapewnienia terminowego i pełnego rozładunku wagonów kolejowych w najbliższą niedzielę — 10 bm.

Pismo poleca:

— wszystkie wagony nadeszłe w niedzielę z ładunkami do stacji przeznaczenia podstawić niezwłocznie, o każdej porze doby na punkty ładunkowe do wyładunku; — stacje kolejowe zorganizują w jak najszerszym zakresie przedawizację dla odbiorców o ładunkach, które nadejdą dla nich w najbliższą niedzielę;

— zakłady przemysłowe i inne jednostki gospodarki społecznej zapewnią niezbędną liczbę środków technicznych i brygad roboczych do terminowego wykonania ładunków;

— kierownicy jednostek w razie braku własnych środków i siły roboczej do prac wyładunkowych zażądają pomocy prezydium rad narodowych, przedsiębiorstw budowlanych itp.;

— przedsiębiorstwa PKS, transportu branżowego i za-

kładowego podstawią do dyspozycji odbiorców przesyłek wszystkie posiadane środki transportowe do przewozu

(Ciąg dalszy na str. 2)

Ocena pracy ideowo-wychowawczej ZMS i ZHP — tematem obrad Plenum KM PZPR w Rzeszowie

Ostatnie Plenum Komitetu Miejskiego PZPR w Rzeszowie, któremu przewodniczył sekretarz KM, tow. Józef Krajnik, poświęciło swą uwagę niezmiernie ważnemu zagadnieniu — wychowaniu młodzieży. W ten sposób Instancja miejska podkreśliła doniosłą wagę, jaką przywiązuje do pracy ideowo-wychowawczej ZMS i ZHP. W obradach plenum wziął udział członek KC, i sekretarz KW PZPR w Rzeszowie, tow. Władysław Kruczek oraz zastępca kierownika Głównej Kwatery ZHP — Zdzisław Woronecki.

Materiałami pomocniczymi były dwa referaty ZMS i ZHP, oceniające w niezwykle wnikliwy sposób pracę tych organizacji z młodzieżą naszego miasta. Jak podkreślili w licznych wystąpieniach dyskutanci (ogółem zabrało głos 12 osób), obie organizacje młodzieżowe od ostatniej podobnej oceny (w maju 1960 r.) zrobiły olbrzymi krok naprzód i zanotowały sporo osiągnięć. Dziełem ZMS jest rozwinięcie sztafety „Młodzież 5-latec”, w ramach której ZMS-owcy

z poszczególnych grup działania dali wiele wkładu w upiększenie miasta, osiedli, zaoszczędzili sporo surowców, energii elektrycznej. W ten sposób Związek oddziaływał też na młodzież niezorganizowaną, wciągając ją do realizacji wielu zadań. To poważne przedsięwzięcie dało państwu niebagatelną sumę 5.153 tys. zł oszczędności. W omawianym okresie rozwinął się także poważnie ruch socjalistycznego współzawod-

(Ciąg dalszy na str. 2)

Helikoptery na Biegunie

NOWY JORK

Po raz pierwszy helikoptery wylądowały na Biegunie Południowym.

Trzy helikoptery amerykańskie typu „Uh-1b” dokonały w poniedziałek niezwykłego — ze względu na silne mrozy — wyczynu, lądując na najbardziej na południe położonym punkcie naszego globu. Wystartowały one z Mont Weaver (3 tys. metrów nad poziomem morza) i po przebyciu 300 km wylądowały w bazie amerykańskiej, zainstalowanej na Biegunie Południowym. W

momencie lądowania temperatura wynosiła minus 39 st. Celsjusza.

Helikoptery typu „Uh-1b” wyposażone są w specjalną turbinę typu L-9, która jest odporna na niskie temperatury, co pozwoliło na dokonanie tego przelotu.

Dziecko urodziło się po śmierci matki

WASZYNGTON

20 minut po śmierci Elaine Truesdale przyszło na świat jej dziecko, ważące w chwili urodzin około 2 kg.

Zawiadomiony o śmierci matki lekarz pogotowia stwierdził, iż dziecko znajdujące się w jej łonie jest jeszcze żywe. Po przewiezieniu do szpitala lekarze waszyngtońscy zastosowali cesarskie cięcie i dzięki sztucznej oddychaniu systemem „usta-usta”, zdołali utrzymać dziecko przy życiu.

Męża 25-letniej Elaine Truesdale zatrzymała policja pod zarzutem zabójstwa swej żony.



Obrazki z Damasku — dzielnica handlowa.

CAF-APY

CIĘKAWOSTKA

DLA PSA I PRZECIWKO PSU

LONDYN

W drogeriach brytyjskich ukazał się nowy artykuł toaletowy... dla psów. Nosi on nazwę „Odour - Cologne”. Rozpylany jest za pomocą specjalnego rozpylacza i likwi-

DNIA

azkolwiek należy również do „psiej branży”. Właściciele posiadają będą mogli smarować tym preparatem płoty i słuchające przed swymi domami. Żaden pies nie zatrzyma się wówczas przy nich i pobiegnie, czym prędzej do następnego latarni czy płotu... u sąsiada.



7 BM, I sekretarz KC PZPR Władysław Gomułka przyjął przewodniczącego...

W SZYSTKIE kobiece organizacje Iranu zwróciły się do ministra spraw wewnętrznych...

ORZECZENIEM sądu federalnego w Karlsruhe zwołiono...

RZECZNIK bońskiego Bundesratu (Izby wyższej parlamentu NRF) oświadczył...

ŚLONNY obraz Leonardo da Vinci „Mona Lisa” został wczoraj po raz pierwszy...

Konferencja w Moszi

MOSZI Obradująca w Moszi (Tanganika) trzecia konferencja...

W środę dłuższe przemówienie wygłosił delegat...

Pismo okólne

Radników ze stacji kolejowych. Premier upoważnił ministra komunikacji...

Rząd ZSRR przekazał noty rządowi Francji i NRF dotyczące układów Paryż-Bonn

MOSKWA „Podpisano nie traktat pokoju, lecz traktat wojny”.

W notach radzieckich czytamy, że ponieważ przywódca Francji i NRF chcą...

Noty stwierdzają, że traktat nadaje formę prawną ścisłemu sojusznictwu...

Noty radzieckie zwracają uwagę, że traktat opracowany przez Francję i NRF...

„Doktryna orientująca się na rozpętanie termonuklearnej wojny światowej...

W stolicach państw członkowskich NATO, szczególnie uwagę zwróciła...

mieckich, nie mógłby nie zjednoczyć swych wysiłków z rządem Związku Radzieckiego...

Nota do rządu NRF zwraca zwraca uwagę, iż rząd federalny, postępując...

W nocie do rządu NRF czytamy: „Rząd radziecki nieraz już ostrzegł rząd federalny...

Nota wyraża nadzieję, że rząd NRF „przy ustalaniu swych dalszych postępowania...

Plenum KM PZPR

(Ciąg dalszy ze str. 1)

nięcia pracy. Działem Związku jest 411 istniejących...

Taka praca wpłynęła w poważnym stopniu na rozwój organizacji.

Poważnym niedociągnięciem jest jeszcze słabe oddziaływanie organizacji na młodzież...

młodych chłopców i dziewcząt, a w organizacji jest (łącznie z młodzieżą szkolną) 7.770 osób...

W wielu zakładach organizacja napotyka jeszcze trudności wynikające m. in. z braku zainteresowania...

ZHP też zanotował sporo sukcesów. Przede wszystkim ostatnio dało się zauważyć...

Aby osiągnąć lepsze efekty pracy z młodzieżą, obte organizację, jak zaleca...

Na zakończenie obrad Plenum, w związku z przejściem do pracy w radach narodowych...

LONDYN Księżniczka Małgorzata przyłączyła się do grupy muzyków jazzowych...

Księżniczka Małgorzata i jazz

LONDYN Księżniczka Małgorzata przyłączyła się do grupy muzyków jazzowych...

Prezydium WRN oceniło realizację zadań w budownictwie i konserwacji dróg

W dniu wczorajszym Prezydium WRN w Rzeszowie dokonało wszechstronnej analizy prac w zakresie budownictwa i konserwacji...

Jak wynikało ze sprawozdania, łączne nakłady na budowę i utrzymanie dróg publicznych w woj. rzeszowskim w 1962 roku...

Poważny wkład w budownictwo drogowe dali również w ub. roku mieszkańcy województwa...

W czynnie społecznym wybudowano 175 km 200 m dróg lokalnych, ulepszono nawierzchnię dróg na przestrzeni 72 km 700 m...

W bieżącym roku zadania są również bardzo poważne. Planuje się bowiem wybudowanie w czynach społecznych 128 km dróg i ulepszenie nawierzchni na przestrzeni 192 km dróg...

Prezydium WRN szczególnie interesowało się problemem doboru kwalifikowanych kadr w wydziałach komunikacji Prez. PRN...

Zamiast świecić przykładem

Codziennie punkty OPHO rozdzielają węgiel dla ludności. Portje są niewielkie. Po 200-300 kg. Na skutek tego...

Wielu zakładach organizacja napotyka jeszcze trudności wynikające m. in. z braku zainteresowania...

Oszczędnościowe zalecenia nie trafiają do przekonania wielu instytucjom i przedsiębiorstw. Z egzekwowaniem...

Dzięki inicjatywie komisji koordynacyjnej w Sanoku Fabryka Gumy otrzymała 100 ton węgla „Autosan”...

Na zakończenie obrad Plenum, w związku z przejściem do pracy w radach narodowych...

re przekroczyły 75 - procentowy roczny przydział. Świadczy to zarówno o nieprzestrzeganiu zarządzenia...

Na stacjach kolejowych tysiące ton węgla rozładowano już w lutym. Do dnia 5 bm. pion WZGS otrzymał 4.300 ton węgla...

Przez kilka dni kolejarzy nie mogli się skarżyć na użytkowników. Wagony rozładowywano w terminie. Ostatnio znowu na horyzoncie...

Zażarta walka z granitem pod Assuanem

KAIR Blisko 2 km tuneli w granitowej skale muszą wykucie budowniczości wielkiej tamy assuańskiej...

Plan przewiduje wykucie w skałach 6 tuneli, którymi popłynię z wielką szybkością woda na turbiny...

Eksport — problem wielkiej wagi

(Ciąg dalszy ze str. 1)

tymentowo wykonały go tylko w 27 proc.

W przemyśle chemicznym, wykazującym aktywną tendencję wzrostu produkcji eksportowej...

Warunkiem dalszego pomysłowego rozwoju produkcji eksportowej w przemyśle chemicznym jest więc podniesienie jakości wyrobów...

oraz inicjatywa w wytwarzaniu nowych asortymentów, zgłaszanych w zapotrzebowaniach central handlu zagranicznego.

Duże rezerwy i szanse rozwijania produkcji eksportowej mają: przemysł spożywczy, jajczarsko - drobiarski...

kowań. Np. Zakłady Włkniarsko - Koszykarskie mogłyby wysłać o wiele więcej towarów na eksport...

Jest to tylko jeden z nielicznych przykładów, świadczących o tym, jak wiele problemów jest jeszcze do rozwiązania...

Dlatego uczestnicy plenum zarówno działacze partyjni, jak i gospodarze, powinni w dyskusji śmiało i krytycznie mówić o wszystkich hamulcach na tej drodze...

RACJONALNA PROPOZYCJA

Młodzież szkolna i pasażerowie z Kupna, Wielek i Bud Głogowskich, dojeżdżający do szkół i do pracy w Rzeszowie...

traine ogrzewania, jest opalany, ale niestety, brak w nim lekarza. Swego czasu mieliśmy przyjaźniejszej felczerki, którego przeniesiono do Leska...

nem, a jeśli okna będą zamurwane, to pani wejdzie z bagażem do pierwszego wagonu drugiej klasy za lokomotywą...



Zdrowia Prez. WRN w Rzeszowie, by zechciało rozpatrzyć naszą prośbę i postarać się o jak najszybsze uruchomienie Ośrodka Zdrowia w Tarnawie Górnej...

szukałem pani w Katowicach i w Rzeszowie, byłem u dyżurnego ruchu, ale nigdzie starszej pani z dzieckiem nie spotkałem...

W OCZEKIWANIU NA LEKARZA

Kosztem 3,5 mln złotych w końcu 1962 r. został wybudowany w Tarnawie Górnej (pow. Lesko) piękny budynek Ośrodka Zdrowia...

POSZUKUJE SWOJEJ WALIZKI

Z dnia 21 na 22 grudnia 1962 r. we Wrocławiu na dworcu zauważyłem starszą panią z chiropcykiem, dźwigającą dużą walizkę...

O WYPADEK NIETRUDNO

Ponieważ dojeżdżamy do pracy w Hucie Stalowa Wola tzw. pociągiem robotniczym na linii Przemyśl - Rzeszów, dojeżdżającym z Niska o godz. 8 min. 15...

Co zobaczymy na ekranach kin w lutym

Produkcję polską reprezentują dwa filmy „Gangsterzy i filantropi”, reżyserii debiutującej w filmie fabularnym, znanej pary dokumentalistów Jerzego Hoffmana i Edwarta Skórzewskiego...

wśród nas”. Jest to dramat wojenny, który opowiada o zdemaskowaniu zdrajcy i uwiecznionej powroźnictwem w cieciece 400 jeńców z obozu...

Ziemia w Bieszczadach oczekuje osadników

Jak wynika z informacji Banku Rolnego w Rzeszowie, w Bieszczadach jest jeszcze sporo wolnych gospodarstw...

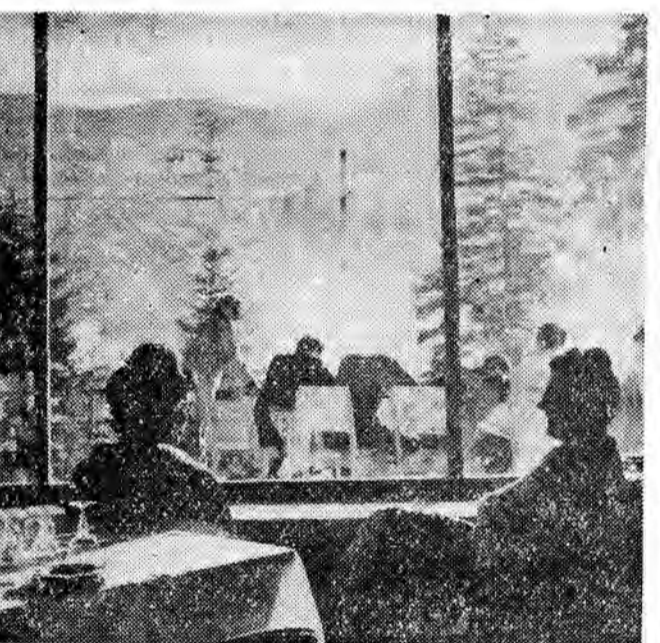
Dla informacji zainteresowanych rolników podajemy, iż przeciętna cena za 1 ha wynosi około 4 tys. zł. Po uzysczeniu 10 proc. ceny sprzedaży, resztę należności mogą spłacać w okresie 30 lat...

„Między brzegami” — panora miczny dramat obyczajowy, w reżyserii Witolda Lesiewicza opracowany na podstawie scenariusza młodego prozaika, Kazimierza Ortosia...

„Wszyscy do domu” — włoska tragicomedia wojenna, która zdobyła Złoty Medal na ostatnim Festiwalu w Moskwie...

„Zdarzyło się w Rzymie” — dramat psychologiczny, oparty na opowiadaniu Alberta Moravii. Reżyser Mauro Bolognini stworzył świetne studium psychologiczne...

Z produkcji USA zobaczymy „Biały Kanion” — słynny western, reżyserii Williama Wylera z Gregory Peckiem i Jean Simmons w rolach głównych...



W BUŁGARSKICH GÓRACH RIŁA. CAF

Z ekipą na wieś

(Ciąg dalszy ze str. 3) Istnieje pewne niezrozumienie. Zespoły te nie mogą hamować inicjatywy poszczególnych wsi...

wspólnych narad w powiecie kolejno z dwóch, trzech wsi z członkami ekip. Ruch łączności umacnia również sojusz robotniczo-chłopski...

Mechaniczny głos

Ludzie, którzy stracili struny głosowe mogą odzyskać mowę dzięki urządzeniu produkowanemu przez brytyjską firmę Fortiphone z Londynu...

Advertisement for 'Maciej Pozim Krawaty Kapitana Obary' with text about ties and a photo of a man.

przebywała tam w towarzystwie trzech mężczyzn. Tocząca się rozmowa bynajmniej jednak nie miała charakteru salowego...

— Więc znała go pani? — Przelotnie. — To znaczy? — Umówił się kiedyś ze mną na dansing...

