

# NOWINY RZESZOWSKIE

Sroda, 13 marca 1963 r.

ORGAN KOMITETU WOJEWODZKIEGO PZPR

Nr 61 (4272) | Wyd. A

Nakład 73.095

## Wzrost polsko-francuskich obrotów towarowych w br.



**WARSZAWA**  
11 bm. w Warszawie — w wyniku rozmów nacechowanych rzeczowością i wzajemnym zrozumieniem — nastąpiło podpisanie umowy handlowej między Polską i Francją, regulującej wymianę towarów między obu krajami w 1963 r. Umowa zakłada dalszy wzrost obrotów o ok. 20 proc.

Na liście eksportu polskiego do Francji znajdują się m. in. niektóre rodzaje chemikaliów, drewno, wyroby z drewna, meble, tekstylia, obuwie, obrabiarki, narzędzia oraz artykuły rolno-spożywcze, jak: konie rzeźne, ryby, pulpy owocowe i inne.

Ważniejszymi pozycjami importu z Francji są chemikalia i farmaceutyki, wyroby walcowane, maszyny statystyczne, obrabiarki, maszyny dla przemysłu energetycznego, zboże i inne towary.

Po kilkuletnim okresie dość znacznego zmniejszenia się polsko-francuskich obrotów handlowych w roku ubiegłym — 1962 — nastąpił 15-procentowy ich wzrost do 164 mln zł dew. Podpisana w poniedziałek w Warszawie umowa utrzymuje tę tendencję wzrostu.

W trakcie przeprowadzonych rozmów, które doprowadziły do zawarcia obecnej umowy, obie strony wyraziły zainteresowanie rokowaniami, które przyniosłyby podpisanie umowy wieloletniej.

## Konferencja prasowa na wysokości 9 tysięcy metrów

**BERLIN**  
We wtorek dziennikarze przybyli na Międzynarodowe Targi Lipskie wzięli udział w konferencji prasowej, która odbyła się na wysokości 9.000 m na pokładzie radiotelegraficznego odrzutowca pasażerskiego średniego zasięgu „Tu 124”.

## CIEKAWOSTKA

**SEN W KOLORZE CZERWONYM**  
**NOWY JORK**  
Mała miejscowość Haledon, w stanie New Jersey była widownią dość niezwykłego wydarzenia — niezwykłego nawet jak na stosunki amerykańskie.

## Trwają przygotowania do siewów wiosennych

**WARSZAWA**  
Stan przygotowań do kampanii wiosennej był tematem konferencji prasowej, zorganizowanej 12 bm. w Ministerstwie Rolnictwa. Jak podano, do wiosennej uprawy i obsiewu pozostało 8.200 tys. ha, czyli ponad połowę ogólnej powierzchni gruntów ornych. Szacuje się, że mniej więcej 2.900 tys. ha będzie obsiane zbożami jarymi, a reszta — roślinami okopowymi, pastewnymi, przemysłowymi.

Czynione są starania, aby rolnicy mogli poważnie zwiększyć obszar zasiewów pszenicy jarej i jęczmienia oraz roślin pastewnych, głównie motylkowych drobnoziarnistych. Dostawy nasion roślin motylkowych będą na wiosnę br. prawie dwukrotnie wyższe niż wiosną ub. roku, a motylkowych gruboziarnistych — o 40 proc. Pod dostatkiem będzie też nasion kukurydzy, buraków cukrowych i pastewnych, roślin oleistych oraz nasion traw.

(Ciąg dalszy na str. 2)

## Nowe zasady koncentracji sprzętu w kółkach rolniczych - tematem narady w KC PZPR

**WARSZAWA**  
Nowe, wynikające z uchwały XII Plenum KC PZPR zasady koncentracji sprzętu technicznego w kółkach rolniczych oraz właściwego zagospodarowywania gruntów PFZ przez PGR-y były 12 bm. tematem narady kierowników wydziałów rolnych komitetów wojewódzkich PZPR w Komitecie Centralnym partii, z udziałem członka Biura Politycznego KC — Edwarda Ochaba. Naradzie przewodniczył kierownik Wydziału Rolnego KC — Edmund Pszczółkowski.

**W** CELU uniknięcia trudności z remontami oraz żywiołowości w rozdziale maszyn zachodzi konieczność koncentrowania sprzętu mechanicznego przede wszystkim w kółkach znajdujących się najbliżej POM i warsztatów remontowo-naprawczych. W pierwszej kolejności, jak ustalono na naradzie, powinno się koncentrować zestawy traktorowe w wytypowanych przed dwoma laty 57 gromadach oraz w tych kółkach, które znajdują się w pobliżu zaplecza technicznego oraz posiadają już po kilka ciągników i maszyn towarzyszących. Jeżeli chodzi o kółka, które dzięki inicjatywie rolników posiadają już więcej niż 5 zestawów, a są zbyt oddalone od zaplecza technicznego, trzeba przyspieszyć budowę filii POM.

(Ciąg dalszy na str. 2)



POWÓDZ W ANGLII

Tu, gdzie dawniej była wódka, widać nad powierzchnią wody tylko dach samochodu i fragmenty parkanów.  
Rzeka Ouse, której poziom podniósł się o ponad 4 m, zalala miasto York. Po raz pierwszy od 1947 r. ogłoszono alarm powodziowy. CAF

## Pokój, bezpieczeństwo, rozbrojenie i pokojowe współistnienie — wspólnym celem naszej polityki

### Premier Cyrankiewicz zakończył wizytę w Meksyku

**MEKSYK**  
W dniu wczorajszym, tj. we wtorek, prezes Rady Ministrów Polskiej Rzeczypospolitej Ludowej, Józef Cyrankiewicz zakończył swą oficjalną wizytę w Meksyku i przez Nowy Jork udał się w drogę powrotną do kraju.

— Poza historycznymi więzami i sympatiami istniejącej dziś wspólnota celów Meksyku i Polski w wielu sprawach, takich jak pokój, bezpieczeństwo, rozbrojenie, pokojowe współistnienie — oświadczył premier Józef Cyrankiewicz na konferencji prasowej podsumowującej 6-dniowy pobyt w Meksyku prezesa Rady Ministrów PRL i towarzyszących mu osób. Konferencja ta odbyła się w poniedziałek, tj. 11 marca.

Te wspólne cele są wystarczająco wielkie, aby nasze kraje — powiedział dalej premier Cyrankiewicz — niezależnie od odległości i różnicy ustrojów, przy pełnym poszanowaniu własnych dróg rozwoju mogły zajmować podobne, bliskie stanowiska w wielu sprawach. Z satysfakcją stwierdzam, że wielokrotnie na forum organizacji międzynarodowych stanowiska Polski i Meksyku były i są bardzo zbliżone.

Podkreślając wartość wymiany kulturalnej między Polską a Meksykiem, premier Józef Cyrankiewicz wskazał na duże możliwości rozwoju obecnych stosunków w dziedzinie współpracy gospodarczej między obu krajami. Polska może dostarczyć wiele artykułów interesujących Meksyk, jak statki i kurtki rybackie, urządzenia przemysłowe, maszyny, kompletne obiekty fabryczne, a ze swej strony może zakupić wiele artykułów meksykańskich. Poza tym istnieją możliwości współpracy technicznej, a także kooperacji przemysłowej.

Odpowiadając na pytania dziennikarzy premier Cyrankiewicz oświadczył, że Polska jak najbardziej popiera inicjatywę Brazylii, Meksyku i innych krajów przeciwstawienia Ameryki Łacińskiej w strefę bezatomową.

rankiewicz wyraził radość z zapowiedzianej na pierwsze dni kwietnia wizyty prezydenta Meksyku p. Adolfa Lopez Mateosa w Polsce, wizyty, która da możliwość dalszego pogłębienia i zacieśnienia współpracy polsko-meksykańskiej oraz przekazał za pośrednictwem prasy podziękowanie narodowi meksykańskiemu i rządowi Meksyku za przyjazną i serdeczną gościnę.



## W Solinie alarm przeciwpowodziowy!

Jak nas informuje Wojewódzki Komitet Przeciwpowodziowy, w nocy z poniedziałku na wtorek i w ciągu dnia wczorajszego w Bieszczadach padał deszcz o średnim nasileniu, który spowodował znaczny przybór wody w dorzeczu Sanu. Na Oslawie, Solinie i innych dopływach Sanu ruszyła kra lodowa. W związku z tym w dniu wczorajszym już o godz. 14 w Solinie, na miejscu budowy zapory wodnej ogłoszono alarm przeciwpowodziowy. Z dołów fundamentowych wycofano wszelki sprzęt budowlany, również z terenu zalewowego usunięto sprzęt i maszyny.

Grupa saperów wraz z miejscowym zakładowym komitetem przeciwpowodziowym poczyniła starania, aby w porę przeciwdziałać naporowi kry lodowej. Żołnierze przygotowali się do wysadza-

nia ewentualnego zatoru na Sanie.  
W ciągu dnia zaobserwowano lokalne ruchy lodów, zwłaszcza na Wiśloce koło Jasła, na Wiśle i innych rzekach. Deszcz spowodował nagły przybór wody w licznych potokach. W nocy z wtorku na środek spodziewany był alarm w kilku innych miejscowościach. Wszędzie posterunki komitetów przeciwpowodziowych i żołnierze bez przerwy czuwają przy mostach i wałach, obserwując stan rzek.  
Warto, aby już obecnie ludność terenów zagrożonych ewentualną powodzią udzielała w miarę potrzeby koniecznej pomocy komitetom przeciwpowodziowym. (J. S.)

## Dzieci się nudzą...

**NOWY JORK**  
W roku ubiegłym skradziono w USA niewiele, bo „zaledwie” 371 tysięcy samochodów osobowych. Liczba ta mogłaby niejednego Europejczyka przyprawić o zawrót głowy, ale dyrektor specjalnej służby śledczej przestępstwa Amerykanów, aby się zawczasu nie denerwował: jeżeli tempo wzrostu kradzieży samochodowych będzie utrzymywało się na dotychczasowym poziomie, w roku 1970 zostanie skradzionych 707 tysięcy wozów i dopiero wtedy będzie nad czym ubolewać.  
Aż 85 proc. kradzieży samochodowych popełniają nieletni w wieku poniżej lat 16, lub 17 (w poszczególnych stanach granica wieku wymagana dla uzyskania prawa jazdy jest różna). Statystyki amerykańskie wskazują też, że 3/4 skradzionych wozów służy do swanturystycznych przejażdżek, kończących się z reguły zderzeniem i zniszczeniem samochodów.



Sytuacja baryczna: Polska znajduje się pod wpływem zatorów niżowej, związanej z ośrodkiem nad Europą zachodnią.  
Prognoza pogody: Pochmurno i mgliście. Miejscami opady deszczu, stopniowo zanikające. W godzinach popołudniowych możliwe przejaśnienia. Temperatura najwyższa dniem ok. plus 7 st., najniższa nocą w pobliżu 0. Wiatry słabe i umiarkowane, południowe i południowo-zachodnie.



RADZIECKI poeta i dramaturg... Sergiusz Michalikow...

AGENCJA prasowa MEN, opierając się na dzienniku egipskim 'Al Gumhuria'...

PRZEBYWAJĄCY w Stanach Zjednoczonych brazylijski minister finansów...

ARGENTYNSKI dziennik 'Correo de la Tarde' podał w poniedziałek...

W EUROPEJSKICH Alpach rokrocznie ginie zimą z powodu lawin około 100 osób...

W PONIEDZIAŁEK rano na południu Portugalii we wsi Castro Marim spadł zielony deszcz...

Z obrad Komitetu 24 Państw

Polska domaga się szybkiego rozwiązania sprawy kolonii portugalskich

NOWY JORK W poniedziałek. Komitet 24 Państw kontynuował debatę nad sytuacją w koloniach portugalskich...

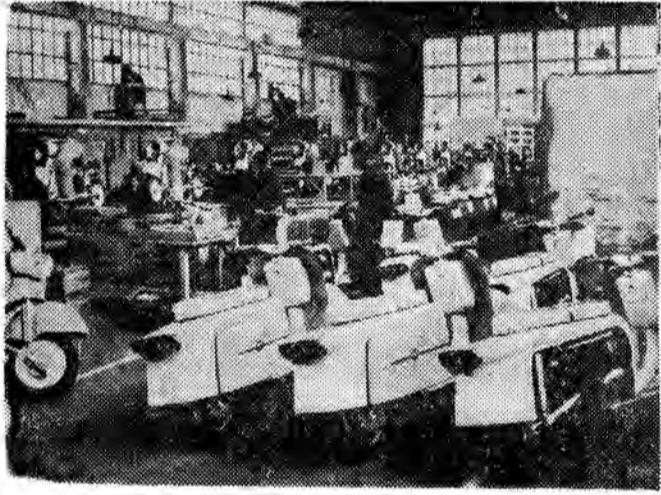
W poniedziałkowej debacie generalnej zabierali głos przedstawiciele Polski, Iranu, Tunezji, Sierra Leone, Iraku, Włoch i Madagaskaru.

Delegat polski, Kazimierz Śmigajowski wskazał, że władze wszystkie środki nacisku na Portugalie zostały już wyczerpane...

nawet kroku, aby respektować prawa miejscowej ludności i jej słuszne aspiracje wolnościowe.

Kazimierz Śmigajowski stwierdził dalej, iż delegacja polska jest zdania, że po wyczerpaniu wszelkich środków nacisku na Portugalie...

Gdyby jednak Komitet postanowił przed powzięciem ostatecznej decyzji wysłać grupę roboczą do Lizbony i kolonii portugalskich...



Na zdjęciu: fabryka Ludwiga, feldy (NRD) rozpoczęła seryjną produkcję nowego skutera 'TROLL-1'.

Nowe zasady koncentracji sprzętu

(Ciąg dalszy ze str. 1)

tracą sprzętu technicznego konieczne jest zapewnienie traktorzystów i księgowych oraz stałego agronoma...

Najbliższe lata należy wykorzystać nie do tworzenia nowych gospodarstw państwowych, ale do uporządkowania ich obecnego stanu posiadania.

Biorąc pod uwagę poważne nakłady, jakie pociągnie za sobą przejęcie 200 tys. ha gruntów PFZ...

Nawiązując do sprawy koncentracji sprzętu w kółkach rolniczych E. Ochab wyraził pogląd, że w br. najwyżej 10 proc. zestawów traktorowych...

Nie możemy sobie obecnie pozwolić na rozpraszenie ciągników i maszyn. Do końca bieżącej 5-letki...

Trwają przygotowania

(Ciąg dalszy ze str. 1)

Nieco mniejsze niż planowano będą natomiast dostawy nawozów azotowych i fosforowych...

Znacznie korzystniej przedstawia się zaopatrzenie rolnictwa w środki chemiczne do ochrony roślin...

"Poznańskie słowiki" u prezydenta Kennedy'ego

WASZYNGTON

"Poznańskie słowiki", jak popularnie nazywany jest odbywający tournée artystyczny zespół...

Na wstępie prezydent wyraził nadzieję, że przyjazd zespołu do USA oraz podkreślił wieloletnie tradycje kulturalne Polski.

Na prośbę prezydenta chór pod dyktando prof. Stulgrosza odśpiewał cztery pieśni. Chłopcy, z którymi...

Gwardziści zastrajkowali

LONDYN

Zmiana warty przed pałacem Windsorzkim - letnią rezydencją królowej brytyjskiej w pobliżu Londynu...

szkockiego pułku gwardii, który mieli winnie zmienić swych stojących na warcie...

We Francji rozszerza się fala strajków na znak solidarności z górnikami

PARYŻ

Wtorek 12 bm. zaczął się we Francji pod znakiem wielkich strajków.

Od północy cała francuska sieć dróg żelaznych została sparaliżowana. Kolejarze...

Kolejarze domagają się podwyżki płac, zmniejszenia czasu pracy i uregulowania sprawy rent...

Strajk kolejarzy poważnie zaostroił ogólną sytuację strajkową we Francji. Zatrzymanie ruchu kolejowego...

osób dojeżdżającym do wielkich miast.

Strajk górników wkroczył w dwunasty dzień. Wszyscy obserwatorzy stwierdzają, że w szeregach strajkujących...

Trudną sytuację, w jakiej znalazł się przemysł francuski, pogłębia jeszcze decyzja pracowników gazowni...

24-godzinny strajk ogłoszony został w wtorek w przemyśle metalowym Lotaryngii.

Ten potężny ruch strajkowy znajduje poparcie w całym społeczeństwie.

Nasuwają się pytania, kim są ci "wrogowie ludu" i "zdrajcy", przeciw którym kruszy kopie partia BAAS...

Bidault bezpieczny w NRF

BONN

Prokurator federalny NRF przy trybunale w Karlsruhe, Heinrich Kämmeler, który prowadzi...

Do się tyczy kłopotliwej sprawy udzielenia przywódcy OAS azylu w NRF...

Napięta sytuacja w Somali i północnej Kenii

DAR-ES-SALAM

Rząd Somali postanowił zerwać stosunki dyplomatyczne z W. Brytanią.

Budynki ambasady brytyjskiej, amerykańskiej i włoskiej w Mogadiszu zostały obłożone kamieniami.

Równocześnie Radio Nairobi donosi, że w północnej części Kenii doszło do demonstracji ludności somalijskiej...

skiej, domagającej się połączenia północnej Kenii z Somali.

Napięta sytuacja między W. Brytanią a Somali powstała w związku z odmową rządu brytyjskiego...

Z hokejowych mistrzostw świata

Table with 2 columns: Team and Score. Rows include Czechoslovakia vs Canada, Poland vs France, USSR vs NRD, etc.

TOTO-LOTEK informuje

Państwowe Przedsiębiorstwo Totalizator Sportowy zawiadamia, że w specjalnym konkursie sportowym TOTO-LOTEK z dnia 10. III 1963 r. stwierdzono...



HOKEJOWE MISTRZOSTWA ŚWIATA W SZTOKHOLMIE

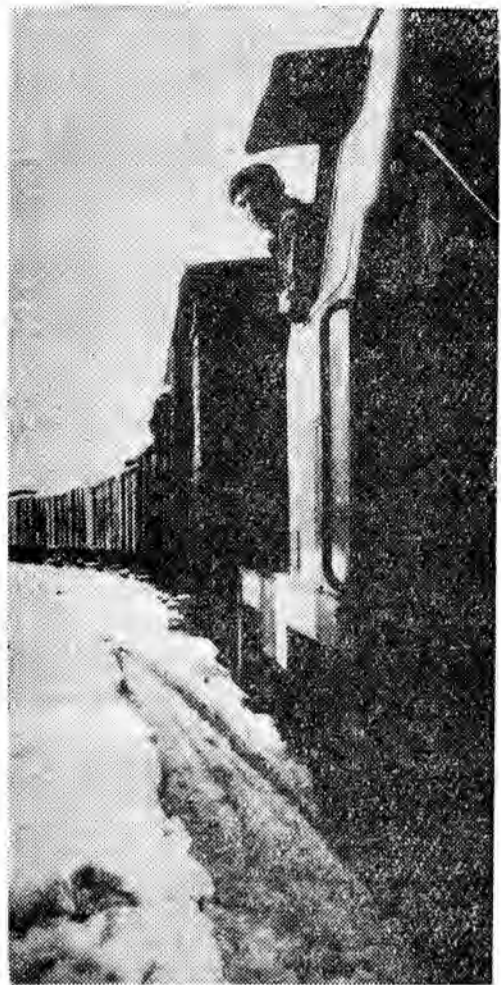
Na zdjęciu: w takiej pozycji znalazł się polski bramkarz Wiśniewski...



# Liczby na plan pierwszy i co się za tym kryje?

Planowanie remontów bieżących w naszym województwie oparte jest w przybliżeniu na danych z poprzedniego roku, a nie na aktualnym stanie rzeczy. To znaczy, że plany te nie są w pełni realistyczne. W tym roku, jak wynika z danych, remonty w naszym województwie nie zostały w pełni wykonane. W tym roku, jak wynika z danych, remonty w naszym województwie nie zostały w pełni wykonane. W tym roku, jak wynika z danych, remonty w naszym województwie nie zostały w pełni wykonane.

Planowanie remontów bieżących w naszym województwie oparte jest w przybliżeniu na danych z poprzedniego roku, a nie na aktualnym stanie rzeczy. To znaczy, że plany te nie są w pełni realistyczne. W tym roku, jak wynika z danych, remonty w naszym województwie nie zostały w pełni wykonane. W tym roku, jak wynika z danych, remonty w naszym województwie nie zostały w pełni wykonane.



W ramach RWPG cementownia w Banskiej Bystrzycy (Słowacja) dostarcza cement Polsce.

Na zdjęciu: pociąg z cementem dla Polski.

CAF

## Ponad 7 mln złotych na SFBS

Do dnia 28 lutego br. mieszkańcy województwa rzeszowskiego przekazali na Społeczny Fundusz Budowy Szkół 7.389 tys. zł. W akcji tej przoduje powiat krośnieński, który roczny plan zbiorów wykonał w 53,8 proc. Poważnymi osiągnięciami wykazuje się również powiat ustrzycki (34,3 proc.) oraz jarosławski (23,4 proc.). Daleko w tyle pozostają natomiast Stalowa Wola (3 proc.), Ropczyce (4 proc.), Rzeszów - powiat (5 proc.), Kolbuszowa (6 proc.) oraz Mięlec (7 proc.).

Najwięcej, gdyż 4.194 tys. zł przekazali na budowę szkół-pomników Tysiąclecia robotnicy i pracownicy przedsiębiorstw i instytucji, a składki ludności wiejskiej przekroczyły 2,5 mln zł. Znacznie lepiej aniżeli w roku ubiegłym świadczą na ten cel przedstawiciele wolnych zawodów oraz rzemiosła.

## Ekran TV bez linii

Agencja ADN podała, że inżynierowie NRD zbudowali obrazową lampę telewizyjną, na której obraz tworzy zwarła całość, nie dzieląca się na mniej lub bardziej wyraźne i migotliwe linie.

Bezliniowe lampy obrazowe będą się od połowy br. umieszczać we wszystkich odbiornikach TV, produkowanych w Radebergu.

(NNT-PAP)

## Listy do redakcji - Listy do redakcji

### PRZEDSIĘWZIĘCIE GODNE POPARCIA

Mieszkam w Jarosławiu na tzw. Zachmanówce. W środku tego osiedla jeszcze dwa lata temu było wielkie śmietnisko. Chcąc połączyć piękne z pożytecznym, zaczęliśmy w tym miejscu, czynem społecznym, tworzyć park dziecięcy.

W realizacji tej inicjatywy pomógł nam Zarząd Miejski i niektóre przedsiębiorstwa, ale chcielibyśmy urządzić jeszcze kilka mniejszych placów na grę w piłkę nożną, ręczną, tenis i inne. Nie mamy jednak pieniędzy. Dlatego zwracamy się do Dyrekcji Totalizatora Sportowego czy nie zechciałby nam przyjść z pomocą finansową.

Bolesław Karnas  
Jarosław

### CZAS NA WIOSNĄ DROŻEJE

Szanowna Redakcjo! Jako agronom gromadzki jestem zmuszony napisać do Was w sprawie zaopatrzenia rolników naszej gromady w nawozy sztuczne na akcję siewną.

Otóż wiosna jest za pasem, a magazyny Gminnej Spółdzielni „SCH” w Bukowsku (pow. Sanok) są puste. Oprócz 7.100 kg wapna innych nawozów jeszcze brak.

Gminna Spółdzielnia w Bukowsku na wiosnę w 1962 r. posiadała 153.790 kg nawozów sztucznych, w tym azotowych 82.940 kg, fosforowych 47.950 kg, soli potasowej 22.900 kg. Na obecną zaś akcję wiosenną Gminna Spółdzielnia otrzymała 20.850 kg azotniaku, 15.850 kg saletry wapniowej i 17.500 kg soli potasowej, tj. łącznie z zapasami pozostałymi z jesieni 1962 r., ogółem posiada 93.480 kg nawozów sztucznych.

Trzeba dodać, że Gminna Spółdzielnia w Bukowsku otrzymała w drodze przewozu 10 ton siarczanu amonu z GS w Sanoku i ma zapewnione, że otrzyma jeszcze w drodze dostaw bezpośrednich jeden

wagon superfosfatu granulowanego i jeden wagon saletrazaku, których dostawy należałoby przyspieszyć. Niestety, wszystkich tych nawozów jest jeszcze za mało w stosunku do potrzeb miejscowych rolników.

W związku więc z zbliżającą się wiosną, trzeba pamiętać o konieczności szybkiego dostarczenia nawozów do Gminnych Spółdzielni oraz postarać się o to, ażeby w jednym spółdzielniach nie było ich za dużo, a w drugich za mało. Czas na wiosnę w rolnictwie droższe i nie można go marnotrawić na zbędne oczekiwania.

Stanisław Gacek  
agronom gromadzki  
z Bukowska

### SWIATŁO I TELEFON

Niedawno dzięki pomocy mieszkańców został wybudowany i uruchomiony nowy przystanek kolejowy w Podwołinie k/Niska. Z przystanku tego korzystają przede wszystkim robotnicy Huty Stalowa Wola, zamieszkali w pobliskiej okolicy.

Dużym udogodnieniem dla pasażerów jest poczekalnia. Jedynie przykry niepokryty dach przystanku przysłoniłby ciemności epickie. W tych warunkach wsiadanie lub wysiadanie z pociągu na nieoświetlonych peronach łatwo może spowodować wypadek.

Oświetlenie stacji nie powinno przedstawiać większych trudności, gdyż mieszkańcy Podwołina korzystają z oświetlenia elektrycznego dość dawno. Oprócz oświetlenia przystanku miejscowa ludność ma wielką ochotę na uzyskanie połączenia telefonicznego z Niskiem. W nagłych bowiem wypadkach, nie ma żadnego środka szybkiego skomunikowania się ze strażą pożarną, pogotowiem czy milicją.

Piotr Gola  
Nisko

KAZDA niemal zima krzyżuje szyki naszym budowniczym. Bieżąca upamiętniła się szczególnie długą przerwą w robotach budowlanych. Tyle „zawalonych” terminów. Taka ogromna strata (cennego) czasu. Ale czy można budować przy 20-stopniowym mrozie? Oczywiście, że nie. Tradycyjne sposoby ogrzewania placu budów lub „surowych” wnętrz budynków nie zdają w takich mrozach egzaminu. Tymczasem mimo całego postępu w budownictwie nie znaleziono dotychczas urządzenia ogrzewczego, które pozwoliłoby brygadom budowlanym kontynuować roboty również zimową porą.

Ale cicho sza... jesteśmy na tropie. Więcej - trzymamy właściwie „ptaszka” w garści. Ta rewelacja jest promiennik P-15... małe urządzenie o rozmiarach 160 x 258 mm, a więc wielkością nie przekraczające kartki maszynowego papieru. Jego „fronton”, to ażurowa szamotka ostoniata drucianą siatką. Słowem, coś, jak nasze elektryczne słońca (nawet z taką lśniąca obudową), tylko w formie prostokąta. I oczywiście

zapalona zapałka trzymana w pobliżu palnika ceramicznego. Niemal równocześnie odkręca się kurek butli. Gaz z dużą szybkością dostaje się do urządzenia. Tu zmieszany z powietrzem płynie do otworów nawierconych w palniku ceramicznym (o-

Podczerwone napromienianie, o małym natężeniu, ma, jak wiadomo, jeszcze inne zalety... wpływa uspokajająco na system nerwowy, pobudza obieg krwi i przemieszczenie materii, doskonale działa na powierzchnię skóry człowieka.

Skąd u nas taka rewolucja? Z niedaleka... od naszych przyjaciół, Węgrów, którzy nie mając ziemnego gazu, takie urządzenia stosują najprawdopodobniej do ogrzewania mieszkań. Rzeszowskie Przedsiębiorstwo Budownictwa Montażowego jako pierwsze w naszym województwie zdobyło 10 sztuk takich „bombowych okazów”. Od kilku dni poddaje się je nieustannym próbom. Patronują im inż. Osiniak i Eugeniusz Szyntma. Promienniki zainstalowano na niektórych rzeszowskich budowlach.

Z dotychczasowych eksperymentów wynika, że promiennik P-15 kwalifikuje się raczej do ogrzewania pomieszczeń zamkniętych. W budownictwie można go więc z pożytkiem wykorzystywać zimą do prac wykończeniowych (w budynkach) takich, jak: tynkowanie, roboty malarskie, posadzkarskie, instalatorskie itp. Stosowanie na otwartej przestrzeni nie jest zbyt ekonomiczne ze względu na duże straty ciepła. Tak czy inaczej rozwiązuje to poważny problem kontynuowania prac budowlanych w zimie. W doprowadzonych do stanu surowego budynkach można nawet w czasie mrozu, przy „ciepłodajnym” promienniku wykonywać cały wewnętrzny szlif.

A więc jeśli nowe urządzenie chwyci, budowlana przyszłość zapowiada się bardziej „rytmicznie”, bez przerw i zimowych „popasów”. Nasi dzielni budowniczy zaś tracą jeszcze jeden argument z arsenału obiektywnych trudności, jakim dotychczas była zła zimowa aura. Cóż, na ołtarzu postępu trzeba niekiedy składać ofiary.

Pobieżna reporterska relacja nie zadowoli zapewne fachowców. Zainteresowanych odsyłamy więc do RZPBM, gdzie panowie Osiniak i Szyntma udziela obszerniejszych informacji. (w)



Na zdjęciu: żarowo-gazowy promiennik w jednym z rzeszowskich obiektów budowlanych. Fot. M. K.

ście nie na prąd. Siłą napędową” promiennika (palivem) jest mieszanina gazowa propan - butan, umieszczona w butli. A sposób jego uruchamiania-

gaz rozgrzewa płytę do przedszko 700 stopni Celsjusza i dzięki promieniom podczerwonym błyskawicznie ogrzewa powietrze. Ale nie tylko ogrzewa-



