

NOWINY RZESZOWSKIE

Sobota i niedziela, 6 i 7. IV. 1963 r.

ORGAN KOMITETU WOJEWÓDZKIEGO PZPR

Nr 82 (4293) | Wyd. A... | Nakład 95.757

Pogłębia się przyjaźń między naszymi narodami i braterstwo broni między naszymi żołnierzami w imię wspólnego celu — pokojowego budownictwa socjalizmu

Delegacja Wojska Polskiego powróciła z NRD

WARSZAWA

W piątek, po 9-dniowym pobycie w Niemieckiej Republice Demokratycznej, delegacja Wojska Polskiego z ministrem M. Spychalskim na czele powróciła do Warszawy.

Bezpośrednio po wylądowaniu samolotu minister Spychalski udzielił na lotnisku przedstawicielom Polskiej Agencji Prasowej i Polskiego Radia następującej wypowiedzi:

W CIĄGU naszego pobytu w NRD spotykaliśmy się z niesłychaną serdecznością. Była ona manifestacją nie tylko braterstwa broni między naszymi ludowymi armiami, ale — jak to podkreślił towarzyszy Ulbricht — manifestacją przyjaźni między naszymi krajami, tak że nasza wizyta delegacji wojskowej nabrała znacznie szerszego charakteru — stała się wizytą przyjaźni.

Obejrzelśmy bardzo wiele. Trzeba podkreślić, że nasi

towarzysze z NRD dokonali ogromnej pracy, jeśli chodzi o postawę społeczeństwa. Nie tylko na oficjalnych spotkaniach, ale również w czasie naszych przejazdów, na całej długiej trasie, w miastach i we wsiach, ze strony całej ludności, od małych dzieci do starców, widzieliśmy objawy serdeczności dla naszego narodu i jego ludowego wojska.

Pragnąłbym też podkreślić wielkie osiągnięcia NRD w dziedzinie gospodarki. Oglądaliśmy wiele dużych zakładów przemysłowych. Towarzysze niemieccy mają również niemałe osiągnięcia w rolnictwie.

Jeśli chodzi o nasze bezpośrednie zainteresowania — o osiągnięcia Narodowej Armii Ludowej NRD — to trzeba powiedzieć, że jest to dobra armia, dobre wojsko, wojsko wychowane w duchu przyjaźni i braterstwa broni z naszą armią, z armiami świata

(Ciąg dalszy na str. 2)

Gorące przyjęcie delegacji KC KPZR w Stalowej Woli i zagłębiu siarkowym

Spotkanie z aktywem robotniczym huty

W dniu wczorajszym, 5 bm., jak już zapowiadaliśmy, przybyła do naszego województwa delegacja KC KPZR, która zapoznaje się z doświadczeniami pracy partyjnej niektórych komitetów zakładowych PZPR oraz wojewódzkiej Instancji partyjnej. W skład delegacji wchodzi: członek Komisji Rewizyjnej KC KPZR, zastępca kierownika Wydziału Ideologicznego KC — A. G. Jegorow (przewodniczący delegacji), członek KC KPZR, I sekretarz Kaliningradzkiego Komitetu Obwodowego partii — N. S. Konowałow, sekretarz KC Komunistycznej Partii Armenii — G. A. Ter-Ga-

zarian, I sekretarz Komitetu Dzielnicowego KPZR, dzielnicy Oktiabr w Moskwie — A. S. Tiufajewa, pracownik Wydziału Zagranicznego KC KPZR — I. A. Stiepanow oraz radca ambasady ZSRR w Polsce — W. I. Owczarow.

Delegacji KC KPZR ze strony KC PZPR towarzyszy zastępca kierownika Wydziału Rolnego KC, tow. Jan Klecha. Na spotkanie gości do granicy województwa rzeszowskiego wyjechali: członek KC, I sekretarz KW PZPR, tow. Władysław Kruczek i sekretarz KW, tow. Janusz Brych.

SPOTKANIE odbyło się na moście w Sandomierzu. Tow. Kruczek w serdecznych słowach powitał delegację KC KPZR, wyrażając wielkie zadowolenie z wizyty przedstawicieli bratniej partii na Rzeszowszczyźnie. Po przywitaniu członkowie delegacji KC KPZR wraz z towarzyszącymi im osobami udali się do Huty Stalowa Wola. Ich podróż przerywana była gorącymi powitaniem i manifestacjami ze strony społeczeństwa i władz powiatu tarnobrzesczkiego. Spotkania, w czasie których przemówienia powitalne wygłosili gospodarze i przewodniczący delegacji radzieckiej, miały miejsce na granicy powiatów tarnobrzesczkiego i niżańskiego, obok dworca PKS w Stalowej Woli, przed Technikum Mechanicznym w tymże samym mieście oraz przed gmachem dyrekcji Huty Stalowa Wola. Przejazdowi delegacji KC KPZR towarzyszyli wszędzie owacyjne powitania i serdeczne uczucia. Wzdłuż odświętnie udekorowanej trasy zgromadzili się liczni przedstawiciele społeczeństwa i młodzież.

Owacyjnie witani przez załogę Huty Stalowa Wola goście radzieccy, w towarzystwie I sekretarza KZ PZPR tow. Stanisława Szkraby i dyrektora naczelnego huty tow. inż. Maksymiliana Zielińskiego zwiedzili zakład. W stalowni zapoznali się z pracą załogi pieców martenowskich i przyglądali się spustowi stali. W trakcie zwiedzania stalowni goście nawiązali serdeczne i bezpośrednie rozmowy z pracownikami. Następnie zwiedzili zakład mechaniczny. Duże zainteresowanie radzieckich towarzyszy wzbudziły warunki pracy, wysokość zarobków i możliwość awansów robotniczych.

Po południu w sali konferencyjnej huty odbyło się spotkanie członków delegacji z aktywem partyjnym i gospodarczym zakładu. Tow. Stanisław Szkraba zapoznał ich z pracą partyjną w stalowowskim kombinacie. Organizacja partyjna huty liczy 2.380 członków i kandydatów, zrzeszonych w 40 oddziałowych organizacjach partyjnych. Ożywioną działalnością bezpośrednio na stal-

(Ciąg dalszy na str. 2)



Nadane przez „Kunę 4” zdjęcie Księżycy odebrano we Włoszech

PARYŻ

Agencja AFP donosi z Turynu, że obraz powierzchni Księżycy nadany przez radziecką stację automatyczną „Luna-4”, odebrano na ekranie telewizyjnym w ośrodku astronomicznych obserwacji braci Judica — Cordiglia w Torre Bert w pobliżu Turynu. Obraz odebrano w nocy z czwartku na piątek. Były to dwa zdjęcia powierzchni Księżycy. W krótkim odstępie czasu ukazały się one na ekranie ponownie.

Hala sportowa w Rzeszowie przekazana do użytku

W piątek w Rzeszowie przekazano do użytku najważniejszą część „kombinatu sportowego” Wojewódzkiego Ośrodka Szkolenia Sportowego — piękną halę sportową, wyposażoną w nowoczesniejsze urządzenia i zaplecze techniczno-gospodarcze.

Hala o rozmiarach 32x18 m jest pokryta dachem wiszącym na linach (pierwsze i jedyne w Polsce rozwiązanie konstrukcyjne tego typu). Będzie służyć do spotkań pięściarzy, koszykarzy i siatkarzy. Z hali będzie również szeroko korzystała młodzież miejscowej szkoły sportowej.

Jesienią br. zostanie przekazana do użytku ostatnia część „kombinatu sportowego” — wielki basen.

Na cześć 1 Maja

Nowe, cenne zobowiązania produkcyjne

Coraz więcej zakładów przemysłowych naszego województwa podejmuje zobowiązania produkcyjne dla uczczenia Święta Pracy, 1 Maja. Ich głównym zadaniem jest nadrobienie zaległości z okresu tegorocznej zimy oraz zwiększenie produkcji.

Załoga Wytwórni Sprzętu Komunikacyjnego w Rzeszowie dla uczczenia 1 Maja postanowiła m. in. nadrobić zaległości w produkcji i przekroczyć plan tegorocznych zadań w kwietniu br. o 4 mln zł.

Załoga Zakładów Przemysłu Gumowego w Sanoku zobowiązała się uporządkować gospodarkę materiałową i energetyczną, aby w ten sposób uzyskać obniżkę kosztów własnych produkcji o 2 mln zł większą w stosunku do zadań pierwotnie założonych oraz znacznie rozszerzyć asortyment produkowanych wyrobów w ramach produkcji antyimportowej.

Pracownicy Spółdzielczych Zakładów Drzewnych w Gorlicach postanowili plan produkcji eksportowej za I kwartał br. wykonać w 118 proc., dając dodatkową produkcję wartości ponad pół mln zł. Pracownicy Wojewódzkiego

Przedsiębiorstwa PKS, kierownicy samochodów towarowych, osobowych, pracownicy stacji obsługi, administracji oraz konduktorzy przeprowadzą łącznie 2.240 godzin przy naprawie i konserwacji taboru maszyn i urządzeń, zapewniając ich wysoką sprawność techniczną. (W. Ś.)

W dniu 4 kwietnia 1963 r. przebywająca w Polsce delegacja działaczy partyjnych KPZR, na której czele stoi sekretarz KC KPZR — W. Titow, złożyła wieniec na płycie w Cytadeli warszawskiej i na cmentarzu — mauzoleum żołnierzy radzieckich w Warszawie.

Na zdjęciu: Składanie wienca na cmentarzu — mauzoleum żołnierzy radzieckich w Warszawie.

CAF — fot. Tymiński

Narada wydawnicza w Rzeszowie

Dalszy rozwój czytelnictwa

Aktualne rozeznanie zasięgu czytelnictwa i perspektywy rozwoju „Nowin Rzeszowskich” na najbliższą przyszłość, a także ustalenie zadań zmierzających do nawiązania ściślejszej więzi z czytelnikami — było tematem narady wydawniczej zorganizowanej w naszym Wydawnictwie Prasowym. W naradzie uczestniczyli: wiceprezes Zarządu Głównego RSW „Prasa” — Dobrosław Kobielski, dyrektor Działu Organizacji i Zatrudnienia — Ernest Falk, dyrektor Działu Wydawniczego — Alina Tepli oraz mgr Krystyna Stepińska z Działu Organizacji i mgr Marek Burczyk — z Działu Wydawniczego, przedstawiciel Okręgowej Dyrekcji Poczty i Telekomunikacji z Krakowa — mgr Józef Walczak, dyrektor PUPiK w Rzeszowie — Roman Kolański i zastępca dyrektora — Wacław Turcki oraz dyrektor Rzeszowskich Zakładów Graficznych — Julian Trojanowski. Naradzie przewodniczył redaktor naczelny „Nowin Rzeszowskich” — Stanisław Gołań.

W dyskusji nad opracowanymi wcześniej materiałami analitycznymi i sprawozdawczymi, dotyczącymi działalności Wydawnictwa Prasowego

„Nowiny Rzeszowskie” — uczestnicy narady wysunęli wiele konkretnych propozycji. W głównej mierze odnoszą się one do wzbogacenia treści piśmiennictwa i usprawnienia kolportażu, zwłaszcza na wsi. Sporowadzić uwagę poświęcono sprawie usunięcia trudności związanych ze złym wyposażeniem drukarni. Jak już informowaliśmy, w br. rozpoczęto budowę nowoczesnych Zakładów Graficznych w Rzeszowie. W oparciu o tę bazę techniczną planuje się dalszy rozwój czytelnictwa w naszym województwie.

Warto odnotować, iż podobne narady, jak w Rzeszowie, odbyły się już w Łodzi, Zielonej Górze, Olsztynie i Gdańsku. Zebrane wnioski i uwagi posłużą do sprecyzowania zasad polityki wydawniczej, prowadzonej przez RSW „Prasa” w obliczu aktualnej sytuacji i potrzeb rynku czytelniczego. (js)



Sytuacja baryczna: Atlantyk oraz Europa północna znajdują się pod wpływem wyżu, który swym wpływem slega nad Bałkany. Europa południowo-zachodnia jest w zasięgu niżu z ośrodkiem nad Francją.

Prognoza pogody (na sobotę): Pogodnie lub zachmurzenie niewielkie. Rano i w nocy zamglenia. Temperatura najwyższa dniem od plus 8 do plus 13 st., najniższa nocą od plus 1 st. do minus 3 st. miejscami w Bieszczadach od minus 4 do minus 8 st. Wiatry słabe i umiarkowane, południowo-wschodnie i wschodnie. W niedzielę: dość pogodnie.

Wzrasta liczba mieszkańców miast Spada przyrost naturalny

Aktualne dane demograficzne GUS

WARSZAWA 30.483.600 osób liczyła Polska w dniu 31 grudnia ub. r. Liczbę tę podaje najnowszy Biuletyn Statystyczny wydawany przez GUS. Kobiety stanowią większość mieszkańców naszego kraju — było ich w końcu ub. r. ok. 15,7 miliona, natomiast mężczyźni — prawie o milion mniej. Jak wynika jednak z innych danych demograficznych, liczba kobiet i mężczyzn w wieku zdolnym do zawarcia małżeństwa, jest prawie jednakowa. Przewaga płci pięknej wynika głównie z dłuższej przeciętnej trwania życia (mężczyźni 64,8 lat, kobiety 70,5 lat — według Rocznika Statystycznego 1962).

Liczba mieszkańców miast, mimo stałego wzrostu, jest jeszcze o ponad 700 tysięcy mniejsza od liczby mieszkańców wsi (w miastach mieszkało w dniu 31 grudnia ub. r. — 14.879.800 osób). Tylko w 4 województwach — gdańskim, szczecińskim, wrocławskim i katowickim ludność miejska przeważa nad ludnością wiejską. Ludność Polski wzrosła w ub. r. w porównaniu z rokiem 1961, o ok. 200 tys. przyrost naturalny.

małżeństw — z 12,3 promille do 11,7 prom. W ostatnim kwartale ub. r. był on nawet jeszcze mniejszy i wynosił 9,8 promille. Spadek przyrostu naturalnego obserwujemy w naszym kraju począwszy od r. 1955, kiedy to wynosił 13,5 promille. Z województw o najwyższym przyroście wymienić należy przede wszystkim (dane III kwartału ub. r.): olsztyńskie — 20,3, kosiński — 18,2, opolskie — 17,1 i zielonogórskie 16, a najniższym: m. Łódź — 3,8 prom., m. Warszawa — 4,5 prom., m. Poznań — 5,8 prom.

Operacja z wyłączonym mózgiem

(WIT — AR) Wieleletnie doświadczenia na zwierzętach pozwoliły uczonym radzieckim — chirurgowi profesorowi A. Wiszniewskiemu, anestezjologowi T. Darbianow i lekarzowi W. Partoskiemu — opracować technikę operacji serca, w której trakcie mózg odizolowany jest od układu krążenia. Następuje kliniczna śmierć tułowia, a żyje jedynie mózg, sztucznie zaopatrywany w krew. Na ciepłym, chwilowo nieczynnym sercu przeprowadza się odpowiedni zabieg. Po jego zakończeniu tętno błędną do mózgu ponownie łączy się i serce rozpoczyna normalną pracę. Nową technikę operacyjną opracowano do najdrobniejszych szczegółów, a dziesiątki doświadczeń potwierdziły skuteczność rewelacyjnej metody prof. Wiszniewskiego.

CIEKAWOSTKA

PRZEZORNICY WASHINGTON Organizacja Lelf Ericson Society w Chicago podała do wiadomości, że zamierza wydać wielkie przyjęcie dla uczczenia tysięcznej rocznicy wyprawy Wikinów do Ame-

DNIA

wszystko jeszcze zostało zapakowane na ostatni guzik”. Nie ma jednak podstaw do obawy, że coś zostanie nawalone z powodu braku czasu: przyjęcie ma się odbyć we wrześniu roku pańskiego 2001.



W celu rozpatrzenia sytuacji w koloniach portugalskich

Komitet 24 państw żąda zwołania Rady Bezpieczeństwa

NOWY JORK Obradujący w siedzibie ONZ w Nowym Jorku Komitet 24 państw...

kich i Jugosławie. Rezolucja ta potępia w sposób kategoryczny terror w koloniach portugalskich...

wego zwołania Rady Bezpieczeństwa dla rozpatrzenia sytuacji w koloniach portugalskich...

Goście przyjęcie delegacji KC KPZR

(Ciąg dalszy ze str. 1)

nowiskach produkcyjnych rozwija 186 grup partyjnych. Po przedstawieniu pracy Komitetu Zakładowego...

w imieniu Komunistycznej Partii Związku Radzieckiego braterskie pozdrowienia obecnym na spotkaniu...

Depesza min. Bolza do współpracowników

Komitetu Rozbrojeniowego 18 państw

NRD proponuje zawarcie z NRF układu dobrej woli

BERLIN Minister spraw zagranicznych NRD, dr Lothar Bolz działając z polecenia rządu NRD...

Depesza wskazuje, że sprawie odprężenia i rozbrojenia w wyniku dążeń niektórych państw NATO...

Świadom fakt — stwierdza rząd NRD — że porozumienie w sprawie rozbrojenia jest szczególnie trudne...

Układ przewiduje, że oba państwa niemieckie uroczyście wyzłączają się użycia przemocy w każdej formie...

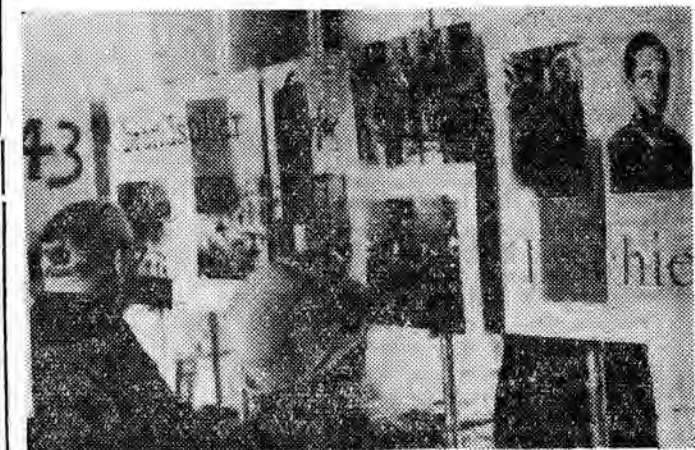
rzekną się wszelkich prób i dążeń do naruszenia lub zmiany granicy drugiego państwa niemieckiego...

Ponadto oba państwa niemieckie powinny położyć kres zbrojeniom, co wiązało się ze zobowiązaniem...

Delegacja WP powróciła z NRD

(Ciąg dalszy ze str. 1)

socializmu, wychowywane przez partię tak jak i całe społeczeństwo NRD w sposób konsekwentny i zdecydowany...



Fragment wystawy poświęconej XX rocznicy powstania w getcie warszawskim...

Nowa recesja grozi Stanom Zjednoczonym

WASZYNGTON

„Jeśli szybko nie poprawimy naszej sytuacji gospodarczej, możemy oczekiwać nowej recesji, która wywoła bezrobocie, jakiego nie mieliśmy od przeszło 20 lat”...

Dillon stwierdził, że administracja jest zaniepokojona „wyraźnym spadkiem tempa rozwoju gospodarczego od roku 1957”...

Dillon podkreślił, że drugim powodem zaniepokojenia administracji są perspektywy na przyszłość...

na styku NRD i państwa militarnych, na styku całego świata socjalistycznego z państwami bloku NATO.

Wizyta nasza była poważną manifestacją przyjaźni i braterstwa broni. Jak wielokrotnie stwierdzili to niemieccy towarzysze...

Wizyta nasza była poważną manifestacją przyjaźni i braterstwa broni. Jak wielokrotnie stwierdzili to niemieccy towarzysze...

Prezydent Mateos z wizytą w Bonn

BONN W piątek w południe z 3-dniową wizytą oficjalną przybył do NRF prezydent Meksyku Adolfo Lopez Mateos...

Kłopoty z przywilejami sprzed blisko 300 lat

LONDYN Małe miasteczko brytyjskie Seaford położone nad kanałem La Manche ma nie lada problem. Zgłosił się tu niedawno delegat belgijskiego miasta Brugii...

ment jest jak najbardziej autentyczny i ważny, a król Karol II został ostro potępiony za uszczuplanie praw rybaków brytyjskich...

Kot przyczyną rozwodu

LONDYN Rzecz działa się w Anglii. Zwykła domowa kotka stała się przyczyną rozbitcia małżeństwa Franka i Elsie Hunt...

sze. Małżonka nie znosząca kotów, protestowała przeciwko takiemu wykorzystaniu małżeńskiego łoża, jednakże bez rezultatu. W końcu musiała przemieścić się z łóżkiem połowym do kuchni.

DECYZJE KERM

Warszawa Komitet Ekonomiczny Rady Ministrów na posiedzeniu w dniu 5 bm. m. in. podjął kolejną uchwałę...

Na wniosek ministra rolnictwa przeznaczono 20 tys. ton zbóż siewnych na pomoc dla gospodarstw dotkniętych klęskami losowymi.

WYSTAWA „EKSPORT — IMPORT” OTWARTE W KATOWICACH

Katowice 5 bm. nastąpiło w Katowicach otwarcie ogólnopolskiej wystawy „Eksport-Import”.

WODY BUGU JESZCZE GROZNE

Lublin Po silnym podnieśnięciu w czwartek po południu groźnego zatoru lodowego na Bugu...



KOLEJNY KOMUNIKAT O STACJI „LUNA-4”

Moskwa W piątek automatyczna stacja „Luna-4” kontynuowała lot. 5 bm. o godz. 18 czasu moskiewskiego „Luna-4” znajdowała się w odległości 365 tys. km od Ziemi.

Dane telemetryczne świadczą, że aparatura i urządzenia stacji działają normalnie.

Kolejny komunikat o locie stacji „Luna-4” nadany zostanie 6 kwietnia br.

GUBERNATOR LACERDA PRZECIWKO PREZYDENTOWI BRAZYLII

Rio de Janeiro Minister spraw zagranicznych Brazylii, Hermes Lima, w przemówieniu do narodu...

PLENUM KC KP CZECHOSŁOWACJI

Praga W dniach 3-4 bm. odbyło się w Pradze plenum Komitetu Centralnego Komunistycznej Partii Czechosłowacji.

trajny wyciągnął wnioski po linii partyjnej i zalecił, aby sąd najwyższy i prokuratura generalna w oparciu o wnioski komisji powołanej do zrewidowania procesów politycznych...

HAROLD WILSON O PROBLEMACH NUKLEARNYCH

Londyn Przywódca brytyjskiej partii laburzystowskiej Harold Wilson w przemówieniu transmitowanym w czwartek wieczorem...

PODRÓZ MCNAMARA DO EUROPY

Waszyngton Amerykański Departament Obrony ogłosił w czwartek, że sekretarz obrony, McNamara, wraz z przewodniczącym kolegium szefów sztabu sił zbrojnych USA...

MARTIN PROKURATOREM GENERALNYM NRF

Bonn Bundesrat — przedstawicielstwo krajów zachodniemieckich zaakceptowało w piątek wieczorem większość głosów nominację Ludwiga Martina na stanowisko prokuratora generalnego NRF...

GROZBA PRZELUDNIENIA ŚWIATA

Nowy Jork Dyrektor Funduszu Specjalnego ONZ, znany amerykański ekonomista i polityk Paul G. Hoffman oświadczył w Nowym Jorku...

Kadonie domowe 5 IV 1963
Opowiadanie na pytanie:
Z czym kierownca siedzi za kierownicą? Z PRAWEM ZAZDY!

Co kierownca ma z tym? SZKŁO ODBLASKOWE
Kiedy kierownca wyjada w polu? NA ZAKRAPANIEJ DRODZE!

Z czym kierownca walczy? ZE ZŁYMI NA WYKAMY
Co odmawia kierownca? PRYZAZDU NA WEZIMANIE TELEFONICZNE

GDZIE KIEROWCA ma maskotkę? W KIESZENI A NIE NA SZYBIE

Po czym chodzi obywatel? PO CHODNIKU I ZEBRZE.

JAK KIEROWCA JEŻDZI W DNI FELIORMANKA ALBO CIOCIEM TARGOWEJ?

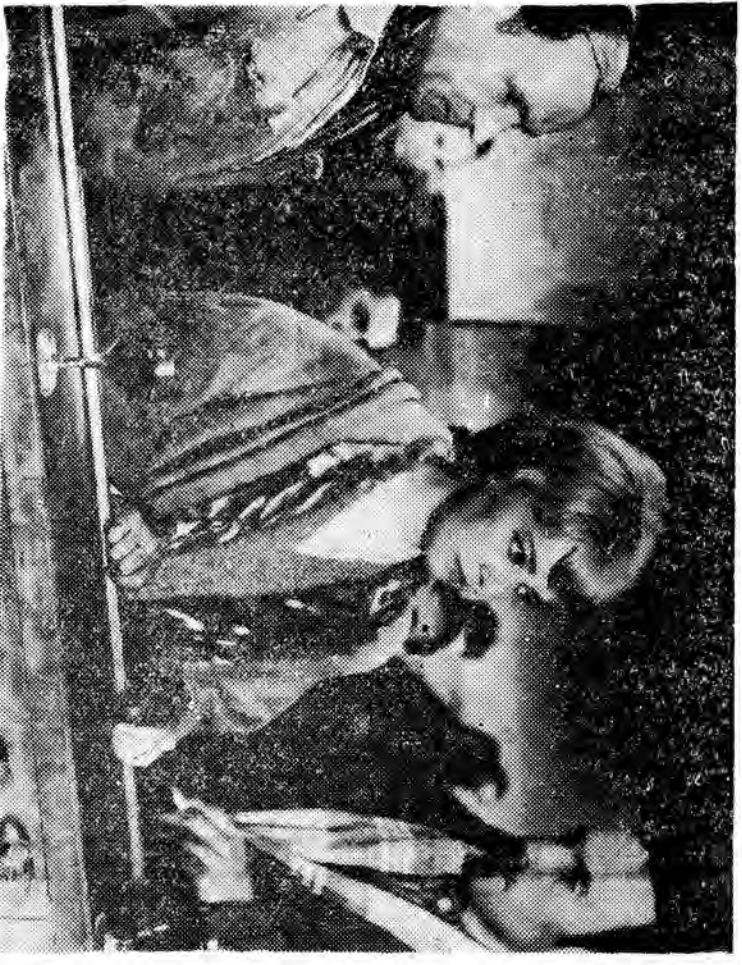
JAK PRZEKLINA KIEROWCA? KULTURA I LNI

KTO MA PIERWSZENSTWO NA ULICY BERNKIERUNKOWEJ, A RUCHEM DWUKIERUNKOWY NA ULICY GŁÓWNEJ?

GDZIE MOZNA OTRZYMAĆ NOWY KODEKS DROGOWY? W KASINIE!!!

UWAGA! OZNAKI DROGOWE
Czarna i biała

Tylko dla kinomanów



Kadr z filmu „MODERATO CANTABILE”.

Film „Moderato cantabile” realizowany przez anglijskiego reżysera Petera Brooka dla francusko-brytyjskiej wytwórni powstał w oparciu o powieść Marguerity Duras, pisarki, której utworu kilkadziesiąt byłych podstałów realizacji wybitnych dzieł ekranu („Tama na Pacyfiku”, „Hiroshima, moja miłość”), „Moderato cantabile”, powstał z pomysłu scenarzystki, „Przebiegi”, ma także wiele z atmosfery i nastroju tamtych utworów choć jej akcja rozgrywa się już nie w Azji, lecz w Europie.

W jestonej scenarii nadmorskiego miasteczka, którego nuda i spokój zakłóca tylko popełnione w kawiarni morderstwo, rozwiłają się uczucia dwojga osób: do niego bogatego przemysłowca i robotnika z zakładu jej mek. Autorzy filmu ukazują historię tej niespełnionej miłości nie tylko poprzez rozmowy i przeciągłe bohaterów. Podkreślają jej specyficzną charakterystykę gwałtownym płynnym trybem filmu, pięknymi zdyktowanymi bezbrzydnie drzew, monumentalnymi przestępcami z obłożoną światła wóbec budzących namilność i dźwięków. Muzycznym termin „moderato cantabile” oznacza „umiarkowanie”, a spidewanie „dokładnie odpuściła zarobku trzech, jak i formie tego filmu, w którym także obraz ma brzmienie muzykujące, a budowa całości urozumiowana jest nie ma na konstrukcji utworu muzycznego.

„Moderato cantabile” jest jednak muzyką powolną, trudną i być może dla wielu nie do przysięcia. Widać skądinąd w kinie wyjątkowo rozpręgnięte się tu rozczarować. Jeżeli jednak przysięmiemu założeni autorów, to nawet nie sądzić się z pewnymi rozważaniami traktującymi o odczuciem w jakimś stopniu od żywej prądów, wyjątkowo z kina przysięmi, jego nieprzeciętności jest zasługą zarówno reżysera i operatora, jak też scenarzystki pary aktorów: Jeanne Moreau i Jean Paul Belmondo.

Angielski film „Atbi dokonanie” — to kolejna komedia z gatunku tych, które poprowadziła nam studiów humor, dostarczając szarżem wleciał emocji, tak jak robiły to „Liga dziesięciu” czy „Piętnasty gang”. Tym razem trzech jest również samoczym. Trójka zgranych przestępców zamierzających przetrwać w więzieniu, przetrwać w świecie kilogramów diamantów, którymi ma złożyć się w dzień urodzin państwa następnego rozstrzelanie, ustrój poddany.

Plan sążni jest doskonały, uszatkowo przystojnie, pozostaje do przelaminacji tylko jedna trudność: opu-

Na półkach księgarskich

ZRODLA DO DZIEJOW KLASY ROBOTNICZEJ NA ZIEMIACH POLSKICH
T. 2. PWN. — Zawiera materiały dotyczące Sił-ka, Warmii, Mazur i Zachodniej Galicji. Objętość 1900.

PASZE W GOSPODARSTWIE ROLNYM. PWRIL. Książka przeznaczona do użytku agronomów, rolników - praktyków i uczniów szkół rolniczych. 1900.

J. Dmulewski: JAK OBSLUGIWAĆ MASZYNĘ ROLNICZĄ. PWRIL. Praca omawia czynności związane z przygotowaniem maszyn i narzędzi rolniczych do pracy oraz sposoby ich obsługi.

Z. Poniatowski: WSTĘP DO RELIGIOZNAWSTWA. Wyd. 3. WP. Zarys dziejów religioznawstwa; wykład przedmiotu oraz omówienie dziedzin nauki o wierzeniach.

XI PLENUM KC PZPR. 11-18 XII 1962. KIW. Węzłowe zadania w dziedzinie szkolnictwa wyższego i badań naukowych.

J. Drożdżalski: EKONOMIKA HANDLU. PWE. — Jest to cz. I podręcznika dla techników ekonomicznych. Wd. drugie.

H. Rudnik: UCZNIOWIE SPARTAKUSA. ISW. — Wznowienie powieści

Opublikowane są nie może zwrócić. Szczyt uroci do sylwestra, ale sympatyczne i udzielnymi kontraktami wyjątkowo w jakimś stopniu od żywej prądów, wyjątkowo z kina przysięmi, jego nieprzeciętności jest zasługą zarówno reżysera i operatora, jak też scenarzystki pary aktorów: Jeanne Moreau i Jean Paul Belmondo.

Opublikowane są nie może zwrócić. Szczyt uroci do sylwestra, ale sympatyczne i udzielnymi kontraktami wyjątkowo w jakimś stopniu od żywej prądów, wyjątkowo z kina przysięmi, jego nieprzeciętności jest zasługą zarówno reżysera i operatora, jak też scenarzystki pary aktorów: Jeanne Moreau i Jean Paul Belmondo.

Opublikowane są nie może zwrócić. Szczyt uroci do sylwestra, ale sympatyczne i udzielnymi kontraktami wyjątkowo w jakimś stopniu od żywej prądów, wyjątkowo z kina przysięmi, jego nieprzeciętności jest zasługą zarówno reżysera i operatora, jak też scenarzystki pary aktorów: Jeanne Moreau i Jean Paul Belmondo.

Opublikowane są nie może zwrócić. Szczyt uroci do sylwestra, ale sympatyczne i udzielnymi kontraktami wyjątkowo w jakimś stopniu od żywej prądów, wyjątkowo z kina przysięmi, jego nieprzeciętności jest zasługą zarówno reżysera i operatora, jak też scenarzystki pary aktorów: Jeanne Moreau i Jean Paul Belmondo.

Opublikowane są nie może zwrócić. Szczyt uroci do sylwestra, ale sympatyczne i udzielnymi kontraktami wyjątkowo w jakimś stopniu od żywej prądów, wyjątkowo z kina przysięmi, jego nieprzeciętności jest zasługą zarówno reżysera i operatora, jak też scenarzystki pary aktorów: Jeanne Moreau i Jean Paul Belmondo.

Opublikowane są nie może zwrócić. Szczyt uroci do sylwestra, ale sympatyczne i udzielnymi kontraktami wyjątkowo w jakimś stopniu od żywej prądów, wyjątkowo z kina przysięmi, jego nieprzeciętności jest zasługą zarówno reżysera i operatora, jak też scenarzystki pary aktorów: Jeanne Moreau i Jean Paul Belmondo.

Opublikowane są nie może zwrócić. Szczyt uroci do sylwestra, ale sympatyczne i udzielnymi kontraktami wyjątkowo w jakimś stopniu od żywej prądów, wyjątkowo z kina przysięmi, jego nieprzeciętności jest zasługą zarówno reżysera i operatora, jak też scenarzystki pary aktorów: Jeanne Moreau i Jean Paul Belmondo.

Opublikowane są nie może zwrócić. Szczyt uroci do sylwestra, ale sympatyczne i udzielnymi kontraktami wyjątkowo w jakimś stopniu od żywej prądów, wyjątkowo z kina przysięmi, jego nieprzeciętności jest zasługą zarówno reżysera i operatora, jak też scenarzystki pary aktorów: Jeanne Moreau i Jean Paul Belmondo.

Opublikowane są nie może zwrócić. Szczyt uroci do sylwestra, ale sympatyczne i udzielnymi kontraktami wyjątkowo w jakimś stopniu od żywej prądów, wyjątkowo z kina przysięmi, jego nieprzeciętności jest zasługą zarówno reżysera i operatora, jak też scenarzystki pary aktorów: Jeanne Moreau i Jean Paul Belmondo.

Coś dla turystów

Już niedługo pojawią się na szlaku komunikacyjnych ZSRR specjalne pociągi turystyczne. Składają się będą z szeregu dwupokojowych wagonów, przy czym na „partlerce” rozmieszczone są tylko przedziały sypialne, a na „piętrze” — wygodne salony z szklanymi dachami. Wszystkie wagony tych pociągów wyposażone są w aparaty telewizyjne i radiowe oraz w urządzenia klimatyzacyjne. (APN-AR)

Opublikowane są nie może zwrócić. Szczyt uroci do sylwestra, ale sympatyczne i udzielnymi kontraktami wyjątkowo w jakimś stopniu od żywej prądów, wyjątkowo z kina przysięmi, jego nieprzeciętności jest zasługą zarówno reżysera i operatora, jak też scenarzystki pary aktorów: Jeanne Moreau i Jean Paul Belmondo.

Opublikowane są nie może zwrócić. Szczyt uroci do sylwestra, ale sympatyczne i udzielnymi kontraktami wyjątkowo w jakimś stopniu od żywej prądów, wyjątkowo z kina przysięmi, jego nieprzeciętności jest zasługą zarówno reżysera i operatora, jak też scenarzystki pary aktorów: Jeanne Moreau i Jean Paul Belmondo.

Opublikowane są nie może zwrócić. Szczyt uroci do sylwestra, ale sympatyczne i udzielnymi kontraktami wyjątkowo w jakimś stopniu od żywej prądów, wyjątkowo z kina przysięmi, jego nieprzeciętności jest zasługą zarówno reżysera i operatora, jak też scenarzystki pary aktorów: Jeanne Moreau i Jean Paul Belmondo.

Opublikowane są nie może zwrócić. Szczyt uroci do sylwestra, ale sympatyczne i udzielnymi kontraktami wyjątkowo w jakimś stopniu od żywej prądów, wyjątkowo z kina przysięmi, jego nieprzeciętności jest zasługą zarówno reżysera i operatora, jak też scenarzystki pary aktorów: Jeanne Moreau i Jean Paul Belmondo.

Opublikowane są nie może zwrócić. Szczyt uroci do sylwestra, ale sympatyczne i udzielnymi kontraktami wyjątkowo w jakimś stopniu od żywej prądów, wyjątkowo z kina przysięmi, jego nieprzeciętności jest zasługą zarówno reżysera i operatora, jak też scenarzystki pary aktorów: Jeanne Moreau i Jean Paul Belmondo.

Opublikowane są nie może zwrócić. Szczyt uroci do sylwestra, ale sympatyczne i udzielnymi kontraktami wyjątkowo w jakimś stopniu od żywej prądów, wyjątkowo z kina przysięmi, jego nieprzeciętności jest zasługą zarówno reżysera i operatora, jak też scenarzystki pary aktorów: Jeanne Moreau i Jean Paul Belmondo.

Opublikowane są nie może zwrócić. Szczyt uroci do sylwestra, ale sympatyczne i udzielnymi kontraktami wyjątkowo w jakimś stopniu od żywej prądów, wyjątkowo z kina przysięmi, jego nieprzeciętności jest zasługą zarówno reżysera i operatora, jak też scenarzystki pary aktorów: Jeanne Moreau i Jean Paul Belmondo.

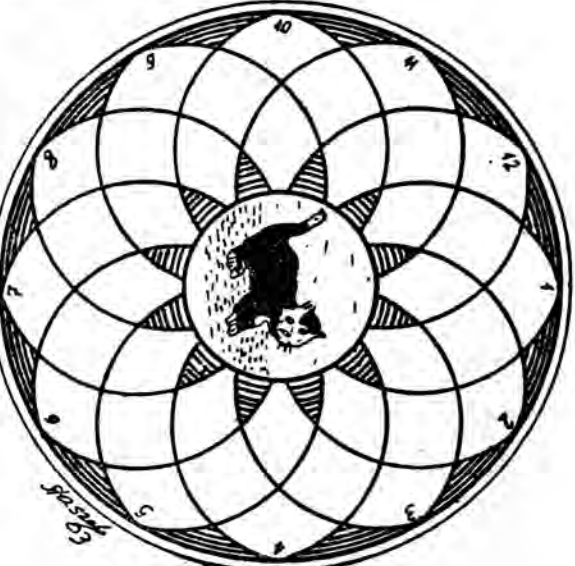
Opublikowane są nie może zwrócić. Szczyt uroci do sylwestra, ale sympatyczne i udzielnymi kontraktami wyjątkowo w jakimś stopniu od żywej prądów, wyjątkowo z kina przysięmi, jego nieprzeciętności jest zasługą zarówno reżysera i operatora, jak też scenarzystki pary aktorów: Jeanne Moreau i Jean Paul Belmondo.

Opublikowane są nie może zwrócić. Szczyt uroci do sylwestra, ale sympatyczne i udzielnymi kontraktami wyjątkowo w jakimś stopniu od żywej prądów, wyjątkowo z kina przysięmi, jego nieprzeciętności jest zasługą zarówno reżysera i operatora, jak też scenarzystki pary aktorów: Jeanne Moreau i Jean Paul Belmondo.

Opublikowane są nie może zwrócić. Szczyt uroci do sylwestra, ale sympatyczne i udzielnymi kontraktami wyjątkowo w jakimś stopniu od żywej prądów, wyjątkowo z kina przysięmi, jego nieprzeciętności jest zasługą zarówno reżysera i operatora, jak też scenarzystki pary aktorów: Jeanne Moreau i Jean Paul Belmondo.

NIETRUDNO ZGADNĄĆ

Rozsła dwuliterowa



Znaczenie wyrazów czytanymch prawokrotnie: 1) dobre lub złe duchy Bilita, 2) bankrut, 3) bankrut, 4) szata, 5) starożytny Rzymian, 6) emblemat drygenta, 7) na przeszkodzie, 8) u-kradzieże, 9) u-kradzieże, 10) bywa na obuwie, 11) także na zawodach, np. piłki nożnej, 12) meander, 13) zastana, portiera.

Lewokrotnie: 1) drobni, 2) cześć całości, 3) największy przyzwyent, 4) największe jaszczurki (Atry-ka, Australia), 5) miasto w pd. Francji, 6) wygimanie, 7) np. muzyka lub plastyka, 8) kobieta z półplastyka, 9) cechy przyrodzone, 10) oprędy, 11) np. fotograficzna, 12) nio-ska. (Uwaga: w każdej kracie wypisać dwie litery danego wyrazu).

Kasambury
I. Jednostka siły, greckie podane — efektem jest rozrywanie.
II. Karciany kolor, postrach dyrektorów — przy-

Opublikowane są nie może zwrócić. Szczyt uroci do sylwestra, ale sympatyczne i udzielnymi kontraktami wyjątkowo w jakimś stopniu od żywej prądów, wyjątkowo z kina przysięmi, jego nieprzeciętności jest zasługą zarówno reżysera i operatora, jak też scenarzystki pary aktorów: Jeanne Moreau i Jean Paul Belmondo.

Opublikowane są nie może zwrócić. Szczyt uroci do sylwestra, ale sympatyczne i udzielnymi kontraktami wyjątkowo w jakimś stopniu od żywej prądów, wyjątkowo z kina przysięmi, jego nieprzeciętności jest zasługą zarówno reżysera i operatora, jak też scenarzystki pary aktorów: Jeanne Moreau i Jean Paul Belmondo.

Opublikowane są nie może zwrócić. Szczyt uroci do sylwestra, ale sympatyczne i udzielnymi kontraktami wyjątkowo w jakimś stopniu od żywej prądów, wyjątkowo z kina przysięmi, jego nieprzeciętności jest zasługą zarówno reżysera i operatora, jak też scenarzystki pary aktorów: Jeanne Moreau i Jean Paul Belmondo.

Opublikowane są nie może zwrócić. Szczyt uroci do sylwestra, ale sympatyczne i udzielnymi kontraktami wyjątkowo w jakimś stopniu od żywej prądów, wyjątkowo z kina przysięmi, jego nieprzeciętności jest zasługą zarówno reżysera i operatora, jak też scenarzystki pary aktorów: Jeanne Moreau i Jean Paul Belmondo.

Opublikowane są nie może zwrócić. Szczyt uroci do sylwestra, ale sympatyczne i udzielnymi kontraktami wyjątkowo w jakimś stopniu od żywej prądów, wyjątkowo z kina przysięmi, jego nieprzeciętności jest zasługą zarówno reżysera i operatora, jak też scenarzystki pary aktorów: Jeanne Moreau i Jean Paul Belmondo.

Opublikowane są nie może zwrócić. Szczyt uroci do sylwestra, ale sympatyczne i udzielnymi kontraktami wyjątkowo w jakimś stopniu od żywej prądów, wyjątkowo z kina przysięmi, jego nieprzeciętności jest zasługą zarówno reżysera i operatora, jak też scenarzystki pary aktorów: Jeanne Moreau i Jean Paul Belmondo.

Opublikowane są nie może zwrócić. Szczyt uroci do sylwestra, ale sympatyczne i udzielnymi kontraktami wyjątkowo w jakimś stopniu od żywej prądów, wyjątkowo z kina przysięmi, jego nieprzeciętności jest zasługą zarówno reżysera i operatora, jak też scenarzystki pary aktorów: Jeanne Moreau i Jean Paul Belmondo.

