









Czwartek 3 października

RZESZÓW TEATR

Państwowy Teatr im. W. Sienkiewicza... godz. 18

KINA

ZORZA (ul. 3 Maja) - Sławni miłośnicy... 15.30, 17.45, 20, APOLLO (ul. 3 Maja) - Syn skażenka

BRZOZÓW Robotnik - Vera Cruz (USA 1.16), DEBICA Uciecha (USA 1.16), Gryt - nieczynne

RADIO

Program I Program dnia: 5.40 15.05 Wiadomości: 5.00 6.00 7.00 8.00 12.05 13.00 17.00 20.00 23.00

Program II Program dnia: 6.17 13.40 Wiadomości: 6.30 7.30 8.30 12.05 13.00 17.00 20.00 23.00

Handlowcy podsumowali wyniki ekonomicznej analizy przedsiębiorstw

W ostatnich dniach września br. obradowało w Rzeszowie Prezydium Zarządu Okręgu Zw. Zaw. Pracowników Handlu i Spółdzielczości z udziałem dyrektorów i prezesów wszystkich wojewódzkich organizacji handlowych

Stwierdzili oni, że wszystkie zakładowe organizacje związkowe czynnie włączyły się do prac zespołów analizujących sytuację ekonomiczno-gospodarczą w każdym pionie i w każdym przedsiębiorstwie

nadmiernej ilości godzin nadliczbowych, jak również nie rozwiązano należycie zagadnienia likwidacji zaległości urlopowych. W tych sprawach postanowiono obecnie podjąć odpowiednie kroki zaradcze

Przygotowania do obchodów „Tygodnia Ochrony Przyrody”

W pow. leżajskim aktywnie działa obecnie 19 szkolnych kół Ligi Ochrony Przyrody. Czynne są także 2 terenowe koła LOP skupiające dorosłych

powiatowych. Powiatowego Komitetu FJN oraz nauczycielstwa w całym powiecie. Planuje się m. in. zespołowe sadzenie przez młodzież drzew i krzewów

Podczas swych prac, zespoły napotykały także przypadki rażącego łamania dyscypliny pracy przez niektórych nieuczuciwych pracowników

Interesując się żywo przyrodą, młodzież odkrywa sporadycznie stanowiska mało znanych i chronionych gatunków przyrody. Tak np. w sezonie letnim br. odkryto dwa stanowiska rosiczki (Drosera rotundifolia) i trzy stanowiska ropuchy paskówki (Bufa calamita)

Szczególną uwagę zwrócić się także w tym okresie na propagowanie wśród dorosłych idei ochrony przyrody oraz zjednywanie sobie nowych członków.

Mgr Drozd w imieniu Woj. Zespołu Koordynacyjnego ds. Realizacji Uchwały, zwrócił uwagę w swym wystąpieniu na szereg mankamentów występujących jeszcze w poszczególnych przedsiębiorstwach

Tańsze i bardziej wartościowe

Do Ośrodka Badawczo - Instrukcyjnego Instytutu Techniki Budowlanej w Rzeszowie przyjeżdżają po instrukcje i porady fachowe ludzie z odległych nawet miejscowości naszego województwa

gółowej odpowiedzi. Doradził mu budowę nowych obiektów sposobem gospodarczym, z gliny, lub materiałów zastępczych, tj. żużla lub trocinobetonu

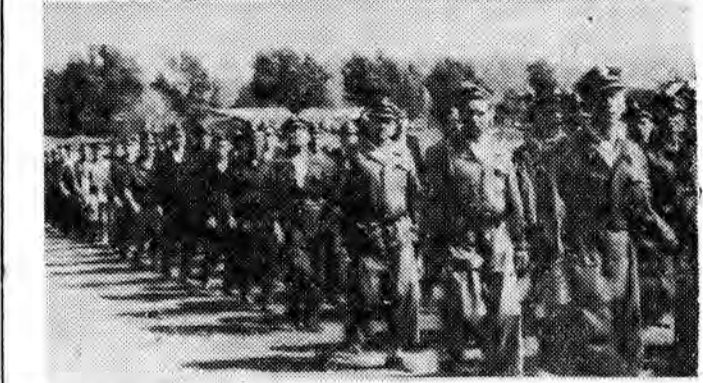
Do innych prac ITB należy zaliczyć opiekę nad niektórymi zespołami budowy wsi. Akcja organizowania zespołów została zapoczątkowana przez Wydział Budownictwa, Urbanistyki i Architektury kilka lat temu

Częściej stosować materiały zastępcze w budownictwie wiejskim

ITB prowadzi także na terenie wiejskim tzw. budownictwo przykładowe. Budynki takie lokalizuje się prawie w każdym powiecie (po jednym), o ile nie istnieje tam zespoły budowy wsi

W niedzielę 6 bm. w Brzozowie IX Wojewódzkie Zawody Pożarnicze

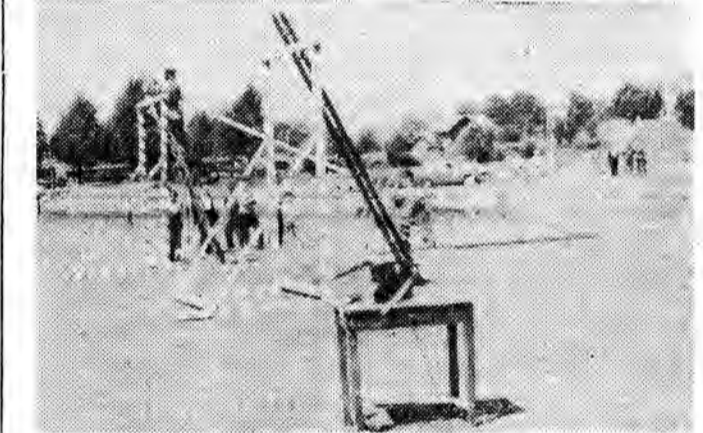
W najbliższą niedzielę, 6 października, podczas których bm. odbędą się w Brzozowie IX doroczne Zawody Ochotniczych Straży Pożarnych w konkurencjach indywidualnych



Defilada jednostek OSP przed zawodami powiatowymi w Sanoku.

Program zawodów

- godz. 8 - Zbiórka jednostek na placu ćwiczeń
godz. 9 - Raport i przegląd jednostek
godz. 9.15 - Przemówienie powiatowe i otwarcie zawodów
godz. 9.30 - Defilada jednostek strażackich
godz. 10 - Rozpoczęcie ćwiczeń zespołowych i indywidualnych



Dzieg przez przeszkody w konkurencji indywidualnej zawodów strażackich. Fot. H. ZAK

Czas pomyśleć o zimie

Zima już „za pasem”. Nic więc dziwnego, że mieszkańcy Strzyżowa dopytują się w sklepach o ciepłą bieliznę, o dzieć i ciepłe obuwie. Ekspedienci jednak ze stoickim spokojem odpowiadają „nie ma”

NOWINY RZESZOWSKIE - pismo codzienne - wydaje Wydawnictwo Prasowe „Nowiny Rzeszowskie” - RSW „Prasa”. Redaguje kolegium. Adres redakcji: Rzeszów, ul. Zeromskiego 3. TELEFONY: centrala 2056, 2057, redaktor naczelny 4775, z-ca redaktora naczelnego, dział wydawniczy, administracja 1610, dział inf. 4358, dział finansowy 4634, redakcja nocna 5017. Sekretarza redakcji i wszystkie działy łączą centrala. Oddziały redakcji: Krosno, ul. Nowotki 12, tel. 493, Przemysł, ul. Waryńskiego 15, tel. 2708, Tarnobrzeg, ul. 1 Maja 161, tel. 294, Biuro Reklam i Ogłoszeń: Rzeszów, ul. Gronwaldzka 42 - tel. 4632. Wszelkich informacji w sprawie warunków prenumeraty udzielają placówki „Ruchu” i Poczty. Cena prenumeraty miesięcznej - zł 12,50, kwartalna - zł 37,50, rocznej - zł 150. Druk: Rzesz. Zakł. Graficzne R-1